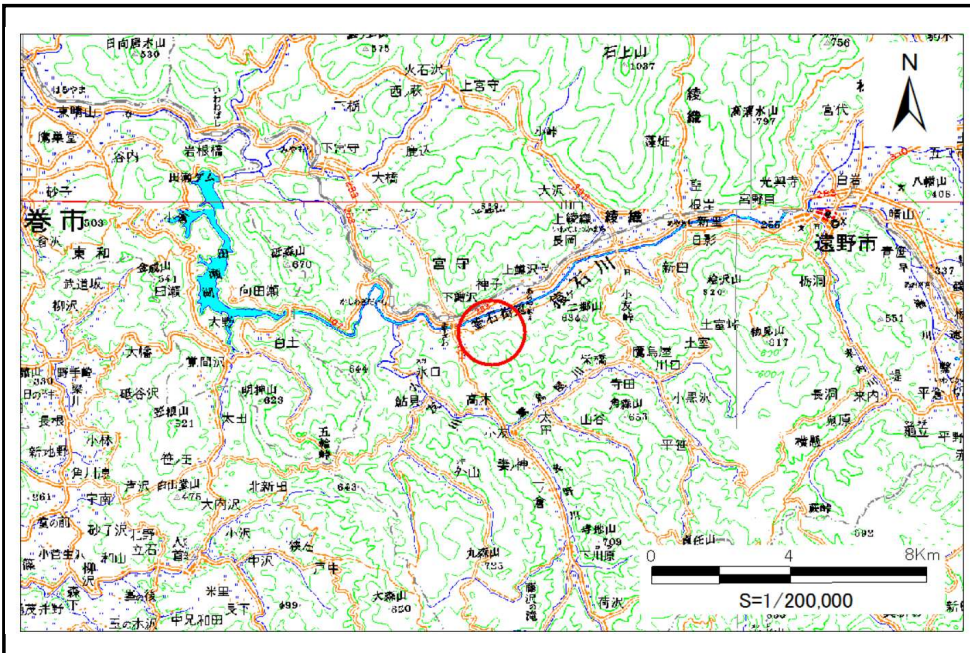


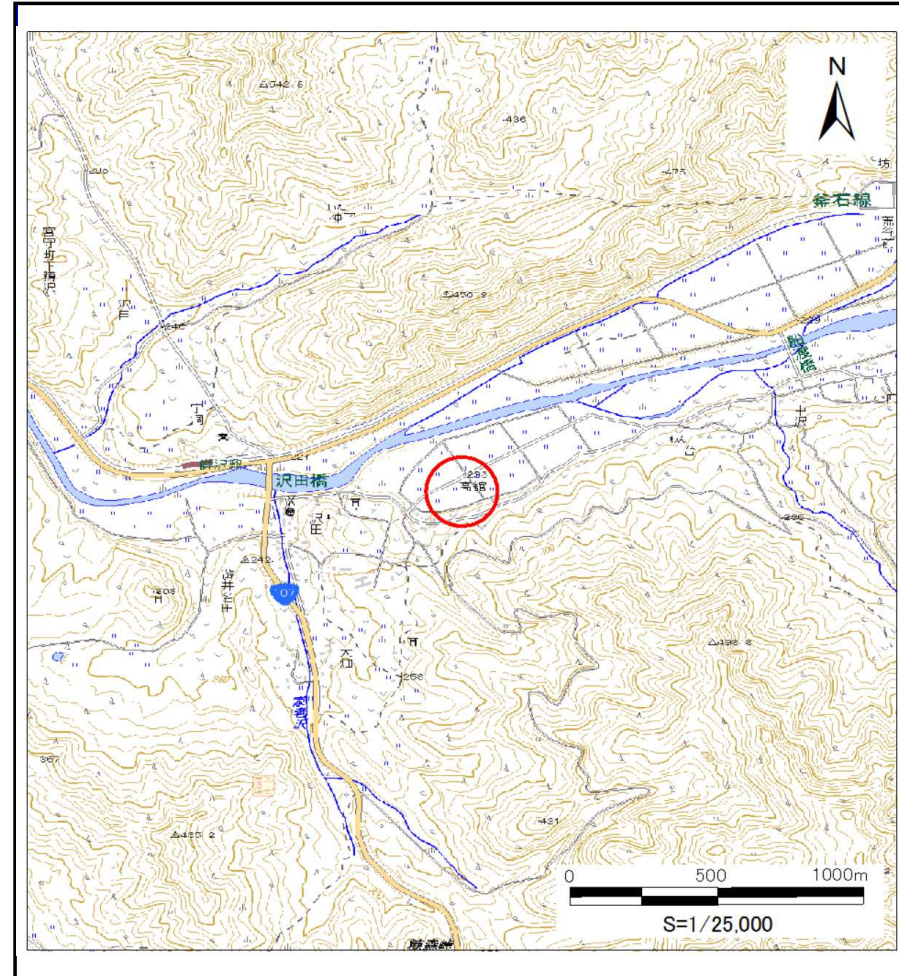
# 土砂災害防止に関する基礎調査(土石流)

表紙 位置,位置図

自然現象の種類	土石流
溪流番号	B136143
水系名	北上川水系
河川名	猿ヶ石川
溪流名	高館の沢
所在地	遠野市宮守町下鱒沢高館
調査機関	県南広域振興局土木部遠野土木センター



位置図(S=1:200,000)



概況図(S=1:25,000)

# 土石流区域調書

様式3-1 危害のおそれのある土地、著しい危害のおそれのある土地の設定図

調査年度

平成28年度

溪流の位置

溪流番号

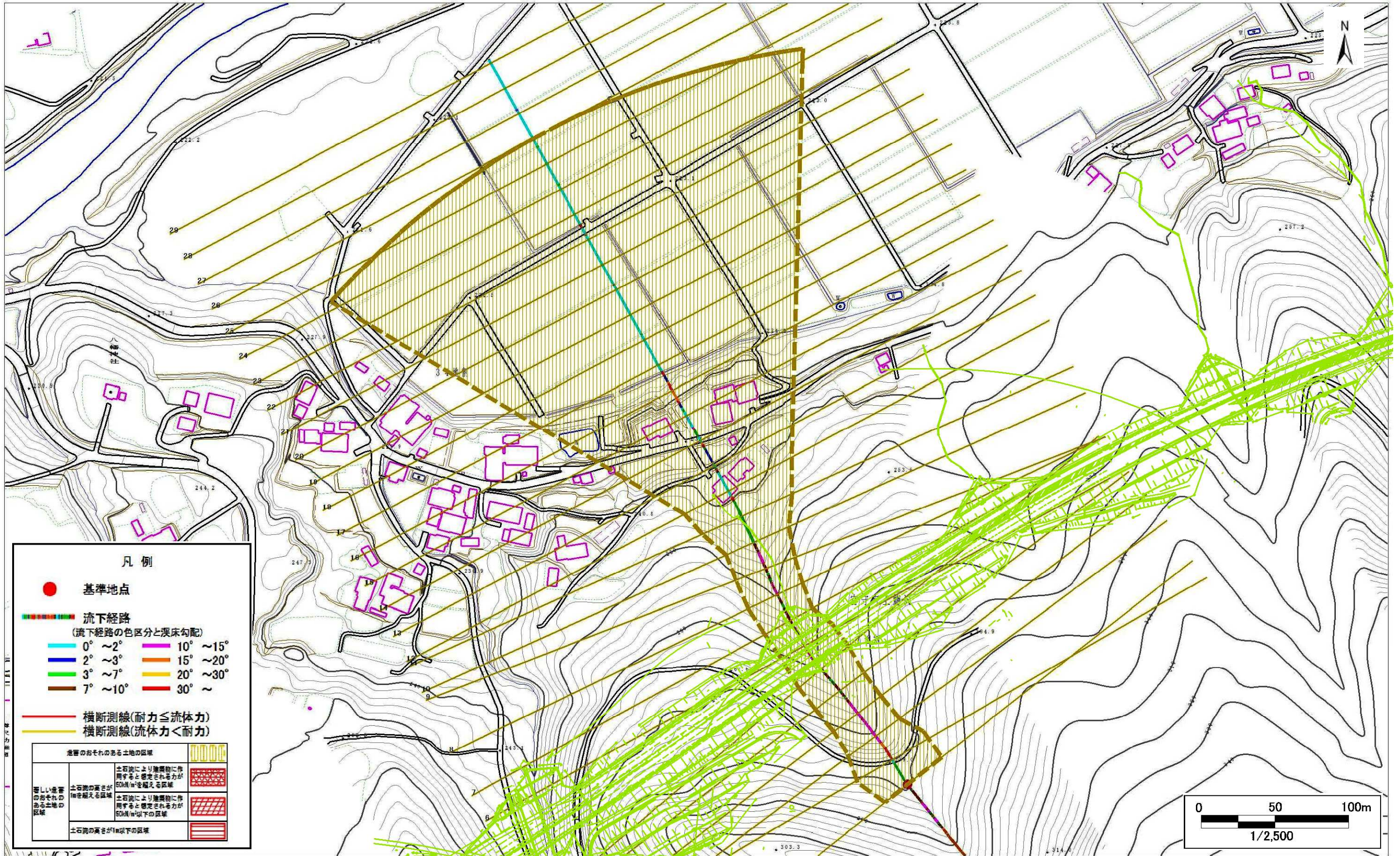
B136143

溪流名

高館の沢

所在地

遠野市宮守町下鱒沢高館



## 土石流区域調書

様式3-2 建築物に作用すると想定される衝撃に関する事項

調査年度 平成28年度

溪流の位置
溪流番号 B136143
溪流名 高館の沢
所在地 遠野市宮守町下鱒沢高館

横断測線番号	土石流の高さh(m)	土石流の流体力Fd(kN/m <sup>2</sup> )	建築物の耐力P2(kN/m <sup>2</sup> )	横断測線番号	土石流の高さh(m)	土石流の流体力Fd(kN/m <sup>2</sup> )	建築物の耐力P2(kN/m <sup>2</sup> )
No.0	0.39	13.00	17.22	No.27	0.72	0.19	9.97
No.1	0.35	11.61	18.89	No.28	0.65	0.24	10.87
No.2	0.40	15.61	16.93	No.29	0.68	0.22	10.42
No.3	0.33	13.12	20.00				
No.4	0.34	12.56	19.60				
No.5	0.41	13.41	16.48				
No.6	0.43	12.17	15.54				
No.7	0.40	9.73	16.75				
No.8	0.36	7.52	18.56				
No.9	0.38	7.95	17.77				
No.10	0.30	5.92	22.12				
No.11	0.30	5.96	22.18				
No.12	0.28	4.63	23.06				
No.13	0.28	4.03	23.48				
No.14	0.28	3.81	23.61				
No.15	0.27	3.56	23.71				
No.16	0.27	3.70	24.13				
No.17	0.27	3.82	24.50				
No.18	0.27	3.59	23.79				
No.19	0.27	3.09	23.81				
No.20	0.28	2.57	23.66				
No.21	0.28	2.43	23.56				
No.22	0.28	2.09	23.15				
No.23	0.29	1.90	22.81				
No.24	0.29	1.66	22.23				
No.25	0.30	1.52	21.77				
No.26	0.37	0.83	18.14				