

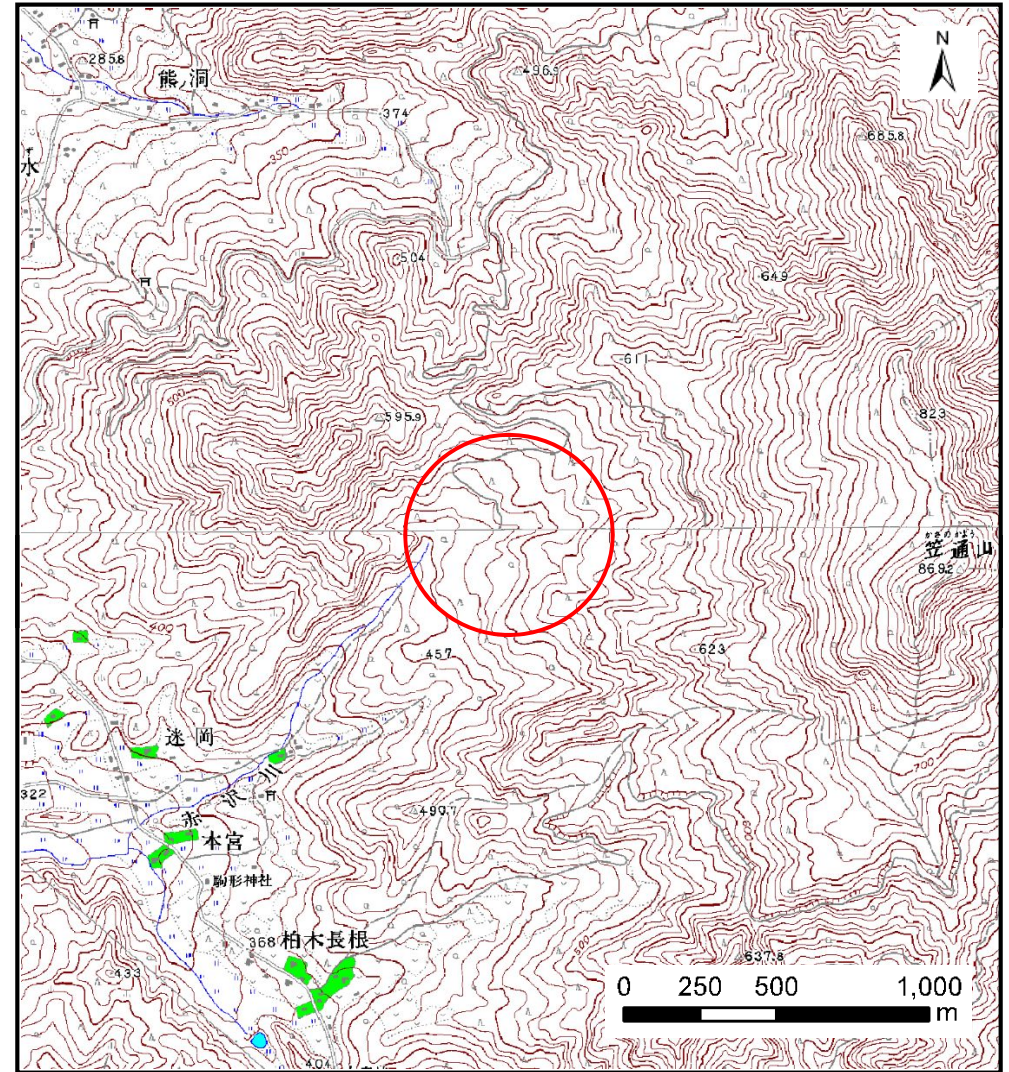
# 土砂災害防止に関する基礎調査(土石流)

表紙 概況,位置図

自然現象の種類	土石流
溪流番号	B136108
水系名	北上川
河川名	宮守川
溪流名	本宮の沢(2)
所在地	遠野市宮守町下鱒沢7地割
調査機関	県南広域振興局土木部 遠野土木センター



位置図(S=1:200,000)



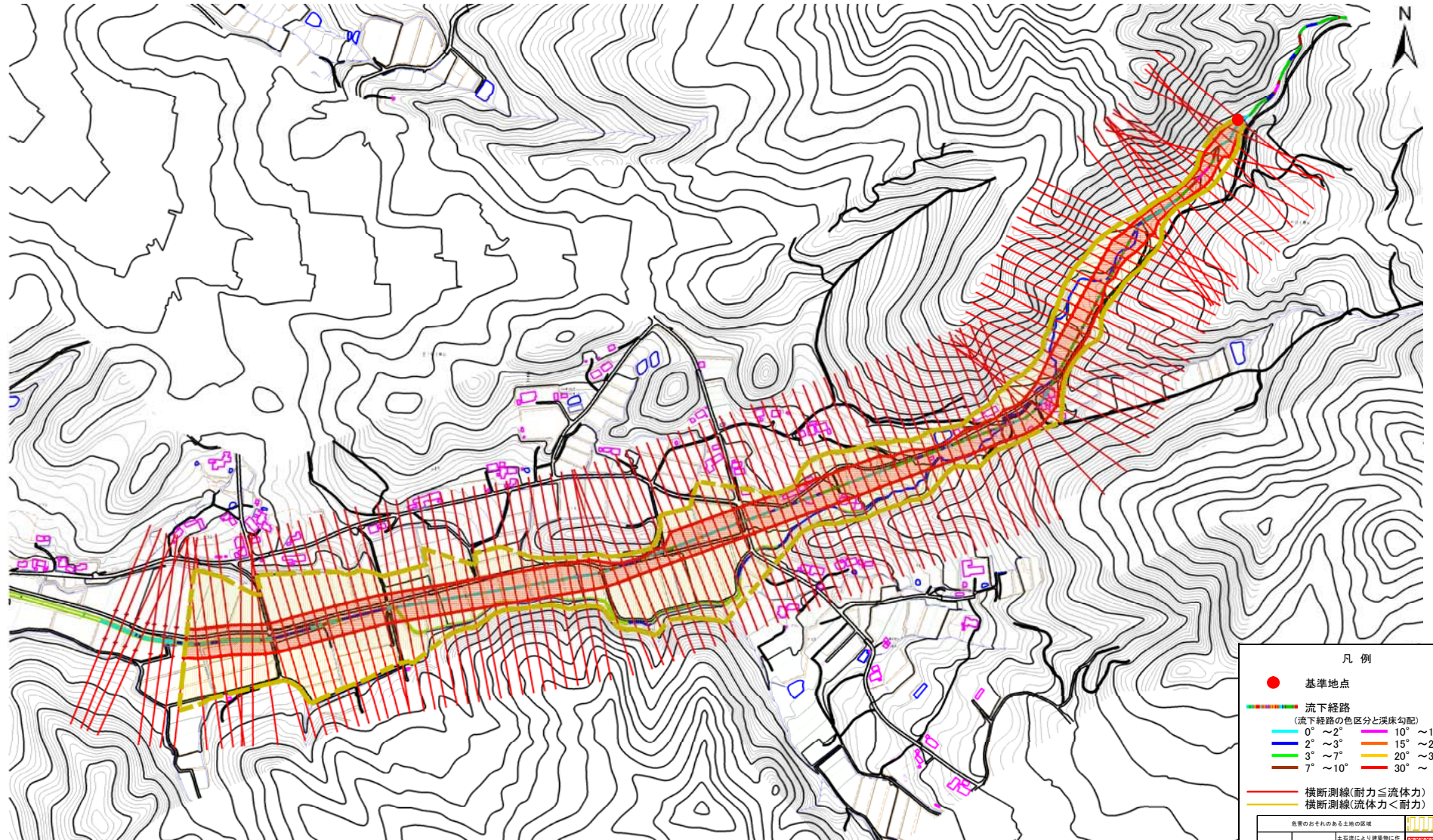
概況図(S=1:25,000)

# 土石流区域調査

様式3-1 危害のおそれのある土地、著しい危害のおそれのある土地の設定図 (1/5)

調査年度 平成27年度

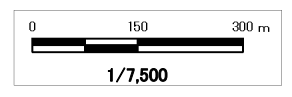
溪流の位置	溪流番号	B136108	溪流名	本官の沢(2)	所在地	遠野市宮守町下鱒沢7地割
-------	------	---------	-----	---------	-----	--------------



凡例

- 基準地点
- 流下経路  
(流下経路の色区分と溪床勾配)
- 0° ~ 2°      ● 10° ~ 15°
- 2° ~ 3°      ● 15° ~ 20°
- 3° ~ 7°      ● 20° ~ 30°
- 7° ~ 10°     ● 30° ~
- 横断測線(耐力 ≤ 流体力)
- 横断測線(流体力 < 耐力)

危害のおそれのある土地の区域		■■■■■
著しい危害のおそれのある土地の区域	土石流の高さが建築物に作用する区域であり、かつ20kN/m <sup>2</sup> を超える区域	■■■■■
	土石流により建築物に作用する区域であり、かつ20kN/m <sup>2</sup> 以下の区域	■■■■■
	土石流の高さが1m以下の区域	■■■■■
	土石流の高さが1m以下の区域	■■■■■



# 土石流区域調査

様式3-1 危害のおそれのある土地、著しい危害のおそれのある土地の設定図 (2/5)

調査年度 平成27年度

溪流の位置

溪流番号

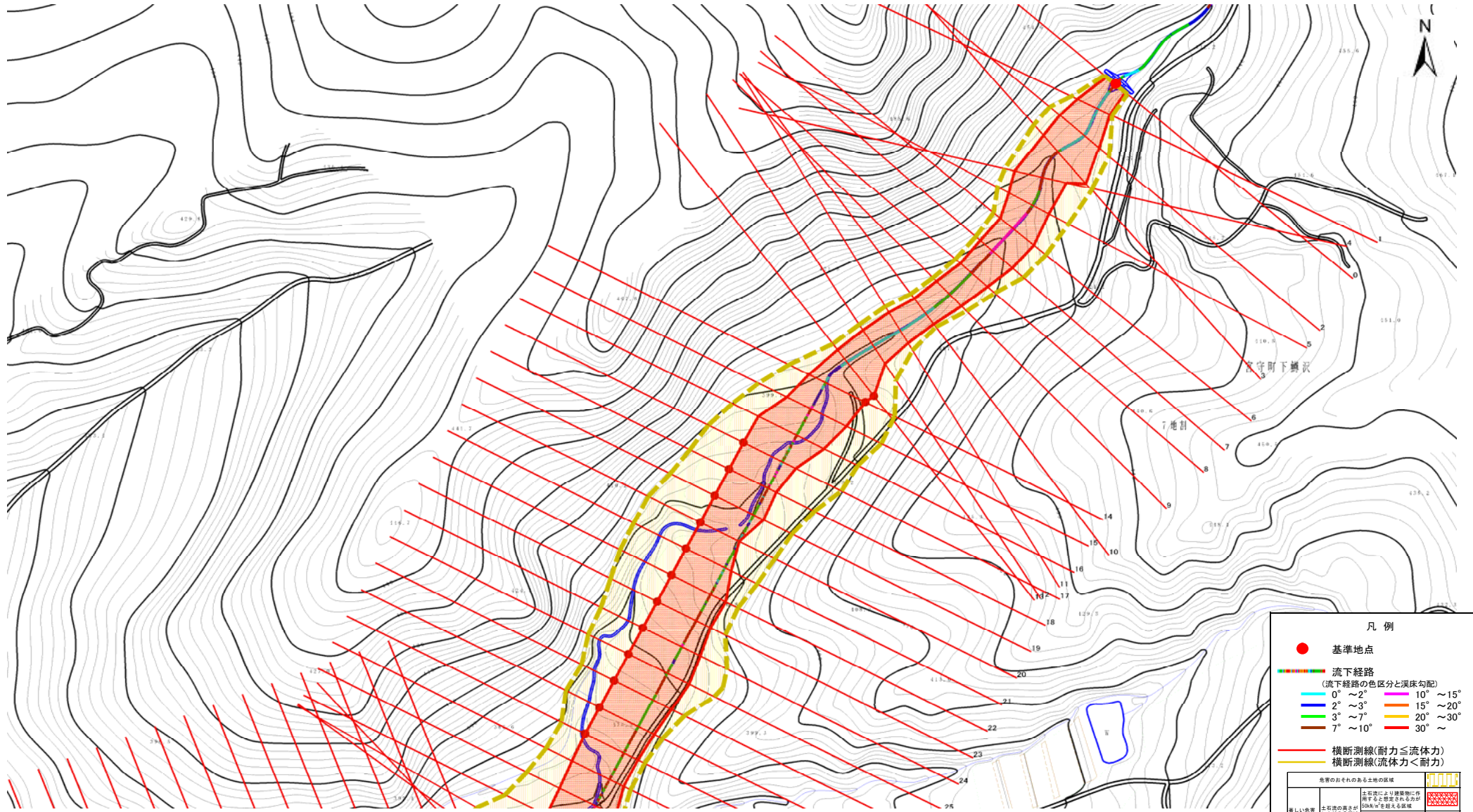
B136108

溪流名

本宮の沢(2)

所在地

遠野市宮守町下鱒沢7地割

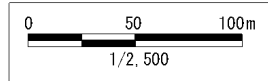


凡例

- 基準地点
- 流下経路  
(流下経路の色区分と溪床勾配)  

0° ~ 2°	10° ~ 15°
2° ~ 3°	15° ~ 20°
3° ~ 7°	20° ~ 30°
7° ~ 10°	30° ~
- 横断測線(耐力 ≤ 流体力)
- 横断測線(耐力 < 流体力)

危害のおそれのある土地の区域		図例
著しい危害のおそれのある土地の区域	土石流の高さが建築物に作用する区域(20kN/m <sup>2</sup> を超える区域)	[Red cross-hatch pattern]
	土石流の高さが建築物に作用する区域(20kN/m <sup>2</sup> 以下の区域)	[Red diagonal lines]
危害のおそれのある土地の区域	土石流の高さが10m以下の区域	[Orange solid fill]

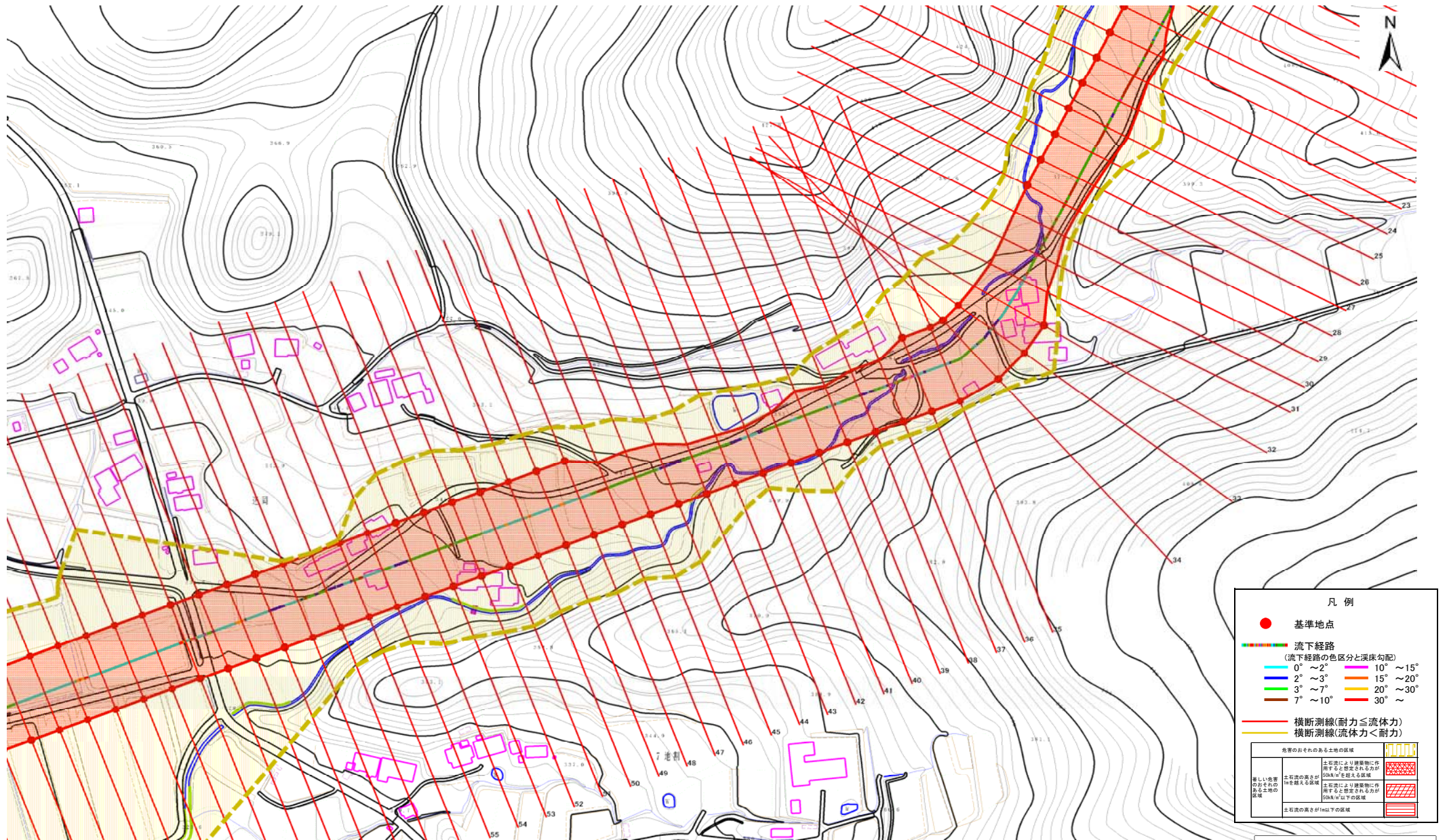


# 土石流区域調書

様式3-1 危害のおそれのある土地、著しい危害のおそれのある土地の設定図 (3/5)

調査年度 平成27年度

溪流の位置	溪流番号	B136108	溪流名	本官の沢(2)	所在地	遠野市官守町下鱒沢7地割
-------	------	---------	-----	---------	-----	--------------

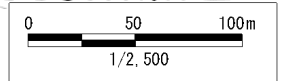


凡例

- 基準地点
- 流下経路  
(流下経路の色区分と溪床勾配)  

0° ~ 2°	10° ~ 15°
2° ~ 3°	15° ~ 20°
3° ~ 7°	20° ~ 30°
7° ~ 10°	30° ~
- 横断測線(耐力 ≤ 流体力)
- 横断測線(流体力 < 耐力)

危害のおそれのある土地の区域	
著しい危害のおそれのある土地の区域	
土石流の高さが建築物に作用する区域が20kN/m <sup>2</sup> を超える区域	
土石流の高さが建築物に作用する区域が20kN/m <sup>2</sup> 以下である区域	
土石流の高さが10kN/m <sup>2</sup> 以下の区域	

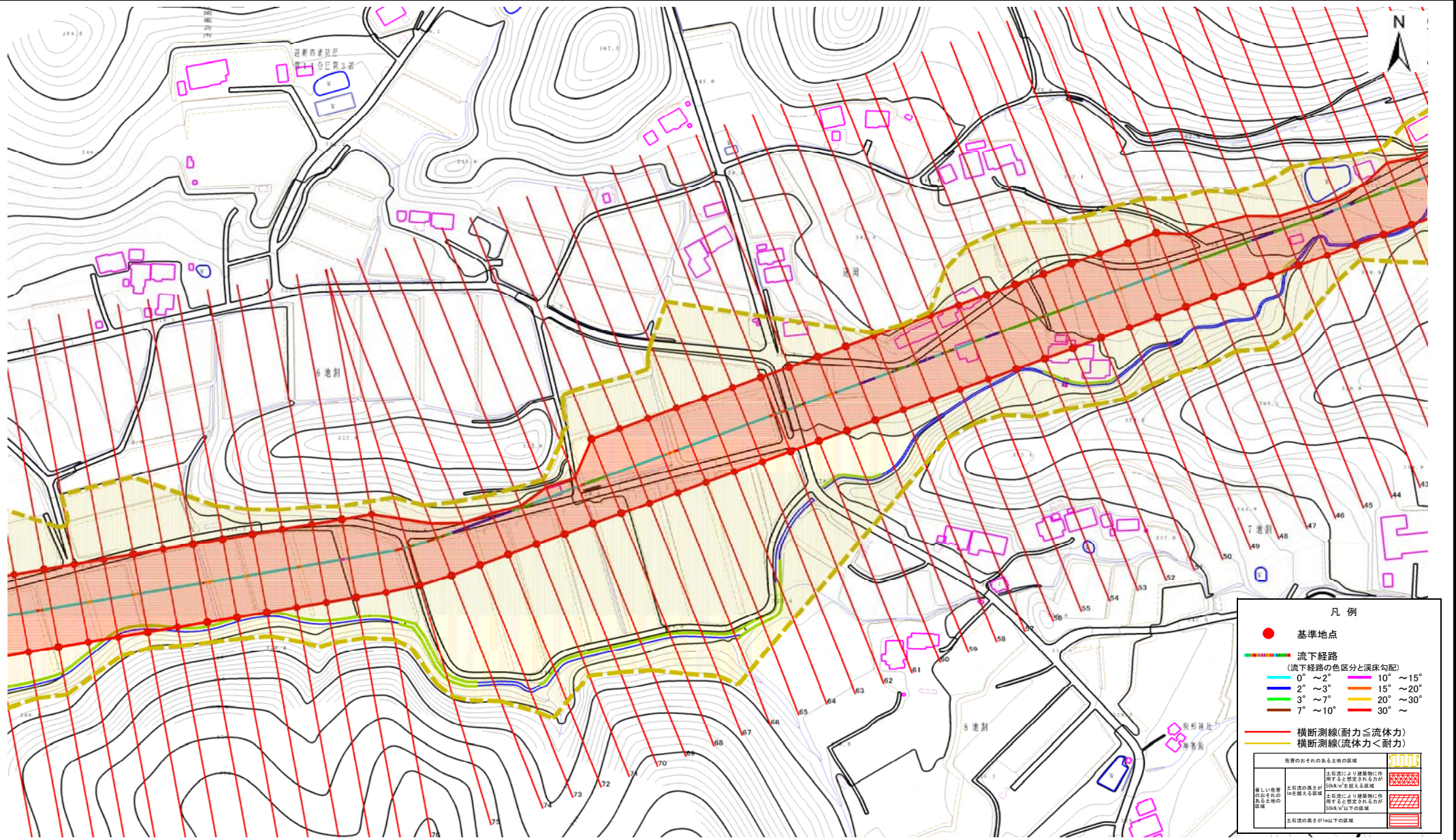


# 土石流区域調書

様式3-1 危害のおそれのある土地、著しい危害のおそれのある土地の設定図 (4/5)

調査年度 平成27年度

溪流の位置 溪流番号 B136108 溪流名 本官の沢(2) 所在地 遠野市宮守町下鱒沢7地割

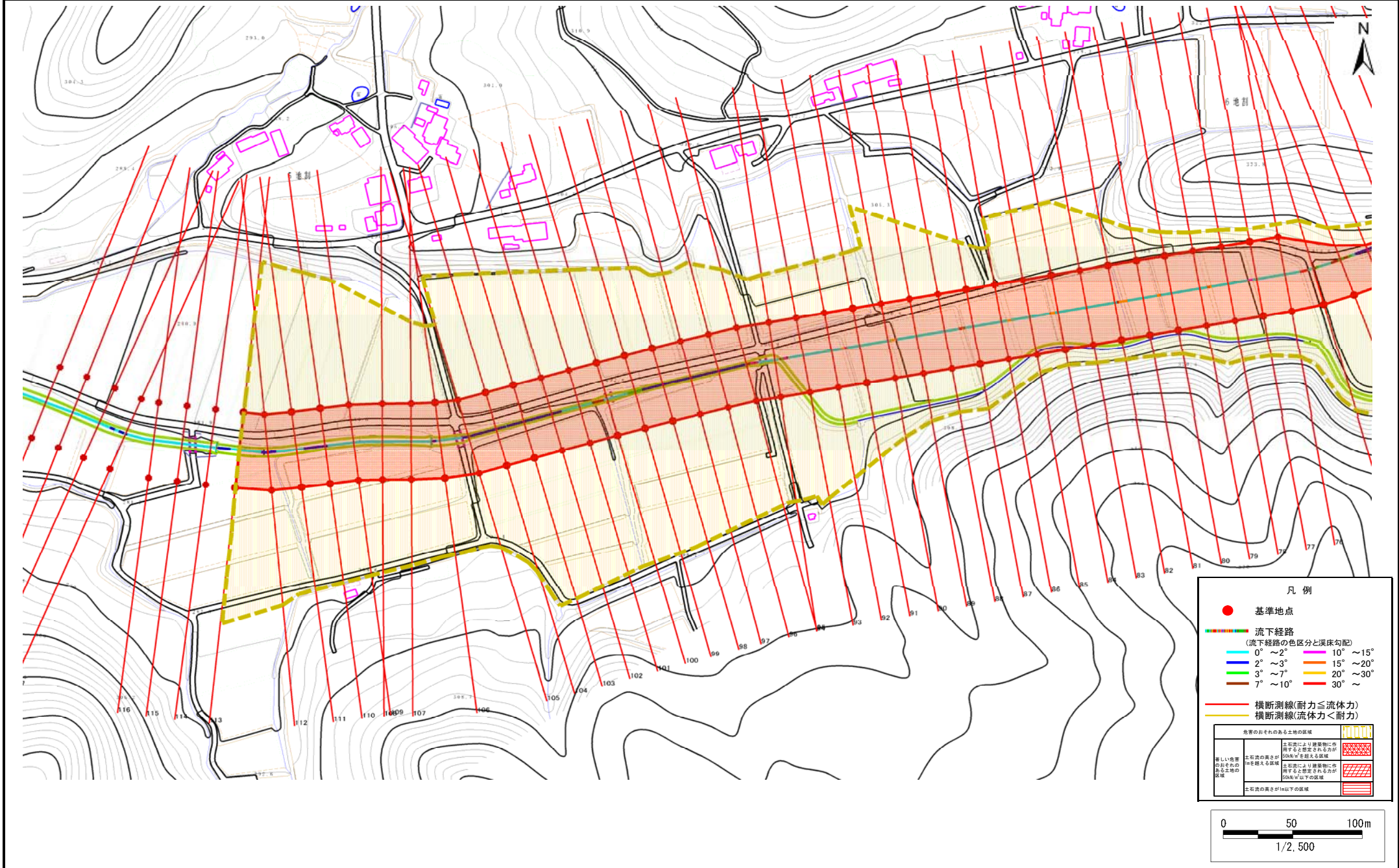


# 土石流区域調書

様式3-1 危害のおそれのある土地、著しい危害のおそれのある土地の設定図 (5/5)

調査年度 平成27年度

溪流の位置	溪流番号	B136108	溪流名	本宮の沢(2)	所在地	遠野市宮守町下鱒沢7地割
-------	------	---------	-----	---------	-----	--------------



# 土石流区域調査

様式3-2 建築物に作用すると想定される衝撃に関する事項 (1/3)

調査年度	平成27年度
所在地	遠野市宮守町下鱒沢7地割

溪流の位置	B136108	溪流名	本宮の沢(2)	所在地	遠野市宮守町下鱒沢7地割
-------	---------	-----	---------	-----	--------------

横断測線番号	土石流の高さh(m)	土石流の流体力Fd(kN/m <sup>2</sup> )	建築物の耐力P2(kN/m <sup>2</sup> )	横断測線番号	土石流の高さh(m)	土石流の流体力Fd(kN/m <sup>2</sup> )	建築物の耐力P2(kN/m <sup>2</sup> )
No.0	2.41	47.50	4.59	No.27	1.06	12.99	7.30
No.1	1.93	31.47	4.97	No.28	1.06	12.99	7.30
No.2	1.57	21.89	5.56	No.29	1.35	18.24	6.14
No.3	1.36	17.10	6.09	No.30	1.24	18.14	6.50
No.4	1.54	21.15	5.64	No.31	1.21	17.19	6.62
No.5	1.68	23.93	5.34	No.32	1.06	13.37	7.28
No.6	1.72	24.65	5.28	No.33	1.06	13.48	7.30
No.7	1.65	27.49	5.40	No.34	1.09	12.67	7.13
No.8	1.78	33.24	5.18	No.35	1.10	12.47	7.09
No.9	1.79	34.11	5.17	No.36	1.14	11.57	6.89
No.10	1.93	34.22	4.97	No.37	1.11	12.38	7.07
No.11	1.80	30.68	5.15	No.38	1.13	11.80	6.94
No.12	1.69	29.00	5.33	No.39	1.16	11.21	6.81
No.13	1.05	15.78	7.36	No.40	1.19	10.77	6.71
No.14	1.08	14.88	7.19	No.41	1.18	10.83	6.73
No.15	1.32	17.99	6.23	No.42	1.15	11.38	6.85
No.16	1.27	15.90	6.40	No.43	1.20	10.62	6.68
No.17	1.20	11.19	6.66	No.44	1.18	10.81	6.72
No.18	1.22	10.55	6.60	No.45	1.19	10.69	6.70
No.19	1.22	10.43	6.59	No.46	1.18	10.91	6.74
No.20	1.26	9.27	6.45	No.47	1.23	10.07	6.55
No.21	1.23	9.63	6.54	No.48	1.21	10.38	6.62
No.22	1.20	10.14	6.66	No.49	1.20	10.50	6.65
No.23	1.15	11.01	6.86	No.50	1.20	10.57	6.67
No.24	1.10	12.07	7.10	No.51	1.19	10.68	6.69
No.25	1.08	12.47	7.19	No.52	1.20	10.54	6.66
No.26	1.08	12.56	7.21	No.53	1.18	10.83	6.73

## 土石流区域調査

様式3-2 建築物に作用すると想定される衝撃に関する事項 (2/3)

調査年度 平成27年度

溪流の位置	溪流番号	B136108	溪流名	本宮の沢(2)	所在地	遠野市宮守町下鱒沢7地割	
横断測線番号	土石流の高さh(m)	土石流の流体力Fd(kN/m <sup>2</sup> )	建築物の耐力P2(kN/m <sup>2</sup> )	横断測線番号	土石流の高さh(m)	土石流の流体力Fd(kN/m <sup>2</sup> )	建築物の耐力P2(kN/m <sup>2</sup> )
No.54	1.19	10.77	6.71	No.81	1.25	9.49	6.46
No.55	1.18	10.89	6.74	No.82	1.23	9.87	6.55
No.56	1.19	10.75	6.71	No.83	1.26	9.38	6.44
No.57	1.21	10.43	6.63	No.84	1.30	8.58	6.28
No.58	1.21	10.29	6.60	No.85	1.26	9.23	6.44
No.59	1.24	9.82	6.49	No.86	1.33	8.01	6.19
No.60	1.27	9.44	6.40	No.87	1.33	8.01	6.19
No.61	1.25	9.69	6.46	No.88	1.29	8.60	6.34
No.62	1.20	10.56	6.67	No.89	1.34	7.92	6.17
No.63	1.18	10.86	6.73	No.90	1.26	8.90	6.43
No.64	1.22	10.21	6.58	No.91	1.31	8.25	6.26
No.65	1.26	9.51	6.42	No.92	1.33	8.03	6.20
No.66	1.20	10.63	6.68	No.93	1.33	8.03	6.20
No.67	1.22	10.25	6.59	No.94	1.23	9.29	6.53
No.68	1.26	9.57	6.43	No.95	1.25	9.05	6.47
No.69	1.20	10.53	6.66	No.96	1.27	8.72	6.39
No.70	1.18	10.83	6.73	No.97	1.24	9.20	6.51
No.71	1.20	10.57	6.67	No.98	1.29	8.55	6.34
No.72	1.24	9.80	6.49	No.99	1.25	9.00	6.46
No.73	1.29	8.97	6.34	No.100	1.31	8.20	6.25
No.74	1.24	9.67	6.51	No.101	1.25	9.05	6.47
No.75	1.22	10.02	6.59	No.102	1.28	8.68	6.37
No.76	1.20	10.28	6.65	No.103	1.25	9.08	6.48
No.77	1.20	10.28	6.65	No.104	1.31	8.20	6.25
No.78	1.18	10.73	6.76	No.105	1.34	7.79	6.15
No.79	1.21	10.13	6.62	No.106	1.37	7.41	6.08
No.80	1.25	9.47	6.46	No.107	1.32	7.97	6.24



## 土石流区域調査書

様式3-2 建築物に作用すると想定される衝撃に関する事項 (3/3)

調査年度 平成27年度

溪流の位置	溪流番号 B136108	溪流名 本宮の沢(2)	所在地 遠野市宮守町下鱒沢7地割
-------	-----------------	----------------	---------------------

横断測線番号	土石流の高さh(m)	土石流の流体力Fd(kN/m <sup>2</sup> )	建築物の耐力P2(kN/m <sup>2</sup> )	横断測線番号	土石流の高さh(m)	土石流の流体力Fd(kN/m <sup>2</sup> )	建築物の耐力P2(kN/m <sup>2</sup> )
No.108	1.33	7.79	6.19				
No.109	1.35	7.57	6.13				
No.110	1.34	7.64	6.15				
No.111	1.39	7.06	6.02				
No.112	1.39	7.03	6.01				
No.113	1.40	6.82	5.97				
No.114	1.33	7.56	6.18				
No.115	1.35	7.33	6.12				
No.116	1.34	7.47	6.16				
No.117	1.42	6.56	5.92				
No.118	1.41	6.67	5.95				
No.119	1.41	6.69	5.96				
No.120	1.41	6.70	5.96				