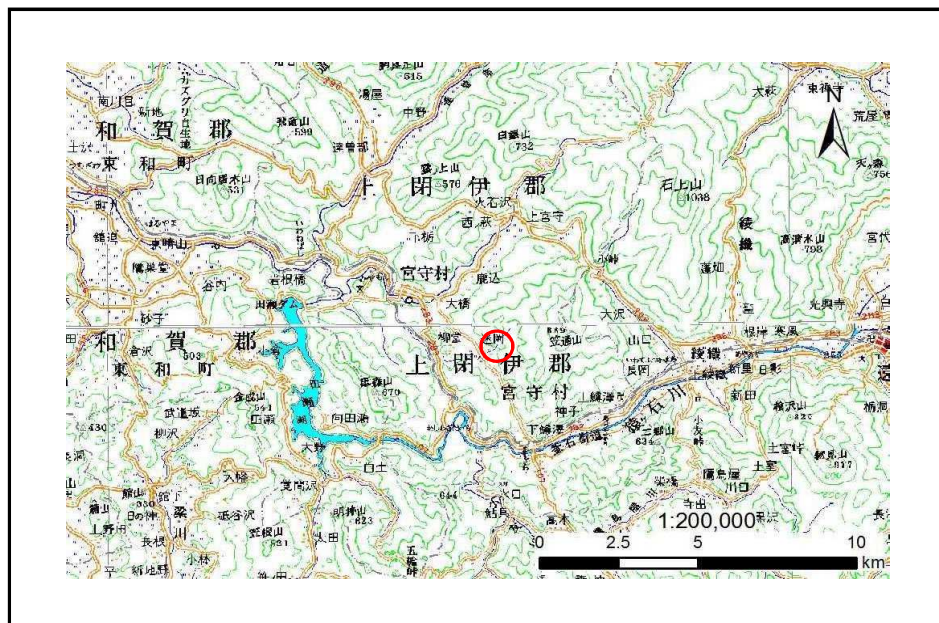


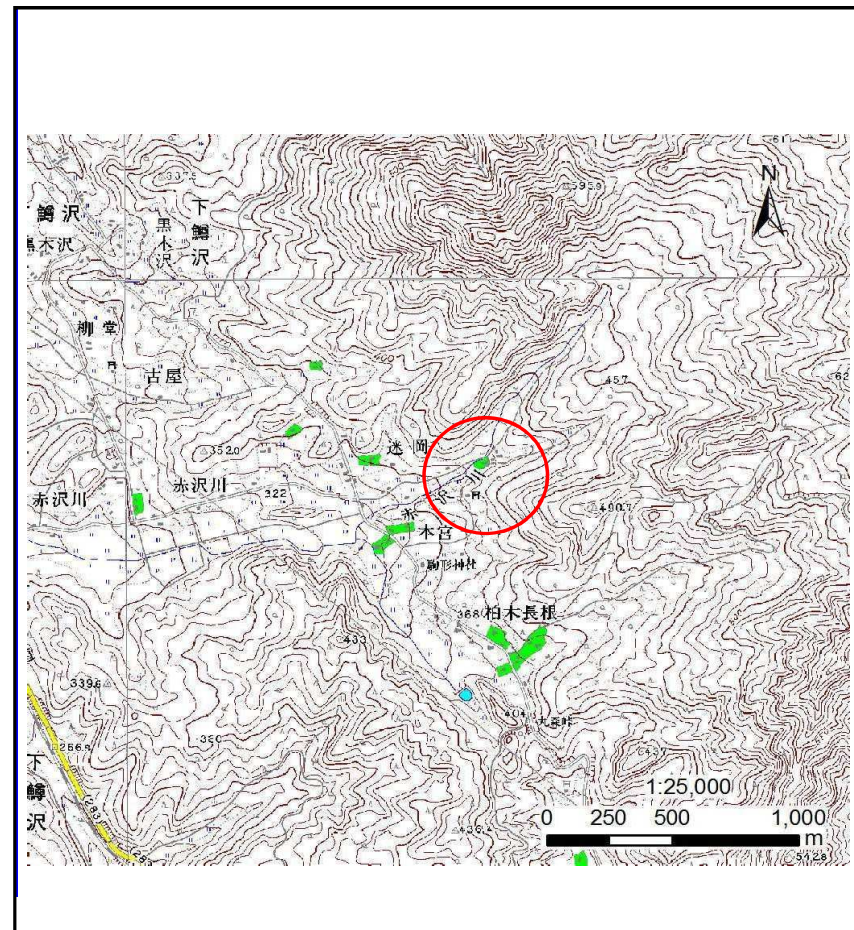
土砂災害防止に関する基礎調査(土石流)

表紙 位置,位置図

自然現象の種類	土石流
溪流番号	B136107
水系名	北上川
河川名	宮守川
溪流名	本宮の沢
所在地	遠野市宮守町下鱒沢7地割
調査機関	県南広域振興局土木部 遠野土木センター



位置図(S=1:200,000)



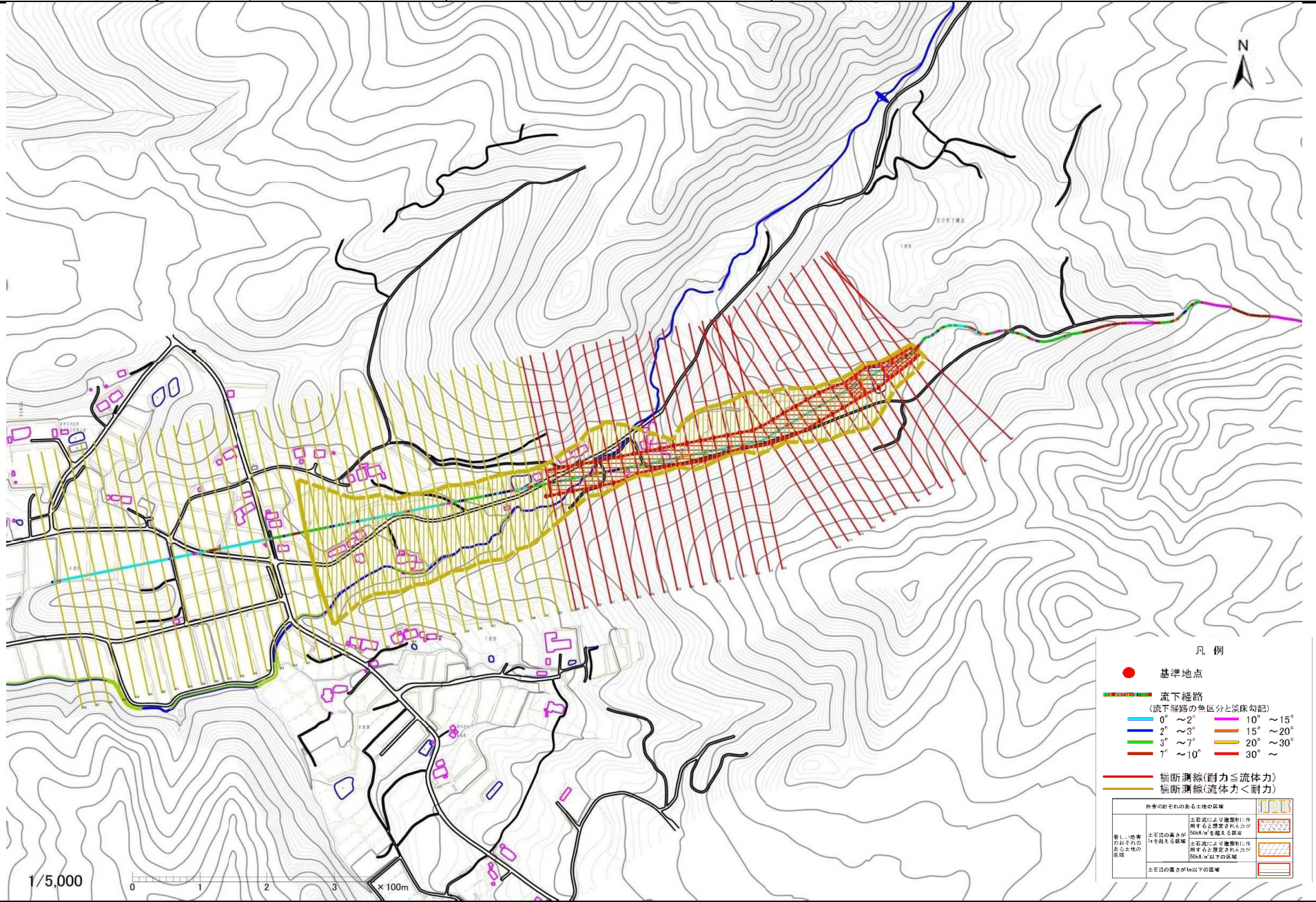
概況図(S=1:25,000)

土石流区域調査

様式3-1 危害のおそれのある土地、著しい危害のおそれのある土地の設定図

調査年度 平成23年度

溪流の位置 溪流番号 B136107 溪流名 本宮の沢 所在地 遠野市宮守町下鱒沢7地割

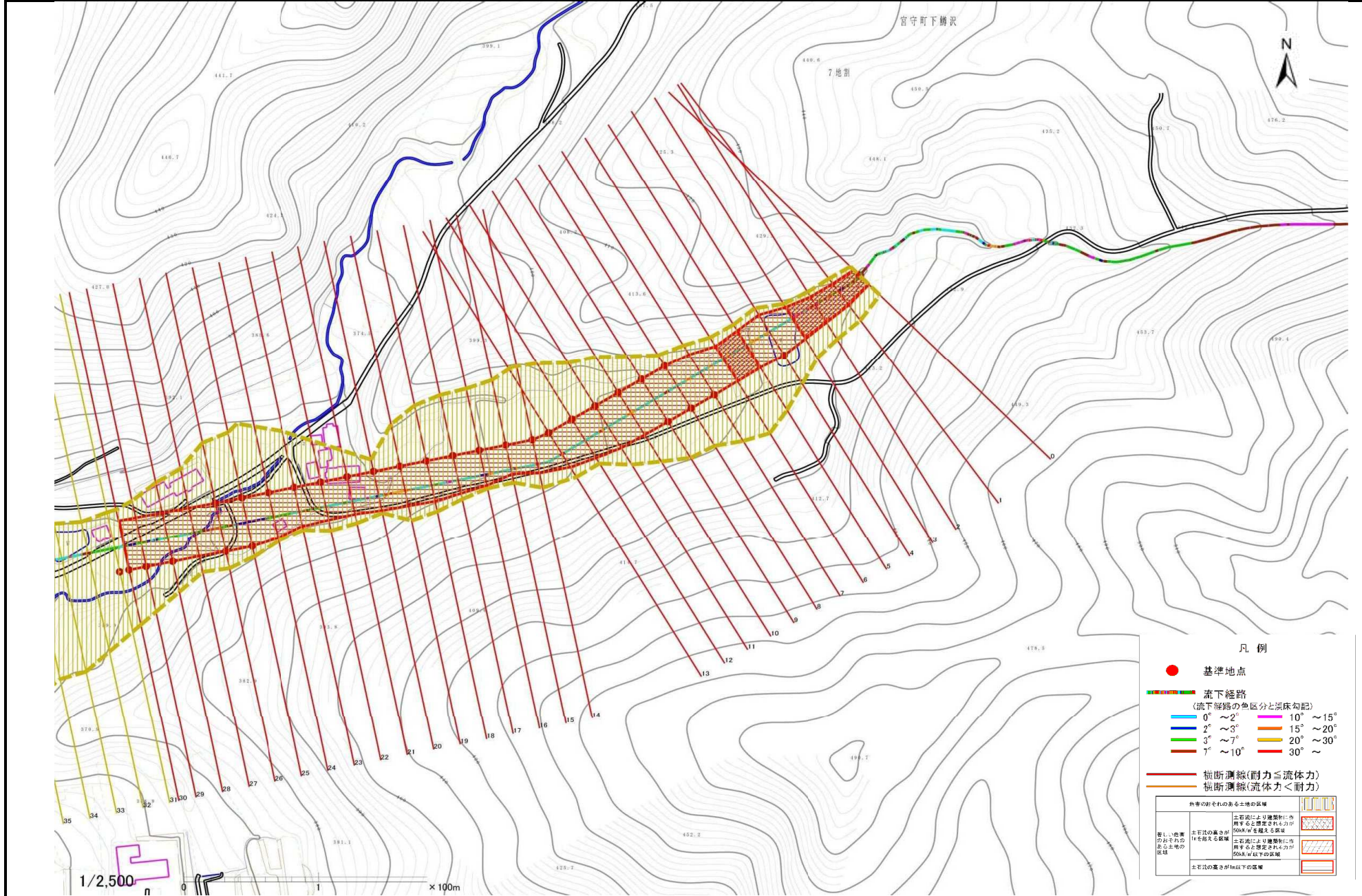


土石流区域調査書

様式3-1 危害のおそれのある土地、著しい危害のおそれのある土地の設定図

調査年度 平成23年度

溪流の位置 溪流番号 B136107 溪流名 本宮の沢 所在地 遠野市宮守町下鱒沢7地割



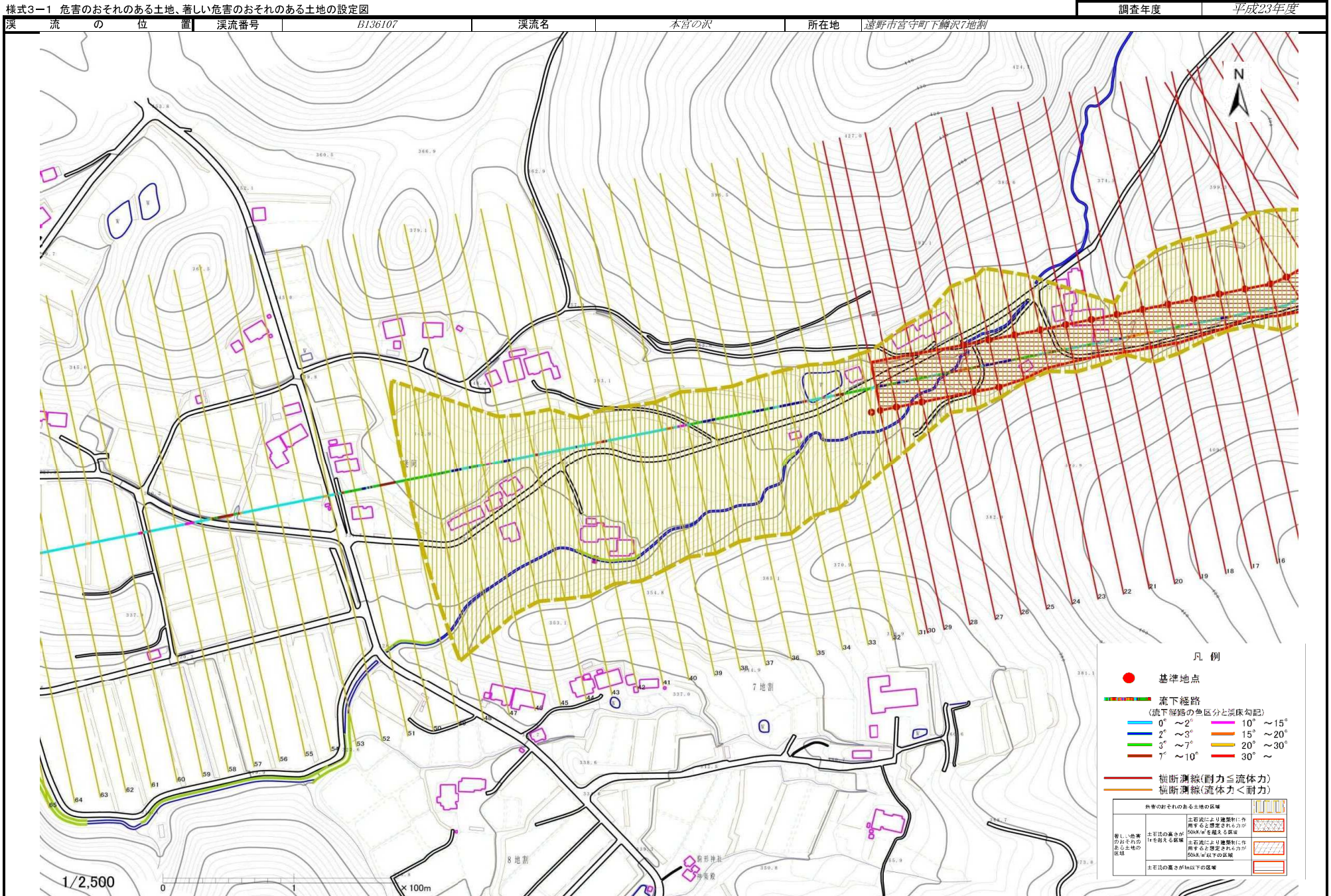
凡例

- 基準地点
- 流下経路
(流下経路の色区分と流床勾配)
 - 0° ~ 2°
 - 2° ~ 3°
 - 3° ~ 7°
 - 7° ~ 10°
 - 10° ~ 15°
 - 15° ~ 20°
 - 20° ~ 30°
- 横断測線(耐力 ≧ 流体力)
- 横断測線(流体力 < 耐力)

危険のおそれのある土地の区域	
著しい危害のおそれのある土地の区域	土石流の高さにより建築物に被害を及ぼすおそれのある区域(50m/mを越える区域)
著しい危害のおそれのある土地の区域	土石流の高さにより建築物に被害を及ぼすおそれのある区域(50m/m以下)
土石流の高さがある土地の区域	土石流の高さがある土地の区域

土石流区域調査

様式3-1 危害のおそれのある土地、著しい危害のおそれのある土地の設定図



土石流区域調査書

様式3-2 建築物に作用すると想定される衝撃に関する事項

調査年度 平成24年度

溪流の位置	溪流番号	B136107	溪流名	本宮の沢	所在地	遠野市宮守町下鱒沢7地割	
横断測線番号	土石流の高さh(m)	土石流の流体力Fd(kN/m ²)	建築物の耐力P2(kN/m ²)	横断測線番号	土石流の高さh(m)	土石流の流体力Fd(kN/m ²)	建築物の耐力P2(kN/m ²)
No.0	1.47	31.29	5.81	No.27	0.99	13.82	7.73
No.1	1.26	24.41	6.43	No.28	0.82	10.85	8.93
No.2	1.40	28.74	5.99	No.29	0.84	10.42	8.78
No.3	1.24	22.62	6.51	No.30	0.91	8.30	8.21
No.4	0.85	11.45	8.70	No.31	0.93	7.73	8.12
No.5	0.95	11.52	7.96	No.32	0.92	7.84	8.16
No.6	1.05	12.99	7.34	No.33	0.93	7.61	8.09
No.7	0.86	10.35	8.58	No.34	0.94	7.19	8.01
No.8	0.86	10.39	8.60	No.35	0.94	7.11	7.99
No.9	0.88	9.96	8.49	No.36	0.94	7.16	8.01
No.10	0.88	9.66	8.46	No.37	0.95	6.97	7.96
No.11	0.88	9.73	8.49	No.38	1.00	5.75	7.63
No.12	0.88	9.62	8.46	No.39	0.92	6.87	8.19
No.13	0.89	9.05	8.40	No.40	0.93	6.65	8.08
No.14	0.85	9.83	8.68	No.41	0.96	6.28	7.90
No.15	0.84	10.16	8.80	No.42	0.91	6.94	8.22
No.16	0.84	10.19	8.81	No.43	0.91	7.00	8.25
No.17	0.85	9.78	8.67	No.44	0.90	7.08	8.29
No.18	0.88	9.30	8.49	No.45	0.93	6.72	8.11
No.19	0.85	9.77	8.66	No.46	1.00	5.78	7.64
No.20	0.79	11.51	9.27	No.47	1.05	5.00	7.37
No.21	0.80	11.02	9.10	No.48	1.05	4.96	7.35
No.22	0.83	10.33	8.86	No.49	1.15	3.83	6.85
No.23	0.81	10.78	9.02				
No.24	0.83	10.39	8.88				
No.25	0.86	9.62	8.61				
No.26	0.86	9.60	8.60				