

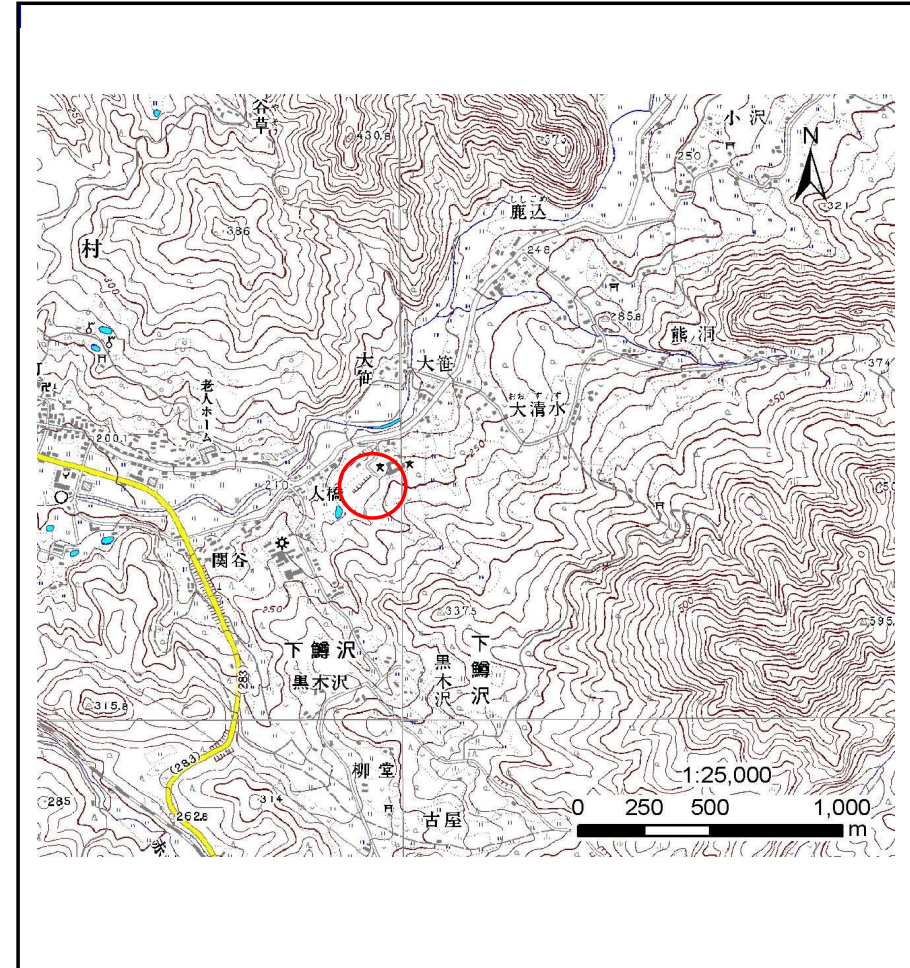
土砂災害防止に関する基礎調査(土石流)

表紙 位置位置図

自然現象の種類	土石流
溪流番号	B125120
水系名	北上川
河川名	猿ヶ石川
溪流名	大笹の沢
所在地	遠野市宮守町下宮守39地割
調査機関	県南広域振興局土木部 遠野土木センター



位置図(S=1:200,000)

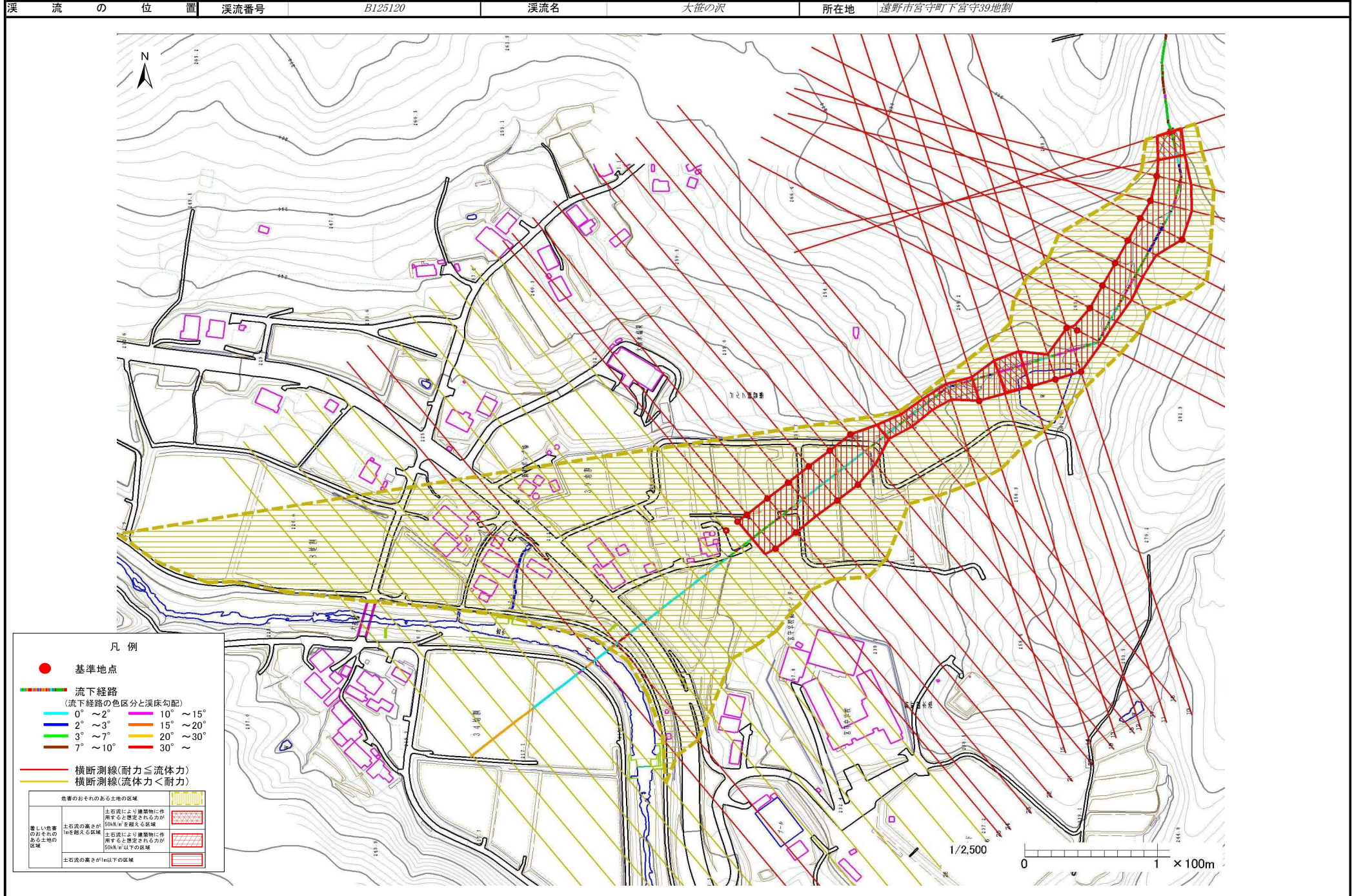


概況図(S=1:25,000)

土石流区域調査

様式3-1 危害のおそれのある土地、著しい危害のおそれのある土地の設定図

調査年度 平成22年度



土石流区域調書

様式3-2 建築物に作用すると想定される衝撃に関する事項

調査年度 平成22年度

溪流の位置	溪流番号	B125120	溪流名	大笹の沢	所在地	遠野市宮守町下宮守39地割	
横断測線番号	土石流の高さh(m)	土石流の流体力Fd(kN/m ²)	建築物の耐力P2(kN/m ²)	横断測線番号	土石流の高さh(m)	土石流の流体力Fd(kN/m ²)	建築物の耐力P2(kN/m ²)
No.0	1.12	23.37	7.01	No.27	0.82	8.09	8.94
No.1	1.08	20.68	7.18	No.28	0.82	8.17	8.98
No.2	0.77	12.10	9.44	No.29	0.80	8.61	9.18
No.3	0.77	11.63	9.44	No.30	0.81	8.37	9.07
No.4	0.77	10.46	9.41	No.31	0.77	9.14	9.41
No.5	0.78	9.57	9.36	No.32	0.74	9.98	9.76
No.6	0.78	9.36	9.34	No.33	0.73	10.17	9.84
No.7	0.76	9.94	9.58	No.34	0.78	9.01	9.35
No.8	0.76	9.74	9.50	No.35	0.80	8.47	9.11
No.9	0.78	9.45	9.38	No.36	0.83	7.85	8.90
No.10	0.78	9.38	9.35	No.37	0.85	6.71	8.67
No.11	0.76	9.82	9.53	No.38	0.88	5.92	8.46
No.12	0.76	9.94	9.58	No.39	0.93	4.94	8.11
No.13	1.25	20.03	6.46				
No.14	0.77	10.51	9.42				
No.15	1.36	24.92	6.12				
No.16	1.45	28.32	5.84				
No.17	1.40	24.24	5.98				
No.18	1.31	21.46	6.25				
No.19	0.77	10.63	9.47				
No.20	0.78	10.16	9.29				
No.21	0.80	9.83	9.17				
No.22	0.80	9.85	9.18				
No.23	0.81	9.25	9.08				
No.24	0.79	9.58	9.21				
No.25	0.81	9.10	9.07				
No.26	0.81	8.94	9.05				