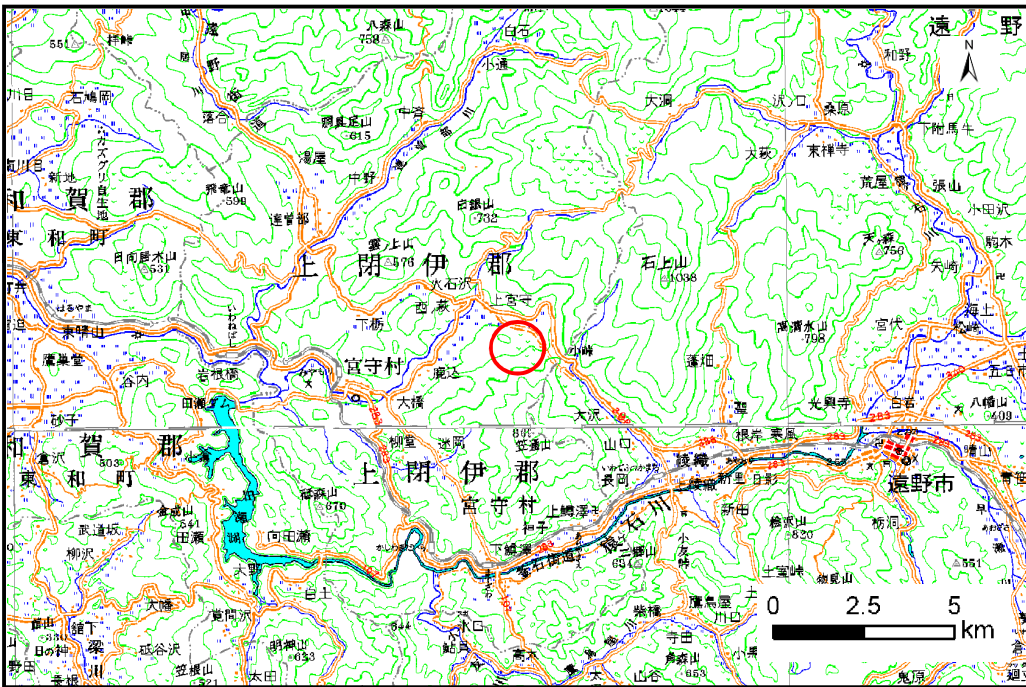


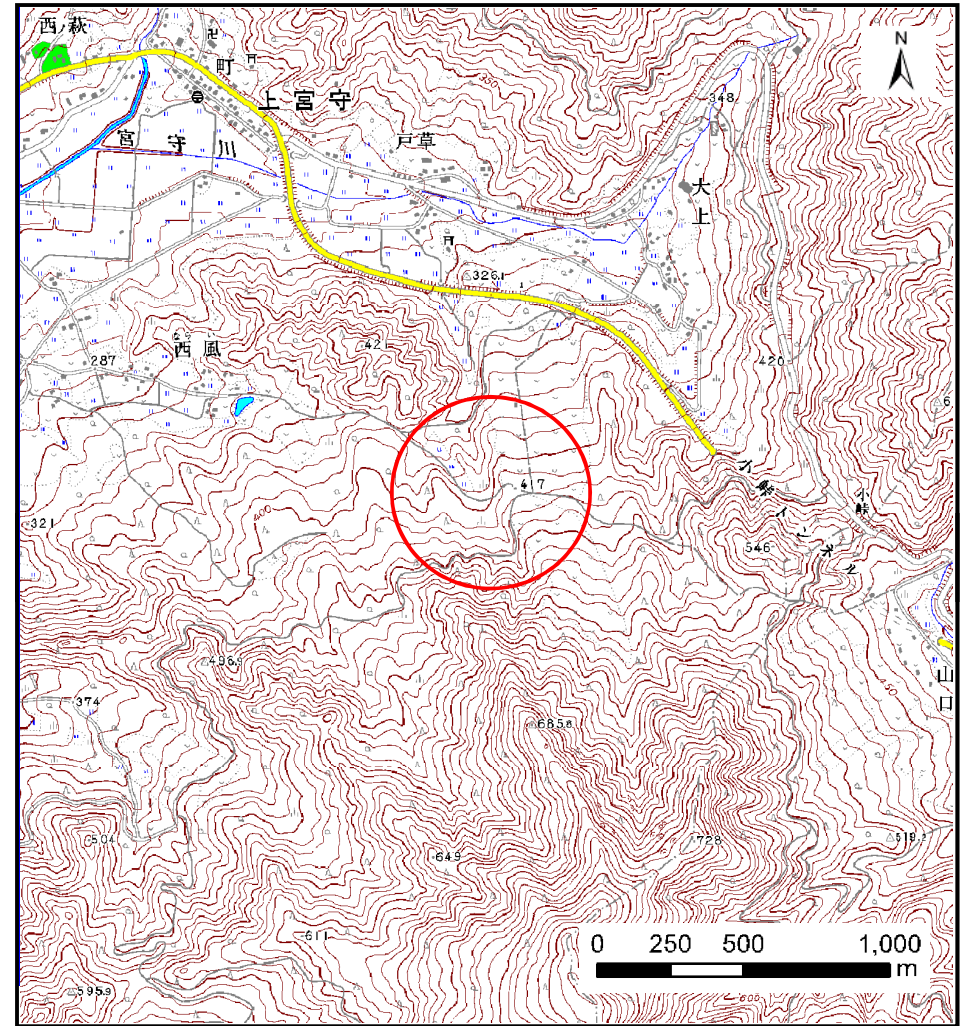
土砂災害防止に関する基礎調査(土石流)

表紙 位置,位置図

自然現象の種類	土石流
溪流番号	B125118-2
水系名	北上川
河川名	宮守川
溪流名	戸草の沢(2)-2
所在地	遠野市宮守町上宮守29地割
調査機関	岩手県沿岸広域振興局遠野土木センター



位置図(S=1:200,000)

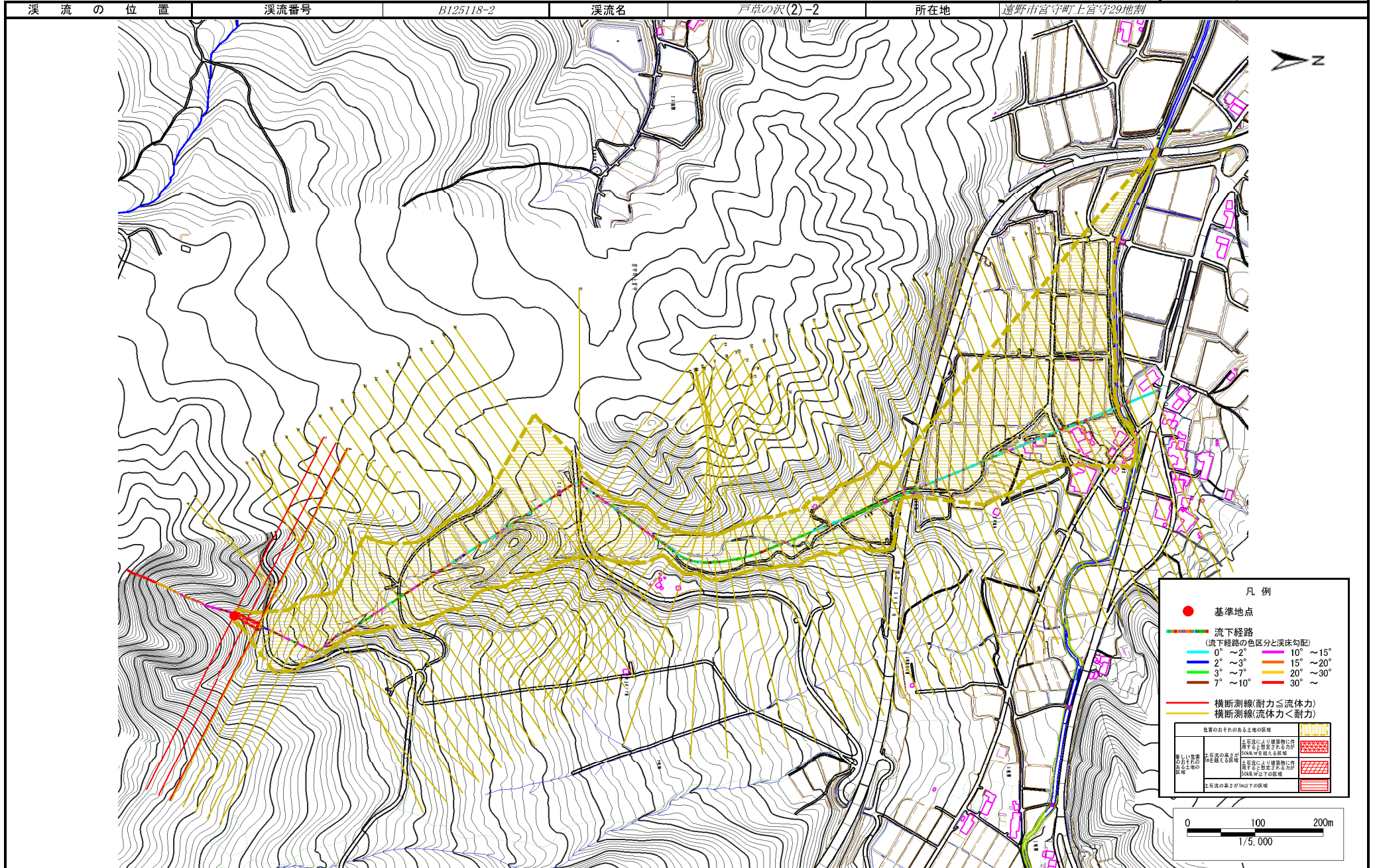


概況図(S=1:25,000)

土石流区域調査

様式3-1 危害のおそれのある土地、著しい危害のおそれのある土地の設定図

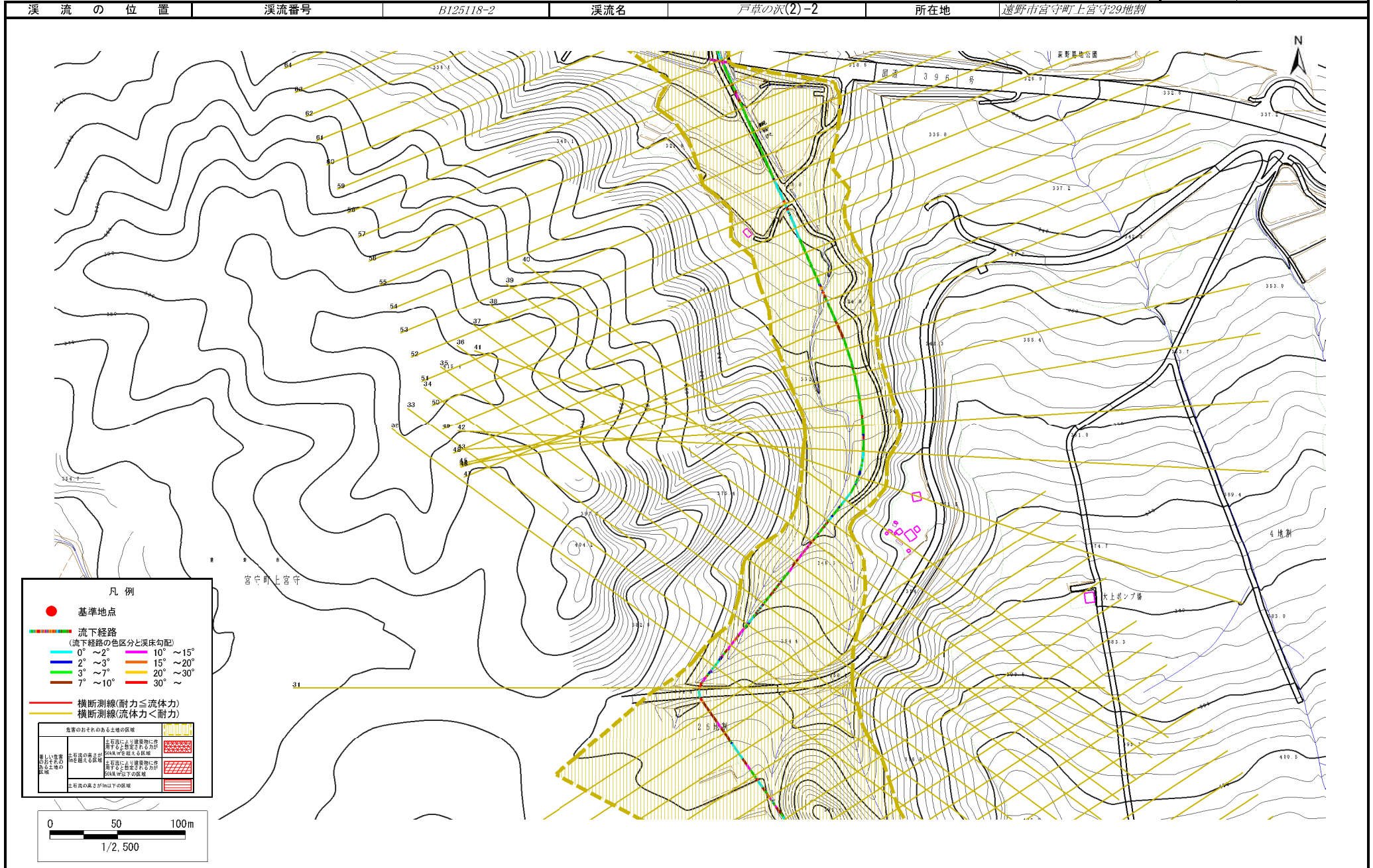
調査年度 平成25年度



土石流区域調査

様式3-1 危険のおそれのある土地、著しい危険のおそれのある土地の設定図

調査年度 平成25年度



土石流区域調査

様式3-2 建築物に作用すると想定される衝撃に関する事項

調査年度 平成25年度

溪流の位置	溪流番号	B125118-2	溪流名	戸草の沢(2)-2	所在地	遠野市宮守町上宮守29地割	
横断測線番号	土石流の高さh(m)	土石流の流体力Fd(kN/m ²)	建築物の耐力P2(kN/m ²)	横断測線番号	土石流の高さh(m)	土石流の流体力Fd(kN/m ²)	建築物の耐力P2(kN/m ²)
No.0	0.45	30.72	14.93	No.27	0.23	2.63	28.35
No.1	0.46	24.82	14.82	No.28	0.23	2.61	28.36
No.2	0.40	17.30	16.74	No.29	0.23	2.37	28.39
No.3	0.32	12.76	20.52	No.30	0.22	2.45	28.83
No.4	0.26	8.44	24.56	No.31	0.23	2.15	28.33
No.5	0.18	4.39	34.80	No.32	0.22	2.37	29.68
No.6	0.16	3.26	39.52	No.33	0.23	1.97	28.17
No.7	0.15	2.87	41.41	No.34	0.22	2.13	29.29
No.8	0.29	6.78	22.47	No.35	0.21	2.29	30.28
No.9	0.29	6.87	22.25	No.36	0.21	2.22	29.87
No.10	0.38	9.56	17.61	No.37	0.21	2.28	30.22
No.11	0.30	6.50	22.03	No.38	0.21	2.36	30.73
No.12	0.23	3.88	28.34	No.39	0.21	2.29	30.29
No.13	0.22	3.68	28.65	No.40	0.22	2.17	29.55
No.14	0.22	3.74	28.85	No.41	0.22	2.04	28.70
No.15	0.22	3.50	28.92	No.42	0.23	1.74	27.83
No.16	0.22	3.06	29.51	No.43	0.23	1.73	27.82
No.17	0.22	2.88	29.71	No.44	0.23	1.78	28.20
No.18	0.21	2.70	29.88	No.45	0.23	1.78	28.21
No.19	0.36	5.50	18.56	No.46	0.23	1.65	27.66
No.20	0.23	3.01	28.53	No.47	0.24	1.52	27.31
No.21	0.23	3.01	28.55	No.48	0.24	1.53	27.40
No.22	0.23	2.67	28.33	No.49	0.23	1.63	28.25
No.23	0.23	2.69	28.40	No.50	0.22	1.74	29.13
No.24	0.22	2.95	29.69	No.51	0.22	1.74	29.07
No.25	0.21	3.01	29.97	No.52	0.22	1.70	28.80
No.26	0.22	2.88	29.36	No.53	0.23	1.67	28.54

