

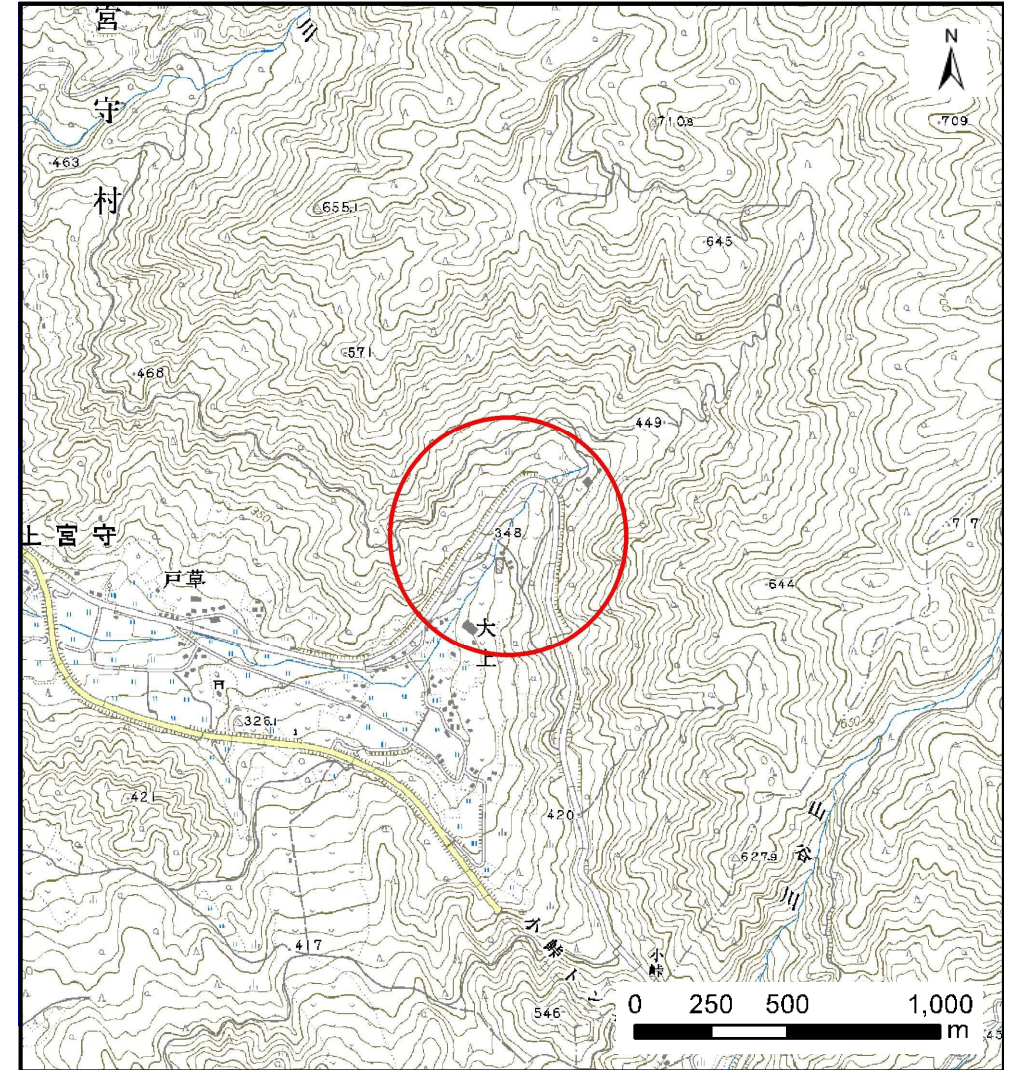
土砂災害防止に関する基礎調査(土石流)

表紙 位置,位置図

自然現象の種類	土石流
溪流番号	B125117-2
水系名	北上川
河川名	宮守川
溪流名	大上の沢(2)-2
所在地	遠野市宮守町上宮守1地割
調査機関	岩手県南広域振興局遠野土木センター



位置図(S=1:200,000)



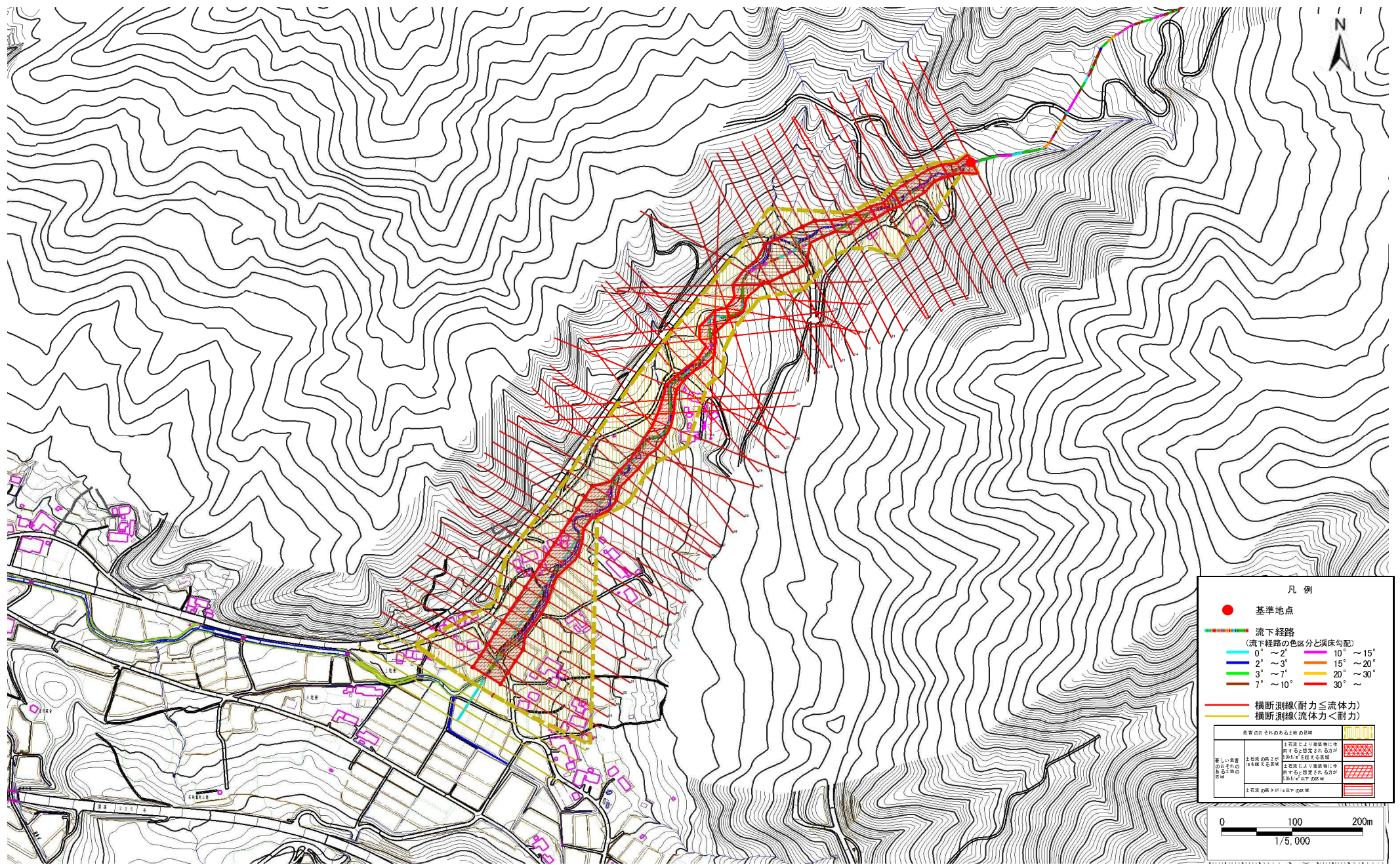
概況図(S=1:25,000)

土石流区域調査

様式3-1 危害のおそれのある土地、著しい危害のおそれのある土地の設定図

調査年度 平成26年度

溪流の位置	溪流番号	B125117-2	溪流名	大上の沢(2)-2	所在地	遠野市宮守町上宮守1地割
-------	------	-----------	-----	-----------	-----	--------------



凡例

- 基準地点
- 流下経路
(流下経路の色区分と渓床勾配)

0° ~ 2°	10° ~ 15°
2° ~ 3°	15° ~ 20°
3° ~ 7°	20° ~ 30°
7° ~ 10°	30° ~
- 横断測線(耐力 ≤ 流体力)
- 横断測線(流体力 < 耐力)

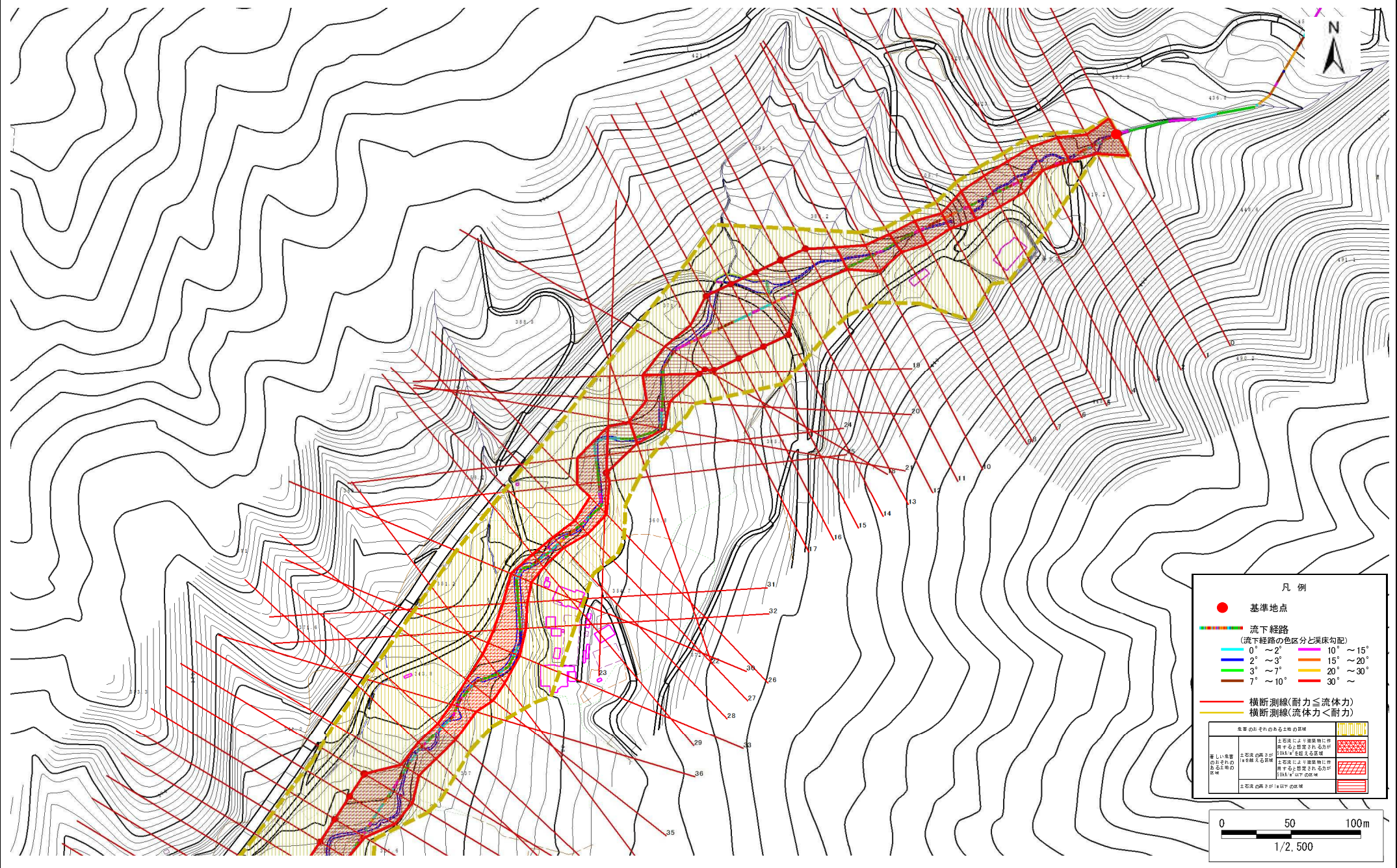
危害のおそれのある土地の区別	土石流により建築物に作用する土留定されるが100kN/m ² を超えない区画	
著しい危害のおそれのある土地の区別	土石流により建築物に作用する土留定されるが100kN/m ² を超える区画	
	土石流の発生が100kN/m ² の区画	

土石流区域調査

様式 3-1 危害のおそれのある土地、著しい危害のおそれのある土地の設定図

調査年度 平成26年度

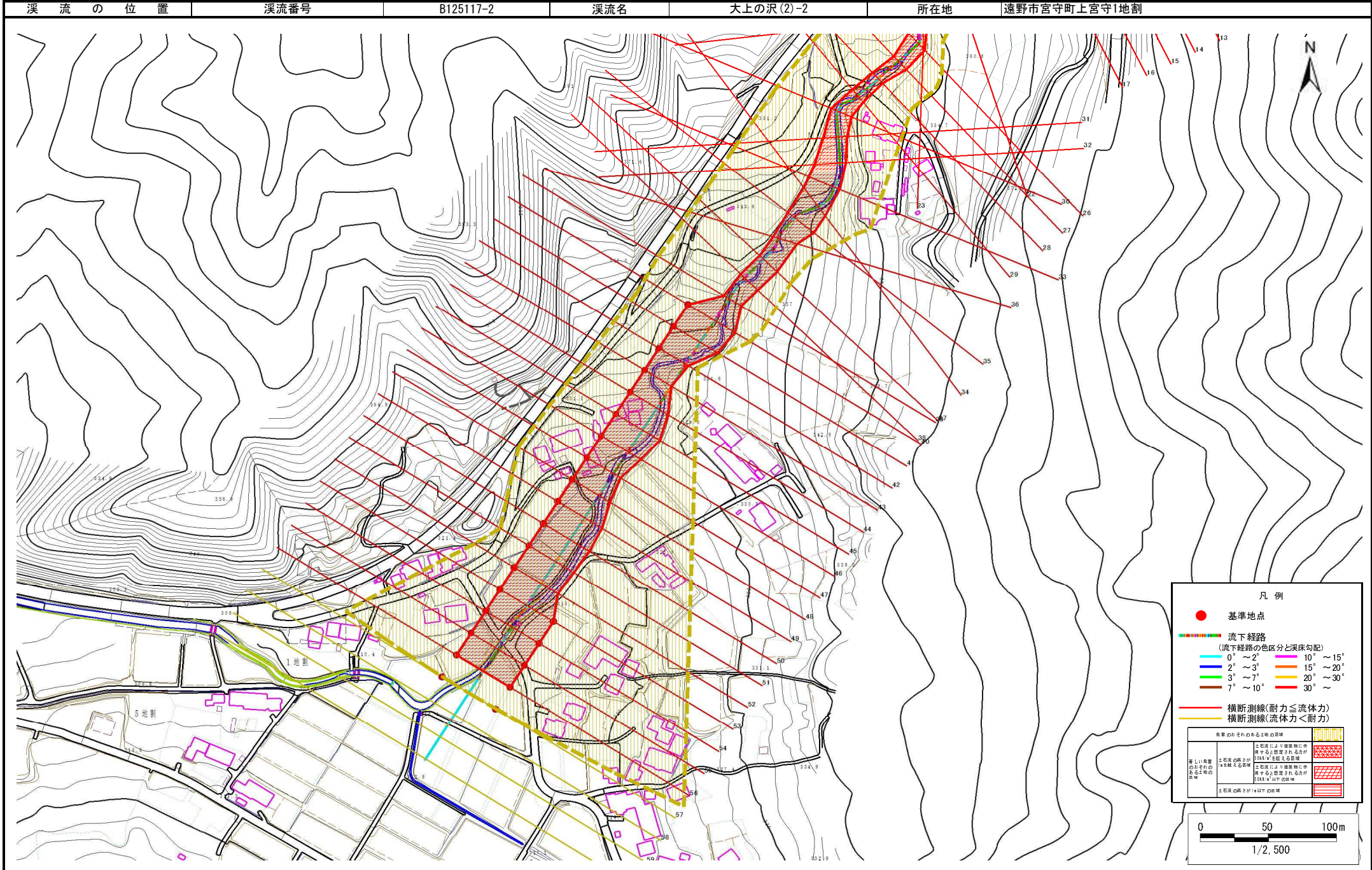
溪流の位置 溪流番号 B125117-2 溪流名 大上の沢(2)-2 所在地 遠野市宮守町上宮守1地割



土石流区域調査

様式3-1 危害のおそれのある土地、著しい危害のおそれのある土地の設定図

調査年度 平成26年度



土石流区域調査

様式3-2 建築物に作用すると想定される衝撃に関する事項

調査年度	平成26年度
所在地	遠野市宮守町上宮守1地割

溪流の位置	溪流番号	B125117-2	溪流名	大上の沢(2)-2	所在地	遠野市宮守町上宮守1地割	
横断測線番号	土石流の高さh(m)	土石流の流体力Fd(kN/m ²)	建築物の耐力P2(kN/m ²)	横断測線番号	土石流の高さh(m)	土石流の流体力Fd(kN/m ²)	建築物の耐力P2(kN/m ²)
No.0	1.38	45.67	6.04	No. 27	2.12	36.29	4.78
No.1	2.06	75.67	4.83	No. 28	2.43	42.27	4.58
No.2	1.80	61.58	5.15	No. 29	2.28	30.84	4.66
No.3	1.74	47.79	5.24	No. 30	1.98	24.82	4.91
No.4	1.43	38.34	5.90	No. 31	1.85	23.74	5.08
No.5	1.44	32.26	5.88	No. 32	1.55	19.51	5.60
No.6	1.47	37.08	5.80	No. 33	1.50	18.59	5.72
No.7	1.97	66.62	4.93	No. 34	1.39	18.17	6.00
No.8	1.56	48.50	5.58	No. 35	1.46	19.62	5.82
No.9	1.71	55.99	5.29	No. 36	1.74	24.50	5.24
No.10	1.42	42.83	5.92	No. 37	1.76	26.01	5.21
No.11	1.63	46.87	5.44	No. 38	1.84	23.95	5.09
No.12	0.89	19.99	8.35	No. 39	1.99	28.07	4.90
No.13	0.90	19.87	8.33	No. 40	1.07	9.84	7.28
No.14	0.89	20.20	8.38	No. 41	1.04	10.23	7.38
No.15	0.90	19.74	8.30	No. 42	1.05	10.14	7.36
No.16	0.93	18.68	8.12	No. 43	1.09	8.73	7.13
No.17	0.93	17.09	8.07	No. 44	1.02	9.95	7.49
No.18	0.93	17.13	8.08	No. 45	1.06	9.24	7.28
No.19	0.92	17.38	8.12	No. 46	1.04	9.70	7.42
No.20	1.85	42.50	5.07	No. 47	1.04	9.59	7.39
No.21	1.39	30.39	6.01	No. 48	1.11	8.40	7.08
No.22	1.82	45.41	5.12	No. 49	1.12	7.97	7.00
No.23	0.92	18.19	8.17	No. 50	1.05	9.06	7.35
No.24	1.58	28.29	5.53	No. 51	1.08	8.56	7.19
No.25	1.53	26.63	5.65	No. 52	1.10	8.30	7.11
No.26	1.77	34.19	5.19	No. 53	1.07	8.78	7.26

