

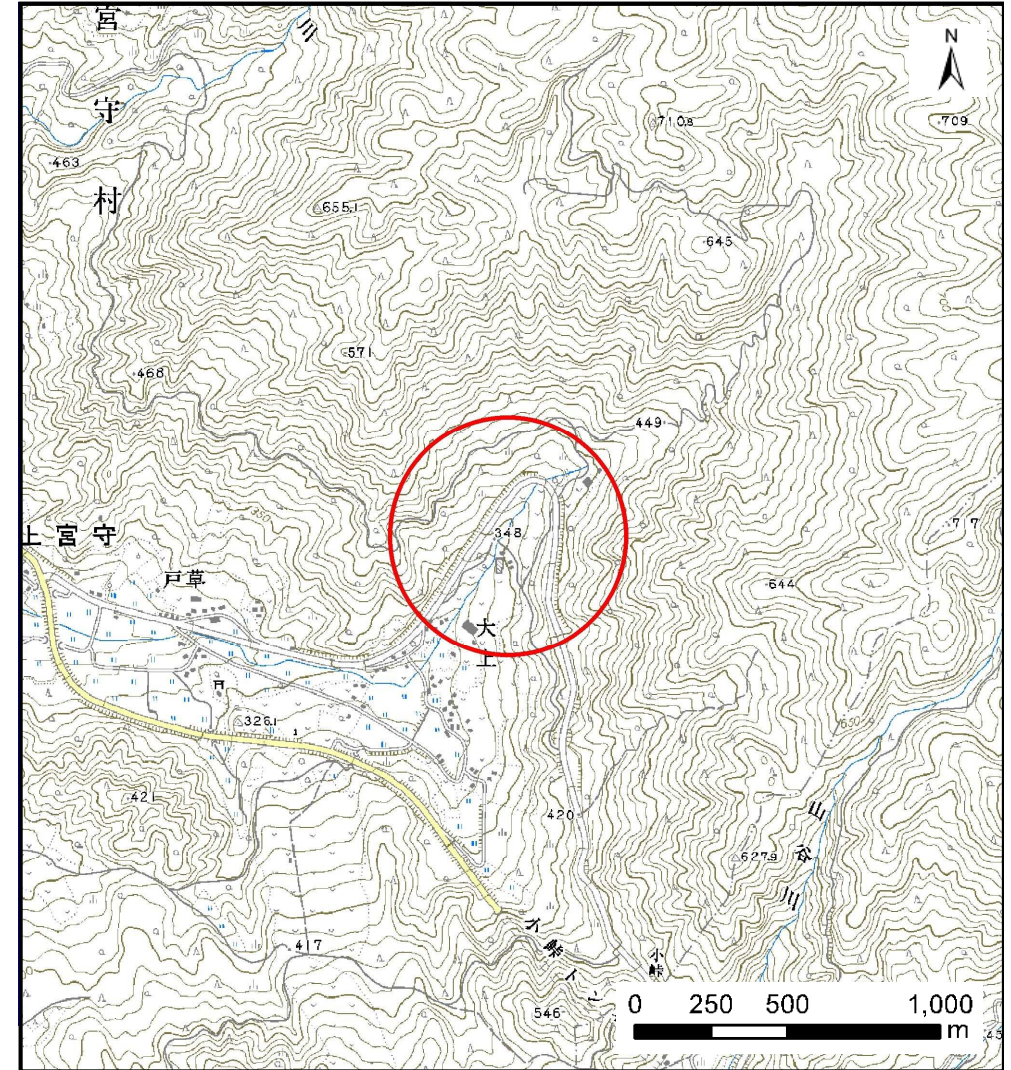
# 土砂災害防止に関する基礎調査(土石流)

表紙 位置,位置図

自然現象の種類	土石流
溪流番号	B125117-1
水系名	北上川
河川名	宮守川
溪流名	大上の沢(2)-1
所在地	遠野市宮守町上宮守1地割
調査機関	岩手県南広域振興局遠野土木センター



位置図(S=1:200,000)



概況図(S=1:25,000)

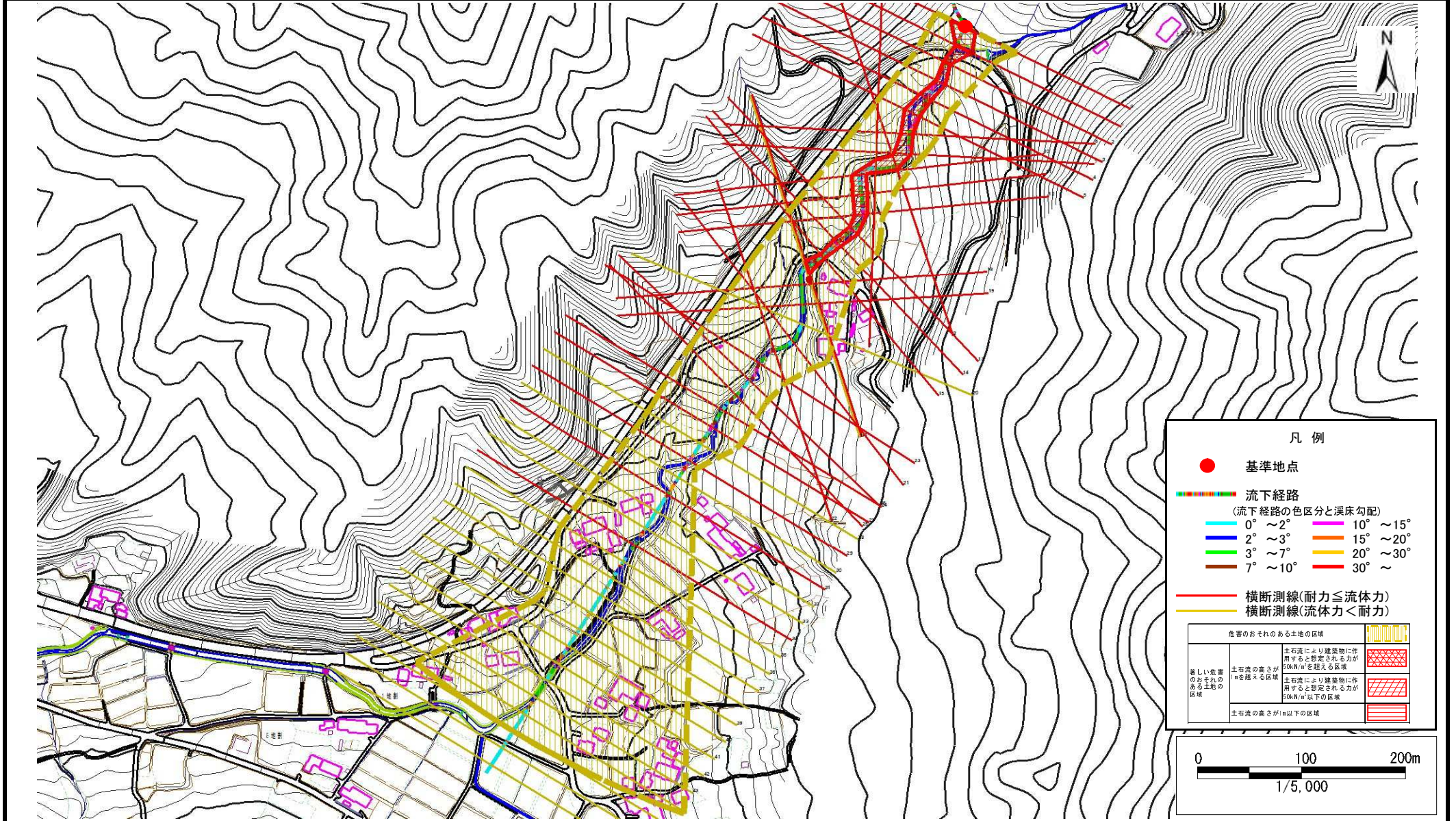


# 土石流区域調査

様式3-1 危害のおそれのある土地、著しい危害のおそれのある土地の設定図

調査年度 平成26年度

溪流の位置	溪流番号	溪流名	所在地
	B125117-1	大上の沢(2)-1	遠野市宮守町上宮守1地割



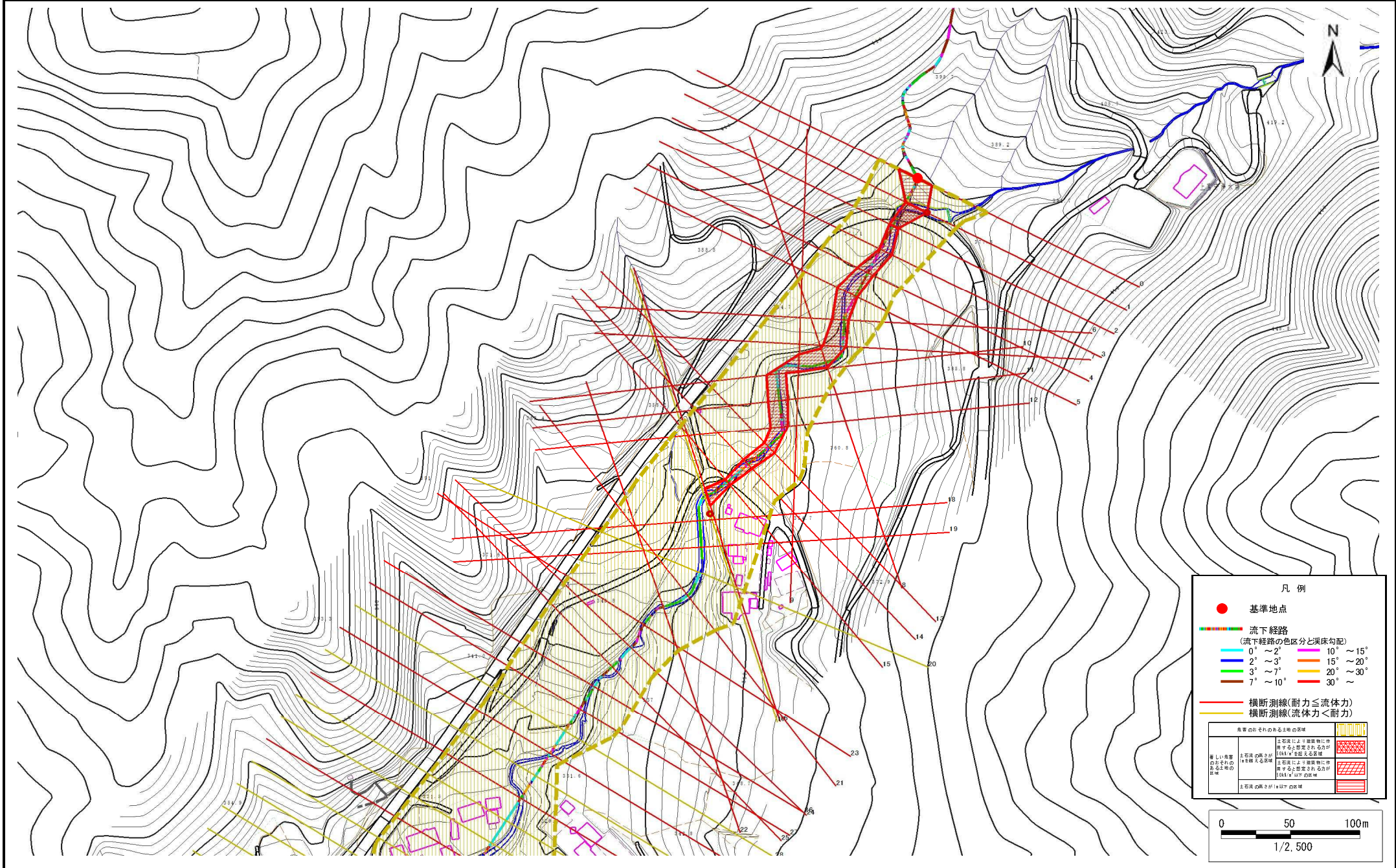


# 土石流区域調査

様式3-1 危害のおそれのある土地、著しい危害のおそれのある土地の設定図

調査年度 平成26年度

溪流の位置 溪流番号 B125117-1 溪流名 大上の沢(2)-1 所在地 遠野市宮守町上宮守1地割



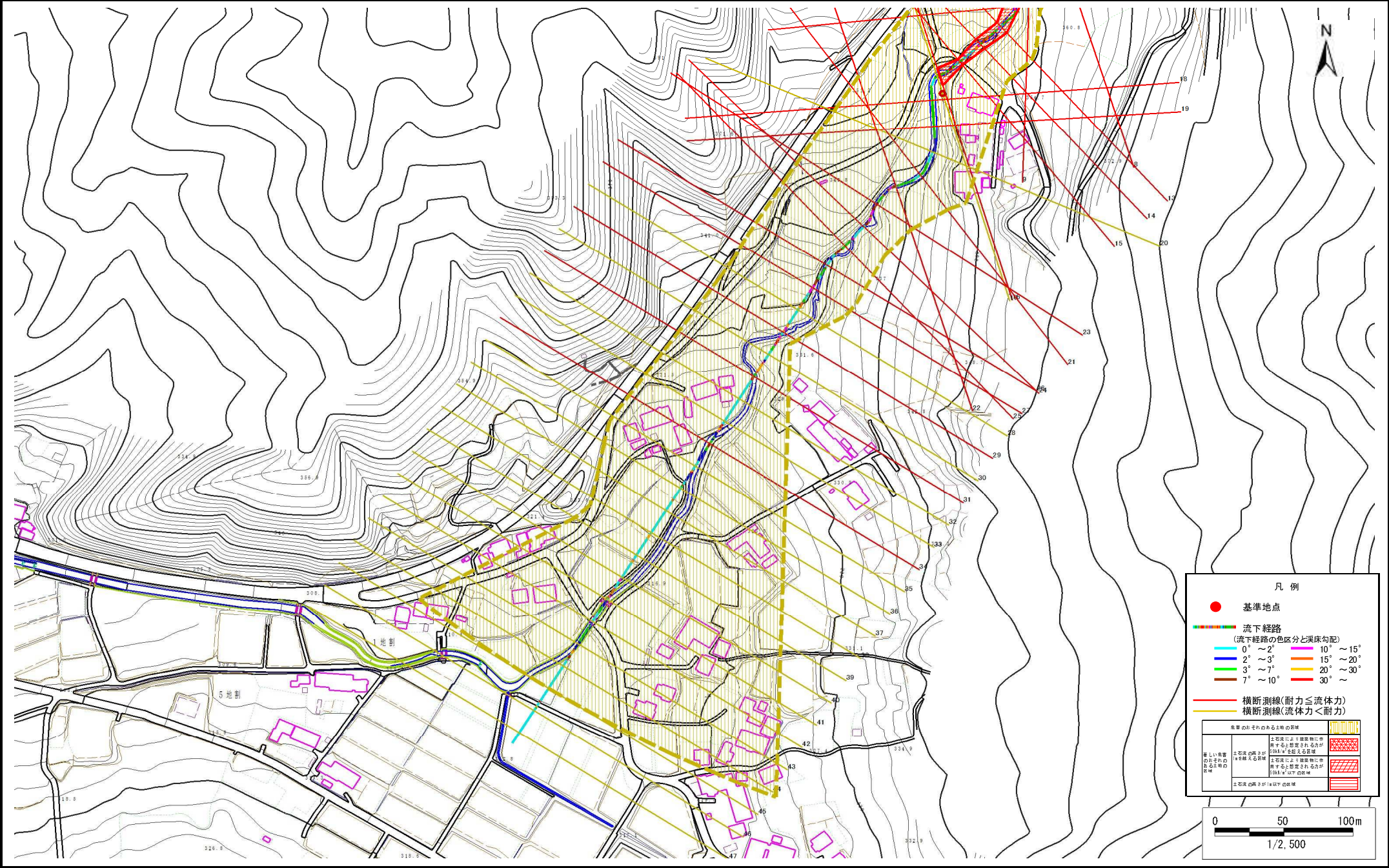


# 土石流区域調査

様式3-1 危害のおそれのある土地、著しい危害のおそれのある土地の設定図

調査年度 平成26年度

溪流の位置 溪流番号 B125117-1 溪流名 大上の沢(2)-1 所在地 遠野市宮守町上宮守1地割



## 土石流区域調査

様式3-2 建築物に作用すると想定される衝撃に関する事項

調査年度 平成26年度

溪流の位置	溪流番号	B125117-1	溪流名	大上の沢(2)-1	所在地	遠野市宮守町上宮守1地割	
横断測線番号	土石流の高さh(m)	土石流の流体力Fd(kN/m <sup>2</sup> )	建築物の耐力P2(kN/m <sup>2</sup> )	横断測線番号	土石流の高さh(m)	土石流の流体力Fd(kN/m <sup>2</sup> )	建築物の耐力P2(kN/m <sup>2</sup> )
No.0	0.85	24.22	8.72	No. 27	1.28	13.57	6.36
No.1	0.69	15.59	10.40	No. 28	0.76	7.20	9.49
No.2	1.75	57.99	5.23	No. 29	1.34	15.97	6.16
No.3	1.42	37.46	5.93	No. 30	0.83	5.75	8.90
No.4	1.22	29.77	6.59	No. 31	1.22	13.87	6.59
No.5	1.07	24.94	7.27	No. 32	0.78	6.37	9.29
No.6	1.26	33.54	6.44	No. 33	0.82	5.78	8.93
No.7	1.02	25.32	7.51	No. 34	1.24	11.41	6.52
No.8	1.09	19.87	7.17	No. 35	0.78	6.38	9.30
No.9	1.18	20.79	6.74	No. 36	0.83	5.67	8.88
No.10	1.14	19.18	6.93	No. 37	0.80	6.04	9.12
No.11	1.13	15.48	6.94	No. 38	0.85	5.21	8.71
No.12	1.25	14.91	6.46	No. 39	0.87	4.77	8.53
No.13	1.32	18.82	6.22	No. 40	0.77	6.12	9.46
No.14	1.43	20.57	5.91	No. 41	0.86	4.94	8.65
No.15	1.99	31.83	4.90	No. 42	0.80	5.61	9.12
No.16	1.22	13.29	6.58	No. 43	0.78	5.94	9.34
No.17	0.77	7.20	9.44	No. 44	0.91	4.14	8.22
No.18	1.21	13.19	6.60	No. 45	0.95	3.65	7.94
No.19	1.00	10.76	7.65	No. 46	0.93	3.82	8.08
No.20	0.76	7.45	9.57	No. 47	0.96	3.54	7.87
No.21	0.98	11.31	7.75				
No.22	1.13	14.00	6.98				
No.23	1.58	21.42	5.53				
No.24	1.41	20.04	5.96				
No.25	1.34	16.85	6.18				
No.26	1.33	16.02	6.19				