

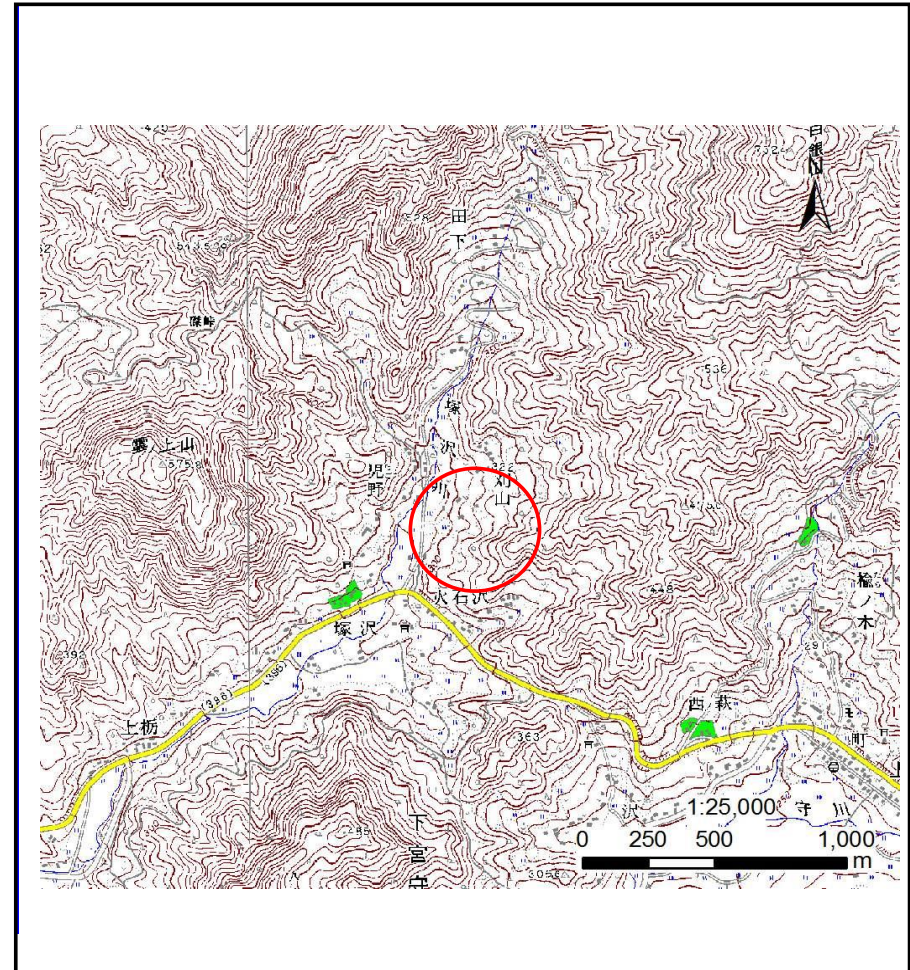
土砂災害防止に関する基礎調査(土石流)

表紙 位置位置図

自然現象の種類	土石流
溪流番号	B125115
水系名	北上川
河川名	宮守川
溪流名	刈山の沢
所在地	遠野市宮守町下宮守刈山
調査機関	県南広域振興局土木部 遠野土木センター



位置図(S=1:200,000)



概況図(S=1:25,000)

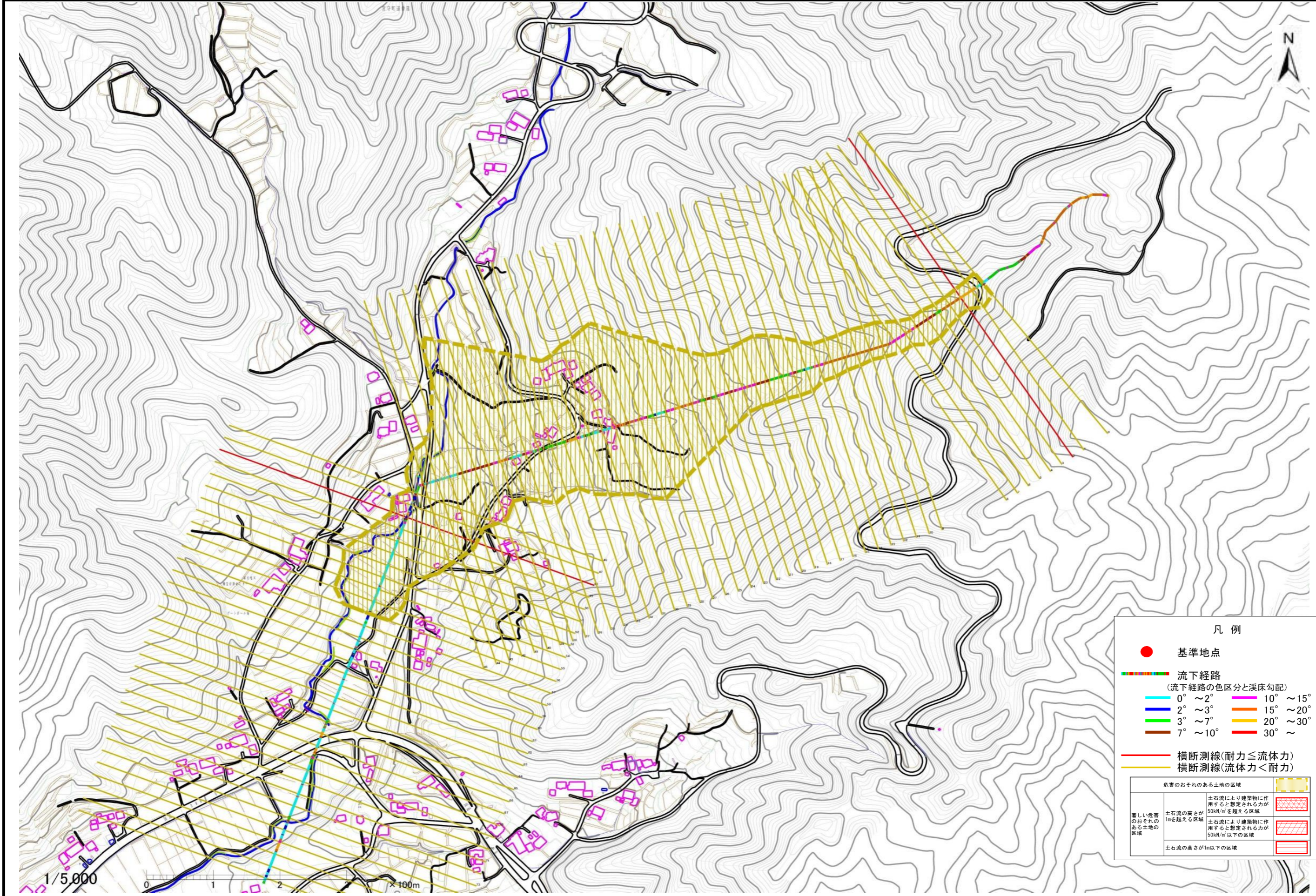
土石流区域調査

様式3-1 危害のおそれのある土地、著しい危害のおそれのある土地の設定図

調査年度

平成23年度

溪流の位置 溪流番号 B125115 溪流名 刈山の沢 所在地 遠野市宮守町下宮守刈山



凡例

- 基準地点
- 流下経路
(流下経路の色区分と溪床勾配)
 - 0° ~ 2°
 - 2° ~ 3°
 - 3° ~ 7°
 - 7° ~ 10°
 - 10° ~ 15°
 - 15° ~ 20°
 - 20° ~ 30°
 - 30° ~
- 横断測線(耐力 ≤ 流体力)
- 横断測線(流体力 < 耐力)

危害のおそれのある土地の区域	
著しい危害のおそれのある土地の区域	土石流により建築物に作用すると想定される力が50kN/m ² を超える区域
	土石流により建築物に作用すると想定される力が50kN/m ² 以下の区域
	土石流の高さが1m以下の区域

土石流区域調査

様式3-1 危害のおそれのある土地、著しい危害のおそれのある土地の設定図

調査年度

平成23年度

溪流の位置

溪流番号

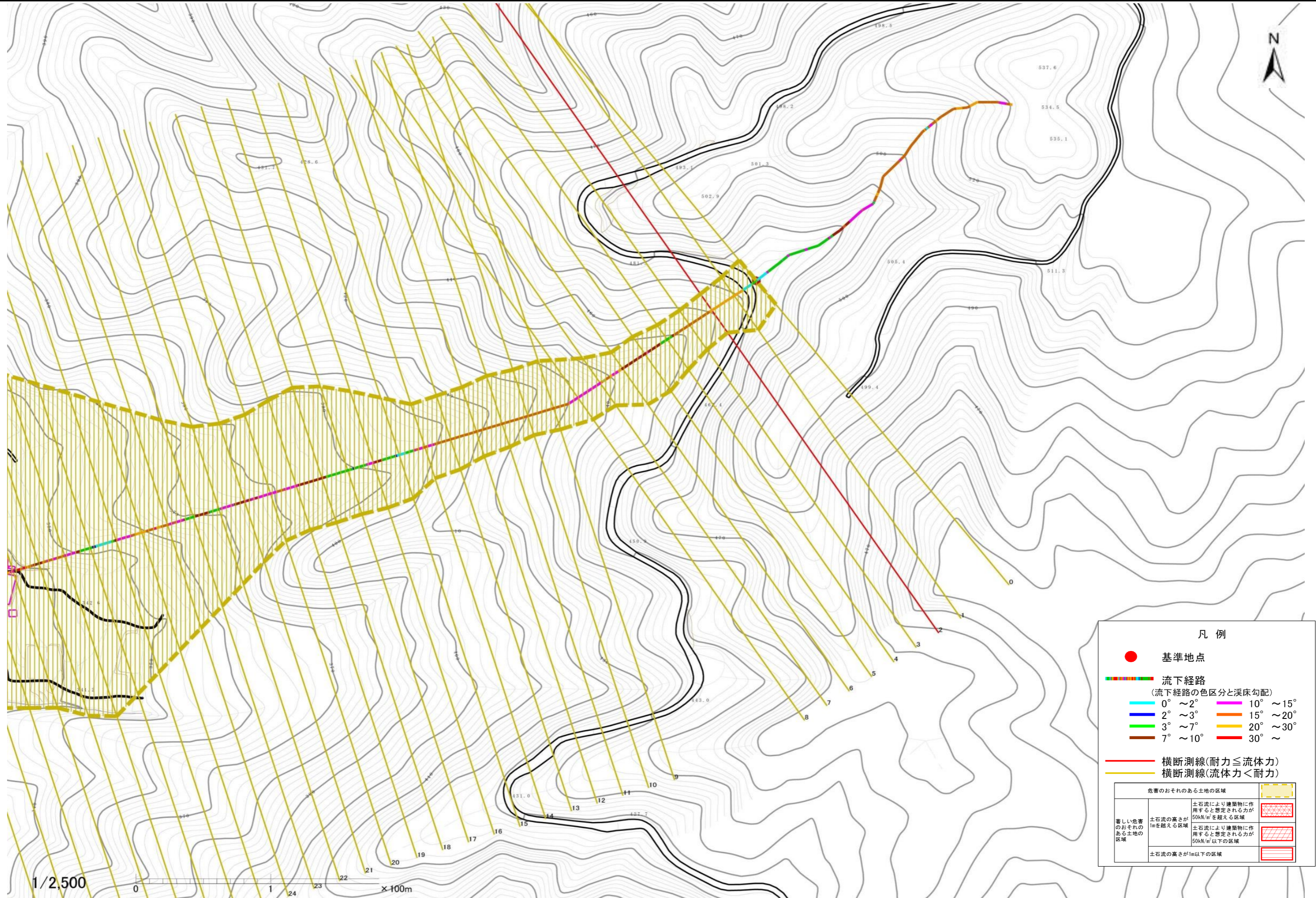
B125115

溪流名

刈山の沢

所在地

遠野市宮守町下宮守刈山



凡例

- 基準地点
- 流下経路
(流下経路の色区分と溪床勾配)
 - 0° ~ 2°
 - 2° ~ 3°
 - 3° ~ 7°
 - 7° ~ 10°
 - 10° ~ 15°
 - 15° ~ 20°
 - 20° ~ 30°
 - 30° ~
- 横断測線(耐力 ≤ 流体力)
- 横断測線(流体力 < 耐力)

危害のおそれのある土地の区域		
著しい危害のおそれのある土地の区域	土石流により建築物に作用すると想定される力が50kN/m ² を超える区域	
	土石流により建築物に作用すると想定される力が50kN/m ² 以下の区域	
	土石流の高さが1m以下の区域	

1/2,500

0 1 2 3 4 5 6 7 8 9 10 11 12 13 14 15 16 17 18 19 20 21 22 23 24 ×100m

土石流区域調査

様式3-1 危害のおそれのある土地、著しい危害のおそれのある土地の設定図

調査年度

平成23年度

溪流の位置

溪流番号

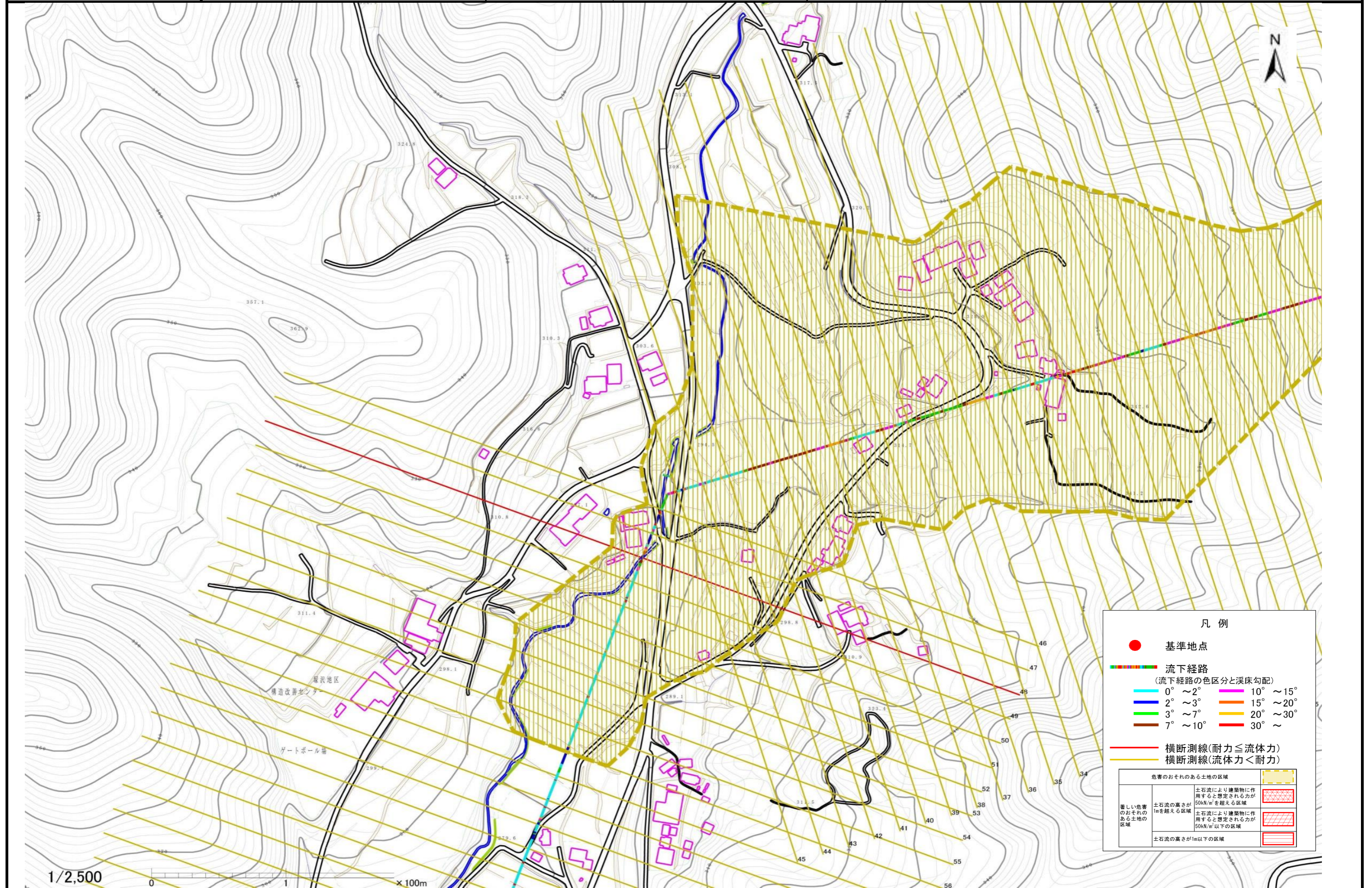
B125115

溪流名

刈山の沢

所在地

遠野市宮守町下宮守刈山



凡例

- 基準地点
- 流下経路
(流下経路の色区分と渓床勾配)
- 0° ~ 2°
- 2° ~ 3°
- 3° ~ 7°
- 7° ~ 10°
- 10° ~ 15°
- 15° ~ 20°
- 20° ~ 30°
- 30° ~
- 横断測線(耐力 ≤ 流体力)
- 横断測線(流体力 < 耐力)

危害のおそれのある土地の区域	
著しい危害のおそれのある土地の区域	土石流により建築物に作用すると想定される力が50kN/m ² を超える区域
	土石流により建築物に作用すると想定される力が50kN/m ² 以下の区域
	土石流の高さが1m以下の区域

1/2,500

0 1 × 100m

土石流区域調査

様式3-2 建築物に作用すると想定される衝撃に関する事項

調査年度	平成24年度
調査地点	遠野市宮守町下宮守刈山

溪流の位置	溪流番号	B125115	溪流名	刈山の沢	所在地	遠野市宮守町下宮守刈山
-------	------	---------	-----	------	-----	-------------

横断測線番号	土石流の高さh(m)	土石流の流体力Fd(kN/m ²)	建築物の耐力P2(kN/m ²)	横断測線番号	土石流の高さh(m)	土石流の流体力Fd(kN/m ²)	建築物の耐力P2(kN/m ²)
No.0	0.42	10.92	16.21	No.27	0.35	7.32	18.91
No.1	0.39	9.27	17.07	No.28	0.35	7.43	19.04
No.2	0.57	16.37	12.14	No.29	0.34	7.66	19.31
No.3	0.40	10.28	16.90	No.30	0.34	7.90	19.60
No.4	0.40	10.06	16.74	No.31	0.34	7.71	19.38
No.5	0.41	9.72	16.50	No.32	0.34	7.72	19.38
No.6	0.40	9.03	16.84	No.33	0.34	7.69	19.35
No.7	0.39	9.48	17.22	No.34	0.34	7.98	19.68
No.8	0.38	9.79	17.48	No.35	0.42	9.46	16.13
No.9	0.37	10.30	17.89	No.36	0.39	7.76	17.25
No.10	0.36	10.95	18.41	No.37	0.38	8.03	17.53
No.11	0.36	11.20	18.61	No.38	0.39	7.80	17.29
No.12	0.36	10.90	18.37	No.39	0.39	7.83	17.32
No.13	0.36	10.76	18.26	No.40	0.39	7.61	17.09
No.14	0.36	10.86	18.34	No.41	0.39	7.68	17.17
No.15	0.36	10.89	18.37	No.42	0.39	7.66	17.14
No.16	0.36	10.80	18.29	No.43	0.39	7.67	17.16
No.17	0.37	10.31	17.91	No.44	0.39	6.53	17.00
No.18	0.38	10.04	17.69	No.45	0.39	5.87	17.16
No.19	0.38	9.72	17.42	No.46	0.54	9.65	12.71
No.20	0.39	9.48	17.22	No.47	0.41	5.53	16.45
No.21	0.39	9.25	17.03	No.48	0.70	11.88	10.21
No.22	0.39	8.57	17.07	No.49	0.43	4.33	15.81
No.23	0.38	7.26	17.70	No.50	0.44	3.50	15.42
No.24	0.37	6.58	17.99	No.51	0.45	3.07	15.07
No.25	0.36	7.05	18.58	No.52	0.47	2.61	14.55
No.26	0.35	7.49	19.12	No.53	0.48	2.31	14.11

