

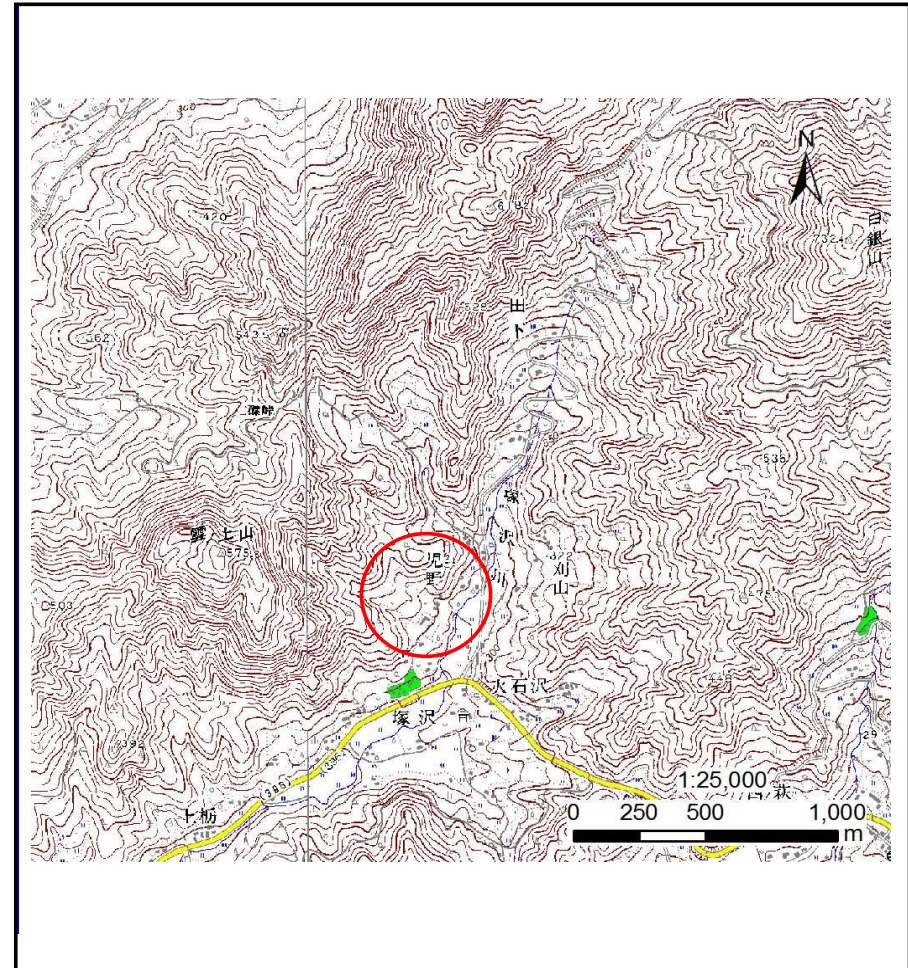
土砂災害防止に関する基礎調査(土石流)

表紙 位置位置図

自然現象の種類	土石流
溪流番号	B125114
水系名	北上川
河川名	宮守川
溪流名	児野沢
所在地	遠野市宮守町下宮守児野
調査機関	県南広域振興局土木部 遠野土木センター



位置図(S=1:200,000)



概況図(S=1:25,000)

土石流区域調査

様式3-1 危害のおそれのある土地、著しい危害のおそれのある土地の設定図

調査年度

平成23年度

溪流の位置

溪流番号

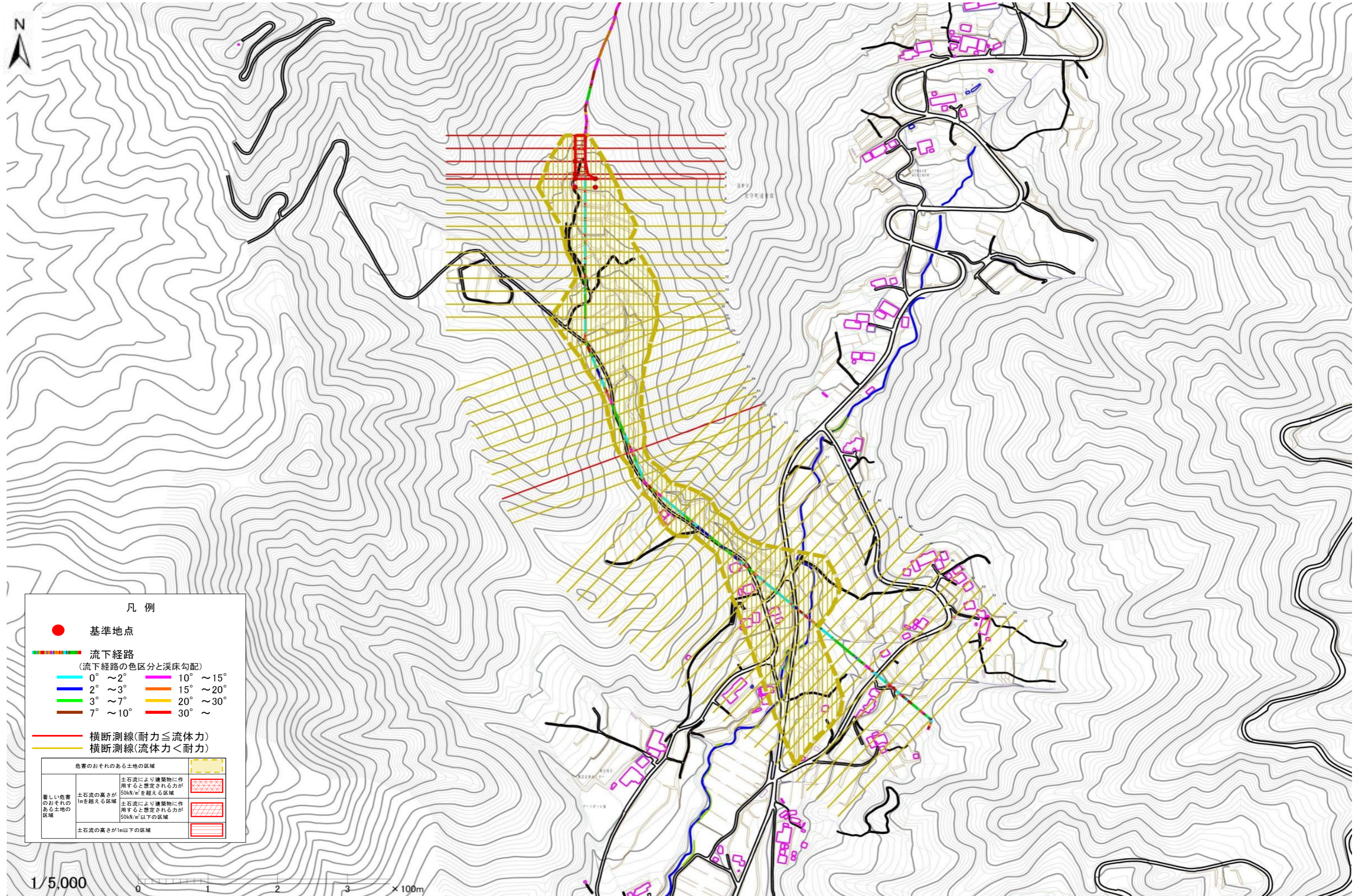
B125114

溪流名

児野沢

所在地

遠野市宮守町下宮守児野



凡例

- 基準地点
- 流下経路
(流下経路の色区分と溪床勾配)

0° ~ 2°	10° ~ 15°
2° ~ 3°	15° ~ 20°
3° ~ 7°	20° ~ 30°
7° ~ 10°	30° ~

- 横断測線(耐力 ≤ 流体力)
- 横断測線(流体力 < 耐力)

危害のおそれのある土地の区域		凡例
著しい危害のおそれのある土地の区域	土石流により建築物に作用すると想定される力が50kN/m ² を超える区域	[Red diagonal hatching]
	土石流により建築物に作用すると想定される力が50kN/m ² 以下の区域	[Orange diagonal hatching]
	土石流の高さが1m以下の区域	[Red outline]

1/5,000

0 1 2 3 × 100m

土石流区域調査

様式3-1 危害のおそれのある土地、著しい危害のおそれのある土地の設定図

調査年度

平成23年度

溪流の位置

溪流番号

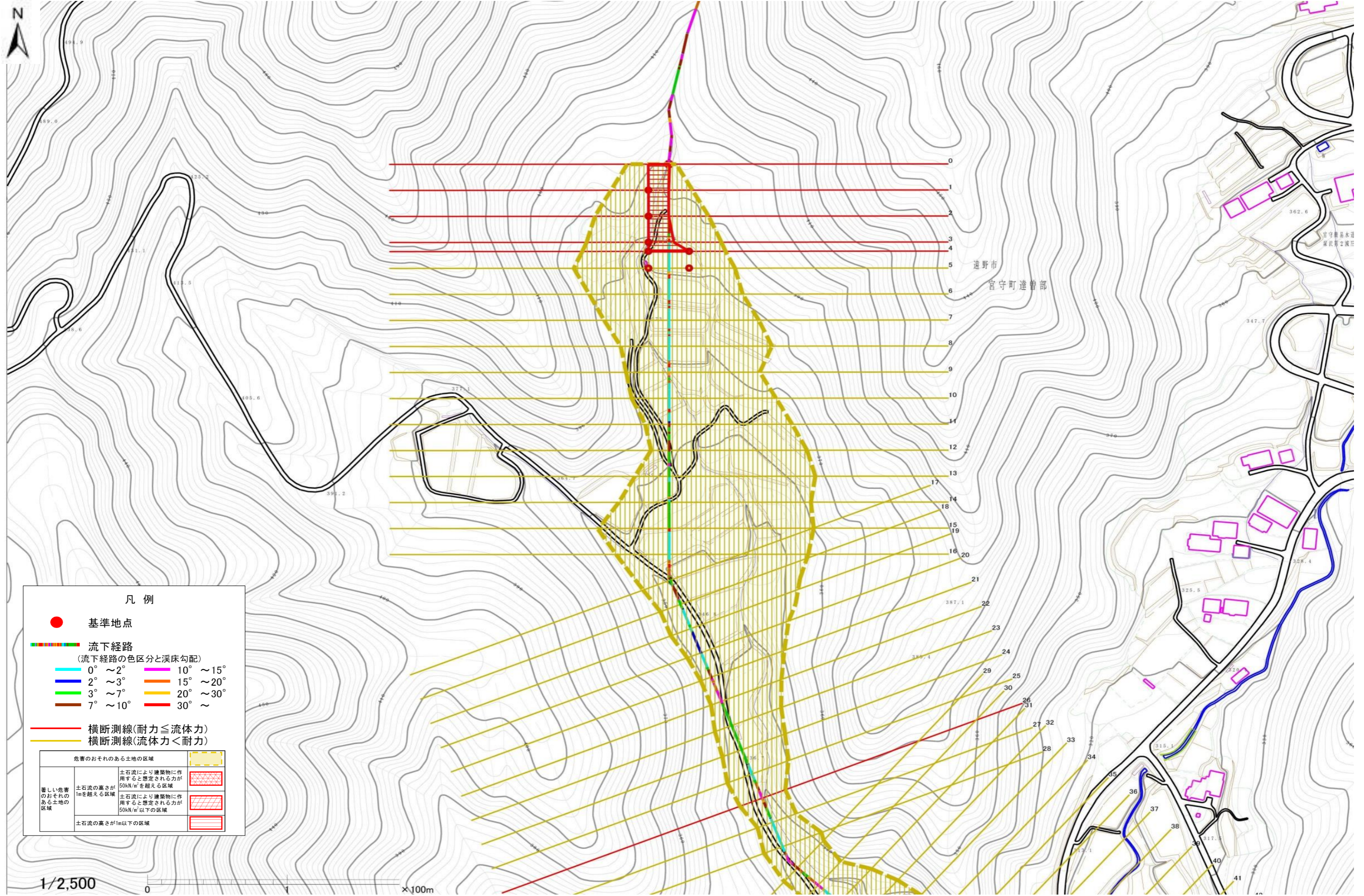
B125114

溪流名

児野沢

所在地

遠野市宮守町下宮守児野



凡例

- 基準地点
- 流下経路
(流下経路の色区分と渓床勾配)
 - 0° ~ 2°
 - 2° ~ 3°
 - 3° ~ 7°
 - 7° ~ 10°
 - 10° ~ 15°
 - 15° ~ 20°
 - 20° ~ 30°
 - 30° ~
- 横断測線(耐力 ≧ 流体力)
- 横断測線(流体力 < 耐力)

危害のおそれのある土地の区域		
著しい危害のおそれのある土地の区域	土石流により建築物に作用すると想定される力が50kN/m ² を超える区域	[Red hatched box]
	土石流により建築物に作用すると想定される力が50kN/m ² 以下の区域	[Red box]
	土石流の高さが1m以下の区域	[Red box]

1/2,500

0 x100m

土石流区域調査

様式3-1 危害のおそれのある土地、著しい危害のおそれのある土地の設定図

調査年度

平成23年度

溪流の位置

溪流番号

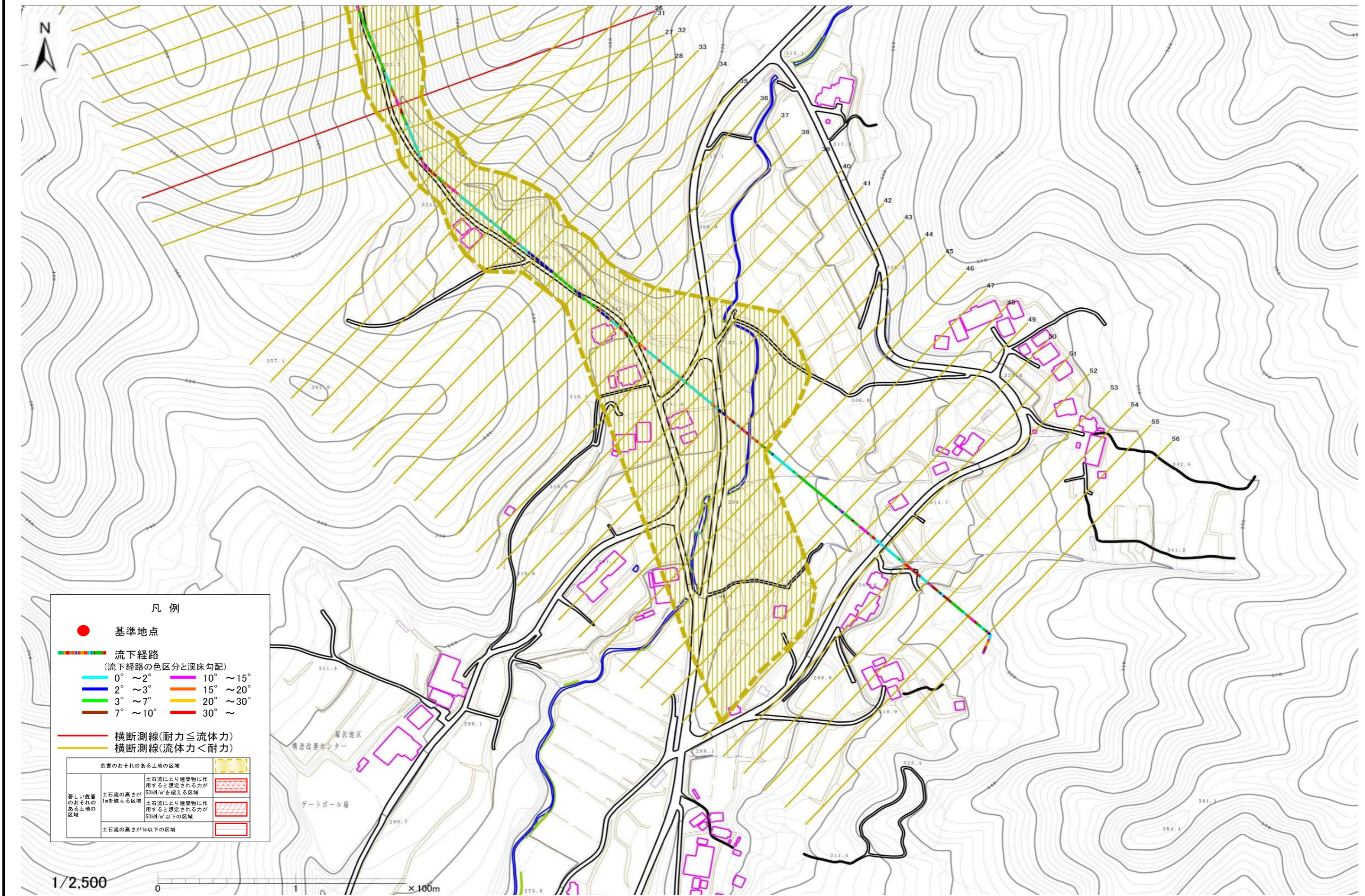
B125114

溪流名

児野沢

所在地

遠野市宮守町下宮守児野



凡例

● 基準地点

流下経路
(流下経路の色区分と渓床勾配)

0° ~ 2°	10° ~ 15°
2° ~ 3°	15° ~ 20°
3° ~ 7°	20° ~ 30°
7° ~ 10°	30° ~

— 横断測線(耐力 ≤ 流体力)
- - 横断測線(流体力 < 耐力)

危険のおそれのある土地の区域		黄線斜線
著しい危害のおそれのある土地の区域	土石流により建築物に作用すると想定される力が50kN/m ² を超える区域	赤線斜線
	土石流により建築物に作用すると想定される力が50kN/m ² 以下の区域	白
	土石流の高さが1m以下の区域	白

1/2,500

0 1 x100m

土石流区域調査

様式3-2 建築物に作用すると想定される衝撃に関する事項

調査年度	平成24年度
------	--------

溪流の位置	溪流番号	B125114	溪流名	児野沢	所在地	遠野市宮守町下宮守児野沢
-------	------	---------	-----	-----	-----	--------------

横断測線番号	土石流の高さh(m)	土石流の流体力Fd(kN/m ²)	建築物の耐力P2(kN/m ²)	横断測線番号	土石流の高さh(m)	土石流の流体力Fd(kN/m ²)	建築物の耐力P2(kN/m ²)
No.0	0.98	33.99	7.76	No.27	0.62	7.44	11.33
No.1	0.60	14.64	11.69	No.28	0.65	6.73	10.95
No.2	0.59	14.21	11.76	No.29	0.62	7.21	11.29
No.3	0.59	13.71	11.85	No.30	0.59	8.12	11.90
No.4	0.58	12.23	12.10	No.31	0.58	8.24	11.97
No.5	0.56	10.00	12.41	No.32	0.62	7.41	11.43
No.6	0.56	9.77	12.43	No.33	0.62	7.34	11.38
No.7	0.55	9.98	12.55	No.34	0.62	7.37	11.40
No.8	0.55	10.12	12.63	No.35	0.62	7.26	11.32
No.9	0.55	10.24	12.69	No.36	0.63	6.97	11.13
No.10	0.56	9.56	12.46	No.37	0.64	6.82	11.02
No.11	0.55	8.86	12.51	No.38	0.62	7.19	11.28
No.12	0.53	9.53	12.92	No.39	0.63	7.11	11.22
No.13	0.55	8.95	12.57	No.40	0.63	7.09	11.21
No.14	0.55	7.94	12.55	No.41	0.64	6.89	11.07
No.15	0.54	8.29	12.79	No.42	0.65	6.66	10.94
No.16	0.55	8.09	12.66	No.43	0.62	7.28	11.37
No.17	0.55	7.66	12.55	No.44	0.60	7.67	11.64
No.18	0.55	7.56	12.55	No.45	0.64	6.83	11.06
No.19	0.56	6.42	12.47	No.46	0.66	5.87	10.76
No.20	0.56	6.06	12.41	No.47	0.68	5.20	10.54
No.21	0.56	5.80	12.36	No.48	0.71	4.15	10.05
No.22	0.54	6.27	12.80	No.49	0.80	2.88	9.09
No.23	0.54	6.24	12.77				
No.24	0.55	6.13	12.67				
No.25	0.55	6.03	12.57				
No.26	1.09	15.57	7.15				