

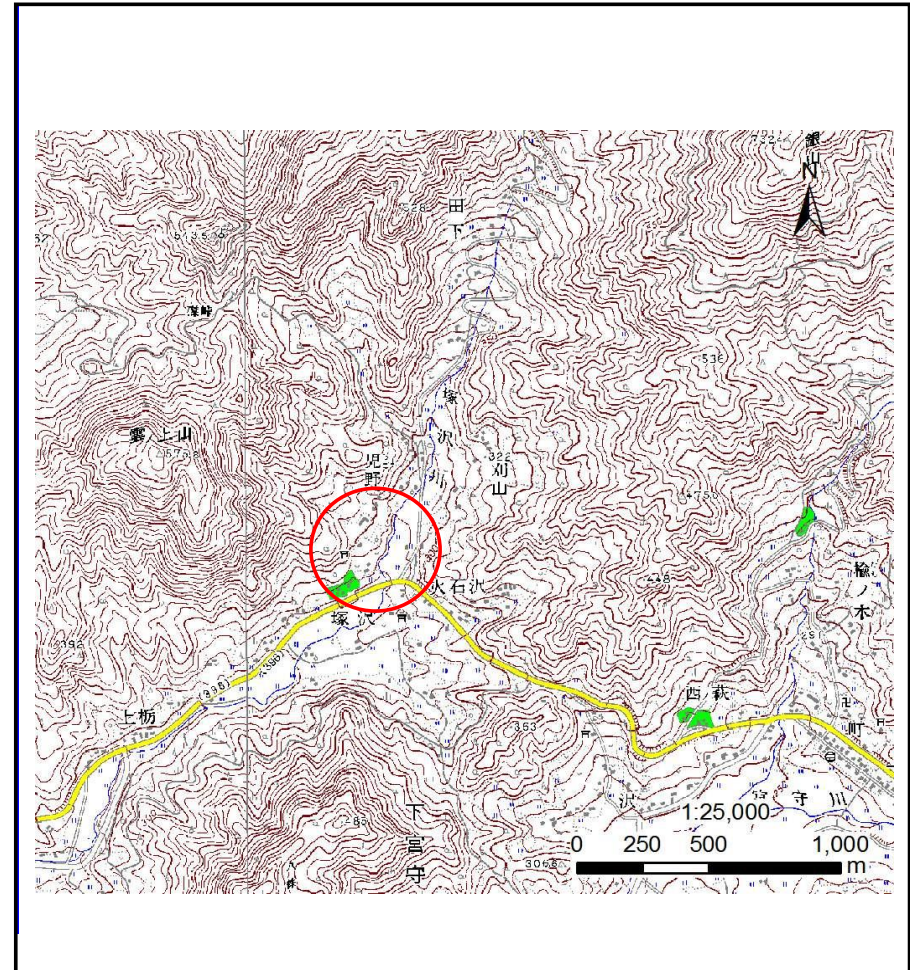
# 土砂災害防止に関する基礎調査(土石流)

表紙 位置位置図

自然現象の種類	土石流
溪流番号	B125113
水系名	北上川
河川名	宮守川
溪流名	塚沢
所在地	遠野市宮守町下宮守塚沢
調査機関	県南広域振興局土木部 遠野土木センター



位置図(S=1:200,000)



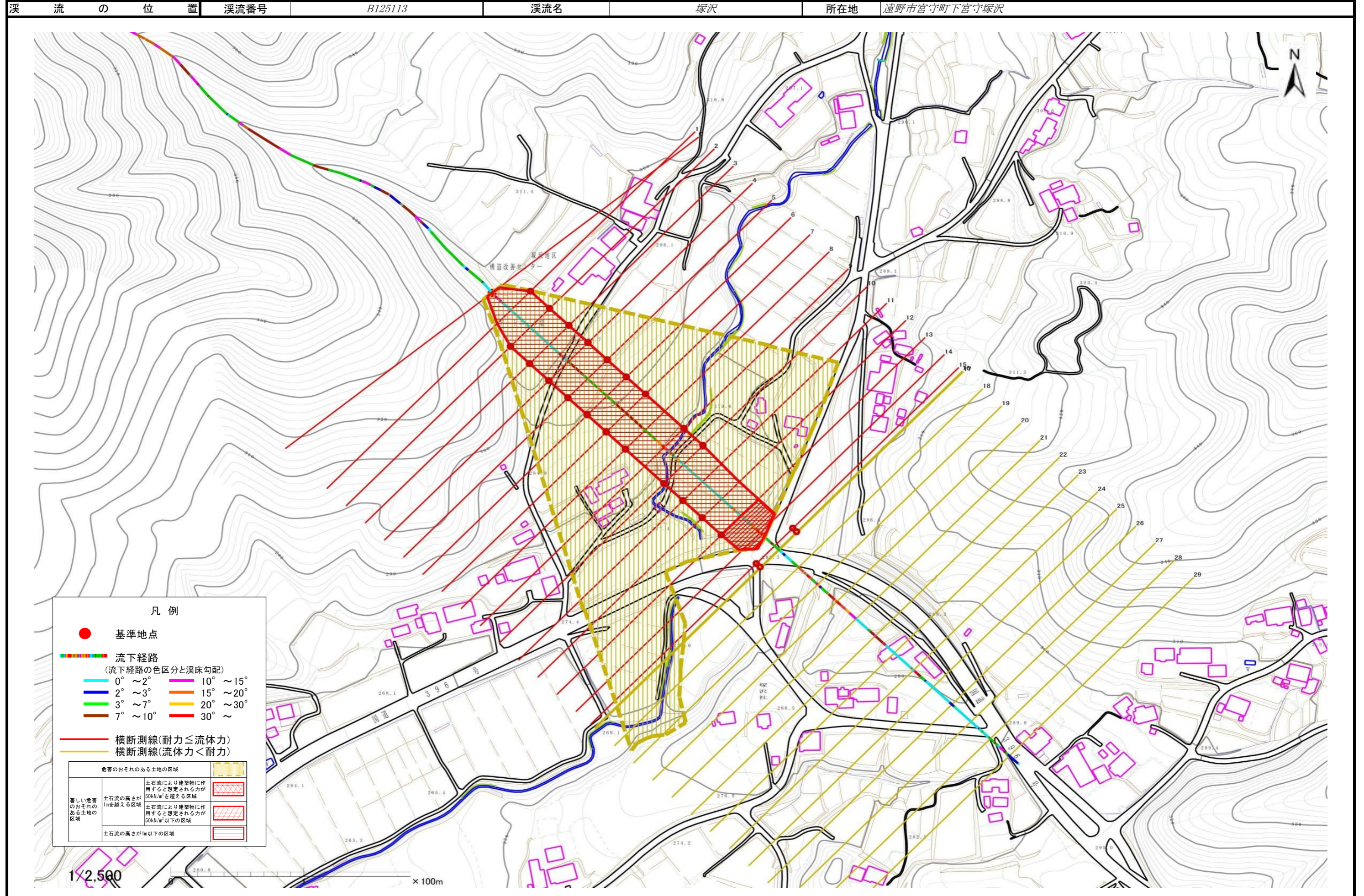
概況図(S=1:25,000)

# 土石流区域調書

様式3-1 危害のおそれのある土地、著しい危害のおそれのある土地の設定図(全体)

調査年度

平成23年度



# 土石流区域調書

様式3-2 建築物に作用すると想定される衝撃に関する事項

調査年度	平成24年度
------	--------

溪流の位置	溪流番号	溪流名	塚沢	所在地	遠野市宮守町下宮守塚沢
-------	------	-----	----	-----	-------------

横断測線番号	土石流の高さh(m)	土石流の流体力Fd(kN/m <sup>2</sup> )	建築物の耐力P2(kN/m <sup>2</sup> )	横断測線番号	土石流の高さh(m)	土石流の流体力Fd(kN/m <sup>2</sup> )	建築物の耐力P2(kN/m <sup>2</sup> )
No.0	1.94	35.74	4.96				
No.1	0.89	12.27	8.34				
No.2	0.90	10.94	8.27				
No.3	0.92	9.92	8.19				
No.4	0.89	10.55	8.39				
No.5	0.88	10.79	8.47				
No.6	0.89	10.56	8.40				
No.7	0.88	10.67	8.43				
No.8	0.87	10.90	8.50				
No.9	0.81	12.71	9.06				
No.10	0.80	13.08	9.17				
No.11	0.82	12.45	8.98				
No.12	0.82	12.39	8.96				
No.13	0.80	12.83	9.09				
No.14	1.24	14.97	6.51				
No.15	1.02	7.59	7.51				
No.16	1.04	7.24	7.42				
No.17	1.04	7.14	7.40				
No.18	1.13	5.50	6.96				
No.19	1.49	2.73	5.74				