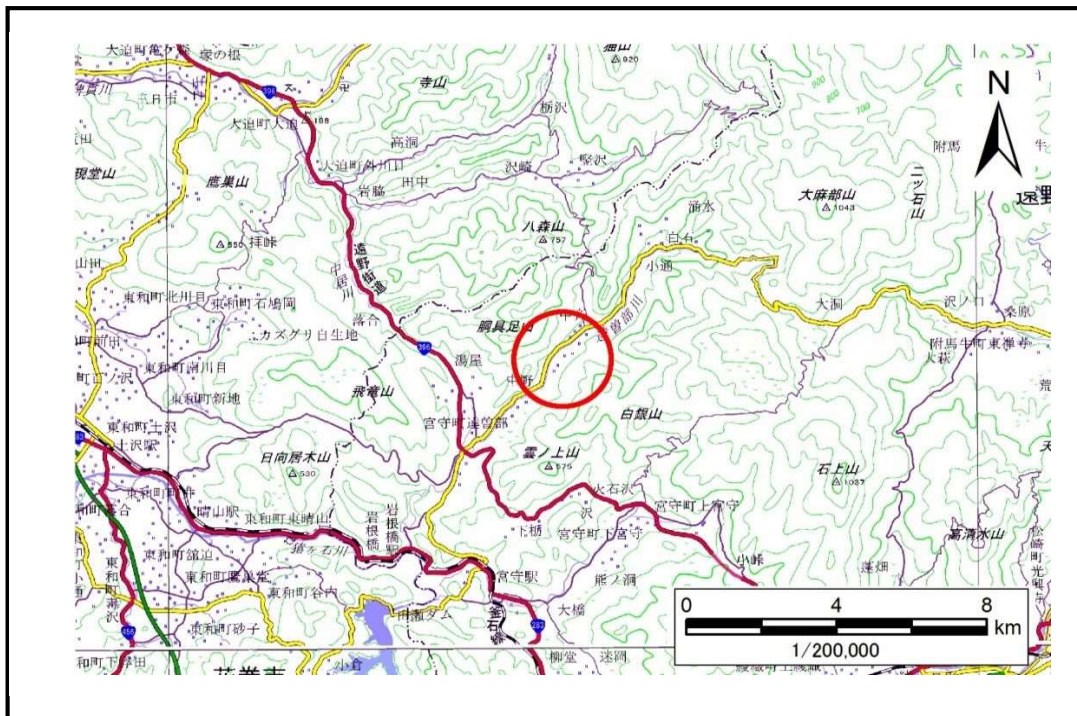


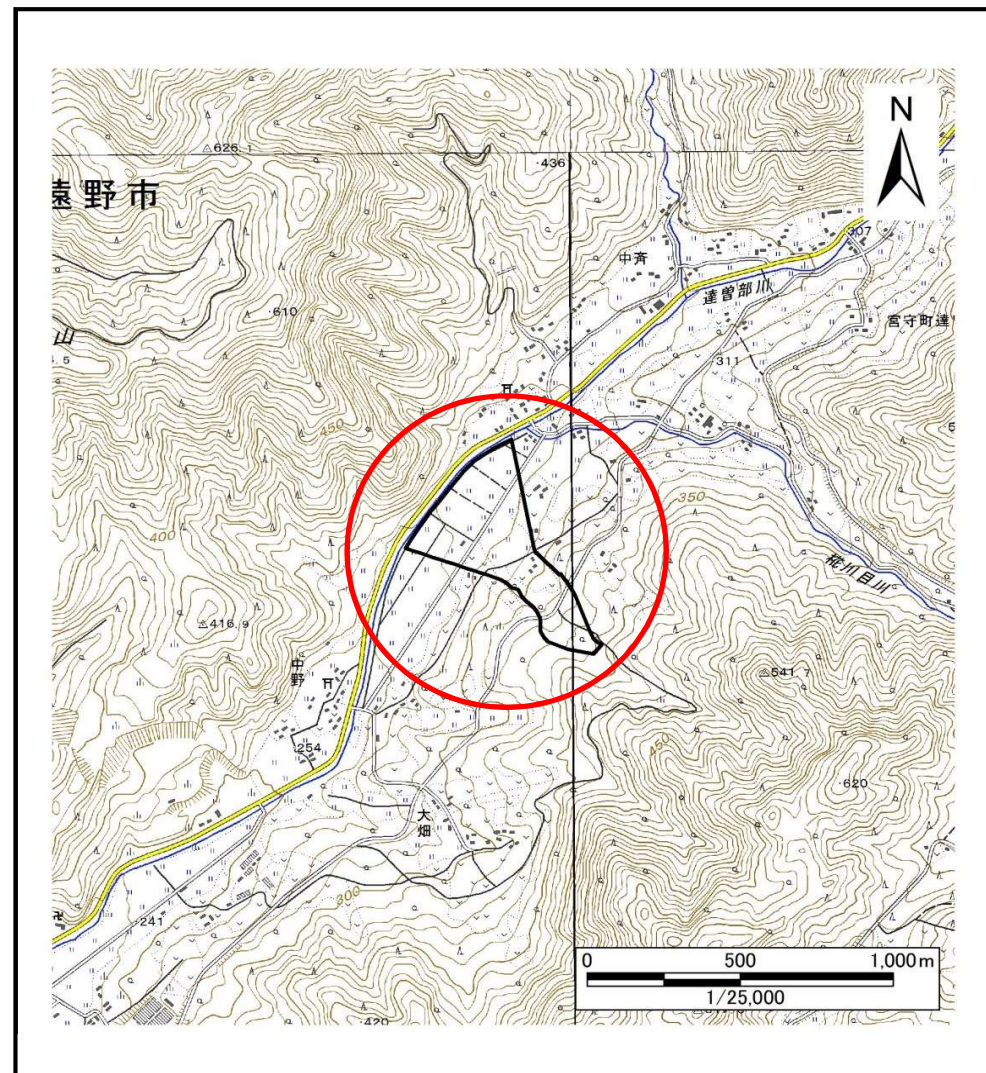
# 土砂災害防止に関する基礎調査(土石流)

表紙 概況,位置図

自然現象の種類	土石流
溪流番号	B125111
水系名	北上川
河川名	達曾部川
溪流名	下中斉の沢(4)
所在地	遠野市宮守町達曾部41地割
調査機関	県南広域振興局 土木部 遠野土木センター



概況図(S=1:200,000)



位置図(S=1:25,000)

国土地理院の電子地形図200,000『盛岡、一関』及び電子地形図25,000『宮守、上宮守、大迫、堅沢』を掲載

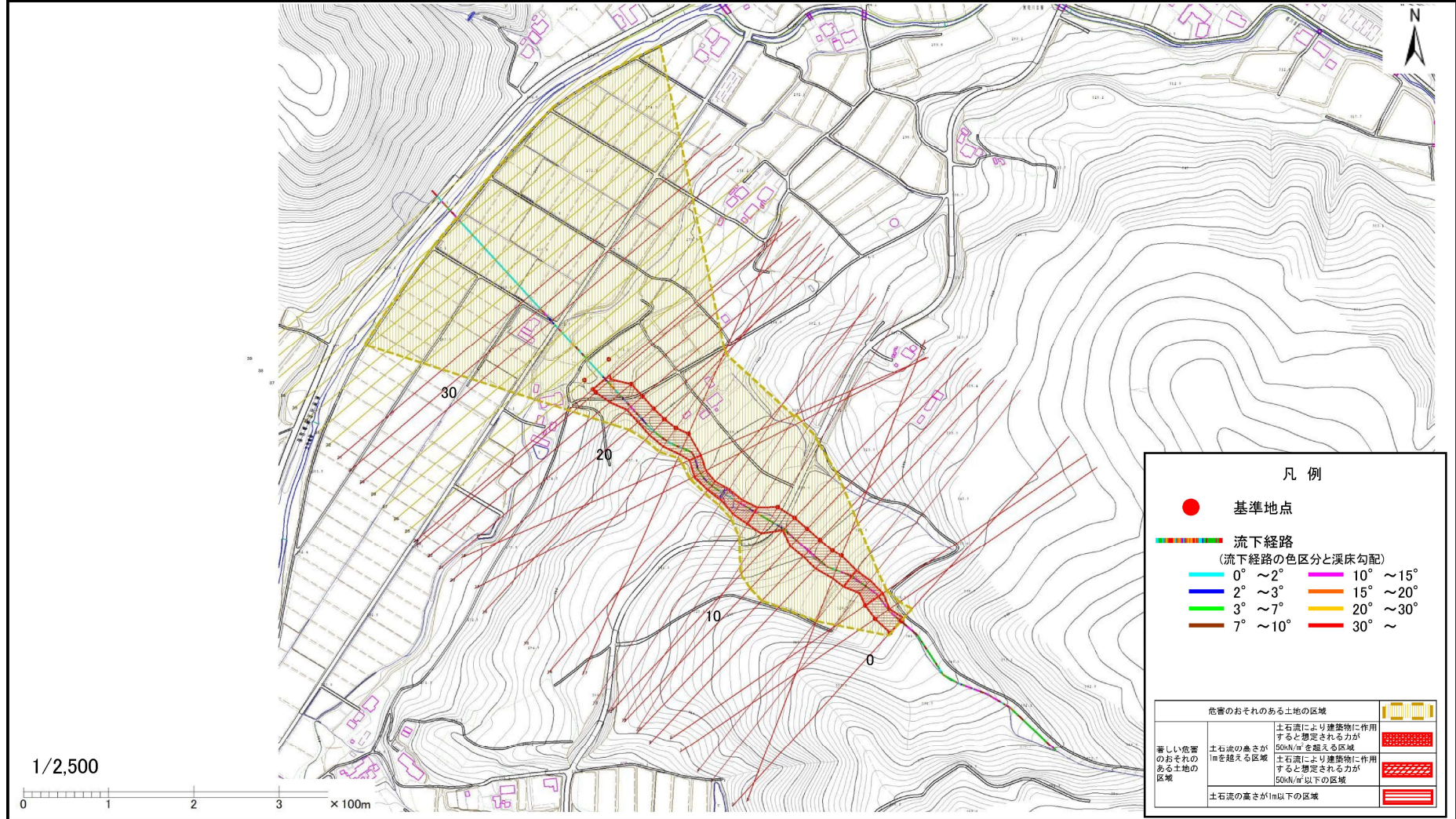


# 土石流区域調査書

様式3-1 危害のおそれのある土地、著しい危害のおそれのある土地の設定図

調査年度 平成29年度

溪流の位置 溪流番号 B125111 溪流名 下中斉の沢(4) 所在地 遠野市宮守町達曾部41地割



**凡例**

● 基準地点

流下経路  
(流下経路の色区分と渓床勾配)

0° ~ 2°	10° ~ 15°
2° ~ 3°	15° ~ 20°
3° ~ 7°	20° ~ 30°
7° ~ 10°	30° ~

危険のおそれのある土地の区域		土石流により建築物に作用すると想定される力が50kN/mを超える区域
著しい危害のおそれのある土地の区域		土石流により建築物に作用すると想定される力が50kN/m以下の区域
		土石流の高さが1m以下の区域

# 土石流区域調査

様式3-2 建築物に作用すると想定される衝撃に関する事項

調査年度 平成29年度

溪流の位置	溪流番号	B125111	溪流名	下中斉の沢(4)	所在地	遠野市宮守町達首部41地割	
横断測線番号	土石流の高さh(m)	土石流の流体力Fd(kN/m <sup>2</sup> )	建築物の耐力P2(kN/m <sup>2</sup> )	横断測線番号	土石流の高さh(m)	土石流の流体力Fd(kN/m <sup>2</sup> )	建築物の耐力P2(kN/m <sup>2</sup> )
No.0	0.78	13.40	9.30	No.27	0.79	9.14	9.26
No.1	0.77	13.76	9.41	No.28	0.79	9.20	9.28
No.2	0.77	13.80	9.42	No.29	0.77	9.47	9.39
No.3	1.16	22.72	6.84	No.30	0.78	9.34	9.34
No.4	1.01	18.49	7.56	No.31	0.78	9.39	9.36
No.5	0.77	13.50	9.38	No.32	0.81	8.51	9.07
No.6	0.77	13.72	9.45	No.33	0.83	7.30	8.88
No.7	0.75	14.38	9.64	No.34	0.86	6.28	8.64
No.8	0.73	15.26	9.88	No.35	0.86	6.25	8.63
No.9	0.72	15.54	9.96	No.36	0.87	5.84	8.51
No.10	0.74	14.74	9.74	No.37	0.90	5.18	8.28
No.11	0.99	21.96	7.73	No.38	0.93	4.76	8.11
No.12	1.09	24.17	7.14	No.39	1.21	2.37	6.61
No.13	1.23	28.65	6.56				
No.14	1.38	32.43	6.05				
No.15	1.33	28.71	6.18				
No.16	1.37	29.02	6.06				
No.17	0.79	13.10	9.28				
No.18	0.79	10.93	9.26				
No.19	0.79	10.22	9.23				
No.20	0.79	10.16	9.23				
No.21	0.80	9.50	9.18				
No.22	0.79	9.69	9.25				
No.23	0.79	9.55	9.20				
No.24	0.80	9.19	9.15				
No.25	0.80	8.80	9.11				
No.26	0.80	8.97	9.18				