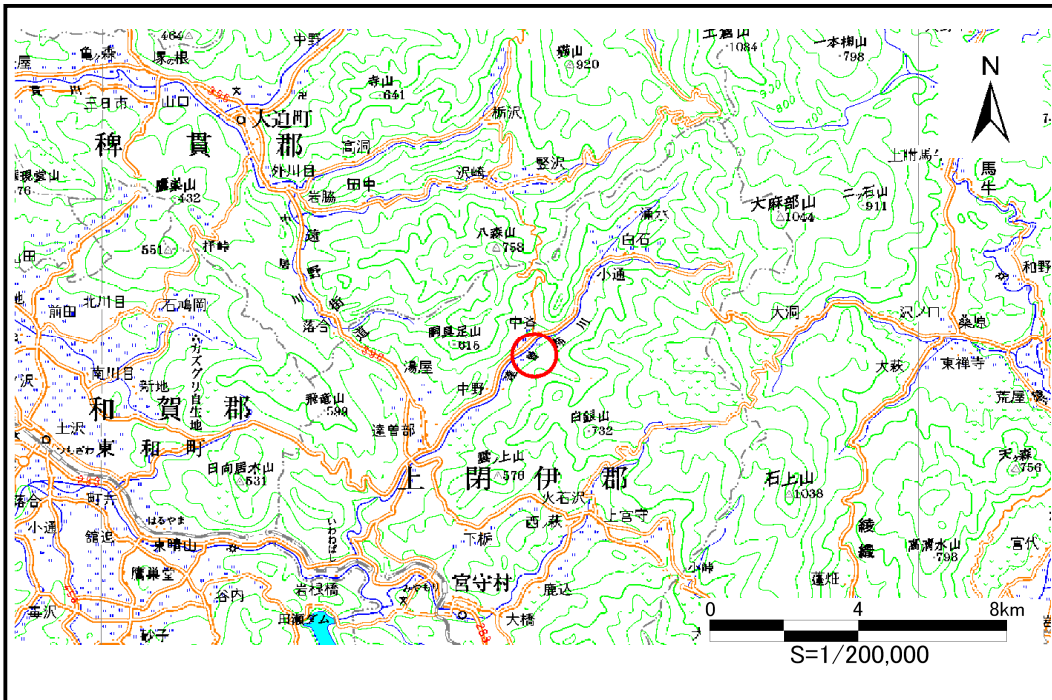


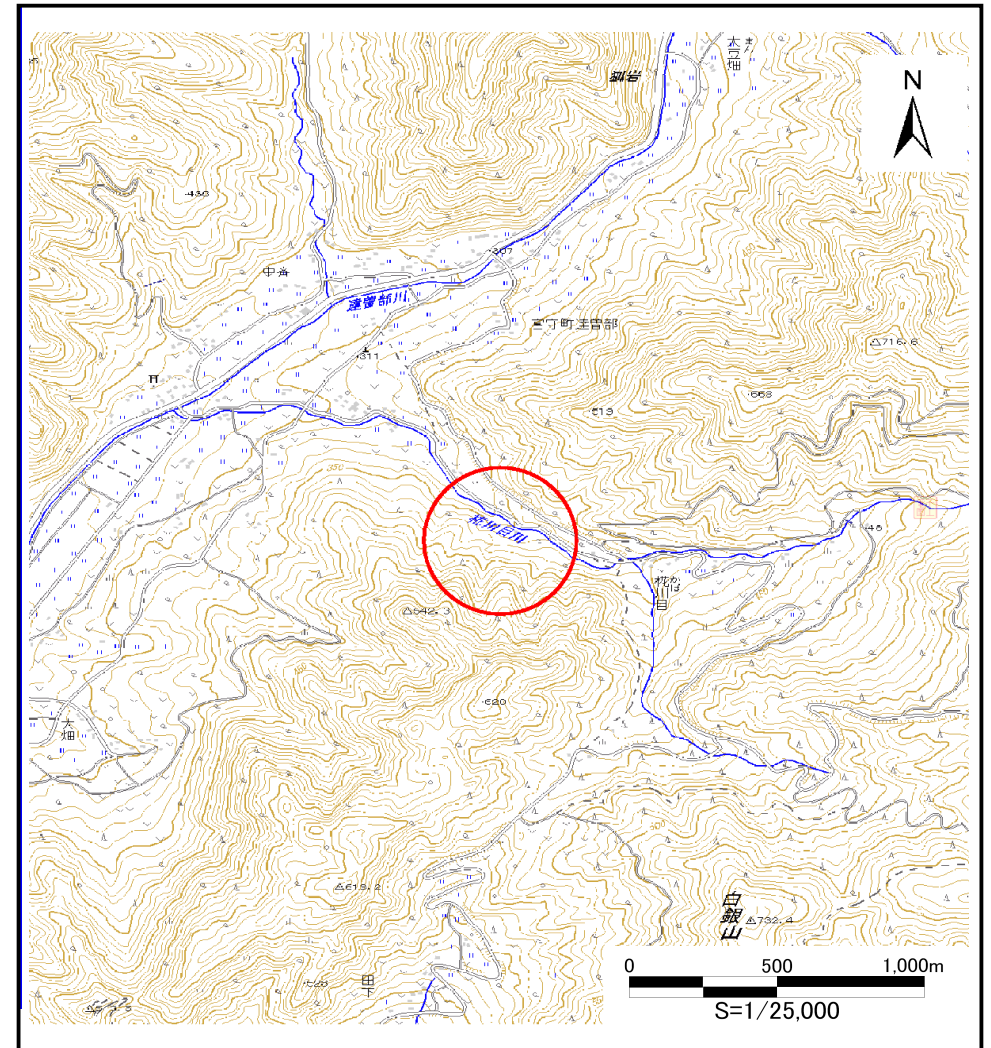
土砂災害防止に関する基礎調査(土石流)

表紙 位置,位置図

自然現象の種類	土石流
溪流番号	B125110
水系名	北上川
河川名	達曽部川
溪流名	栴川目の沢(5)
所在地	遠野市宮守町達曽部栴川目
調査機関	県南広域振興局遠野土木センター



位置図(S=1:200,000)



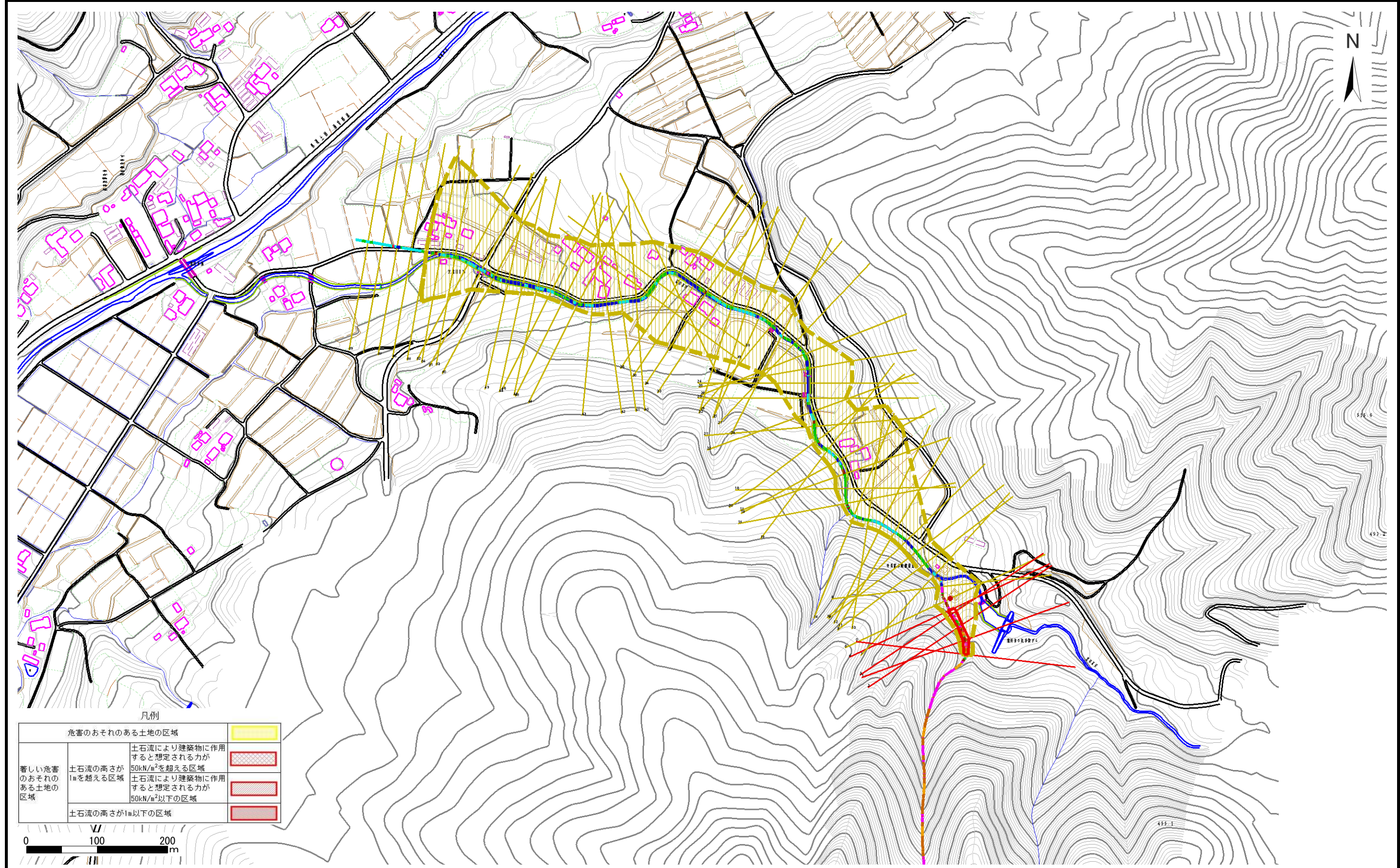
概況図(S=1:25,000)

土石流区域調査

様式3-1 危害のおそれのある土地、著しい危害のおそれのある土地の設定図

調査年度 平成24年度

溪流の位置	溪流番号	B125110	溪流名	栴川目の沢(5)	所在地	遠野市宮守町達曾部栴川目
-------	------	---------	-----	----------	-----	--------------

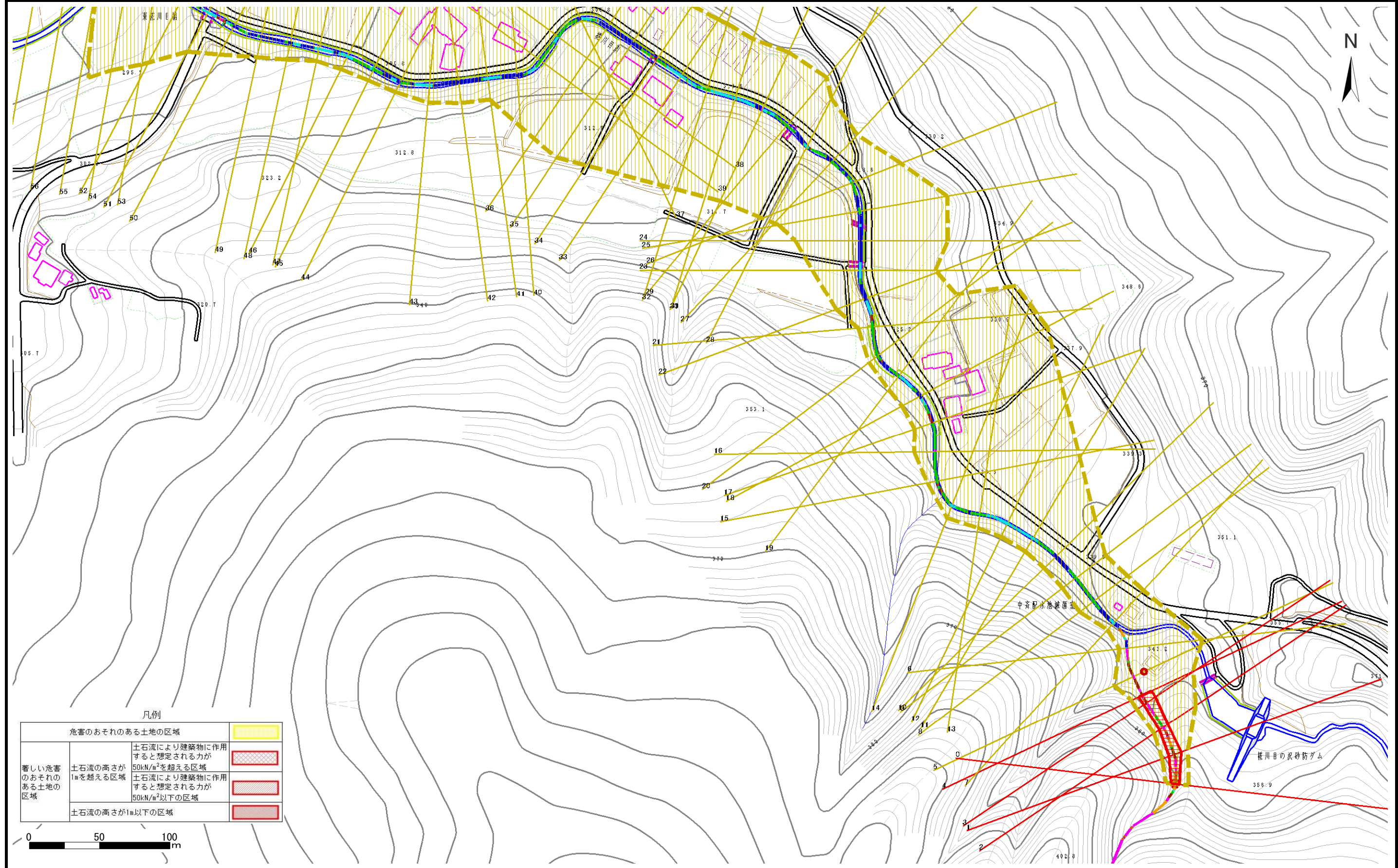


土石流区域調査

様式3-1 危害のおそれのある土地、著しい危害のおそれのある土地の設定図(1/2)

調査年度 平成24年度

溪流番号	B125110	溪流名	椎川目の沢(5)	所在地	遠野市宮守町達曾部椎川目
------	---------	-----	----------	-----	--------------

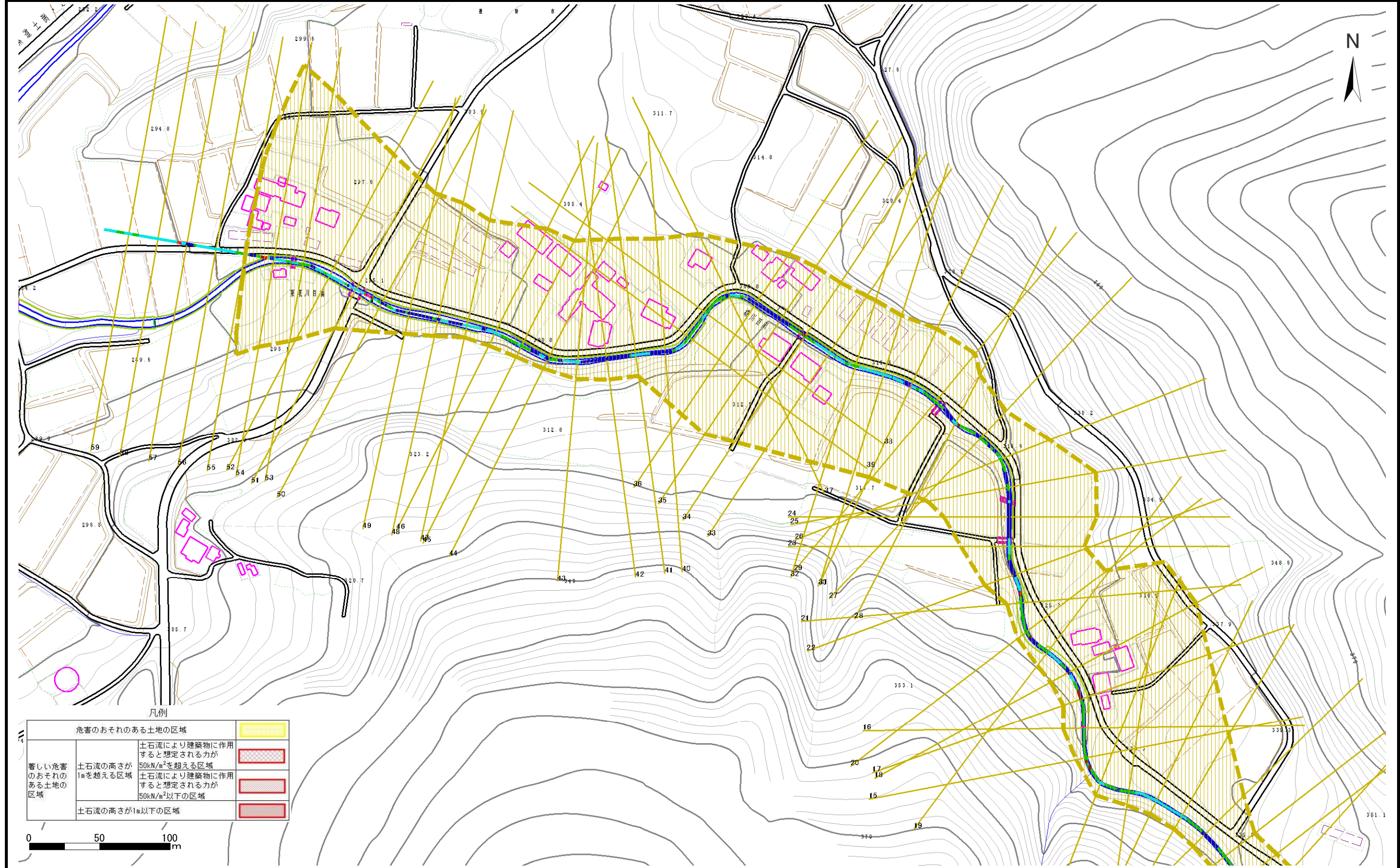


土石流区域調査

様式3-1 危害のおそれのある土地、著しい危害のおそれのある土地の設定図(2/2)

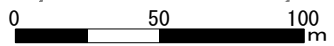
調査年度 平成24年度

溪流番号	B125110	溪流名	栴川目の沢(5)	所在地	遠野市宮守町達曾部栴川目
------	---------	-----	----------	-----	--------------



凡例

危害のおそれのある土地の区域	
著しい危害のおそれのある土地の区域	土石流により建築物に作用すると想定される力が50kN/m ² を超える区域
	土石流により建築物に作用すると想定される力が50kN/m ² 以下の区域
	土石流の高さが1m以下の区域



土 石 流 区 域 調 査

様式3-2 建築物に作用すると想定される衝撃に関する事項

調査年度 平成24年度

渓流の位置	溪流番号	B125110	溪流名	椈川目の沢(5)	所在地	遠野市宮守町達首部椈川目	
横断測線番号	土石流の高さh(m)	土石流の流体力Fd(kN/m ²)	建築物の耐力P2(kN/m ²)	横断測線番号	土石流の高さh(m)	土石流の流体力Fd(kN/m ²)	建築物の耐力P2(kN/m ²)
No.0	1.10	61.24	7.12	No.27	0.39	2.16	17.30
No.1	0.85	42.81	8.67	No.28	0.55	3.40	12.59
No.2	0.99	51.78	7.69	No.29	0.57	3.63	12.26
No.3	0.70	31.28	10.17	No.30	0.56	3.42	12.42
No.4	0.63	26.20	11.21	No.31	0.59	3.26	11.87
No.5	0.38	12.44	17.58	No.32	0.59	3.00	11.91
No.6	0.33	9.36	20.14	No.33	0.51	2.45	13.55
No.7	0.30	7.44	22.16	No.34	0.59	3.02	11.89
No.8	0.48	12.49	14.16	No.35	0.54	2.94	12.80
No.9	0.48	11.07	14.19	No.36	0.57	3.05	12.23
No.10	0.44	8.29	15.50	No.37	0.66	3.60	10.74
No.11	0.43	6.76	15.57	No.38	0.69	3.87	10.29
No.12	0.33	3.79	19.79	No.39	0.57	2.92	12.20
No.13	0.34	3.01	19.51	No.40	0.56	2.81	12.40
No.14	0.34	2.68	19.24	No.41	0.55	2.76	12.65
No.15	0.49	3.76	14.07	No.42	0.55	2.83	12.51
No.16	0.38	2.35	17.75	No.43	0.53	2.64	13.11
No.17	0.50	3.20	13.77	No.44	0.53	2.72	12.94
No.18	0.51	3.43	13.47	No.45	0.50	2.33	13.80
No.19	0.61	4.13	11.46	No.46	0.56	2.90	12.41
No.20	0.58	3.93	12.01	No.47	0.53	2.56	12.99
No.21	0.52	3.66	13.17	No.48	0.49	2.08	13.91
No.22	0.60	4.72	11.63	No.49	0.54	2.38	12.80
No.23	0.52	3.87	13.33	No.50	0.51	2.23	13.46
No.24	0.47	3.30	14.64	No.51	0.53	2.71	13.13
No.25	0.45	2.93	15.15	No.52	0.51	2.56	13.53
No.26	0.47	2.95	14.62	No.53	0.58	3.10	12.09

