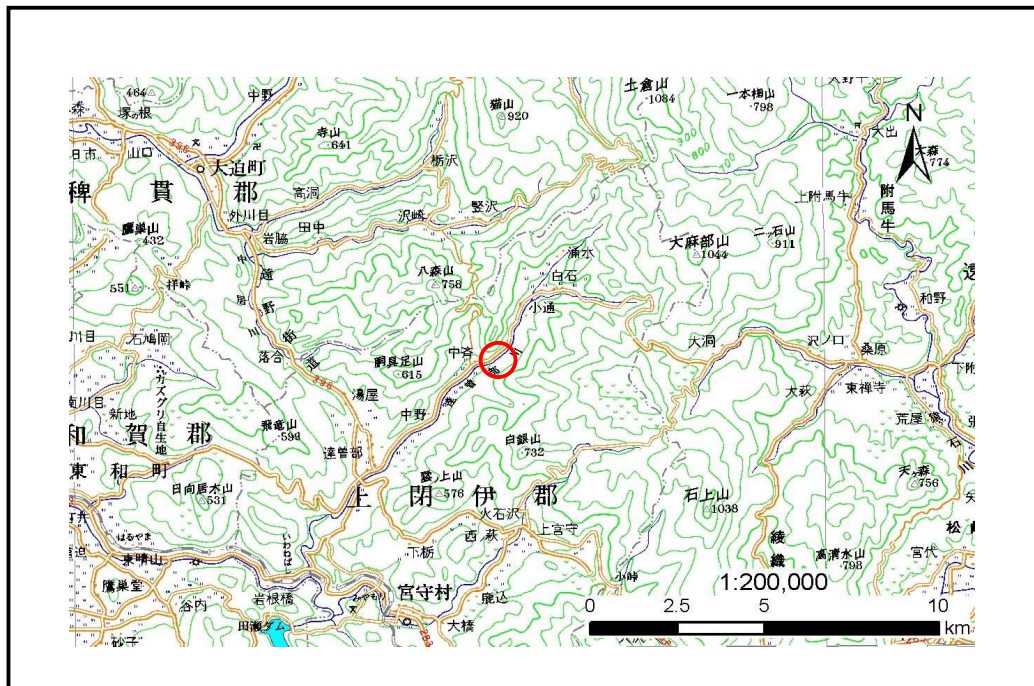


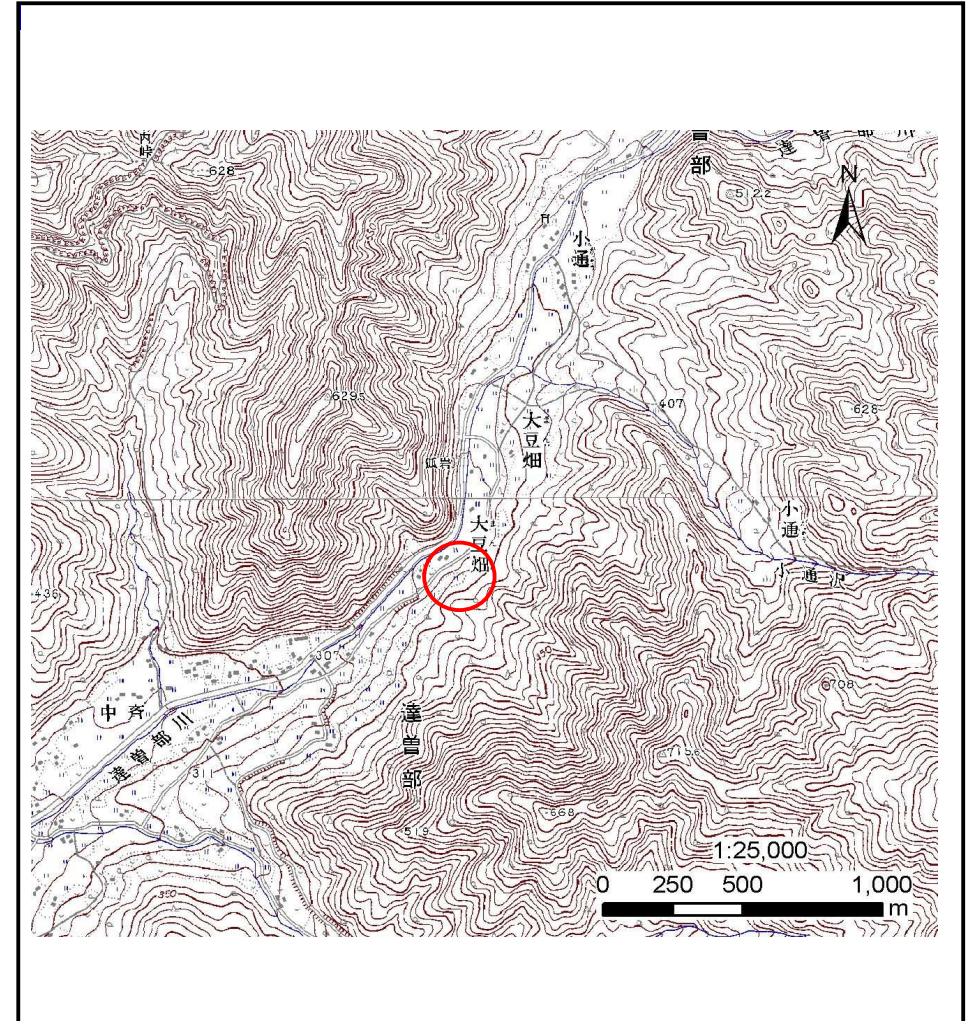
# 土砂災害防止に関する基礎調査(土石流)

表紙 位置,位置図

自然現象の種類	土石流
溪流番号	B125107
水系名	北上川
河川名	達曽部川
溪流名	大豆畑の沢(2)
所在地	遠野市宮守町達曽部大豆畑
調査機関	県南広域振興局土木部 遠野土木センター



位置図(S=1:200,000)



位置図(S=25,000)



# 土石流区域調査

様式3-1 危害のおそれのある土地、著しい危害のおそれのある土地の設定図

調査年度

平成22年度

溪流の位置

溪流番号

B125107

溪流名

大豆畑の沢(2)

所在地

遠野市宮守町達曾部大豆畑



凡例

- 基準地点
- 流下経路 (流下経路の色区分と溪床勾配)
  - 0° ~ 2°
  - 2° ~ 3°
  - 3° ~ 7°
  - 7° ~ 10°
  - 10° ~ 15°
  - 15° ~ 20°
  - 20° ~ 30°
  - 30° ~
- 横断測線(耐力 ≤ 流体力)
- 横断測線(流体力 < 耐力)

危害のおそれのある土地の区域	
著しい危害のおそれのある土地の区域	土石流により建築物に作用すると想定される力が50kN/m <sup>2</sup> を超える区域
	土石流により建築物に作用すると想定される力が1mを超える区域
	土石流により建築物に作用すると想定される力が50kN/m <sup>2</sup> 以下の区域
土石流の高さが1m以下の区域	

1/2,500 0 1 × 100m



# 土石流区域調査

様式3-2 建築物に作用すると想定される衝撃に関する事項

調査年度	平成22年度
------	--------

溪流の位置	溪流番号	B125107	溪流名	大豆畑の沢(2)	所在地	遠野市宮守町達曾部大豆畑
-------	------	---------	-----	----------	-----	--------------

横断測線番号	土石流の高さh(m)	土石流の流体力Fd(kN/m <sup>2</sup> )	建築物の耐力P2(kN/m <sup>2</sup> )	横断測線番号	土石流の高さh(m)	土石流の流体力Fd(kN/m <sup>2</sup> )	建築物の耐力P2(kN/m <sup>2</sup> )
No.0	1.15	51.25	6.88				
No.1	1.01	42.24	7.59				
No.2	0.98	39.50	7.78				
No.3	0.86	32.85	8.63				
No.4	0.52	16.25	13.22				
No.5	0.50	14.57	13.78				
No.6	0.49	14.04	13.96				
No.7	0.47	12.92	14.37				
No.8	0.47	12.52	14.51				
No.9	0.47	12.23	14.62				
No.10	0.46	12.27	14.64				
No.11	0.47	12.24	14.63				
No.12	0.46	11.60	14.86				
No.13	0.45	10.87	15.14				
No.14	0.44	11.37	15.45				
No.15	0.42	12.09	15.89				
No.16	0.43	11.56	15.57				
No.17	0.44	11.13	15.30				
No.18	0.43	9.04	15.85				
No.19	0.43	9.05	15.85				
No.20	0.40	6.09	16.78				
No.21	0.41	3.49	16.50				