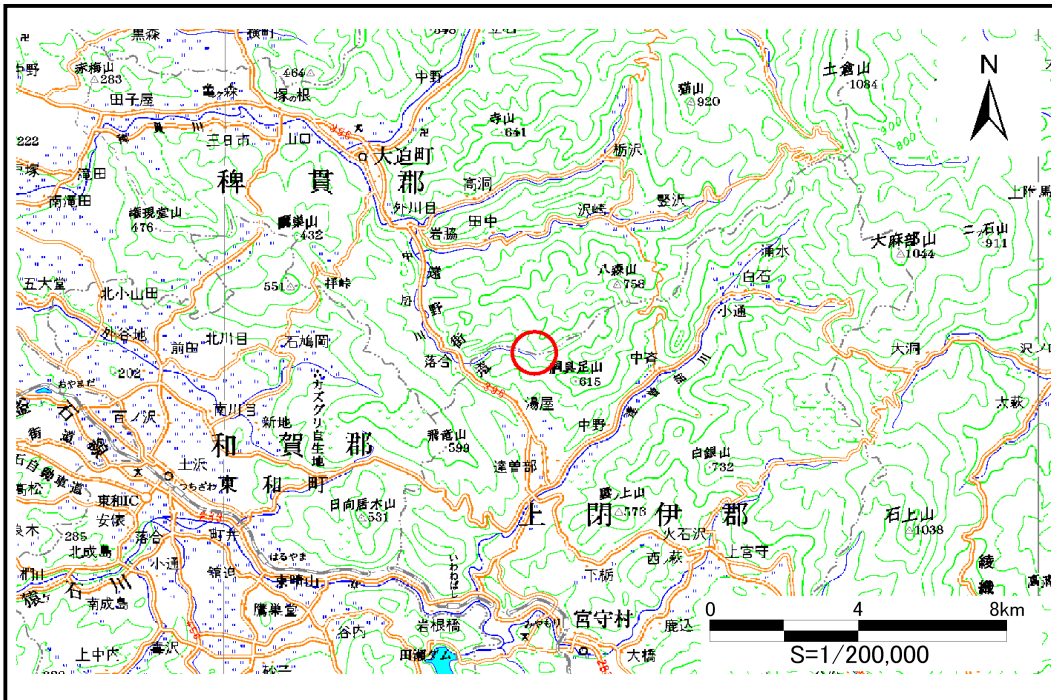


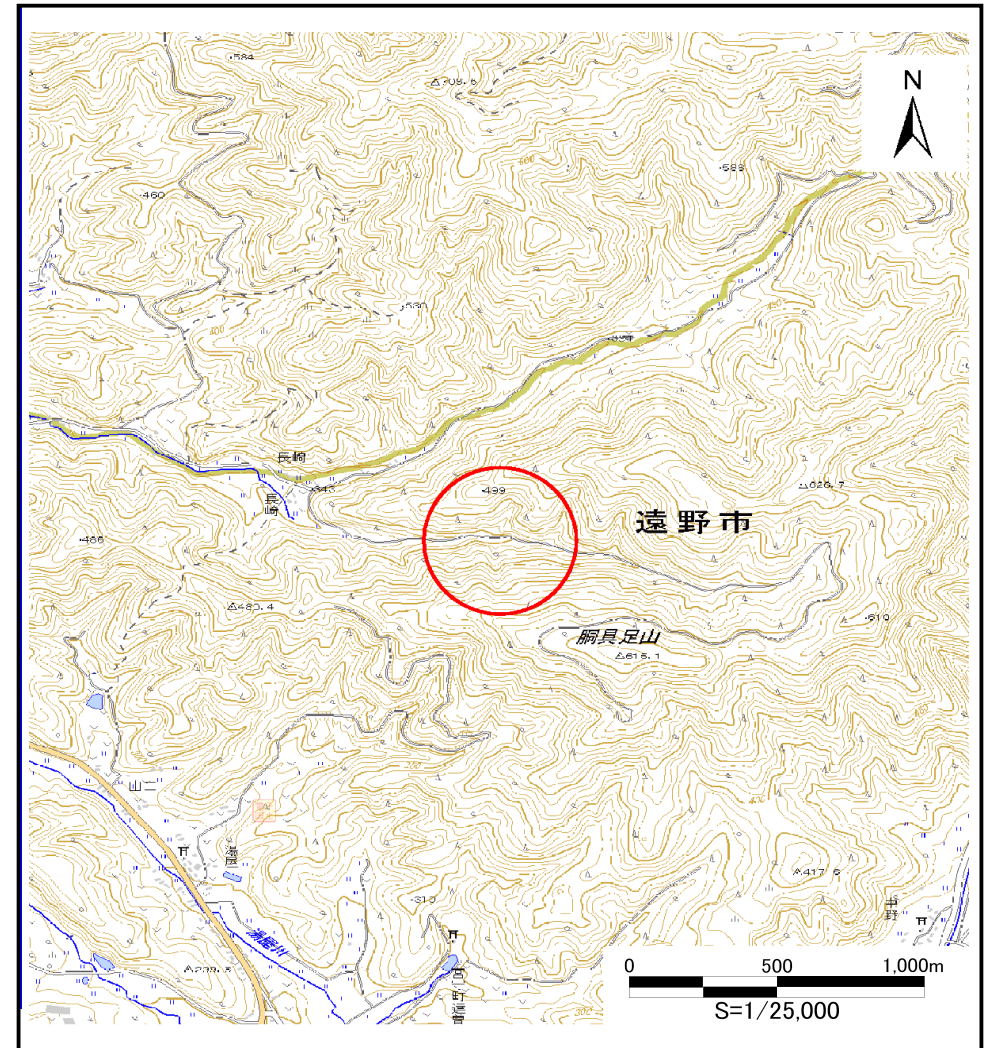
土砂災害防止に関する基礎調査(土石流)

表紙 位置,位置図

自然現象の種類	土石流
溪流番号	B124131-2
水系名	北上川
河川名	中居川
溪流名	長崎の沢(3)
所在地	遠野市宮守町達曾部長崎
調査機関	県南広域振興局遠野土木センター



位置図(S=1:200,000)



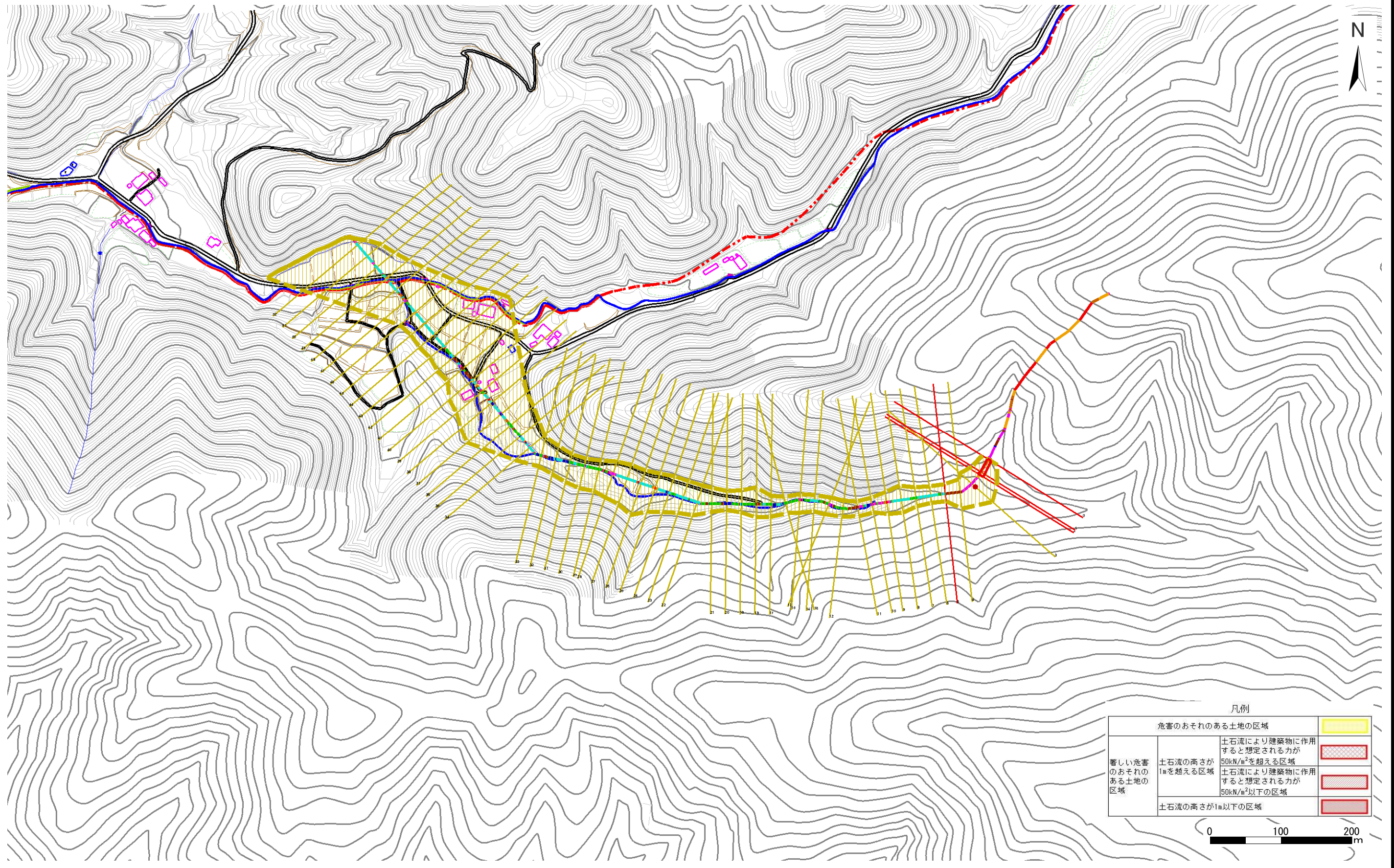
概況図(S=1:25,000)

土石流区域調査

様式3-1 危害のおそれのある土地、著しい危害のおそれのある土地の設定図

調査年度 平成24年度

溪流の位置	溪流番号	B124131-2	溪流名	長崎の沢(3)	所在地	遠野市宮守町達曽部長崎
-------	------	-----------	-----	---------	-----	-------------

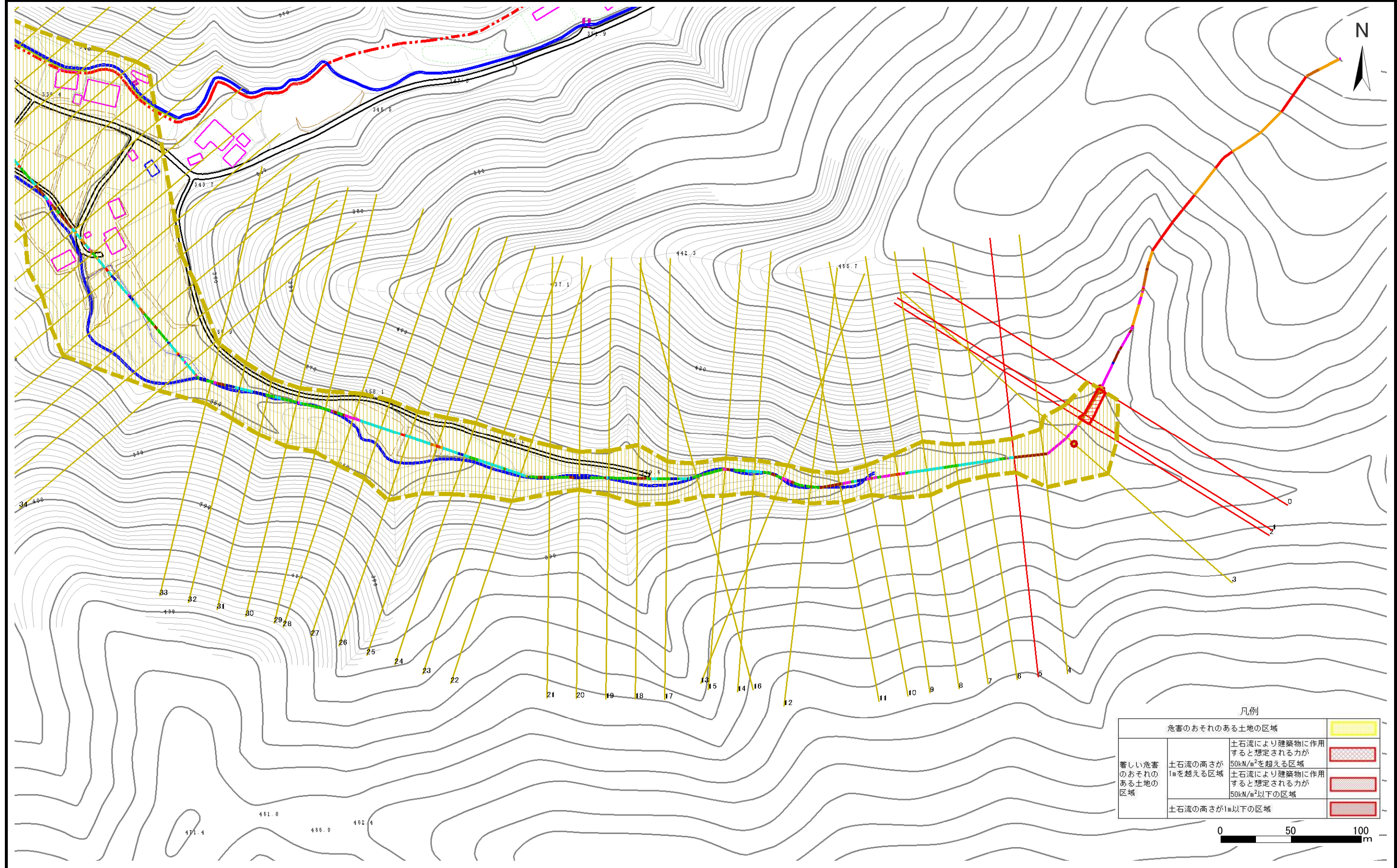


土石流区域調査

様式3-1 危害のおそれのある土地、著しい危害のおそれのある土地の設定図(1/2)

調査年度 平成24年度

溪流番号	B124131-2	溪流名	長崎の沢(3)	所在地	遠野市宮守町達曽部長崎
------	-----------	-----	---------	-----	-------------

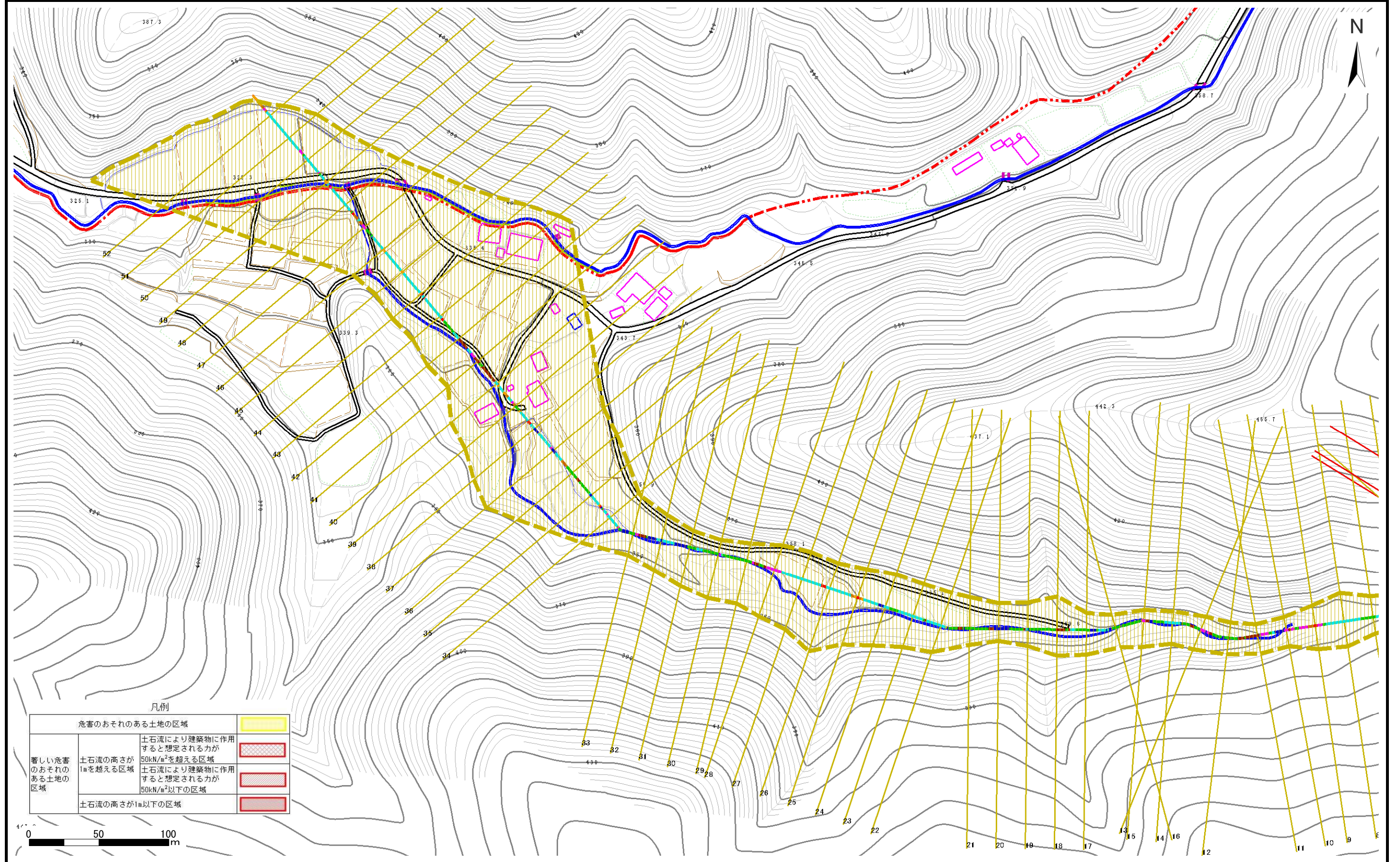


土石流区域調査

様式3-1 危害のおそれのある土地、著しい危害のおそれのある土地の設定図(2/2)

調査年度 平成24年度

溪流の位置	溪流番号	B124131-2	溪流名	長崎の沢(3)	所在地	遠野市宮守町達曽部長崎
-------	------	-----------	-----	---------	-----	-------------



土 石 流 区 域 調 査

様式3-2 建築物に作用すると想定される衝撃に関する事項

調査年度 平成24年度

渓流の位置	溪流番号	B124131-2	溪流名	長崎の沢(3)	所在地	遠野市宮守町達首部長崎	
横断測線番号	土石流の高さh(m)	土石流の流体力Fd(kN/m ²)	建築物の耐力P2(kN/m ²)	横断測線番号	土石流の高さh(m)	土石流の流体力Fd(kN/m ²)	建築物の耐力P2(kN/m ²)
No.0	0.48	32.15	14.19	No.27	0.24	1.22	27.30
No.1	0.44	27.75	15.35	No.28	0.23	1.25	27.55
No.2	0.37	21.98	17.90	No.29	0.29	1.68	22.77
No.3	0.29	15.45	22.45	No.30	0.26	1.52	25.42
No.4	0.30	14.72	21.94	No.31	0.34	2.26	19.24
No.5	0.48	23.12	14.29	No.32	0.26	1.51	25.35
No.6	0.27	7.99	24.16	No.33	0.25	1.62	26.23
No.7	0.20	4.46	31.59	No.34	0.24	1.64	26.39
No.8	0.18	2.94	36.06	No.35	0.26	1.41	24.58
No.9	0.17	2.35	37.77	No.36	0.27	1.39	24.36
No.10	0.26	4.43	24.65	No.37	0.27	1.40	24.50
No.11	0.23	3.22	28.35	No.38	0.27	1.35	24.04
No.12	0.22	2.63	28.83	No.39	0.28	1.30	23.66
No.13	0.22	2.22	28.88	No.40	0.28	1.27	23.52
No.14	0.22	1.94	28.70	No.41	0.27	1.33	24.00
No.15	0.23	1.78	28.49	No.42	0.28	1.29	23.68
No.16	0.22	1.87	29.10	No.43	0.28	1.27	23.52
No.17	0.22	1.90	29.32	No.44	0.27	1.33	23.96
No.18	0.22	1.93	29.54	No.45	0.25	1.51	25.49
No.19	0.22	1.91	29.41	No.46	0.25	1.51	25.46
No.20	0.23	1.66	28.25	No.47	0.26	1.42	24.77
No.21	0.23	1.64	28.20	No.48	0.26	1.48	25.27
No.22	0.23	1.50	27.83	No.49	0.26	1.42	24.72
No.23	0.24	1.31	27.14	No.50	0.28	1.16	22.96
No.24	0.25	1.13	26.24	No.51	0.29	1.04	22.22
No.25	0.24	1.16	26.61	No.52	0.29	1.04	22.23
No.26	0.24	1.16	26.61				