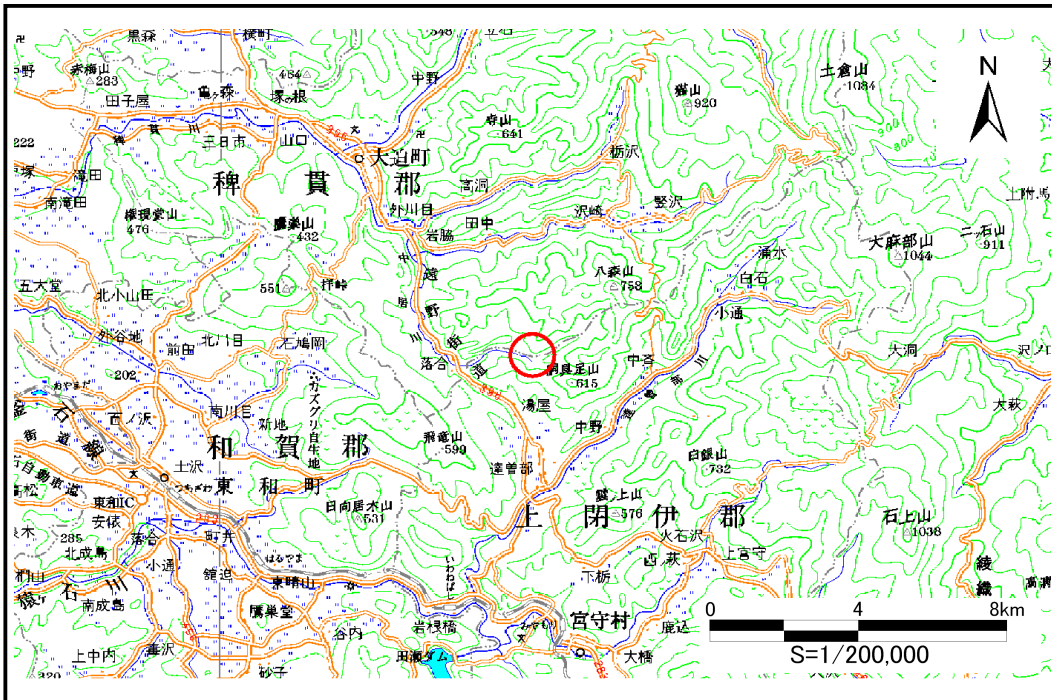


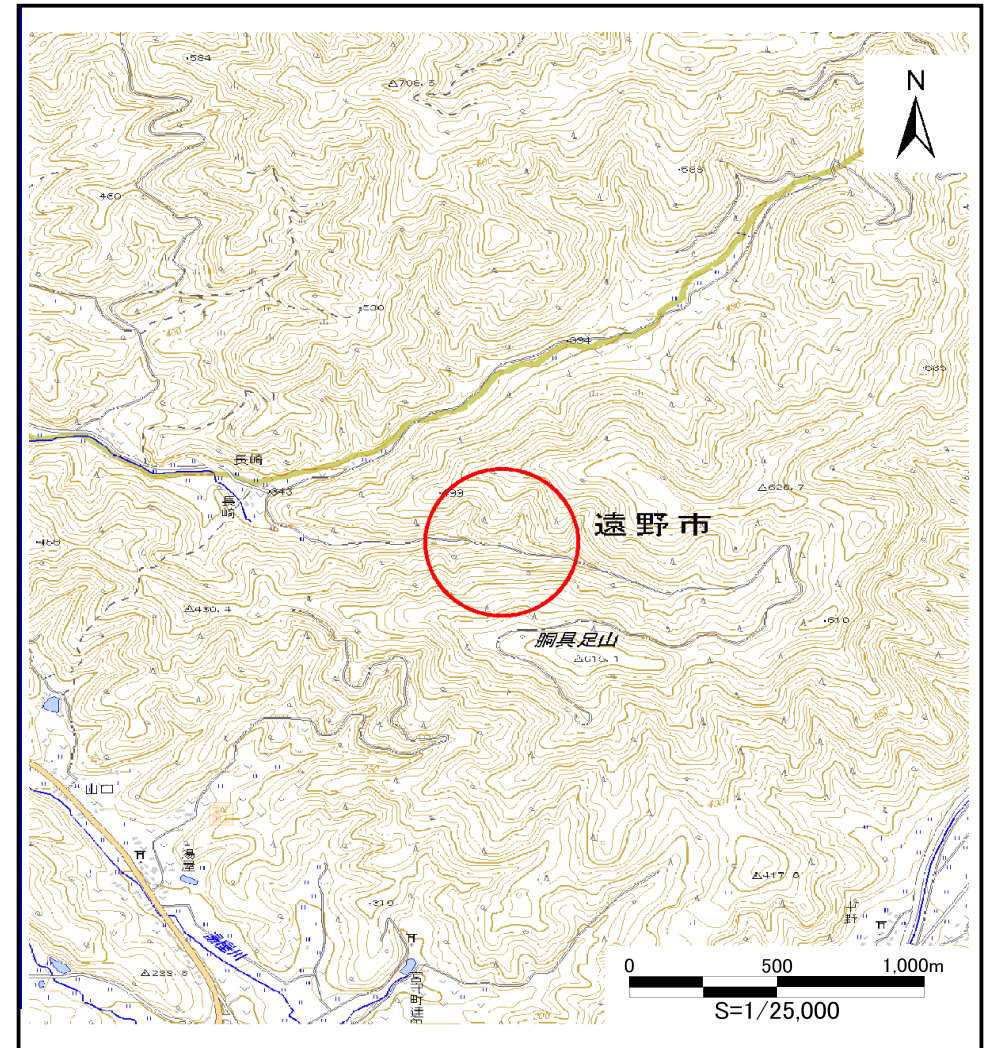
土砂災害防止に関する基礎調査(土石流)

表紙 位置,位置図

自然現象の種類	土石流
溪流番号	B124131-1
水系名	北上川
河川名	中居川
溪流名	長崎の沢(3)
所在地	遠野市宮守町達曾部長崎
調査機関	県南広域振興局遠野土木センター



位置図(S=1:200,000)



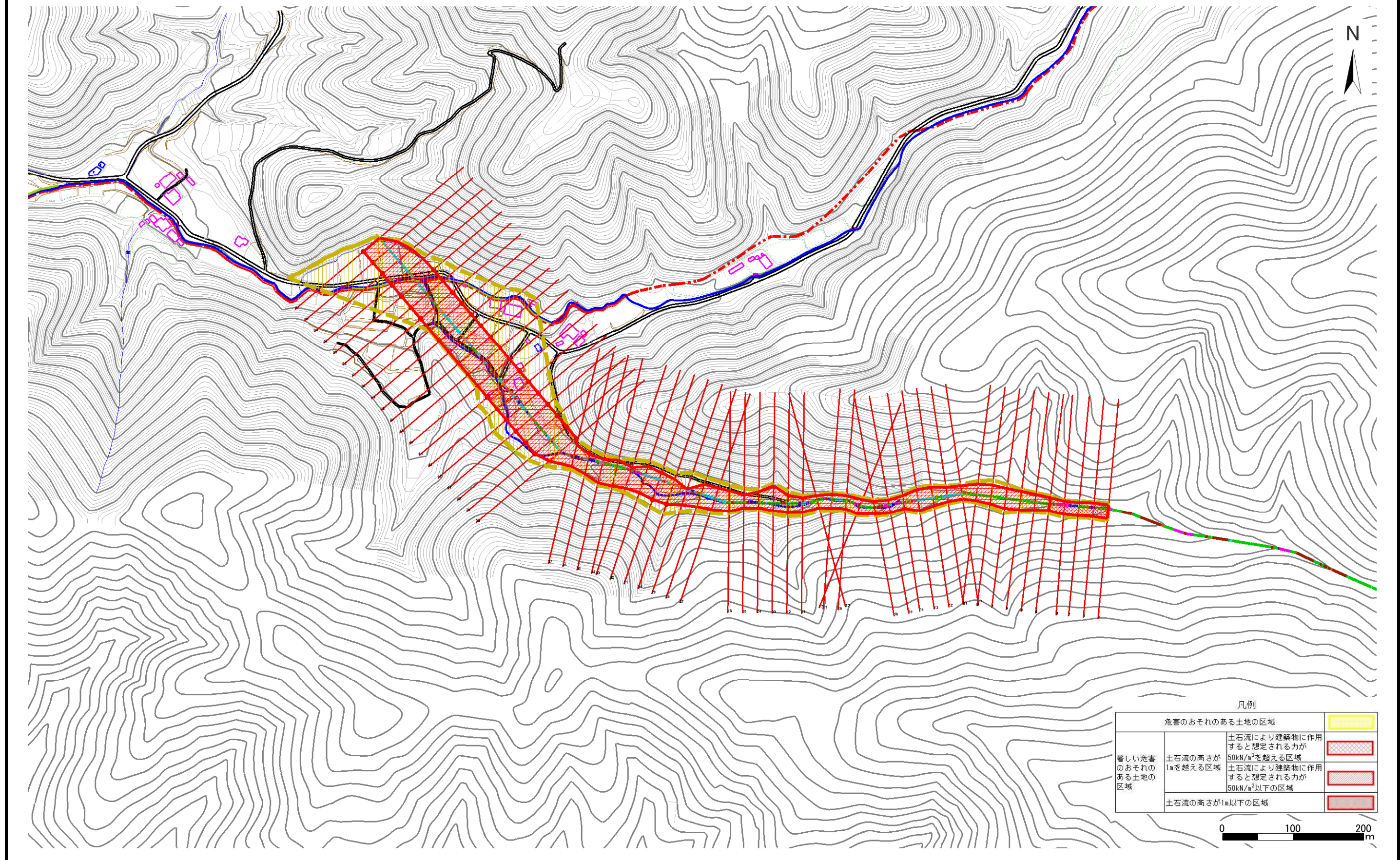
概況図(S=1:25,000)

土石流区域調査

様式3-1 危害のおそれのある土地、著しい危害のおそれのある土地の設定図

調査年度 平成24年度

溪流の位置	溪流番号	B124131-1	溪流名	長崎の沢(3)	所在地	遠野市宮守町達曽部長崎
-------	------	-----------	-----	---------	-----	-------------



凡例

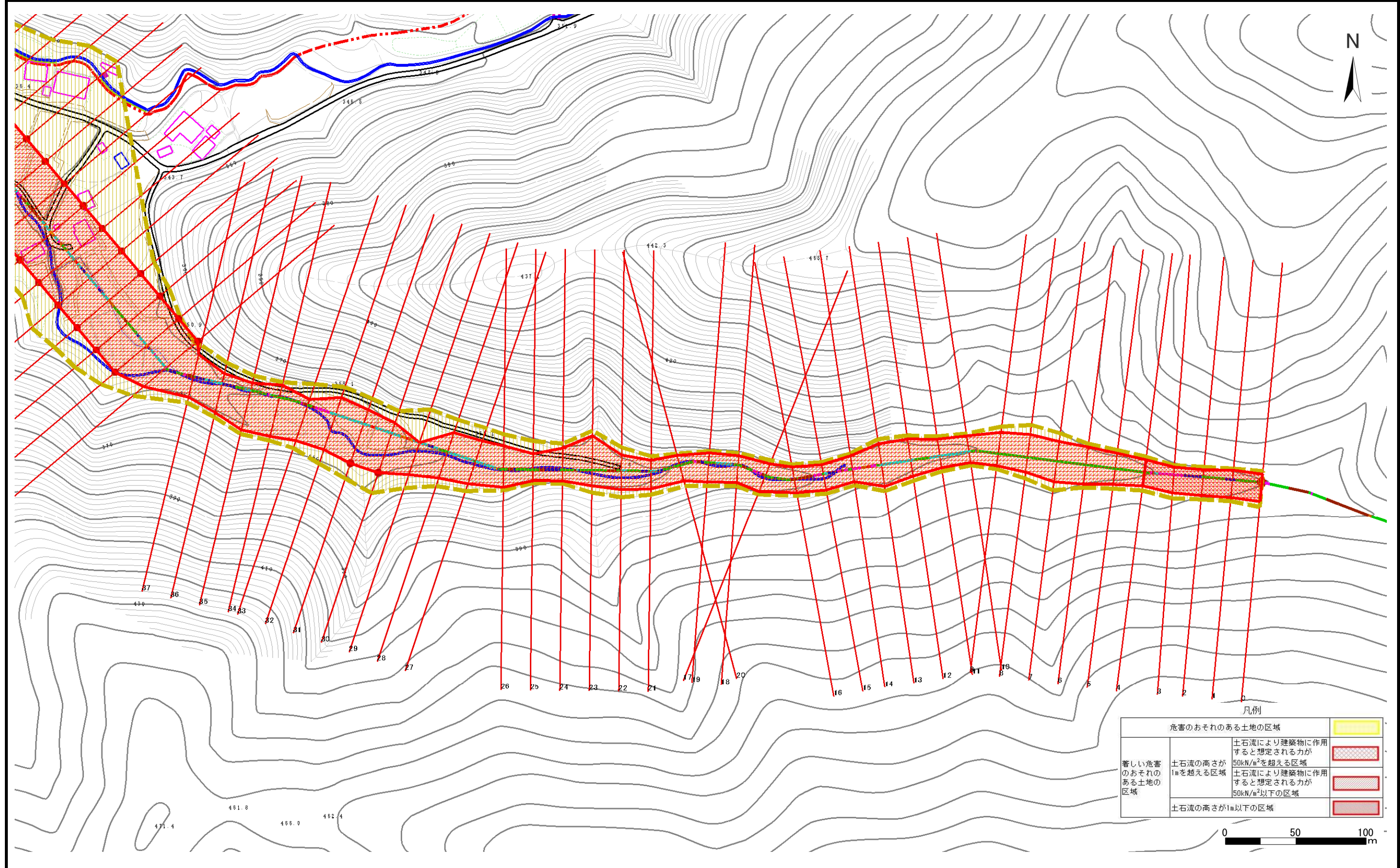
危害のおそれのある土地の区域		
著しい危害のおそれのある土地の区域	土石流の高さが1mを超える区域	土石流により建築物に作用すると想定される力が50kN/m ² を超える区域
		土石流により建築物に作用すると想定される力が50kN/m ² 以下の区域
	土石流の高さが1m以下の区域	

土石流区域調査

様式3-1 危害のおそれのある土地、著しい危害のおそれのある土地の設定図(1/2)

調査年度 平成24年度

溪流番号	B124131-1	溪流名	長崎の沢(3)	所在地	遠野市宮守町達曽部長崎
------	-----------	-----	---------	-----	-------------



危害のおそれのある土地の区域		
著しい危害のおそれのある土地の区域	土石流により建築物に作用すると想定される力が50kN/m ² を超える区域	
	土石流の高さが1mを超える区域	
	土石流により建築物に作用すると想定される力が50kN/m ² 以下の区域	
	土石流の高さが1m以下の区域	

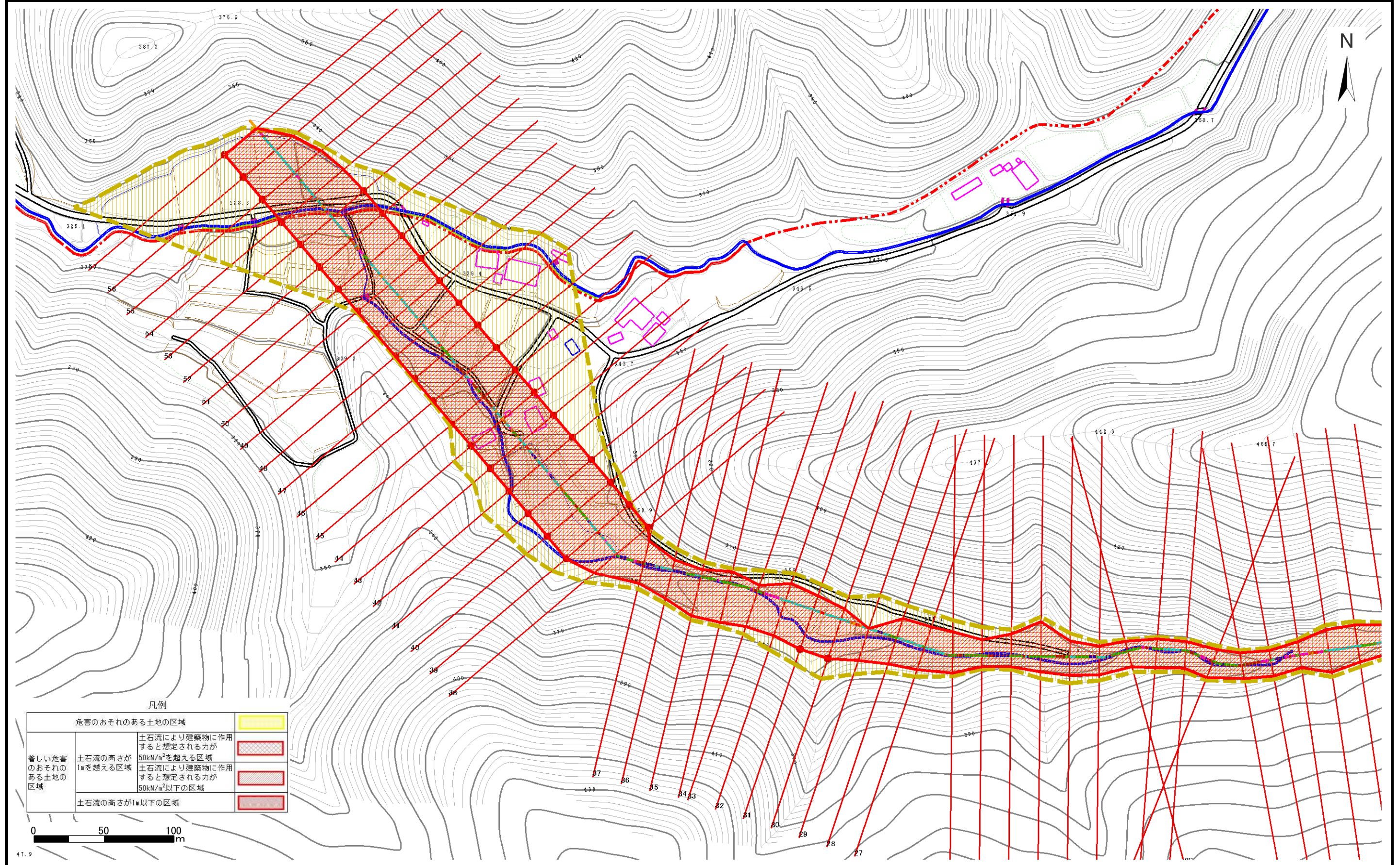
0 50 100 m

土石流区域調査

様式3-1 危害のおそれのある土地、著しい危害のおそれのある土地の設定図(2/2)

調査年度 平成24年度

溪流の位置	溪流番号	溪流名	所在地
	B124131-1	長崎の沢(3)	遠野市宮守町達曾部長崎



土石流区域調査

様式3-2 建築物に作用すると想定される衝撃に関する事項

調査年度 平成24年度

溪流の位置	溪流番号	B124131-1	溪流名	長崎の沢(3)	所在地	遠野市宮守町達首部長崎	
横断測線番号	土石流の高さh(m)	土石流の流体力Fd(kN/m ²)	建築物の耐力P2(kN/m ²)	横断測線番号	土石流の高さh(m)	土石流の流体力Fd(kN/m ²)	建築物の耐力P2(kN/m ²)
No.0	2.27	60.12	4.66	No.27	1.76	20.46	5.21
No.1	2.28	60.18	4.66	No.28	1.77	16.56	5.20
No.2	2.36	63.15	4.61	No.29	2.24	19.40	4.68
No.3	2.36	61.27	4.61	No.30	1.23	10.53	6.53
No.4	2.31	61.56	4.64	No.31	1.21	10.97	6.63
No.5	2.09	49.73	4.80	No.32	1.58	14.73	5.54
No.6	1.88	41.40	5.04	No.33	1.77	18.82	5.19
No.7	1.79	36.14	5.16	No.34	1.57	16.19	5.56
No.8	1.87	35.47	5.05	No.35	1.64	17.84	5.41
No.9	2.01	36.59	4.88	No.36	1.85	20.50	5.08
No.10	2.32	41.67	4.63	No.37	1.71	19.40	5.28
No.11	2.23	36.17	4.69	No.38	1.14	12.36	6.92
No.12	1.93	27.28	4.98	No.39	1.16	11.97	6.84
No.13	1.81	21.38	5.13	No.40	1.27	10.00	6.41
No.14	2.34	34.97	4.62	No.41	1.24	10.49	6.52
No.15	2.37	35.18	4.61	No.42	1.22	10.77	6.58
No.16	2.30	36.01	4.64	No.43	1.24	10.50	6.52
No.17	2.12	32.37	4.77	No.44	1.31	9.16	6.24
No.18	2.22	37.09	4.70	No.45	1.27	9.88	6.41
No.19	2.13	34.09	4.76	No.46	1.23	10.42	6.53
No.20	2.24	37.69	4.68	No.47	1.28	9.60	6.35
No.21	2.10	35.92	4.80	No.48	1.30	9.41	6.30
No.22	1.88	31.15	5.04	No.49	1.20	10.93	6.65
No.23	1.46	24.18	5.82	No.50	1.18	11.27	6.72
No.24	2.00	30.28	4.89	No.51	1.23	10.42	6.54
No.25	2.26	35.24	4.67	No.52	1.21	10.73	6.60
No.26	1.79	23.71	5.17	No.53	1.26	10.02	6.44

