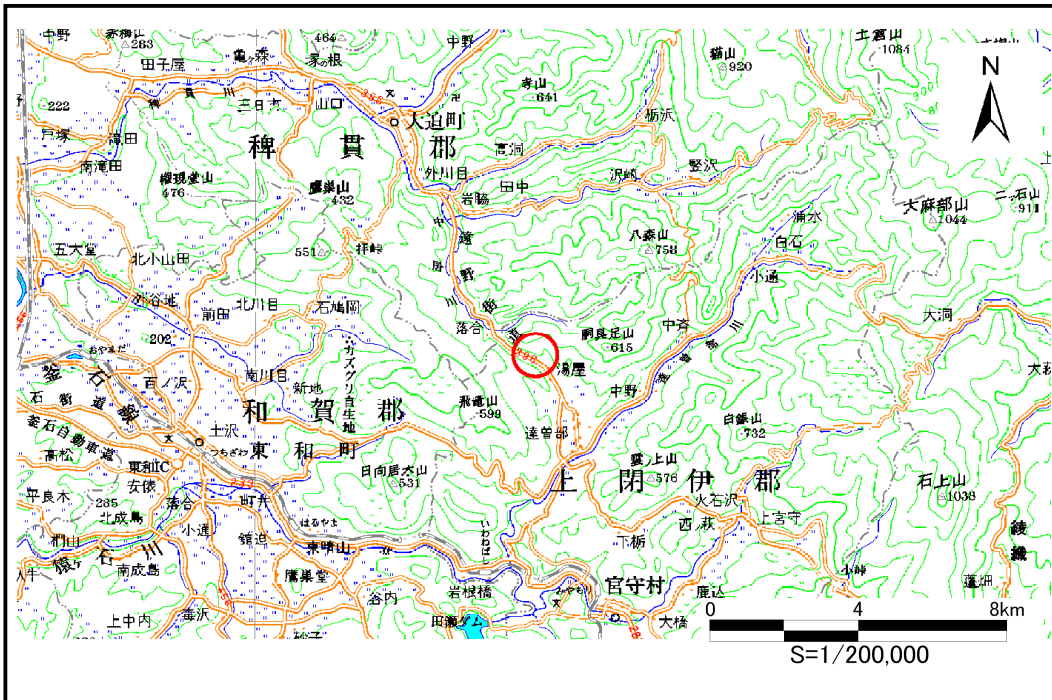


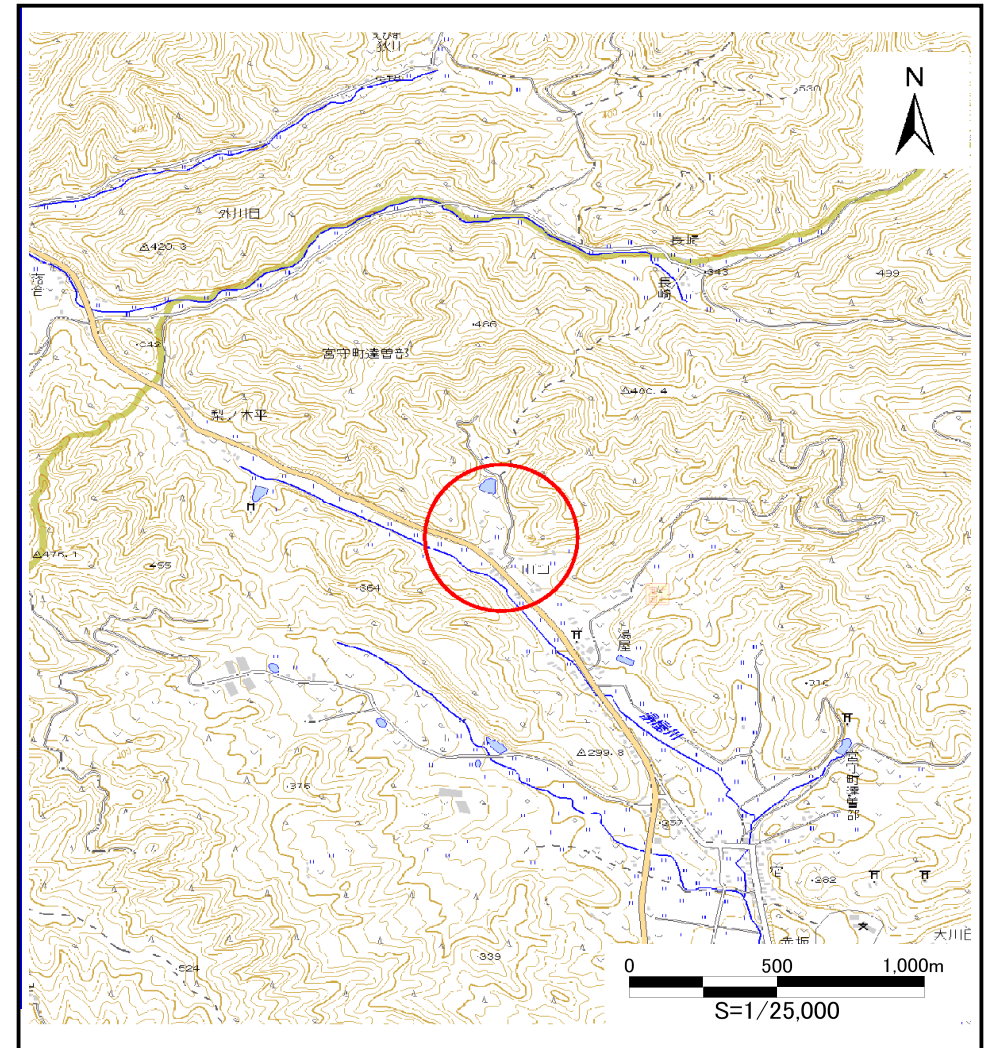
土砂災害防止に関する基礎調査(土石流)

表紙 位置,位置図

自然現象の種類	土石流
溪流番号	B124128
水系名	北上川
河川名	達曽部川
溪流名	梨ノ木平の沢
所在地	遠野市宮守町達曽部梨ノ木平
調査機関	県南広域振興局遠野土木センター



位置図(S=1:200,000)



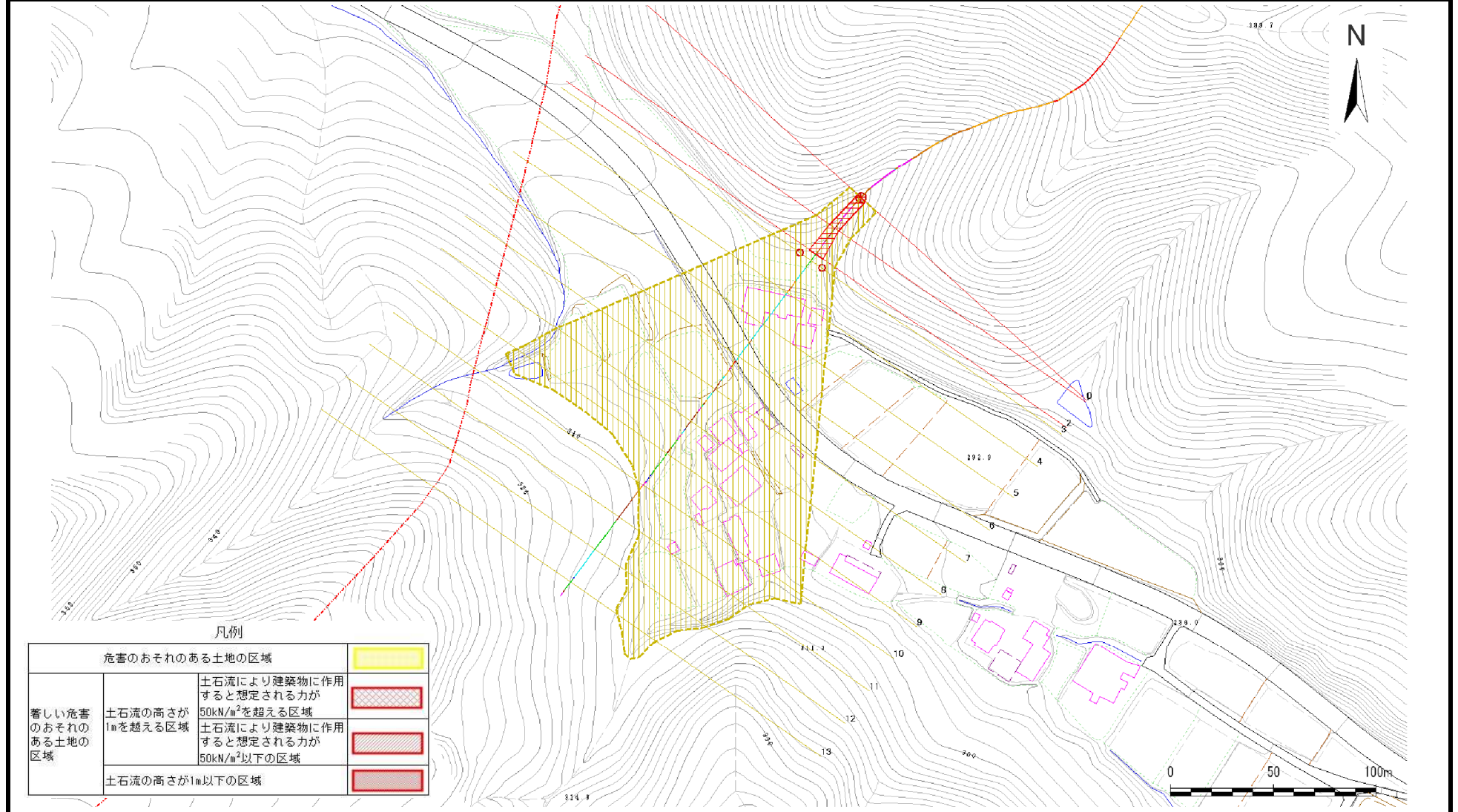
概況図(S=1:25,000)

土石流区域調査書

様式3-1 危害のおそれのある土地、著しい危害のおそれのある土地の設定図

調査年度	平成24年度
所在地	遠野市宮守町達首部梨ノ木平

溪流の位置	溪流番号	B124128	溪流名	梨ノ木平の沢	所在地	遠野市宮守町達首部梨ノ木平
-------	------	---------	-----	--------	-----	---------------



凡例

危害のおそれのある土地の区域		
著しい危害のおそれのある土地の区域	土石流の高さが1mを超える区域 土石流により建築物に作用すると想定される力が50kN/m ² を超える区域	
	土石流の高さが1mを超える区域 土石流により建築物に作用すると想定される力が50kN/m ² 以下の区域	
	土石流の高さが1m以下の区域	

土石流区域調書

様式3-2 建築物に作用すると想定される衝撃に関する事項

調査年度	平成24年度
------	--------

溪流の位置	溪流番号	B124128	溪流名	梨ノ木平の沢	所在地	遠野市宮守町達首部梨ノ木平
-------	------	---------	-----	--------	-----	---------------

横断測線番号	土石流の高さh(m)	土石流の流体力Fd(kN/m ²)	建築物の耐力P2(kN/m2)	横断測線番号	土石流の高さh(m)	土石流の流体力Fd(kN/m ²)	建築物の耐力P2(kN/m2)
Na0	0.52	34.40	13.27				
Na1	0.50	31.84	13.64				
Na2	0.39	21.69	17.00				
Na3	0.30	14.69	21.92				
Na4	0.31	13.62	21.15				
Na5	0.33	12.19	20.08				
Na6	0.17	3.63	37.86				
Na7	0.13	1.69	47.40				
Na8	0.13	1.04	48.79				
Na9	0.14	0.62	45.65				
Na10	0.17	0.31	37.26				
Na11	0.00	0.00	0.00				
Na12	0.00	0.00	0.00				
Na13	0.00	0.00	0.00				