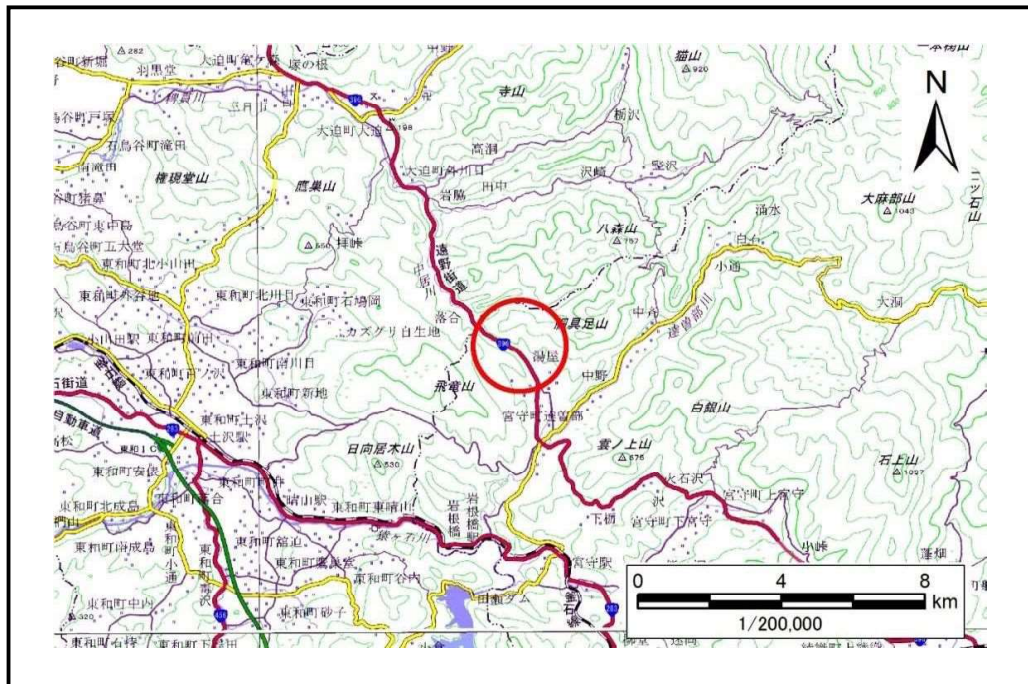


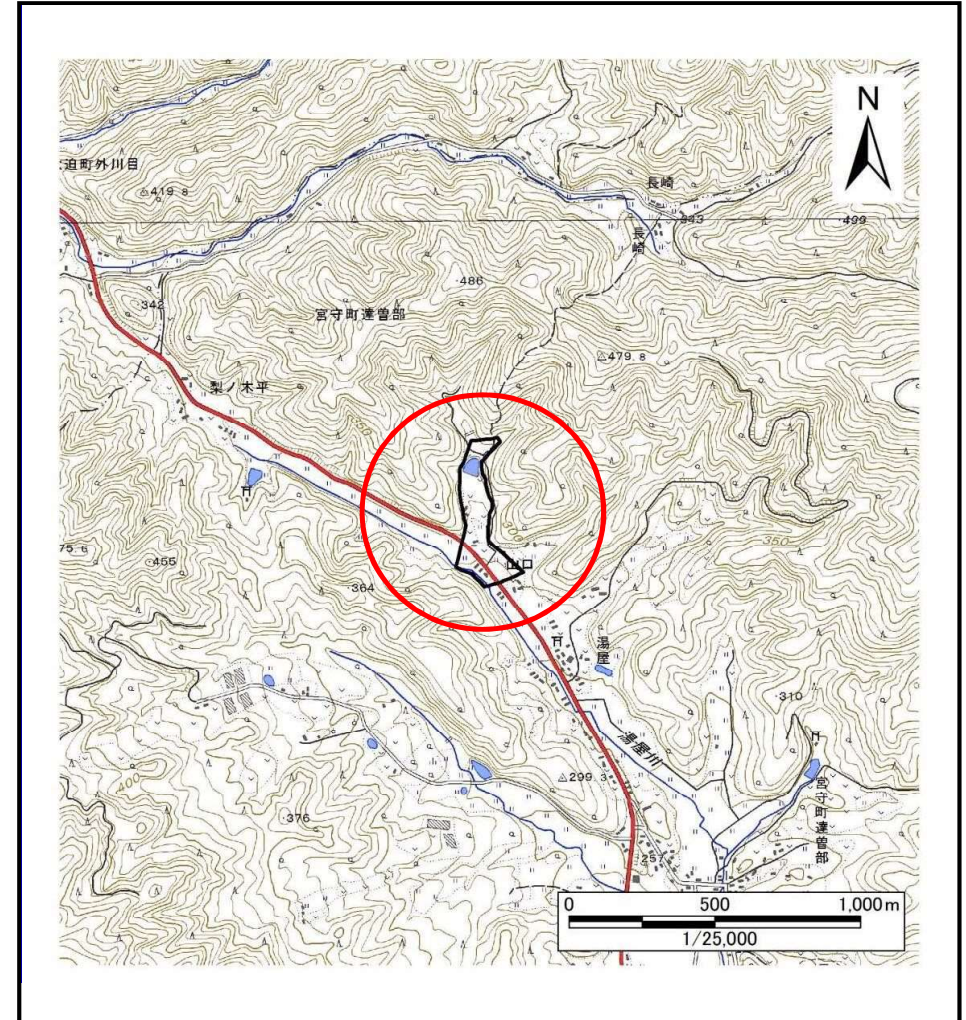
土砂災害防止に関する基礎調査(土石流)

表紙 概況,位置図

自然現象の種類	土石流
溪流番号	B124127-2
水系名	北上川
河川名	宿川
溪流名	達曾部山口の沢(2)-2
所在地	遠野市宮守町達曾部6地割
調査機関	県南広域振興局 土木部 遠野土木センター



概況図(S=1:200,000)



位置図(S=1:25,000)

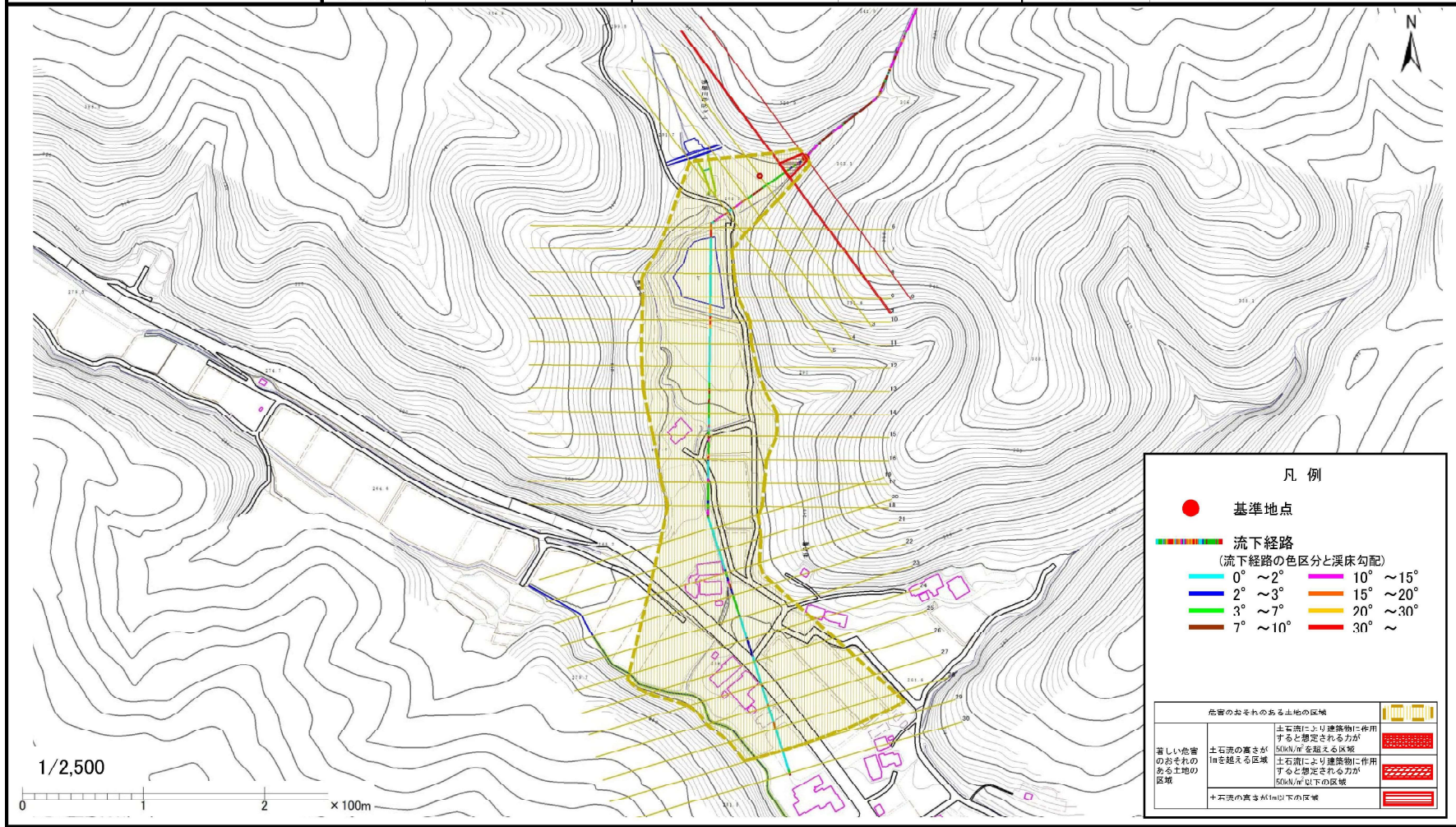
国土地理院の電子地形図200,000『盛岡、一関』及び電子地形図25,000『宮守、大迫』を掲載

土石流区域調査書

様式3-1 危害のおそれのある土地、著しい危害のおそれのある土地の設定図

調査年度 平成29年度

溪流の位置 溪流番号 B124127-2 溪流名 山口の沢(2)-2 所在地 遠野市宮守町達曾部6地割



土石流区域調書

様式3-2 建築物に作用すると想定される衝撃に関する事項

調査年度 平成29年度

溪流の位置
溪流番号 B124127-2
溪流名 山口の沢(2)-2
所在地 遠野市宮守町達曾部6地割

横断測線番号	土石流の高さh(m)	土石流の流体力Fd(kN/m ²)	建築物の耐力P2(kN/m ²)	横断測線番号	土石流の高さh(m)	土石流の流体力Fd(kN/m ²)	建築物の耐力P2(kN/m ²)
No.0	0.99	29.24	7.71	No.27	0.65	2.72	10.89
No.1	0.59	13.06	11.87	No.28	0.65	2.74	10.93
No.2	0.57	12.48	12.18	No.29	0.69	2.27	10.31
No.3	0.49	9.41	14.01	No.30	0.68	2.33	10.43
No.4	0.48	8.39	14.21				
No.5	0.48	8.44	14.25				
No.6	0.48	7.96	14.28				
No.7	0.47	8.21	14.48				
No.8	0.48	7.37	14.36				
No.9	0.47	6.32	14.42				
No.10	0.48	4.70	14.19				
No.11	0.48	4.80	14.33				
No.12	0.48	4.54	14.13				
No.13	0.49	4.33	14.05				
No.14	0.49	4.26	14.02				
No.15	0.51	3.51	13.58				
No.16	0.51	3.37	13.46				
No.17	0.89	5.08	8.36				
No.18	0.90	5.87	8.32				
No.19	0.57	3.74	12.24				
No.20	0.54	4.15	12.81				
No.21	0.59	3.44	11.79				
No.22	0.59	3.50	11.88				
No.23	0.58	3.59	12.01				
No.24	0.61	3.22	11.46				
No.25	0.63	3.06	11.26				
No.26	0.65	2.75	10.92				