

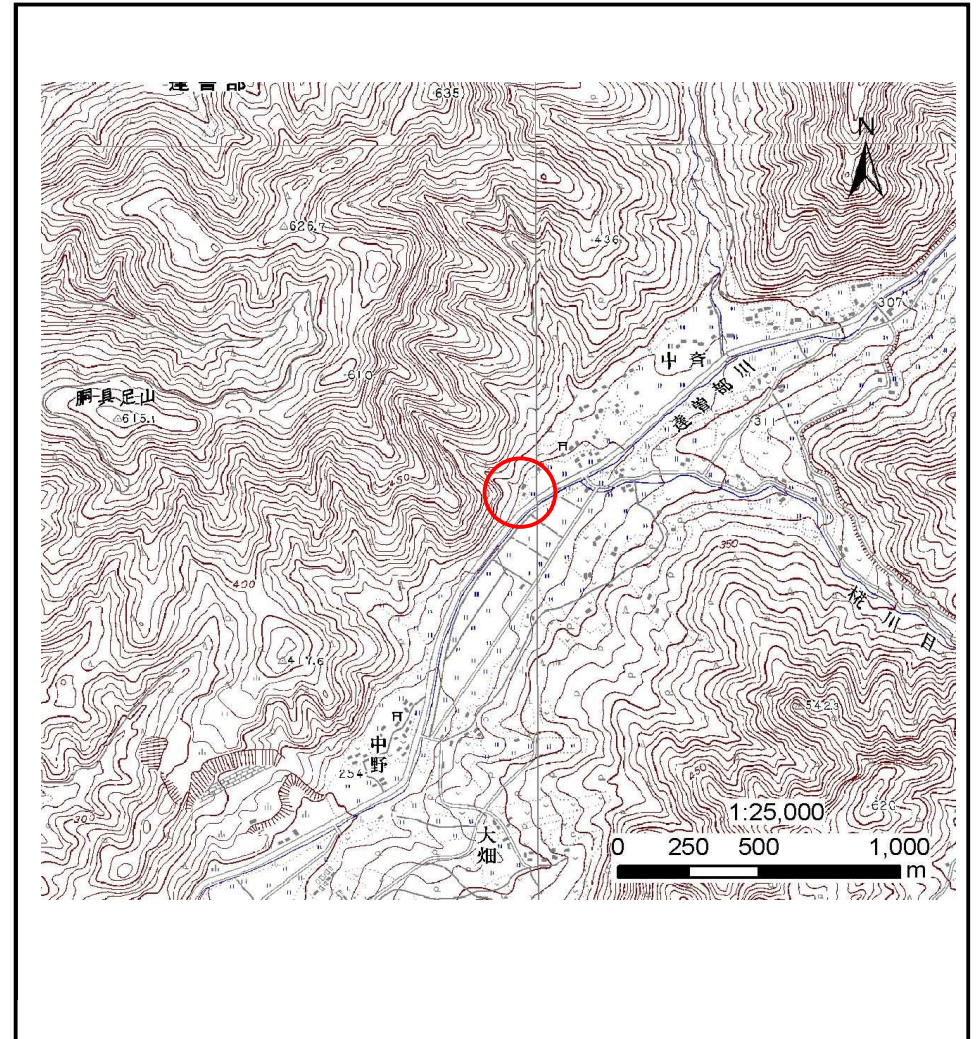
土砂災害防止に関する基礎調査(土石流)

表紙 位置,位置図

自然現象の種類	土石流
溪流番号	B124125
水系名	北上川
河川名	達曽部川
溪流名	下中斉の沢(3)
所在地	遠野市宮守町達曽部下中斉
調査機関	県南広域振興局土木部 遠野土木センター



位置図(S=1:200,000)



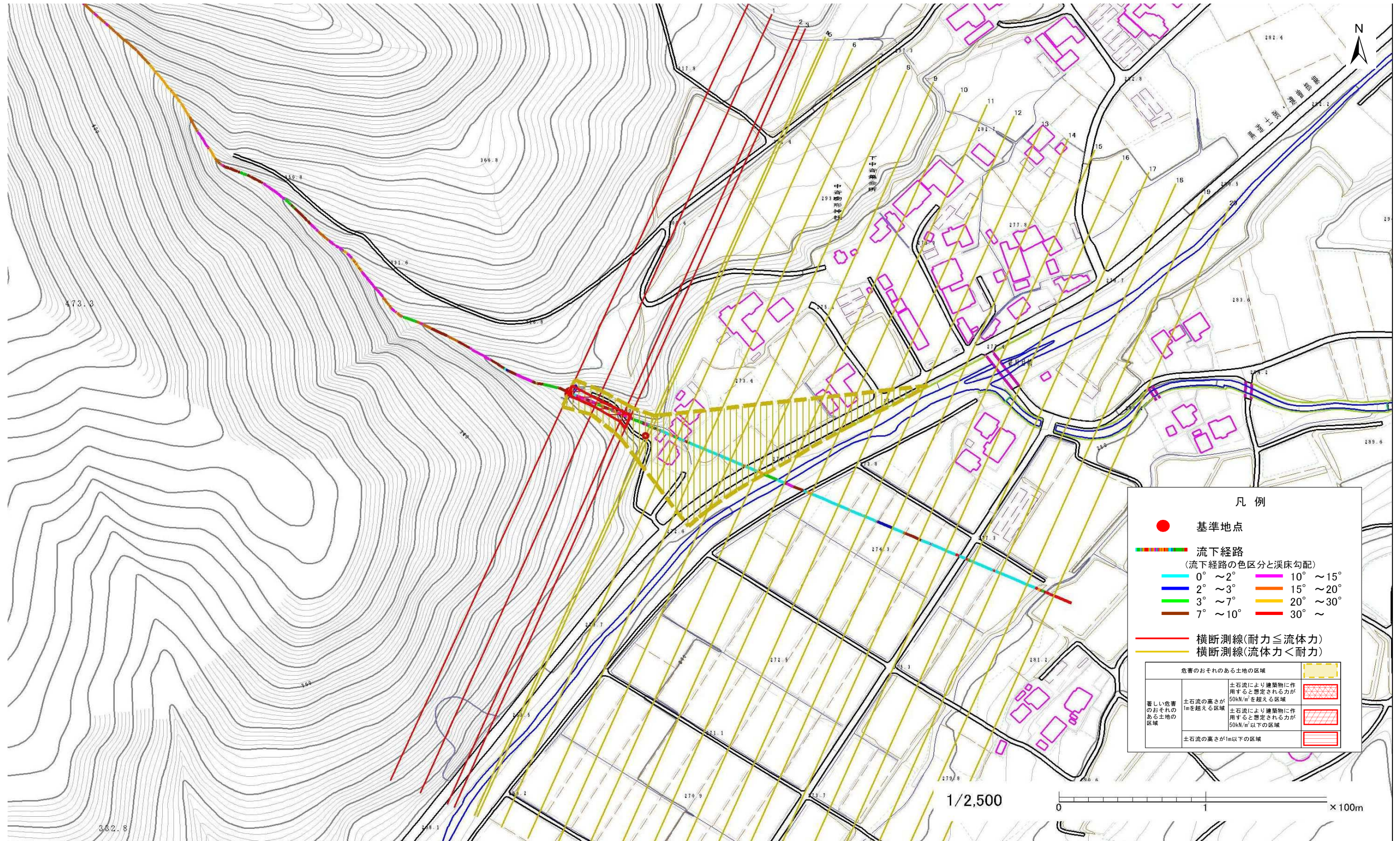
概況図(S=1:25,000)

土石流区域調査

様式3-1 危害のおそれのある土地、著しい危害のおそれのある土地の設定図

調査年度 平成22年度

溪流の位置 溪流番号 B124125 溪流名 下中斉の沢(3) 所在地 遠野市宮守町達曾部下中斉



凡例

- 基準地点
- 流下経路
(流下経路の色区分と渓床勾配)
 - 0° ~ 2°
 - 2° ~ 3°
 - 3° ~ 7°
 - 7° ~ 10°
 - 10° ~ 15°
 - 15° ~ 20°
 - 20° ~ 30°
 - 30° ~
- 横断測線(耐力 ≤ 流体力)
- 横断測線(流体力 < 耐力)

危害のおそれのある土地の区域	
著しい危害のおそれのある土地の区域	土石流の高度が50kN/m ² を超える区域
	土石流により建築物に作用すると想定される力が50kN/m ² 以下の区域
	土石流の高度が1m以下の区域

土 石 流 区 域 調 書

様式3-2 建築物に作用すると想定される衝撃に関する事項

調査年度 平成22年度

溪流の位置
溪流番号 B124125
溪流名 下中斉の沢(3)
所在地 遠野市宮守町達曽部下中斉

横断測線番号	土石流の高さh(m)	土石流の流体力Fd(kN/m ²)	建築物の耐力P2(kN/m2)	横断測線番号	土石流の高さh(m)	土石流の流体力Fd(kN/m ²)	建築物の耐力P2(kN/m2)
No.0	0.67	20.86	10.67				
No.1	0.74	25.26	9.72				
No.2	0.63	19.24	11.14				
No.3	0.54	15.73	12.72				
No.4	0.39	9.56	17.08				
No.5	0.39	9.32	17.21				
No.6	0.38	8.38	17.74				
No.7	0.36	7.03	18.49				
No.8	0.35	5.67	19.15				
No.9	0.34	4.40	19.53				
No.10	0.34	4.44	19.61				