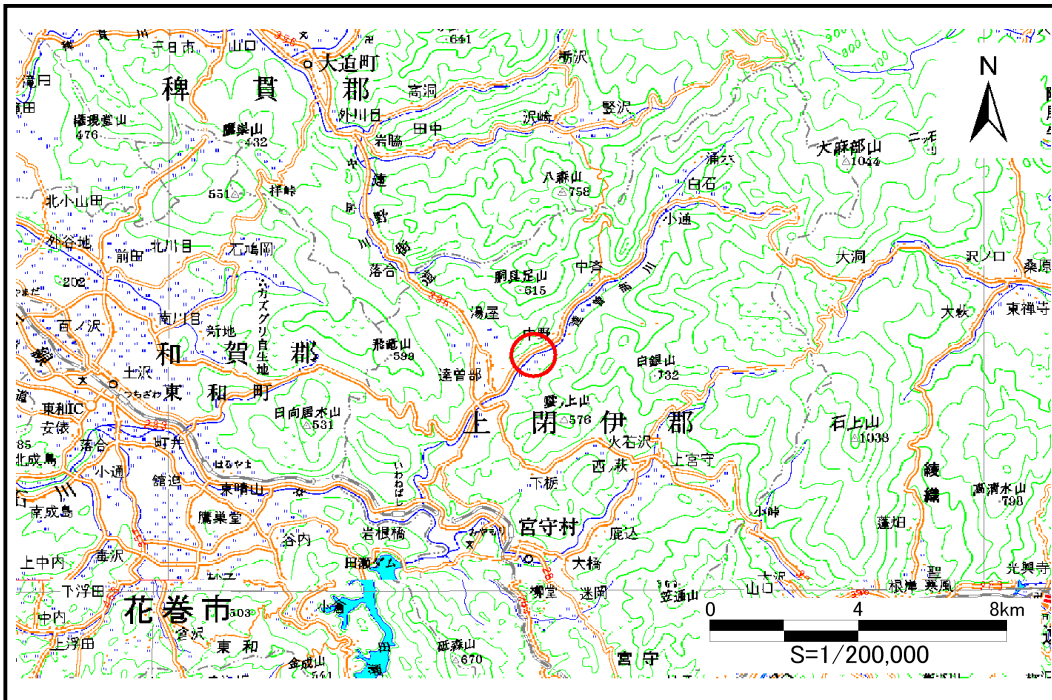


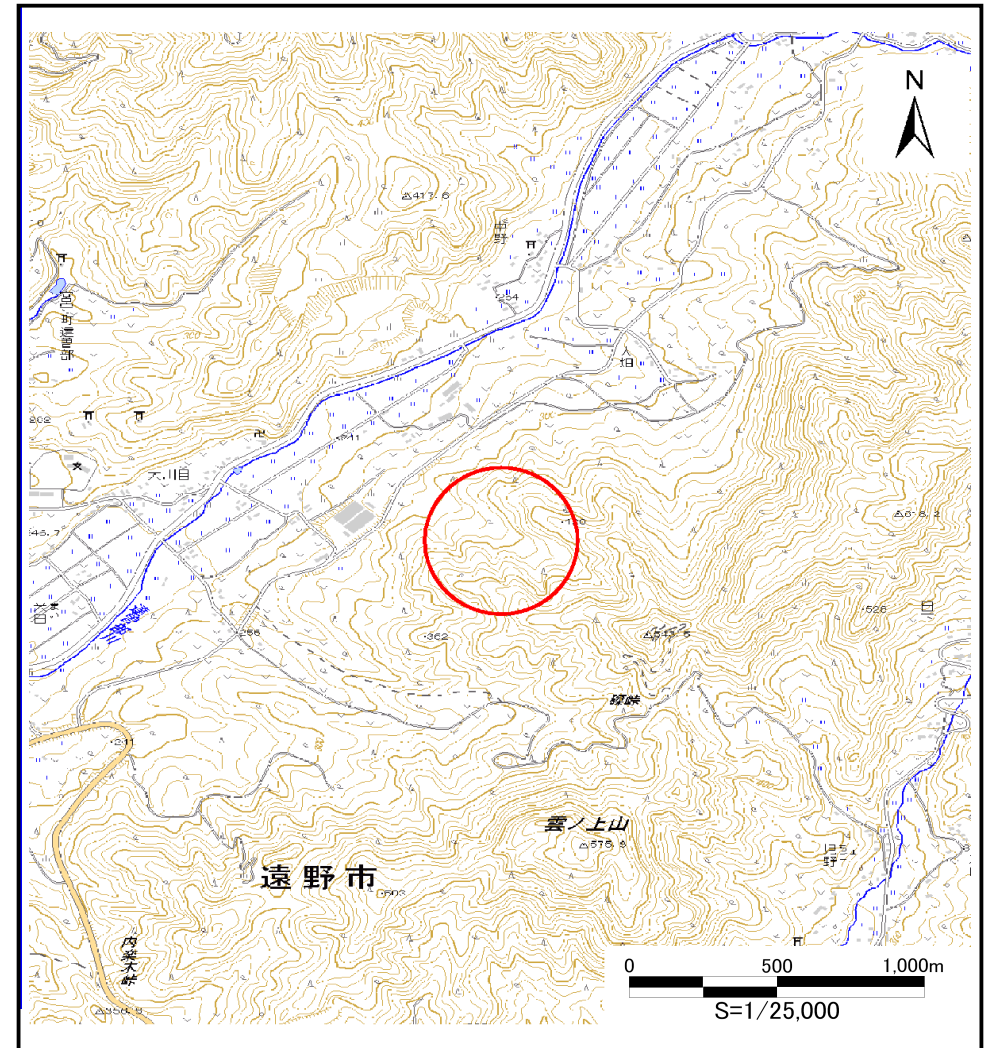
# 土砂災害防止に関する基礎調査(土石流)

表紙 位置,位置図

自然現象の種類	土石流
溪流番号	B124124
水系名	北上川
河川名	達曽部川
溪流名	大川目の沢(2)
所在地	遠野市宮守町達曽部大川目
調査機関	県南広域振興局遠野土木センター



位置図(S=1:200,000)



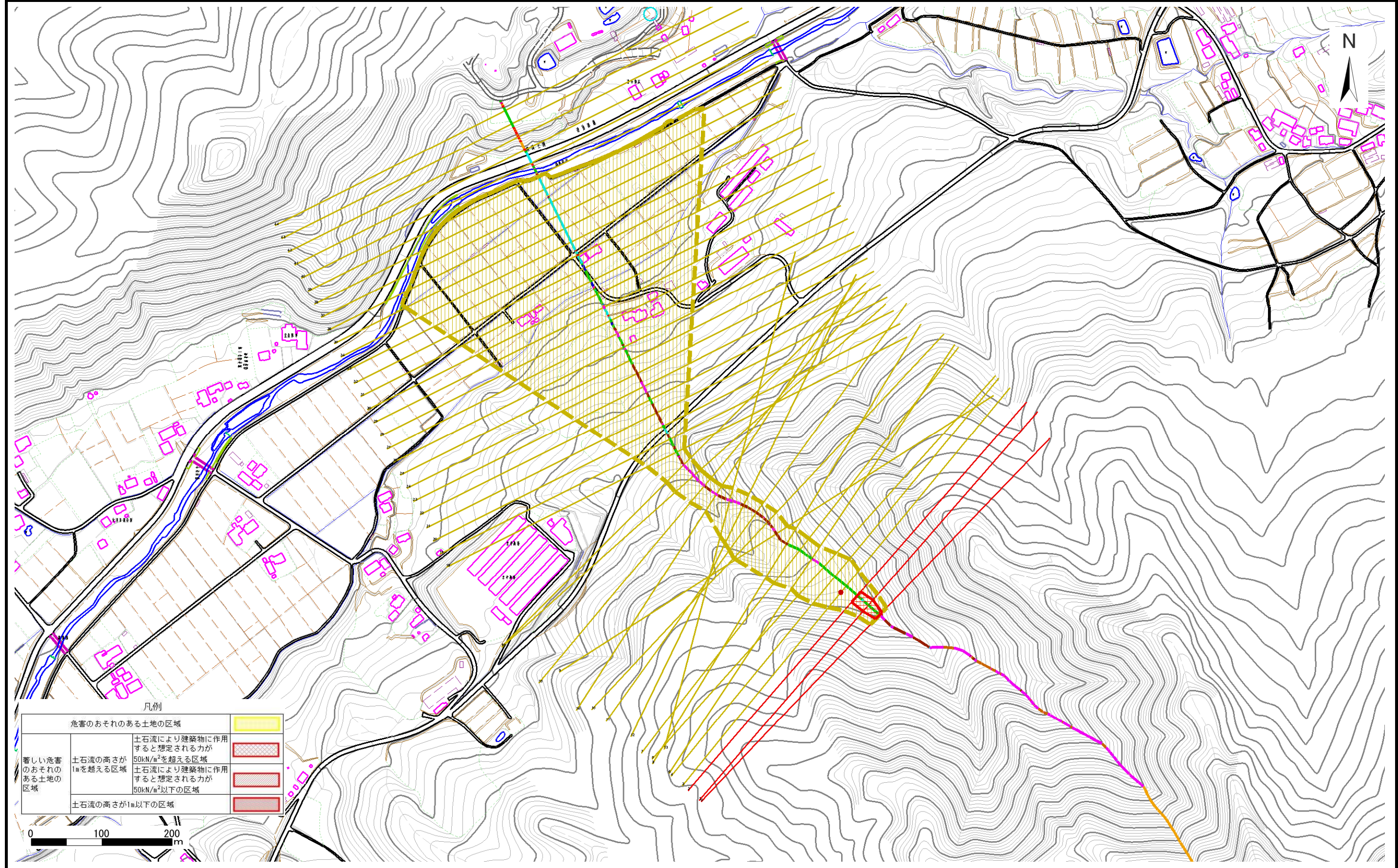
概況図(S=1:25,000)

# 土石流区域調査

様式3-1 危害のおそれのある土地、著しい危害のおそれのある土地の設定図

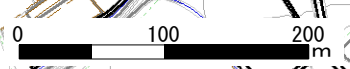
調査年度 平成24年度

溪流番号	B124124	溪流名	大川目の沢(2)	所在地	遠野市宮守町達曾部大川目
------	---------	-----	----------	-----	--------------



凡例

危害のおそれのある土地の区域	
著しい危害のおそれのある土地の区域	
土石流の高さが1mを超える区域	
土石流の高さが1m以下の区域	

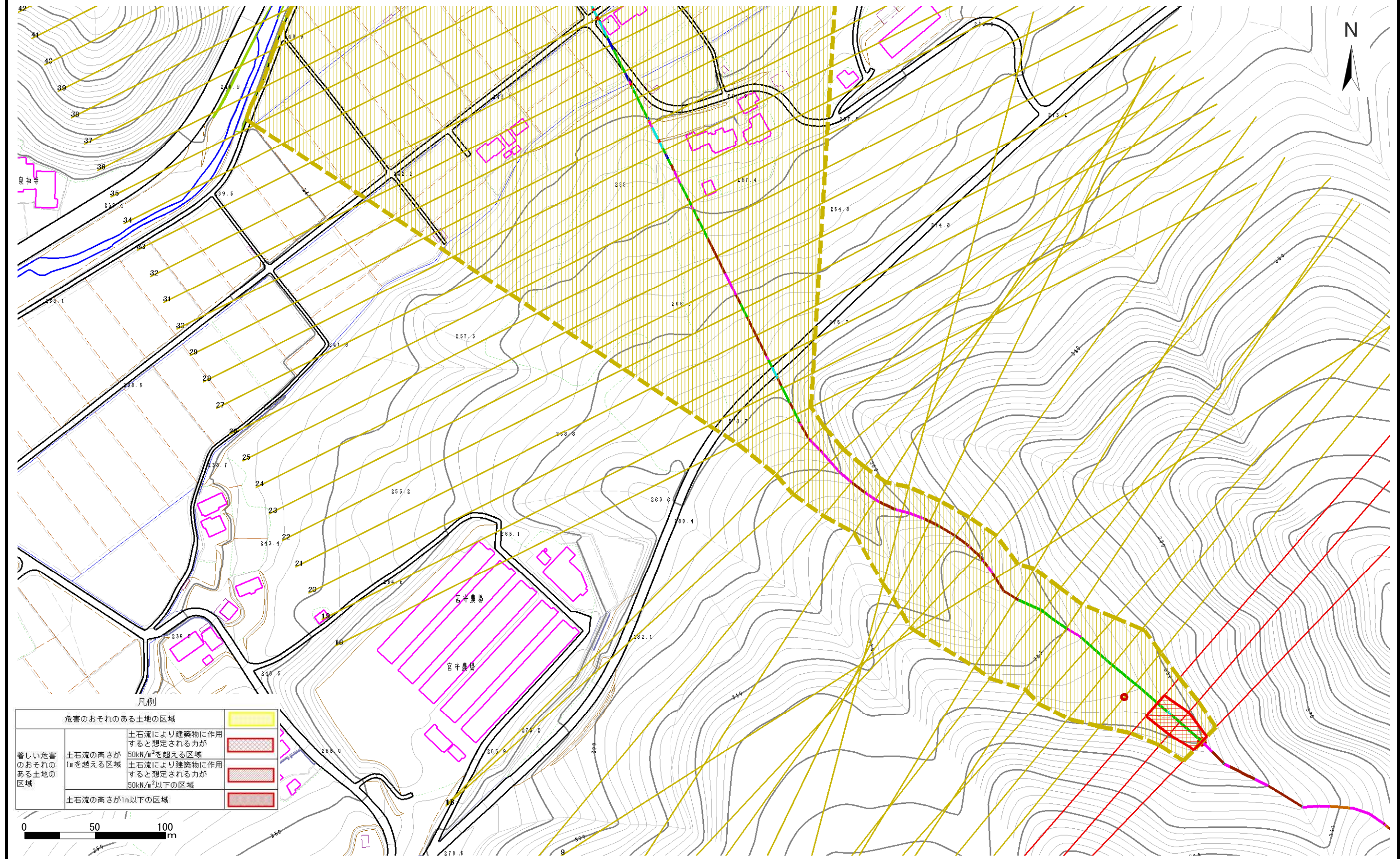


# 土石流区域調査

様式3-1 危害のおそれのある土地、著しい危害のおそれのある土地の設定図(1/2)

調査年度 平成24年度

溪流番号	B124124	溪流名	大川目の沢(2)	所在地	遠野市宮守町達曾部大川目
------	---------	-----	----------	-----	--------------

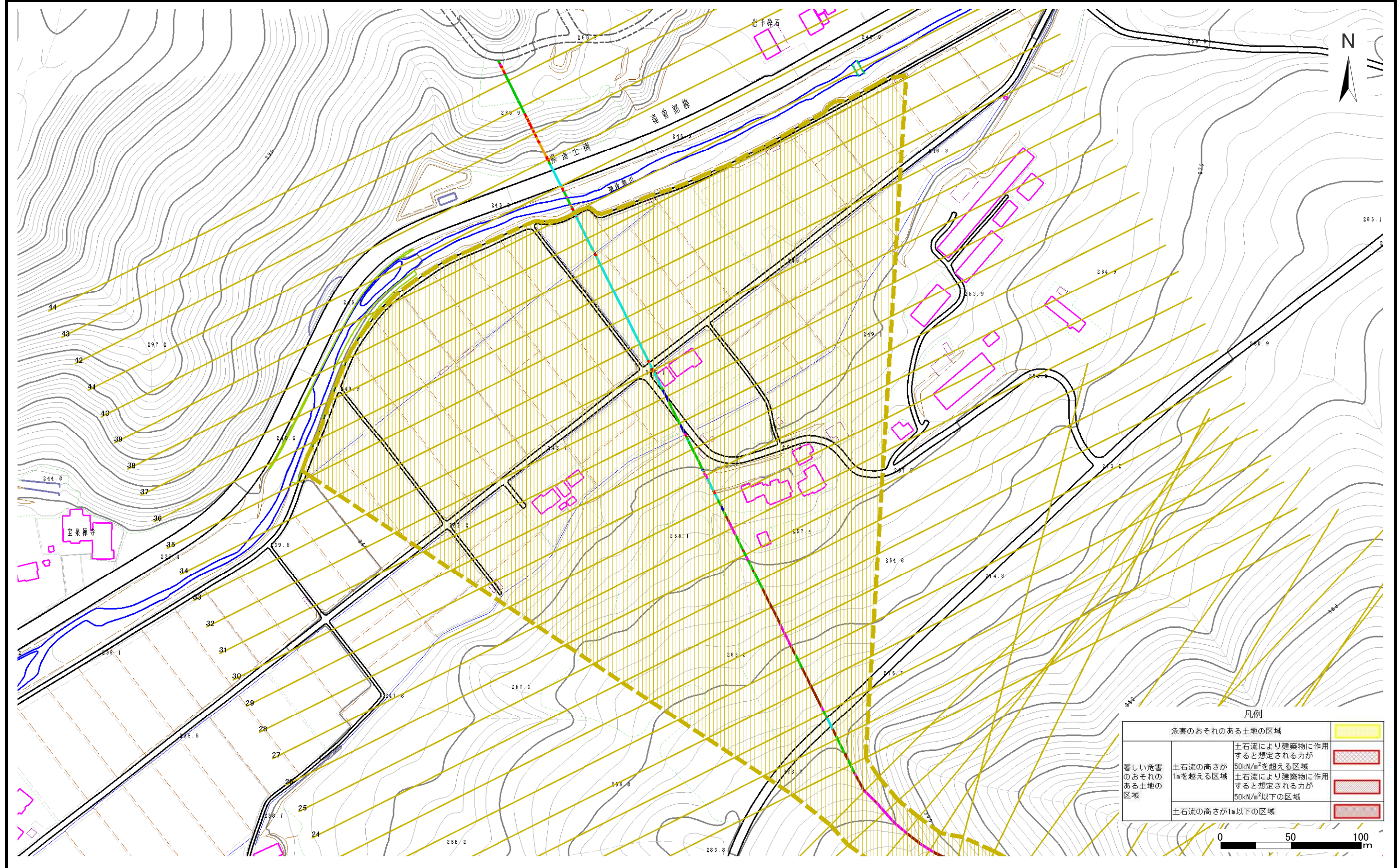


# 土石流区域調査

様式3-1 危害のおそれのある土地、著しい危害のおそれのある土地の設定図(2/2)

調査年度 平成24年度

溪流番号	B124124	溪流名	大川目の沢(2)	所在地	遠野市宮守町達曾部大川目
------	---------	-----	----------	-----	--------------



## 土石流区域調査

様式3-2 建築物に作用すると想定される衝撃に関する事項

調査年度 平成24年度

溪流の位置	溪流番号	B124124	溪流名	大川目の沢(2)	所在地		
						遠野市宮守町達曾部大川目	
横断測線番号	土石流の高さh(m)	土石流の流体力Fd(kN/m <sup>2</sup> )	建築物の耐力P2(kN/m <sup>2</sup> )	横断測線番号	土石流の高さh(m)	土石流の流体力Fd(kN/m <sup>2</sup> )	建築物の耐力P2(kN/m <sup>2</sup> )
No.0	0.95	34.03	7.97	No.27	0.52	8.14	13.19
No.1	0.65	18.51	10.92	No.28	0.53	8.06	13.13
No.2	0.63	15.23	11.19	No.29	0.52	8.22	13.25
No.3	0.54	11.00	12.83	No.30	0.51	8.41	13.38
No.4	0.53	9.42	13.09	No.31	0.52	8.08	13.15
No.5	0.52	7.75	13.25	No.32	0.53	7.77	12.92
No.6	0.52	7.22	13.26	No.33	0.56	7.21	12.49
No.7	0.52	6.82	13.26	No.34	0.57	6.55	12.27
No.8	0.52	6.44	13.24	No.35	0.57	5.79	12.14
No.9	0.66	8.76	10.70	No.36	0.59	5.05	11.92
No.10	0.56	6.98	12.32	No.37	0.60	4.39	11.64
No.11	0.55	7.28	12.55	No.38	0.63	3.70	11.22
No.12	0.54	7.61	12.80	No.39	0.69	2.78	10.40
No.13	0.53	8.04	13.12	No.40	0.81	1.81	9.07
No.14	0.51	8.40	13.38	No.41	1.28	0.67	6.36
No.15	0.50	8.73	13.61	No.42	0.00	0.00	0.00
No.16	0.50	8.93	13.75	No.43	0.00	0.00	0.00
No.17	0.49	9.23	13.95	No.44	0.00	0.00	0.00
No.18	0.49	9.33	14.03				
No.19	0.49	9.18	13.92				
No.20	0.50	8.89	13.73				
No.21	0.50	8.92	13.74				
No.22	0.50	8.87	13.71				
No.23	0.50	8.82	13.68				
No.24	0.50	8.88	13.72				
No.25	0.51	8.66	13.56				
No.26	0.51	8.39	13.37				