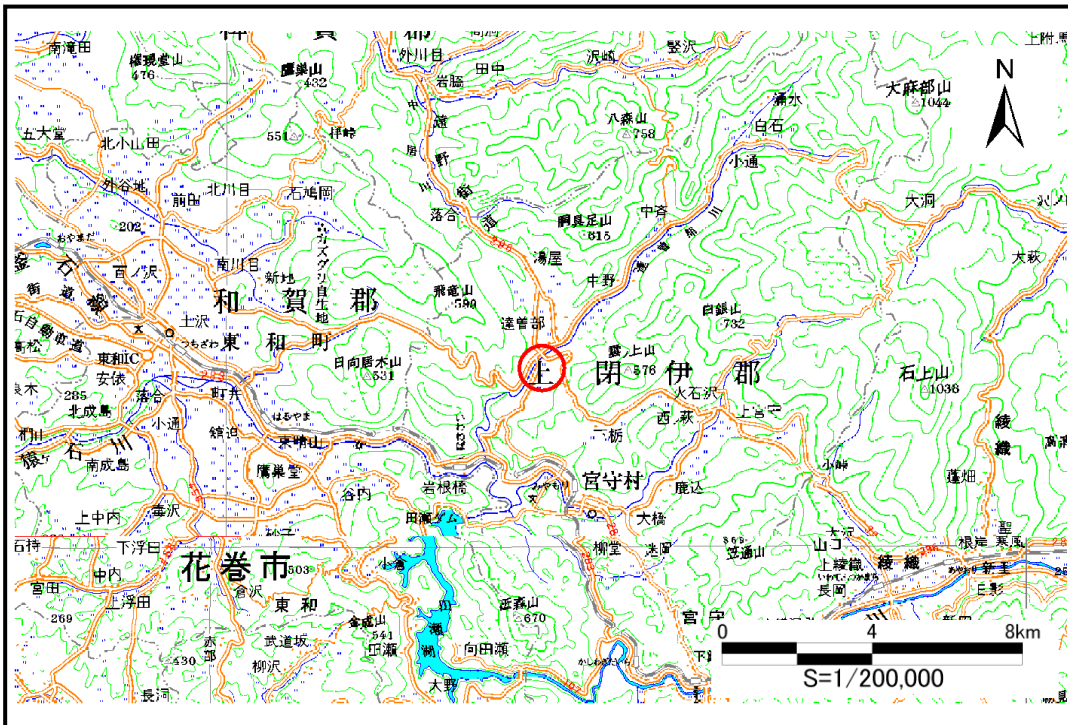


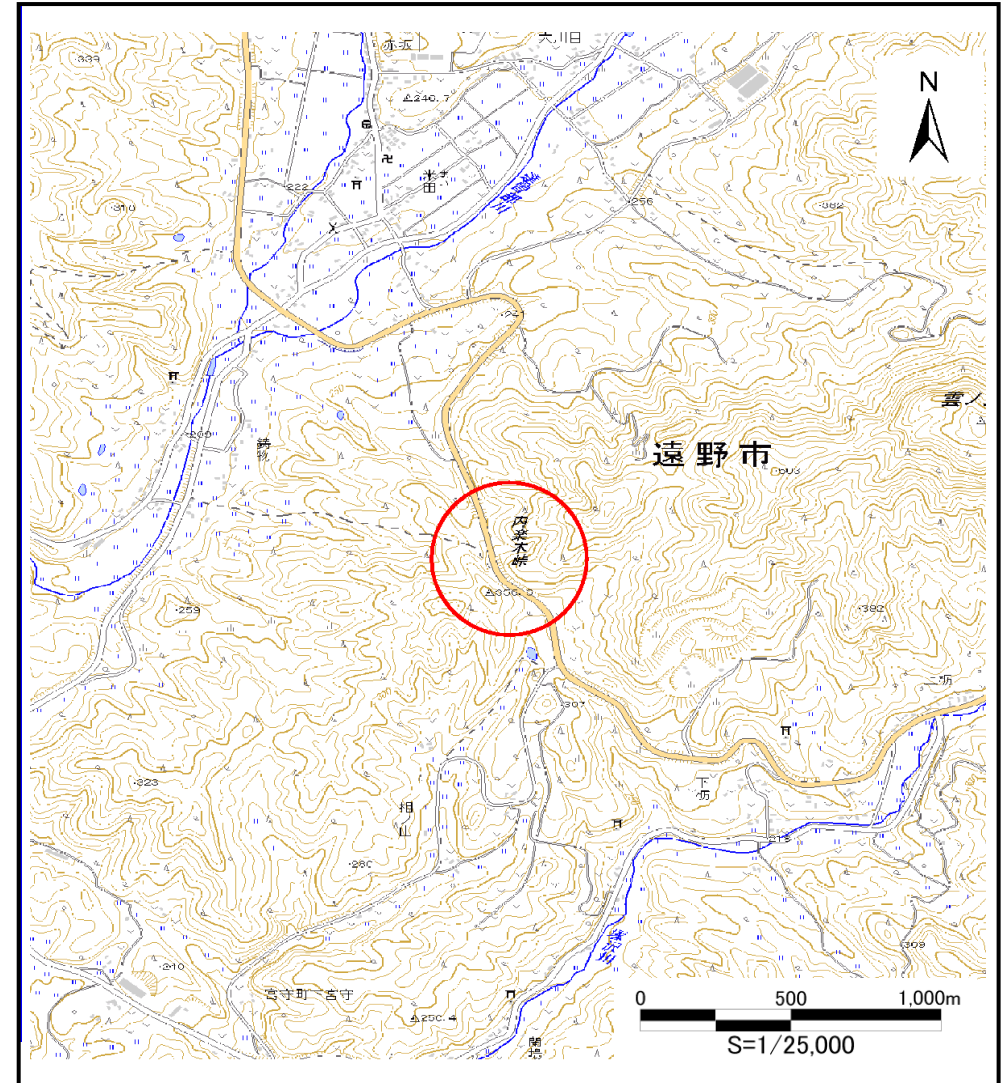
土砂災害防止に関する基礎調査(土石流)

表紙 位置,位置図

自然現象の種類	土石流
溪流番号	B124122-2
水系名	北上川
河川名	達曽部川
溪流名	鑄物の沢(8)-2
所在地	遠野市宮守町達曽部鑄物
調査機関	県南広域振興局遠野土木センター



位置図(S=1:200,000)



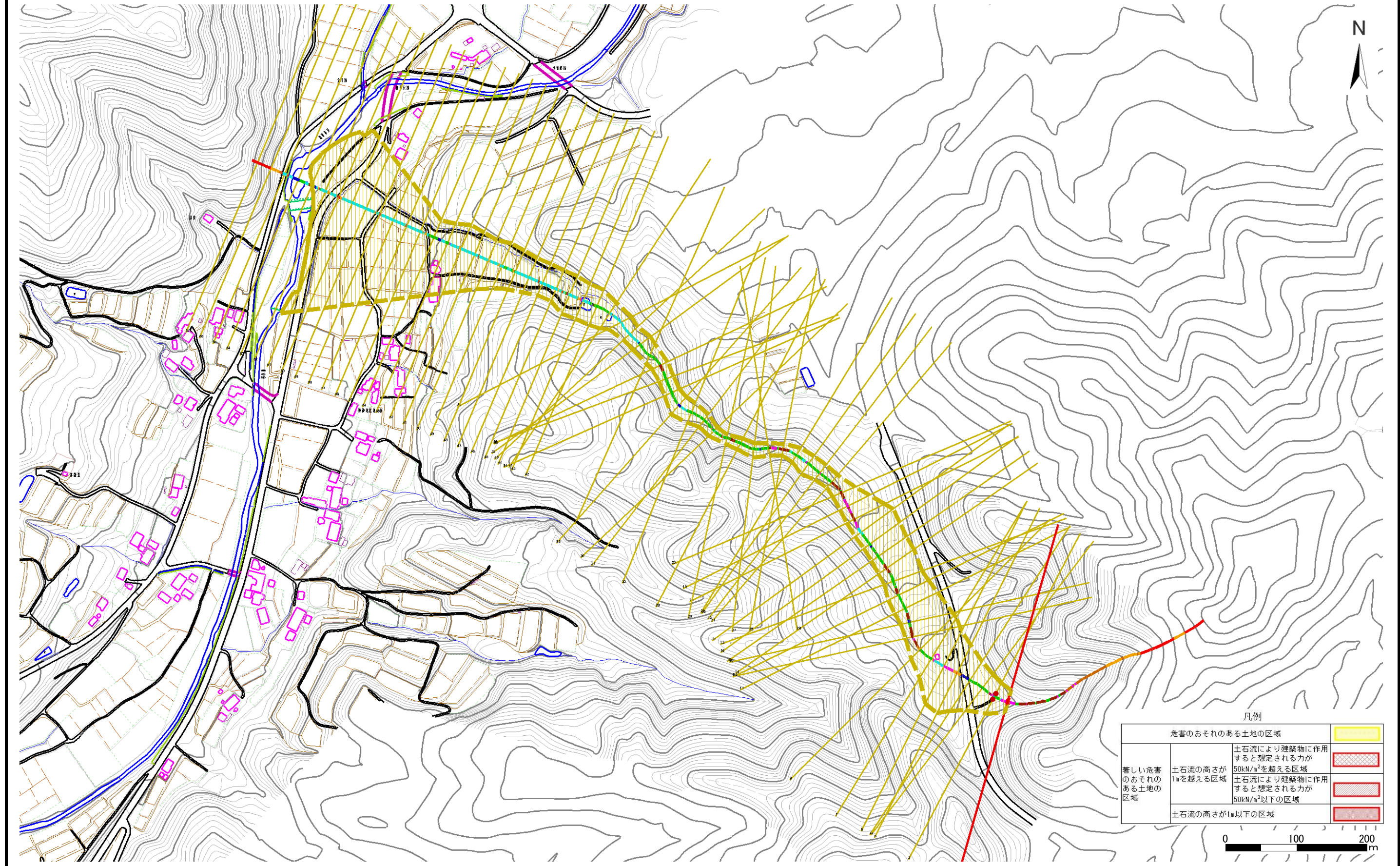
概況図(S=1:25,000)

土石流区域調査

様式3-1 危害のおそれのある土地、著しい危害のおそれのある土地の設定図

調査年度 平成24年度

溪流の位置	溪流番号	B124122-2	溪流名	鑄物の沢(8)-2	所在地	遠野市宮守町達曾部鑄物
-------	------	-----------	-----	-----------	-----	-------------



凡例

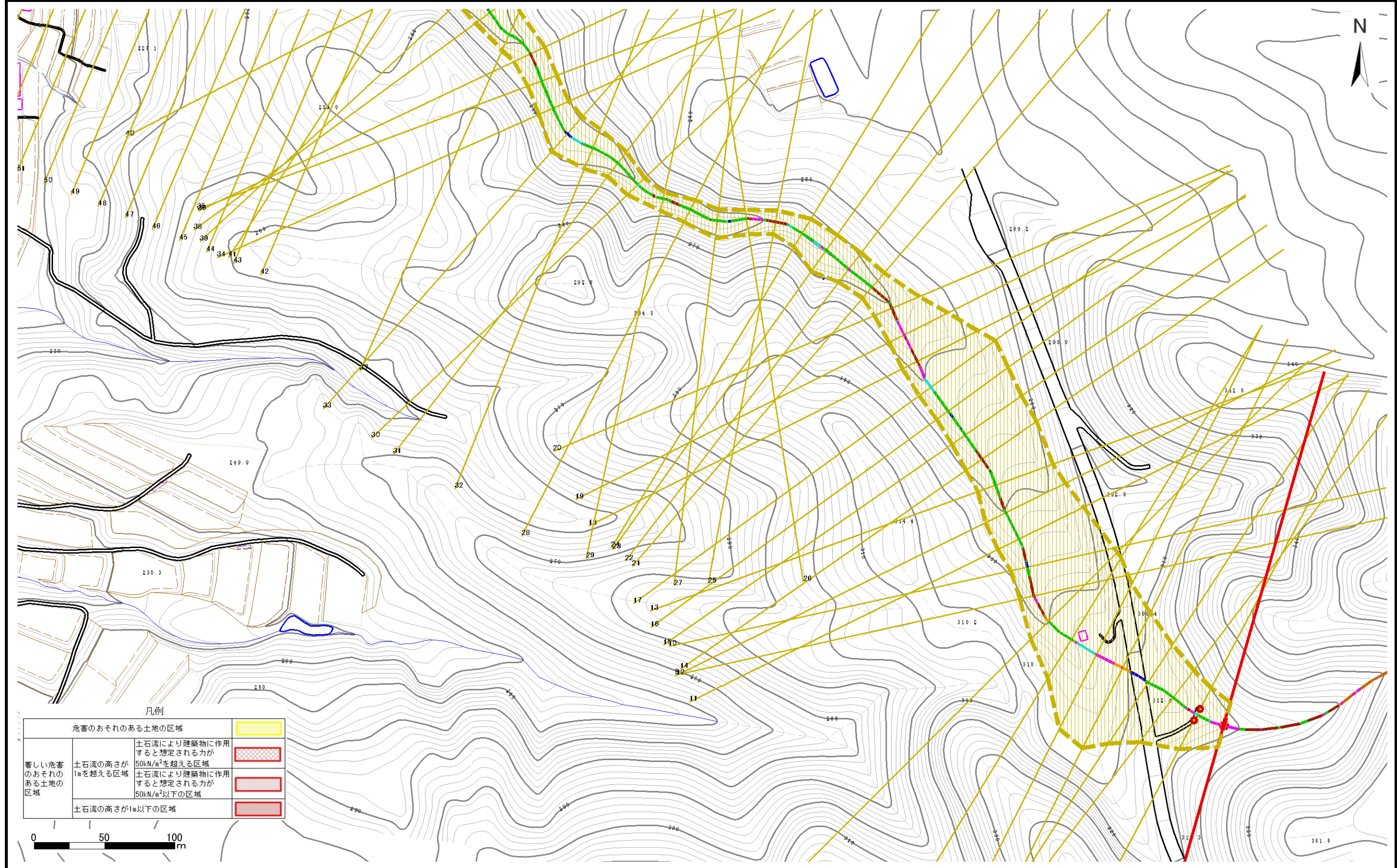
危害のおそれのある土地の区域		
著しい危害のおそれのある土地の区域	土石流により建築物に作用すると想定される力が50kN/m ² を超える区域	
	土石流により建築物に作用すると想定される力が50kN/m ² 以下の区域	
	土石流の高さが1m以下の区域	

土石流区域調査

様式3-1 危害のおそれのある土地、著しい危害のおそれのある土地の設定図(1/2)

調査年度 平成24年度

溪流番号	B124122-2	溪流名	鑄物の沢(8)-2	所在地	遠野市宮守町達曾部鑄物
------	-----------	-----	-----------	-----	-------------

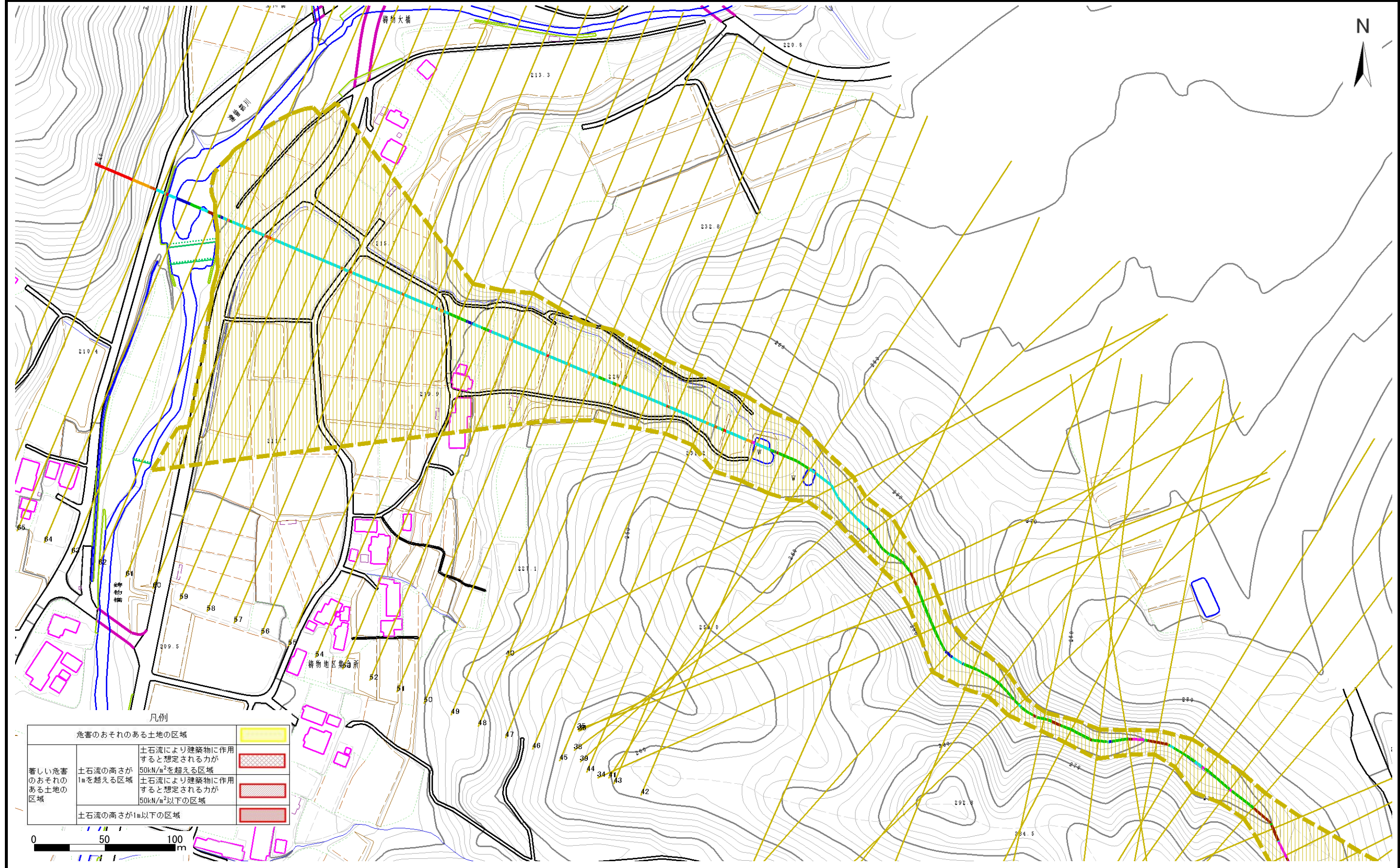


土石流区域調査

様式3-1 危害のおそれのある土地、著しい危害のおそれのある土地の設定図(2/2)

調査年度 平成24年度

溪流の位置	溪流番号	B124122-2	溪流名	鑄物の沢(8)-2	所在地	遠野市宮守町達曾部鑄物
-------	------	-----------	-----	-----------	-----	-------------



土石流区域調査

様式3-2 建築物に作用すると想定される衝撃に関する事項

調査年度	平成24年度
所在地	遠野市宮守町達曾部鑄物

渓流の位置		渓流番号	B124122-2		渓流名	鑄物の沢(8)-2	所在地
横断測線番号	土石流の高さh(m)	土石流の流体力Fd(kN/m ²)	建築物の耐力P2(kN/m ²)	横断測線番号	土石流の高さh(m)	土石流の流体力Fd(kN/m ²)	建築物の耐力P2(kN/m ²)
No.0	0.44	17.43	15.24	No.27	0.28	3.07	23.47
No.1	0.43	16.41	15.77	No.28	0.34	3.87	19.41
No.2	0.27	7.41	24.39	No.29	0.39	4.34	17.15
No.3	0.22	4.70	29.58	No.30	0.38	3.87	17.68
No.4	0.19	3.30	32.91	No.31	0.25	2.16	25.77
No.5	0.19	2.72	34.24	No.32	0.32	2.87	20.82
No.6	0.19	2.68	34.33	No.33	0.27	2.31	23.82
No.7	0.18	2.18	35.20	No.34	0.42	4.05	16.20
No.8	0.22	2.77	28.77	No.35	0.32	2.76	20.57
No.9	0.27	3.82	23.87	No.36	0.32	2.54	20.87
No.10	0.24	3.10	27.08	No.37	0.25	1.99	25.43
No.11	0.24	2.95	27.05	No.38	0.26	1.96	25.23
No.12	0.24	2.78	27.12	No.39	0.26	1.78	24.87
No.13	0.24	2.82	27.31	No.40	0.27	1.59	24.37
No.14	0.31	4.10	21.41	No.41	0.27	1.48	24.01
No.15	0.24	2.85	27.10	No.42	0.27	1.46	23.95
No.16	0.24	2.37	26.90	No.43	0.27	1.47	24.03
No.17	0.24	2.34	26.89	No.44	0.27	1.46	23.94
No.18	0.30	3.32	21.55	No.45	0.26	1.57	24.76
No.19	0.29	2.98	22.74	No.46	0.27	1.41	23.75
No.20	0.30	3.28	22.09	No.47	0.27	1.39	23.69
No.21	0.29	3.32	22.30	No.48	0.28	1.26	23.11
No.22	0.28	3.14	23.53	No.49	0.28	1.32	23.63
No.23	0.24	2.48	26.65	No.50	0.26	1.43	24.58
No.24	0.30	3.20	21.65	No.51	0.26	1.50	25.12
No.25	0.28	2.83	23.46	No.52	0.27	1.40	24.32
No.26	0.32	3.62	20.69	No.53	0.26	1.47	24.83

土石流区域調査

様式3-2 建築物に作用すると想定される衝撃に関する事項

調査年度	平成24年度
------	--------

渓流の位置				溪流番号	溪流名	所在地
				B124122-2	鑄物の沢(8)-2	遠野市宮守町達曾部鑄物

横断測線番号	土石流の高さh(m)	土石流の流体力Fd (kN/m ²)	建築物の耐力P2(kN/m2)	横断測線番号	土石流の高さh(m)	土石流の流体力Fd (kN/m ²)	建築物の耐力P2(kN/m2)
No.54	0.27	1.42	24.48				
No.55	0.27	1.41	24.36				
No.56	0.27	1.41	24.37				
No.57	0.27	1.33	23.75				
No.58	0.27	1.40	24.30				
No.59	0.27	1.41	24.40				
No.60	0.28	1.28	23.30				
No.61	0.28	1.31	23.54				
No.62	0.27	1.39	24.18				
No.63	0.28	1.27	23.21				
No.64	0.28	1.23	22.99				
No.65	0.33	0.82	20.27				
No.66	0.00	0.00	0.00				
No.67	0.00	0.00	0.00				