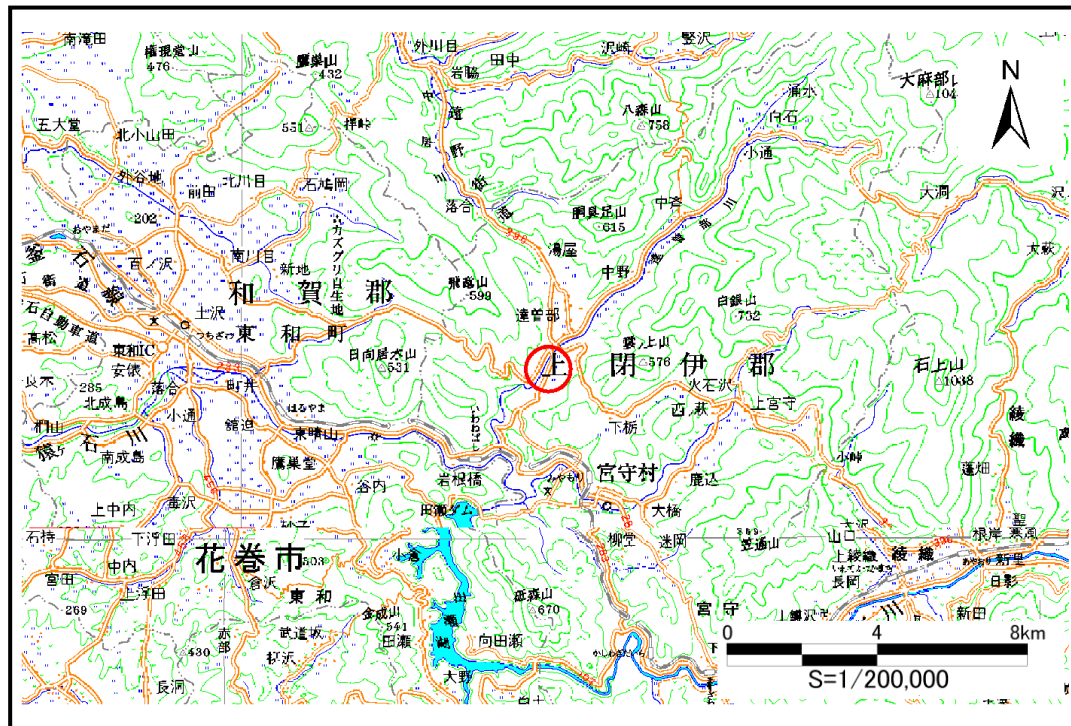


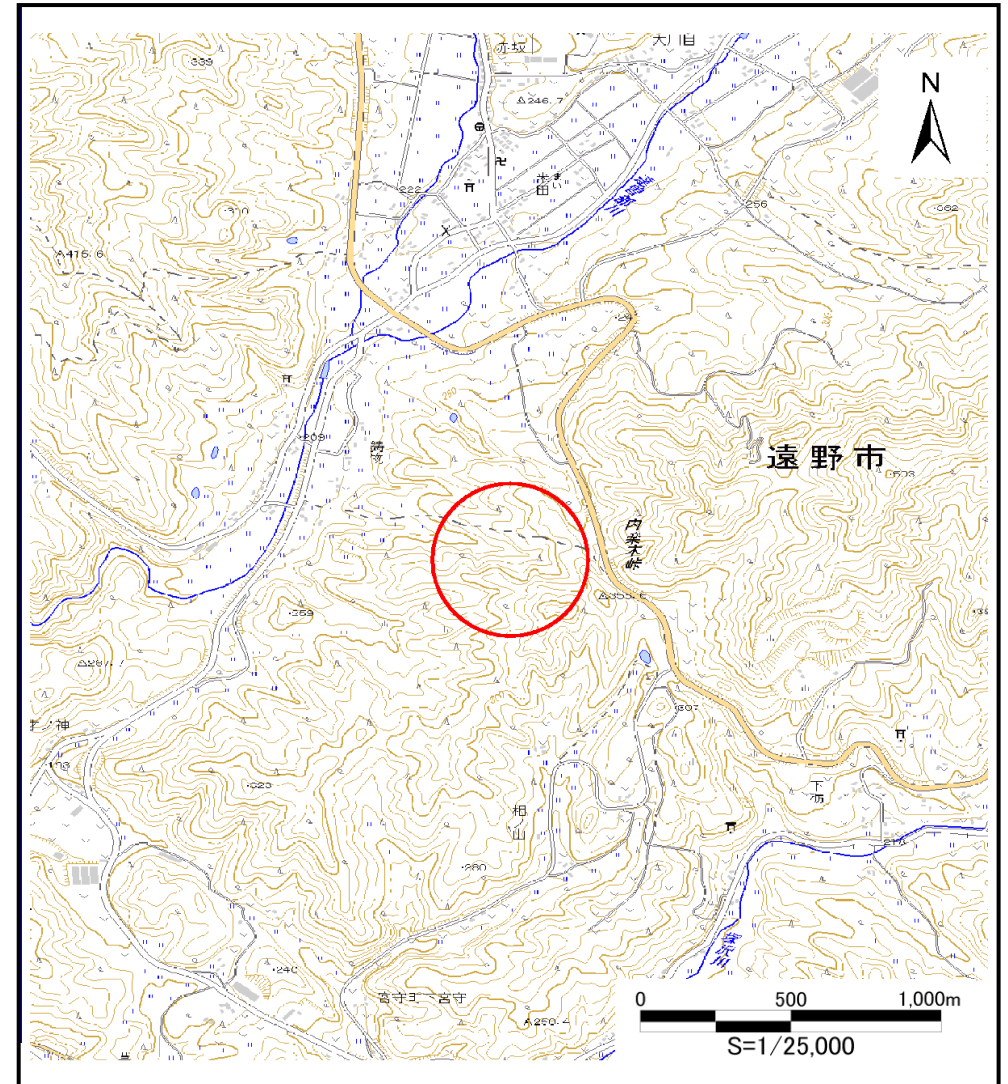
土砂災害防止に関する基礎調査(土石流)

表紙 位置,位置図

自然現象の種類	土石流
溪流番号	B124120
水系名	北上川
河川名	達曾部川
溪流名	鑄物の沢(5)
所在地	遠野市宮守町達曾部鑄物
調査機関	県南広域振興局遠野土木センター



位置図(S=1:200,000)



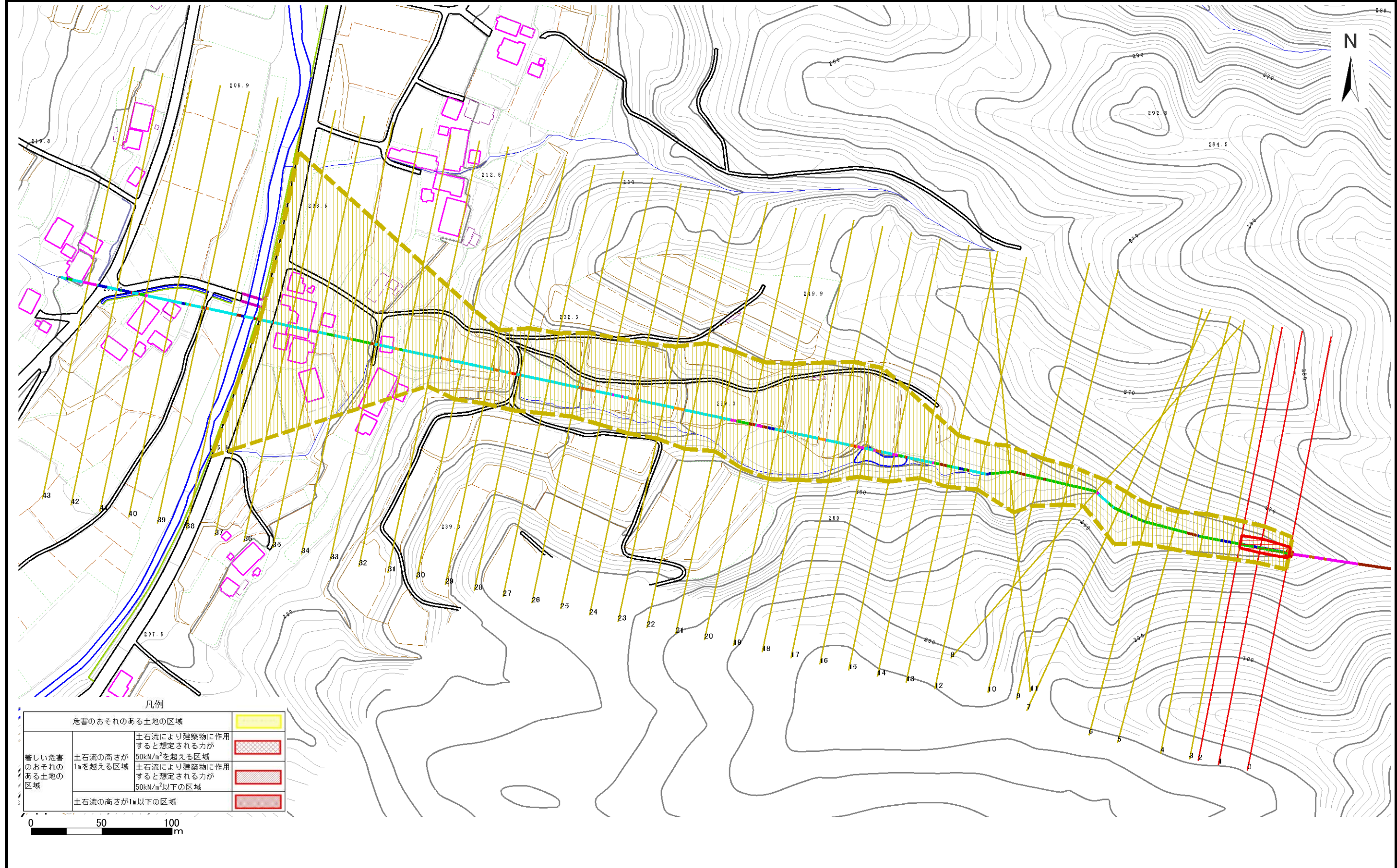
概況図(S=1:25,000)

土石流区域調査

様式3-1 危害のおそれのある土地、著しい危害のおそれのある土地の設定図

調査年度 平成24年度

溪流番号	B124120	溪流名	鑄物の沢(5)	所在地	遠野市宮守町達曾部鑄物
------	---------	-----	---------	-----	-------------



凡例

危害のおそれのある土地の区域		
著しい危害のおそれのある土地の区域	土石流の高さが1mを越える区域	土石流により建築物に作用すると想定される力が50kN/m ² を超える区域
		土石流により建築物に作用すると想定される力が50kN/m ² 以下の区域
	土石流の高さが1m以下の区域	

土石流区域調査

様式3-2 建築物に作用すると想定される衝撃に関する事項

調査年度	平成24年度
所在地	遠野市宮守町達曾部鑄物

溪流の位置	溪流番号	B124120	溪流名	鑄物の沢(5)	所在地		
横断測線番号	土石流の高さh(m)	土石流の流体力Fd(kN/m ²)	建築物の耐力P2(kN/m ²)	横断測線番号	土石流の高さh(m)	土石流の流体力Fd(kN/m ²)	建築物の耐力P2(kN/m ²)
No.0	0.70	25.17	10.25	No.27	0.39	3.58	17.15
No.1	0.53	15.27	13.05	No.28	0.41	3.23	16.38
No.2	0.53	13.88	13.00	No.29	0.38	3.71	17.44
No.3	0.52	12.93	13.23	No.30	0.40	3.41	16.79
No.4	0.50	10.34	13.68	No.31	0.39	3.51	17.01
No.5	0.54	10.14	12.89	No.32	0.39	3.51	17.01
No.6	0.52	8.44	13.25	No.33	0.41	3.26	16.45
No.7	0.38	5.14	17.38	No.34	0.40	3.37	16.69
No.8	0.53	7.43	12.94	No.35	0.42	3.13	16.13
No.9	0.50	6.34	13.64	No.36	0.44	2.75	15.32
No.10	0.51	5.34	13.56	No.37	0.43	2.88	15.64
No.11	0.47	3.87	14.59	No.38	0.41	3.19	16.39
No.12	0.54	4.63	12.84	No.39	0.47	2.19	14.50
No.13	0.43	3.20	15.85	No.40	0.48	2.06	14.26
No.14	0.66	6.01	10.72	No.41	0.55	1.38	12.56
No.15	0.43	3.04	15.63	No.42	0.58	1.23	12.04
No.16	0.43	2.96	15.55	No.43	0.82	0.57	8.94
No.17	0.43	2.95	15.54				
No.18	0.43	3.08	15.85				
No.19	0.44	2.93	15.52				
No.20	0.43	3.02	15.75				
No.21	0.43	3.03	15.75				
No.22	0.44	2.83	15.42				
No.23	0.41	3.22	16.35				
No.24	0.42	3.15	16.18				
No.25	0.40	3.41	16.79				
No.26	0.38	3.74	17.51				