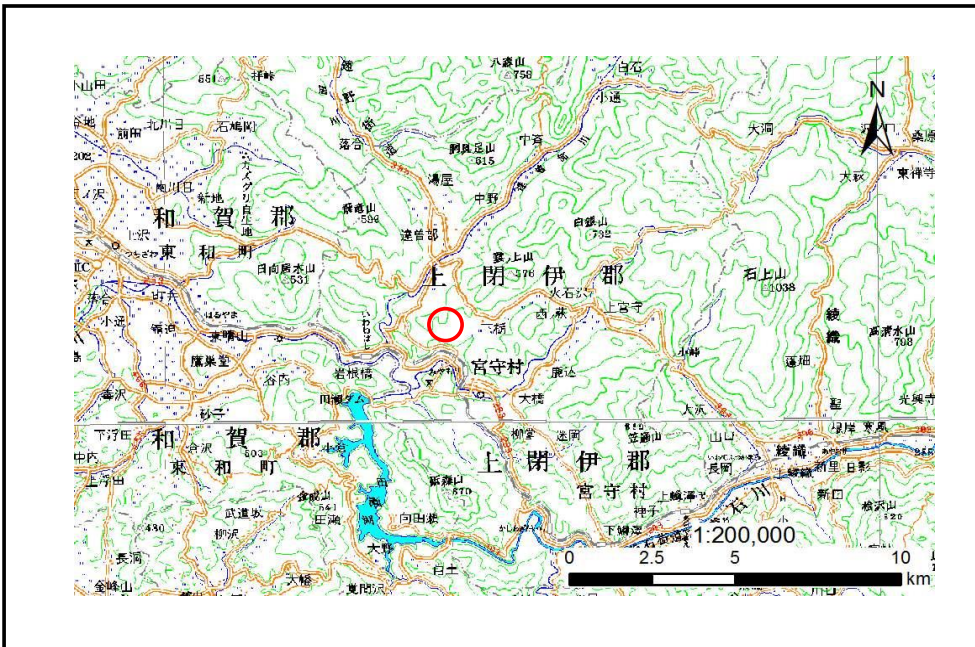


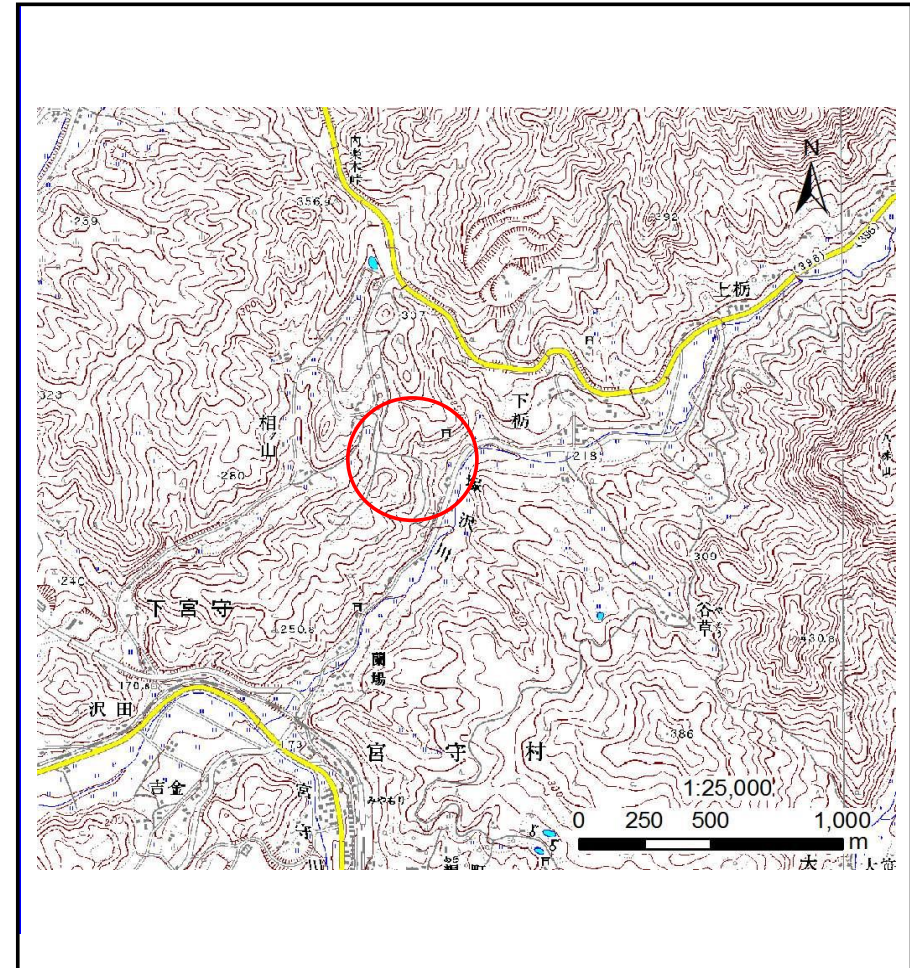
土砂災害防止に関する基礎調査(土石流)

表紙 位置位置図

自然現象の種類	土石流
溪流番号	B124117
水系名	北上川
河川名	宮守川
溪流名	上栃の沢(3)
所在地	遠野市宮守町下宮守下栃
調査機関	県南広域振興局土木部 遠野土木センター



位置図(S=1:200,000)



概況図(S=1:25,000)

土石流区域調査

様式3-1 危害のおそれのある土地、著しい危害のおそれのある土地の設定図

調査年度

平成23年度

溪流の位置

溪流番号

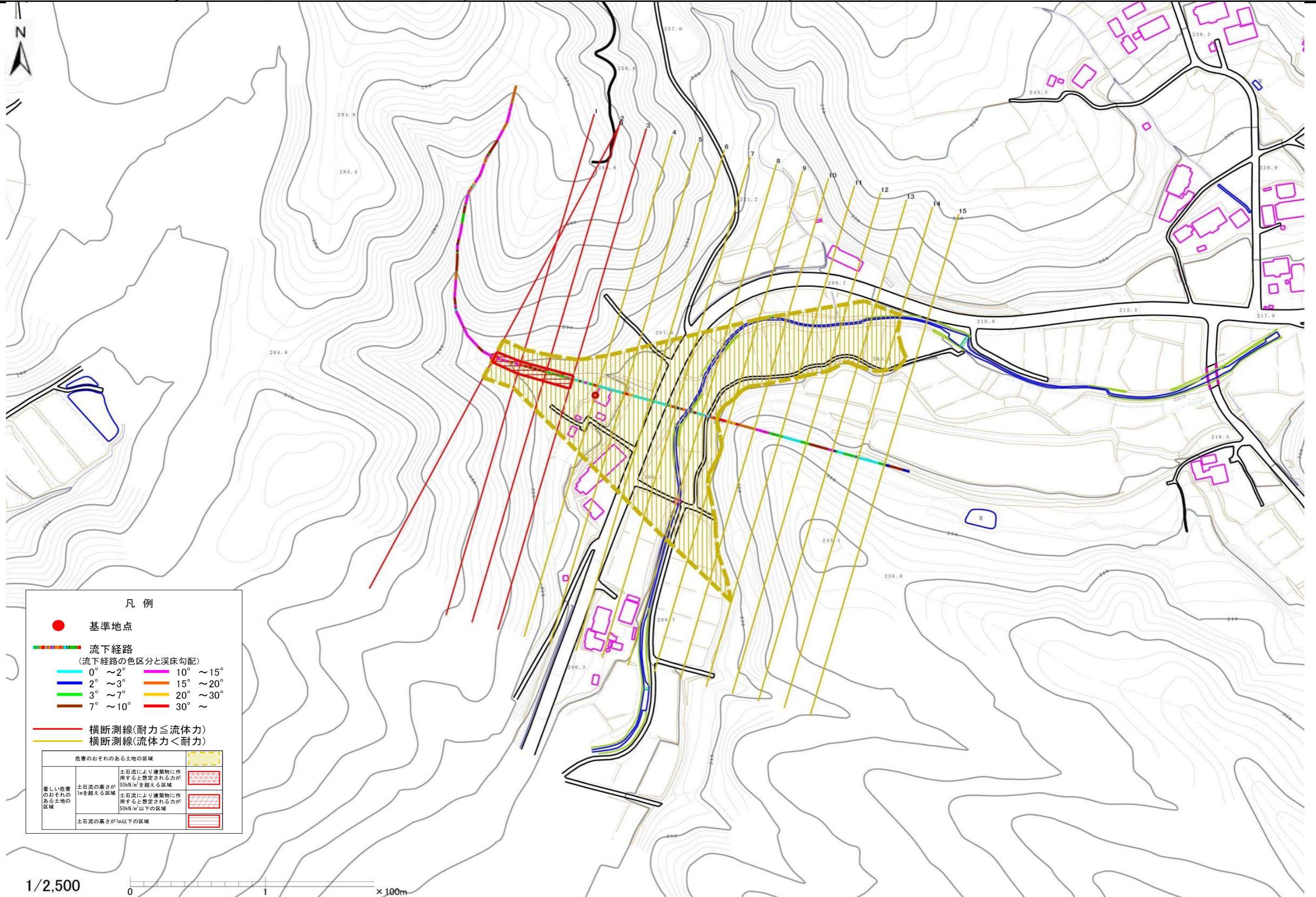
B124117

溪流名

上橋の沢(3)

所在地

遠野市宮守町下宮守下橋



凡例

- 基準地点
- 流下経路
(流下経路の色区分と溪床勾配)
- 0° ~ 2° 10° ~ 15°
- 2° ~ 3° 15° ~ 20°
- 3° ~ 7° 20° ~ 30°
- 7° ~ 10° 30° ~

- 横断測線(耐力 ≤ 流体力)
- 横断測線(流体力 < 耐力)

危害のおそれのある土地の区域		
著しい危害のおそれのある土地の区域	土石流により建築物に作用すると想定される力が50kN/m ² を超える区域	
	土石流により建築物に作用すると想定される力が50kN/m ² 以下の区域	
	土石流の高さが1m以下の区域	

1/2,500

0 1 × 100m

土石流区域調査書

様式3-2 建築物に作用すると想定される衝撃に関する事項

調査年度	平成24年度
------	--------

溪流の位置		溪流番号 <i>B124117</i>	溪流名 <i>上橋の沢(3)</i>		所在地	<i>遠野市宮守町下宮守下橋</i>	
横断測線番号	土石流の高さh(m)	土石流の流体力Fd(kN/m ²)	建築物の耐力P2(kN/m2)	横断測線番号	土石流の高さh(m)	土石流の流体力Fd(kN/m ²)	建築物の耐力P2(kN/m2)
<i>Na.0</i>	<i>0.63</i>	<i>18.23</i>	<i>11.26</i>				
<i>Na.1</i>	<i>0.57</i>	<i>15.82</i>	<i>12.21</i>				
<i>Na.2</i>	<i>0.56</i>	<i>14.80</i>	<i>12.46</i>				
<i>Na.3</i>	<i>0.62</i>	<i>15.26</i>	<i>11.38</i>				
<i>Na.4</i>	<i>0.40</i>	<i>8.35</i>	<i>16.78</i>				
<i>Na.5</i>	<i>0.39</i>	<i>7.25</i>	<i>17.24</i>				
<i>Na.6</i>	<i>0.38</i>	<i>7.36</i>	<i>17.37</i>				
<i>Na.7</i>	<i>0.38</i>	<i>6.83</i>	<i>17.40</i>				
<i>Na.8</i>	<i>0.38</i>	<i>5.81</i>	<i>17.73</i>				
<i>Na.9</i>	<i>0.40</i>	<i>2.44</i>	<i>16.67</i>				