

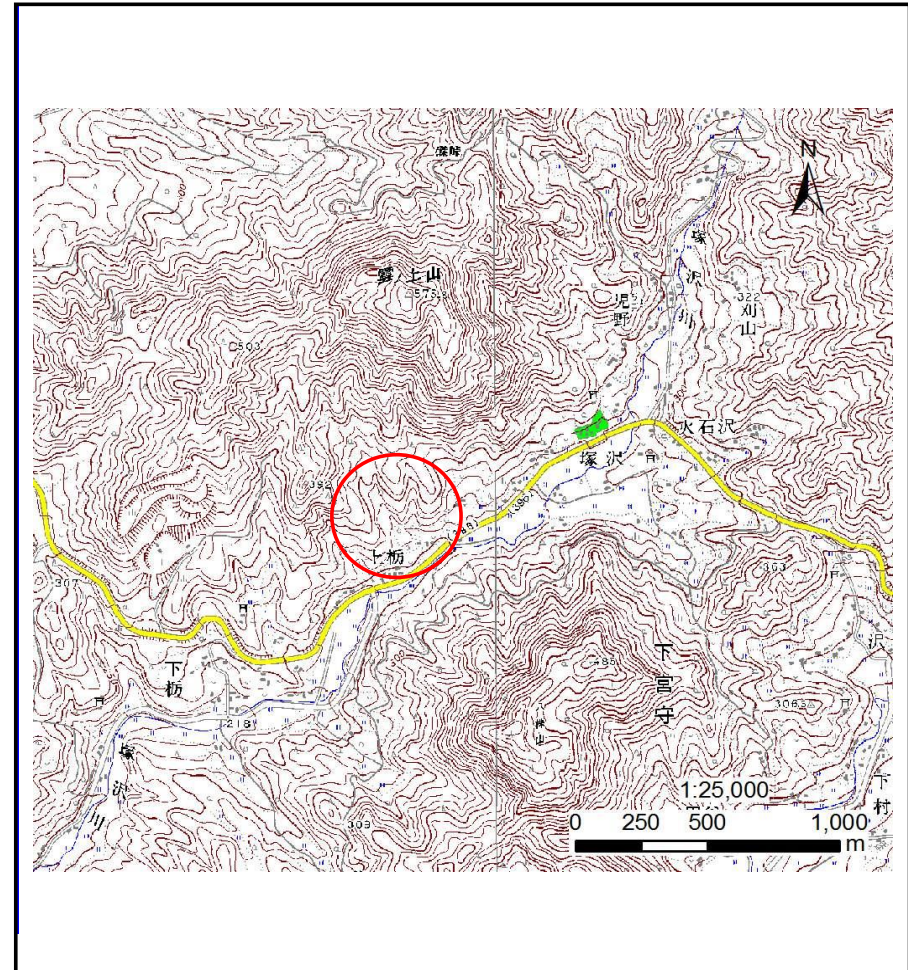
# 土砂災害防止に関する基礎調査(土石流)

表紙 位置,位置図

自然現象の種類	土石流
溪流番号	B124115
水系名	北上川
河川名	宮守川
溪流名	上栃の沢(2)
所在地	遠野市宮守町下宮守上栃
調査機関	県南広域振興局土木部 遠野土木センター



位置図(S=1:200,000)



概況図(S=1:25,000)

# 土石流区域調査

様式3-1 危害のおそれのある土地、著しい危害のおそれのある土地の設定図

調査年度

平成23年度

溪流の位置

溪流番号

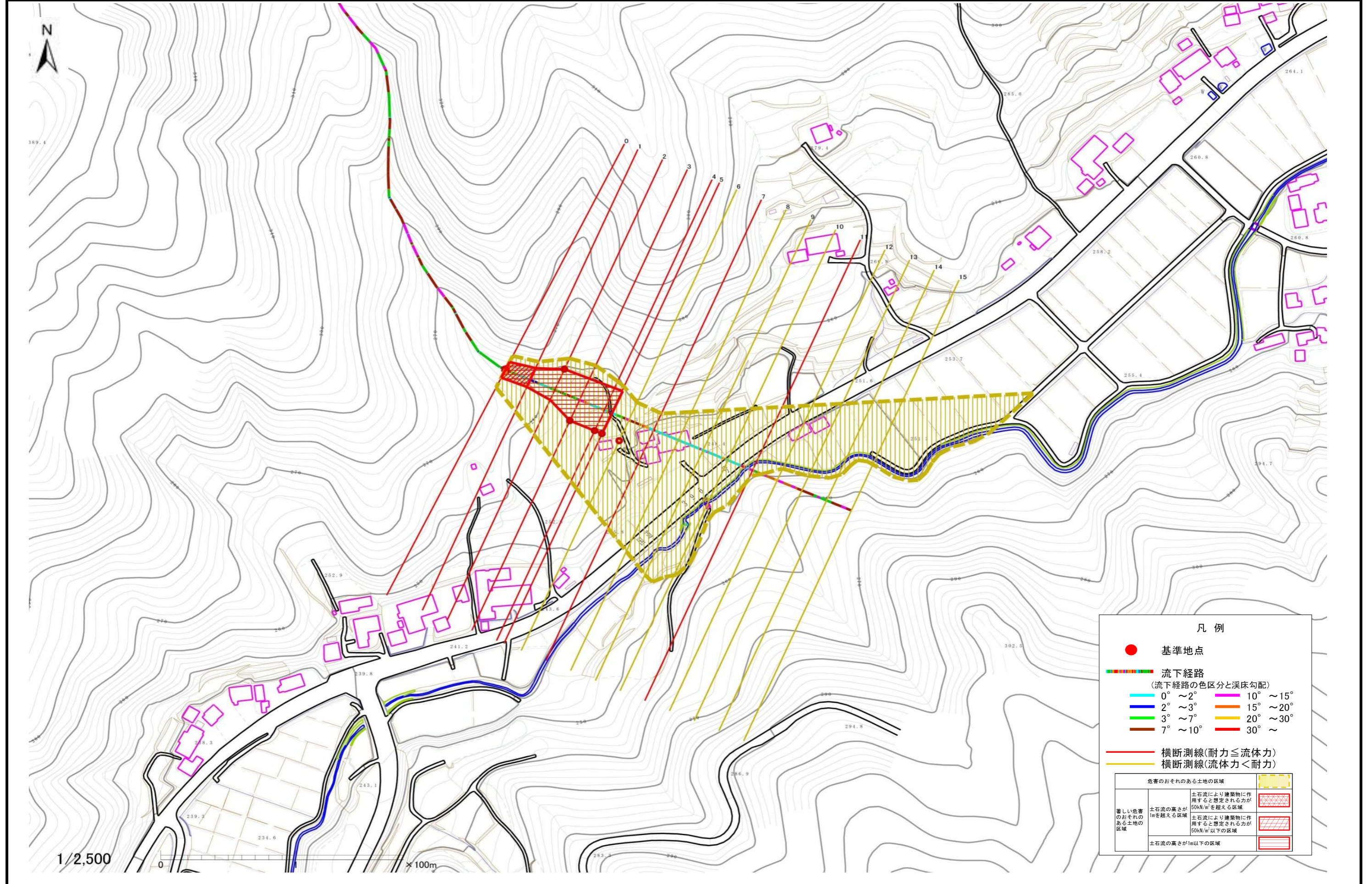
B124115

溪流名

上板の沢(2)

所在地

遠野市宮守町下宮守上板



**凡例**

- 基準地点
- 流下経路  
(流下経路の色区分と溪床勾配)
  - 0° ~ 2°
  - 2° ~ 3°
  - 3° ~ 7°
  - 7° ~ 10°
  - 10° ~ 15°
  - 15° ~ 20°
  - 20° ~ 30°
  - 30° ~
- 横断測線(耐力 ≤ 流体力)
- 横断測線(流体力 < 耐力)

危害のおそれのある土地の区域	
著しい危害のおそれのある土地の区域	土石流の高さ1mを超える区域 土石流により建築物に作用すると想定される力が50kN/m <sup>2</sup> を超える区域
危害のおそれのある土地の区域	土石流の高さ1m以下の区域 土石流により建築物に作用すると想定される力が50kN/m <sup>2</sup> 以下の区域

1/2,500

0 100m

## 土石流区域調書

様式3-2 建築物に作用すると想定される衝撃に関する事項

調査年度	平成24年度
遠野市宮守町下宮守上栃	

溪 流 の 位 置		溪流番号	溪流名		所在地		
		B124115	上栃の沢(2)		遠野市宮守町下宮守上栃		
横断測線番号	土石流の高さh(m)	土石流の流体力Fd(kN/m <sup>2</sup> )	建築物の耐力P2(kN/m <sup>2</sup> )	横断測線番号	土石流の高さh(m)	土石流の流体力Fd(kN/m <sup>2</sup> )	建築物の耐力P2(kN/m <sup>2</sup> )
No.0	1.37	32.87	6.08				
No.1	1.23	25.99	6.55				
No.2	0.76	12.59	9.55				
No.3	0.76	12.07	9.55				
No.4	0.76	10.66	9.54				
No.5	0.77	9.48	9.47				
No.6	0.77	9.30	9.46				
No.7	0.75	9.85	9.69				
No.8	0.77	9.18	9.45				
No.9	0.78	8.19	9.34				
No.10	0.81	6.79	9.09				
No.11	1.06	8.54	7.28				
No.12	1.06	4.12	7.31				