

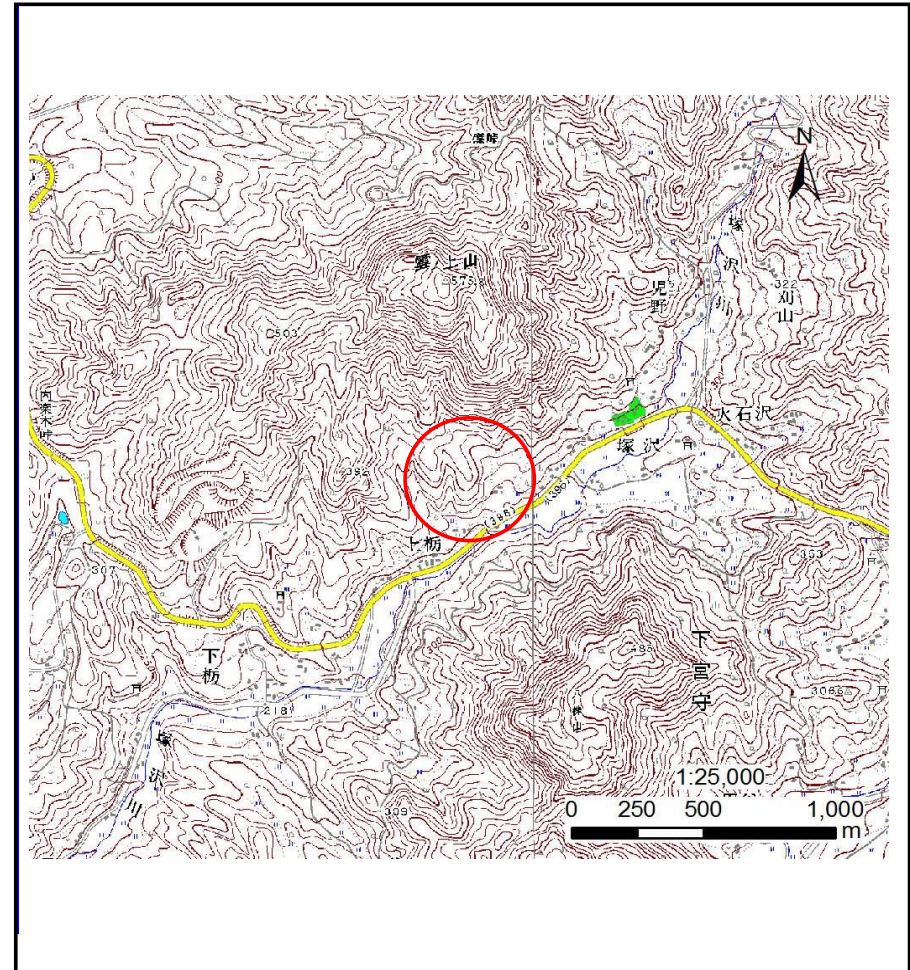
# 土砂災害防止に関する基礎調査(土石流)

表紙 位置位置図

自然現象の種類	土石流
溪流番号	B124114
水系名	北上川
河川名	宮守川
溪流名	上栃の沢
所在地	遠野市宮守町下宮守上栃
調査機関	県南広域振興局土木部 遠野土木センター



位置図(S=1:200,000)



概況図(S=1:25,000)

# 土石流区域調査

様式3-1 危害のおそれのある土地、著しい危害のおそれのある土地の設定図(全体)

調査年度

平成23年度

溪流の位置

溪流番号

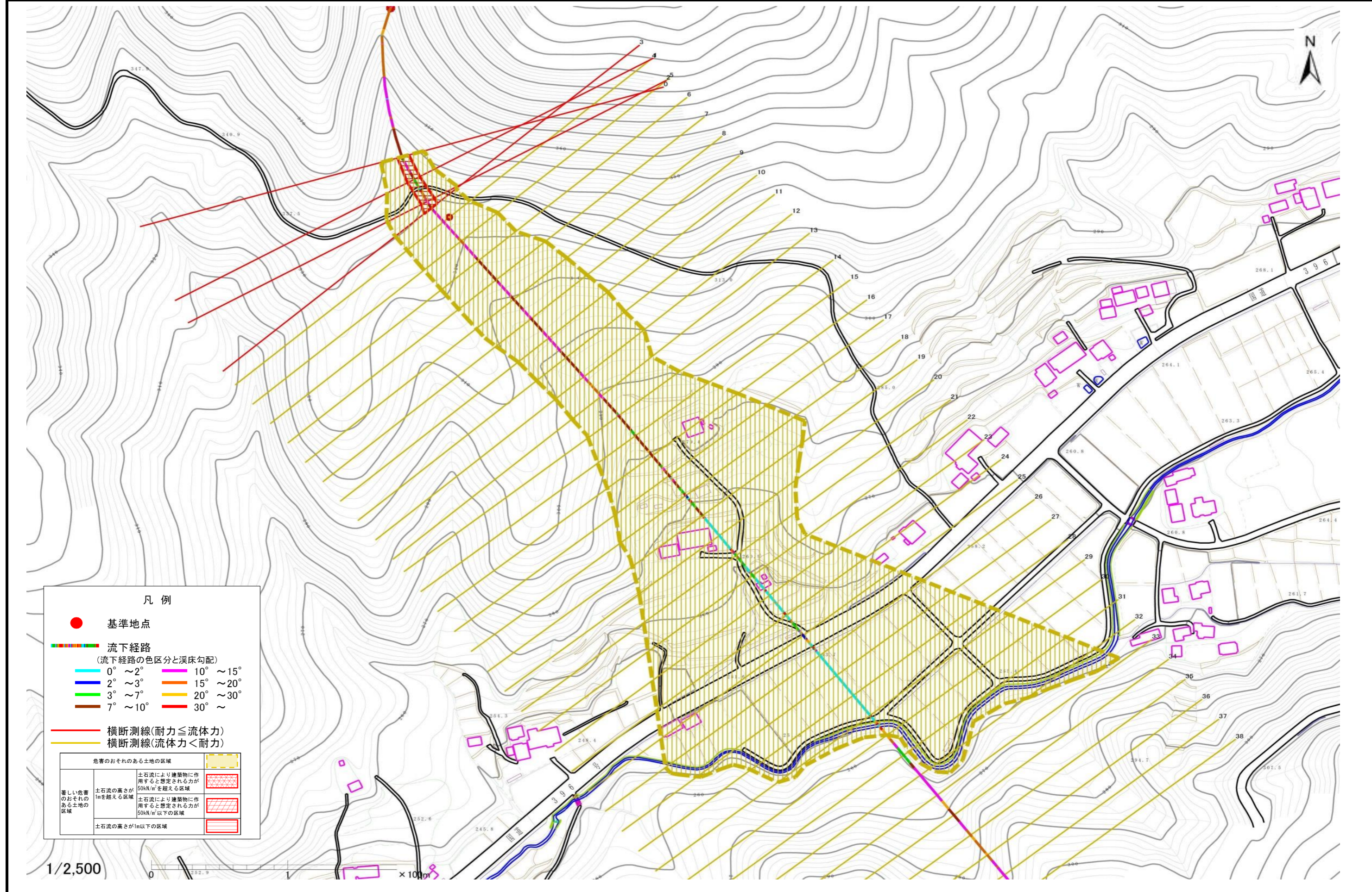
B124114

溪流名

上板の沢

所在地

遠野市宮守町下宮守上板



## 凡例

● 基準地点

流下経路

(流下経路の色区分と渓床勾配)

0° ~ 2°	10° ~ 15°
2° ~ 3°	15° ~ 20°
3° ~ 7°	20° ~ 30°
7° ~ 10°	30° ~

— 横断測線(耐力 $\leq$ 流体力)  
— 横断測線(流体力<耐力)

危害のおそれのある土地の区域	
土石流により建築物に作用すると想定される力が50kN/m <sup>2</sup> を超える区域	
土石流の高さが1mを超える区域	
土石流により建築物に作用すると想定される力が50kN/m <sup>2</sup> 以下の区域	
土石流の高さが1m以下の区域	

1/2,500

0 1 2 3 4 5 6 7 8 9 10 × 100m

## 土石流区域調査

様式3-2 建築物に作用すると想定される衝撃に関する事項

調査年度 平成24年度

溪流の位置	溪流番号	B124114	溪流名	上板の沢	所在地	遠野市宮守町下宮守上板	
横断測線番号	土石流の高さh(m)	土石流の流体力Fd(kN/m <sup>2</sup> )	建築物の耐力P2(kN/m <sup>2</sup> )	横断測線番号	土石流の高さh(m)	土石流の流体力Fd(kN/m <sup>2</sup> )	建築物の耐力P2(kN/m <sup>2</sup> )
No.0	0.49	26.24	14.06	No.27	0.22	2.41	29.43
No.1	0.46	21.30	14.81	No.28	0.22	1.94	29.29
No.2	0.46	19.31	14.68	No.29	0.22	1.59	28.73
No.3	0.42	16.36	16.04	No.30	0.24	1.20	27.28
No.4	0.30	9.40	21.67	No.31	0.32	0.48	20.38
No.5	0.25	6.81	25.43				
No.6	0.26	6.41	25.10				
No.7	0.26	5.88	24.87				
No.8	0.25	5.22	25.86				
No.9	0.25	4.88	26.37				
No.10	0.24	4.54	26.91				
No.11	0.24	4.60	27.08				
No.12	0.24	4.63	27.15				
No.13	0.23	4.75	27.51				
No.14	0.23	4.73	27.44				
No.15	0.24	4.61	27.10				
No.16	0.24	4.52	26.94				
No.17	0.24	4.52	26.96				
No.18	0.24	4.55	27.03				
No.19	0.24	4.55	27.03				
No.20	0.24	4.28	27.30				
No.21	0.23	4.36	27.52				
No.22	0.24	4.25	27.34				
No.23	0.22	3.36	28.61				
No.24	0.22	3.15	28.87				
No.25	0.22	3.06	28.97				
No.26	0.22	2.82	29.20				