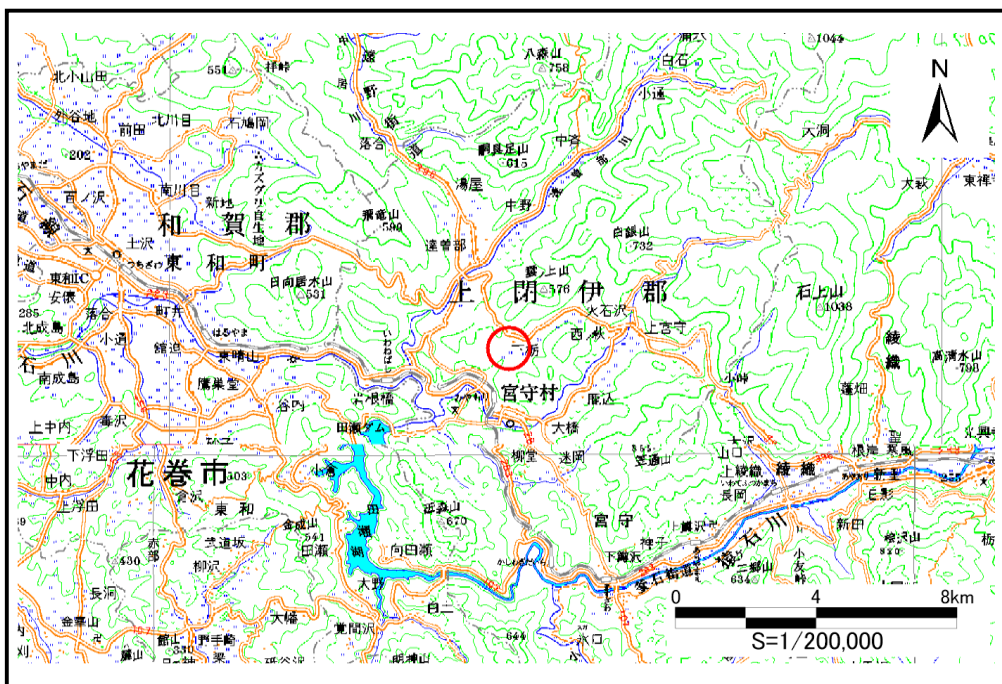


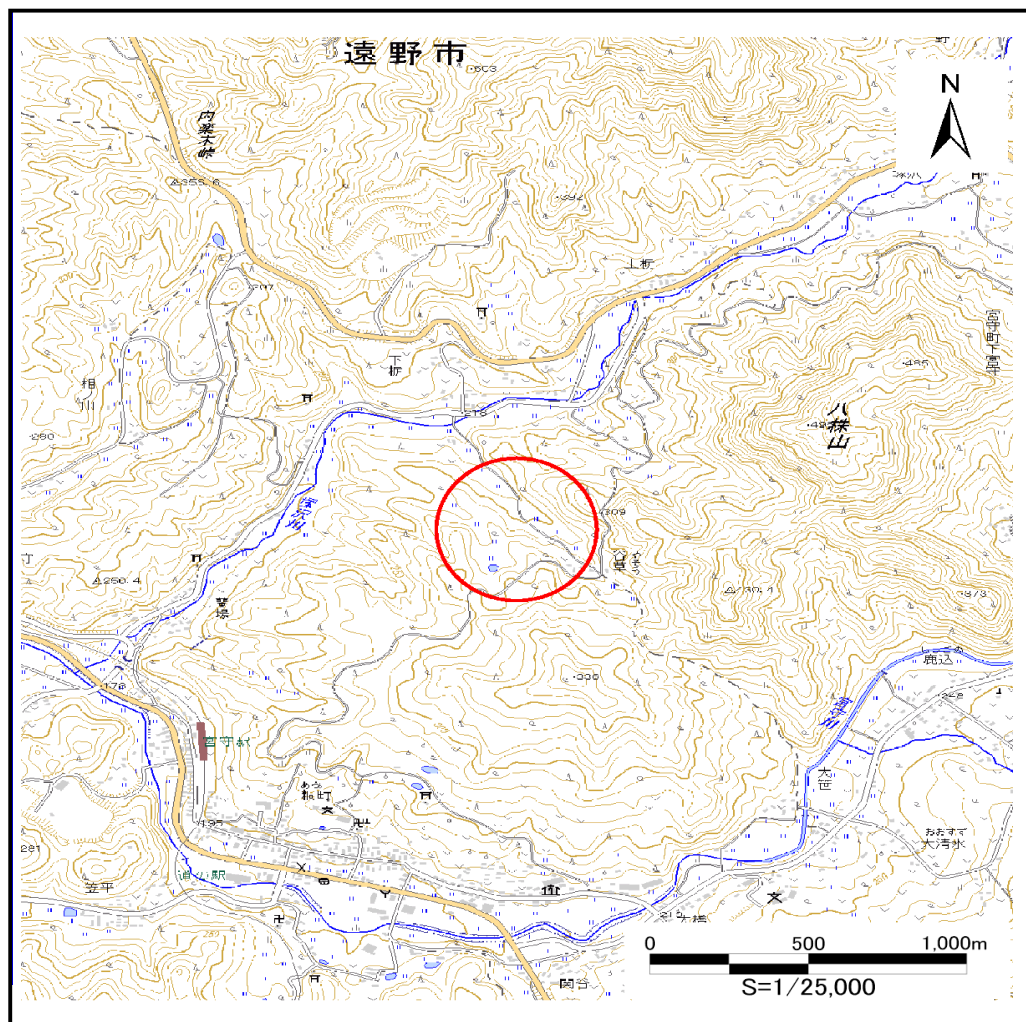
# 土砂災害防止に関する基礎調査(土石流)

表紙 位置,位置図

自然現象の種類	土石流
溪流番号	B124113-5
水系名	北上川
河川名	宮守川
溪流名	谷草の沢
所在地	遠野市宮守町下宮守谷草
調査機関	県南広域振興局遠野土木センター



位置図(S=1:200,000)



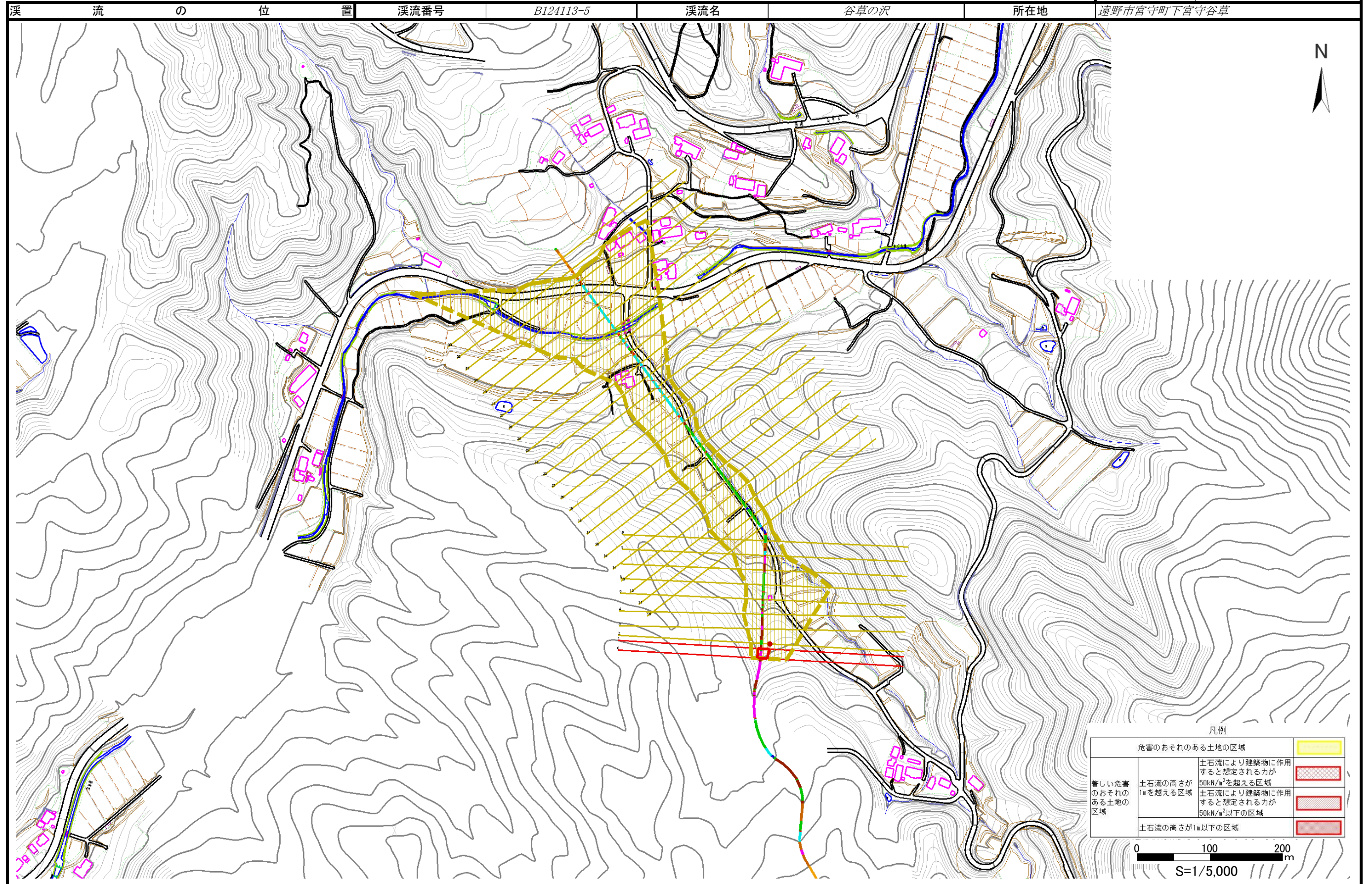
概況図(S=1:25,000)



# 土石流区域調査

様式3-1 危害のおそれのある土地、著しい危害のおそれのある土地の設定図

調査年度 平成24年度

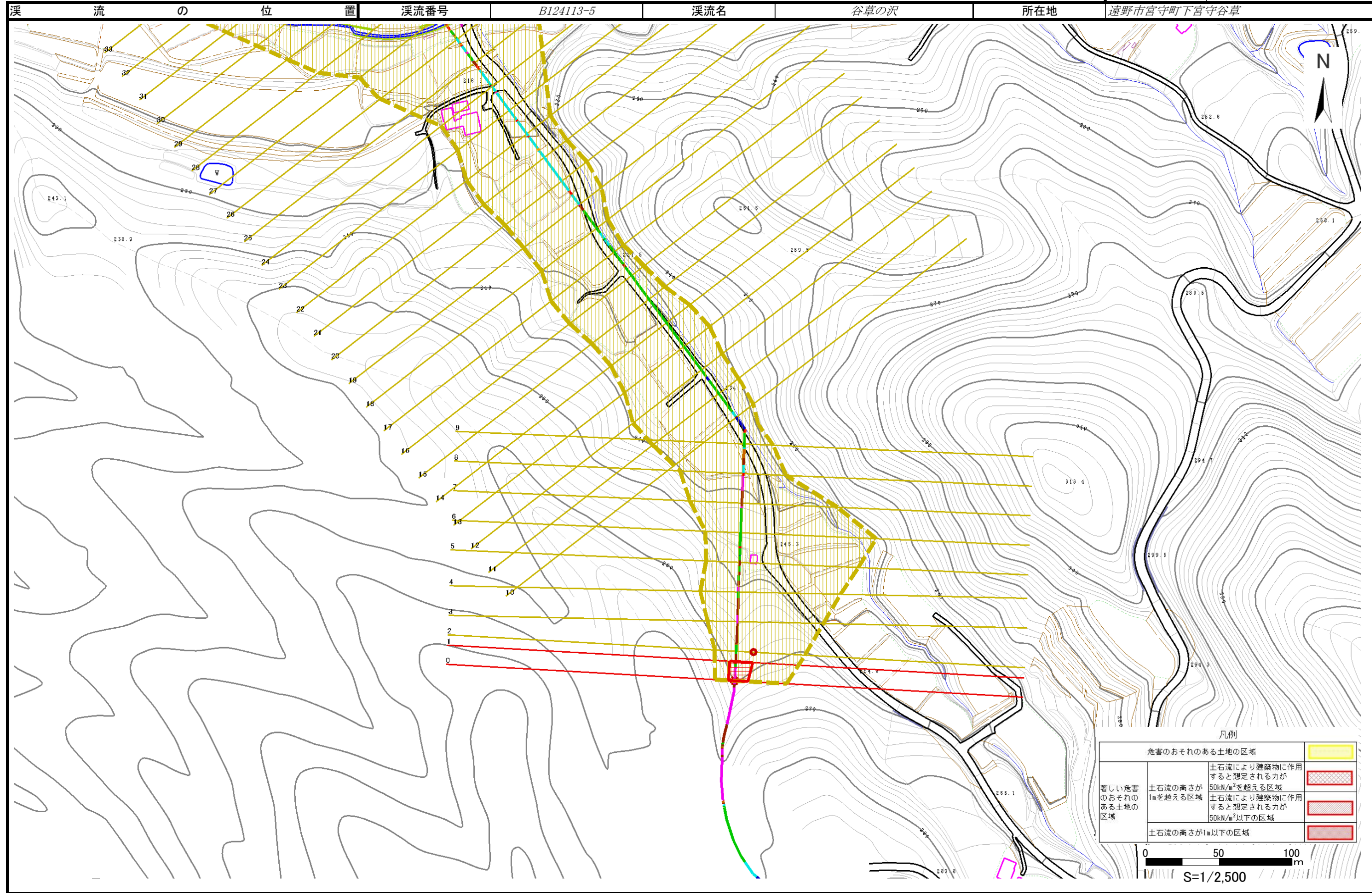




# 土石流区域調書

様式3-1 危害のおそれのある土地、著しい危害のおそれのある土地の設定図(1/2)

調査年度	平成24年度
所在地	遠野市宮守町下宮守草



溪流の位置	溪流番号	B124113-5	溪流名	谷草の沢	所在地
-------	------	-----------	-----	------	-----

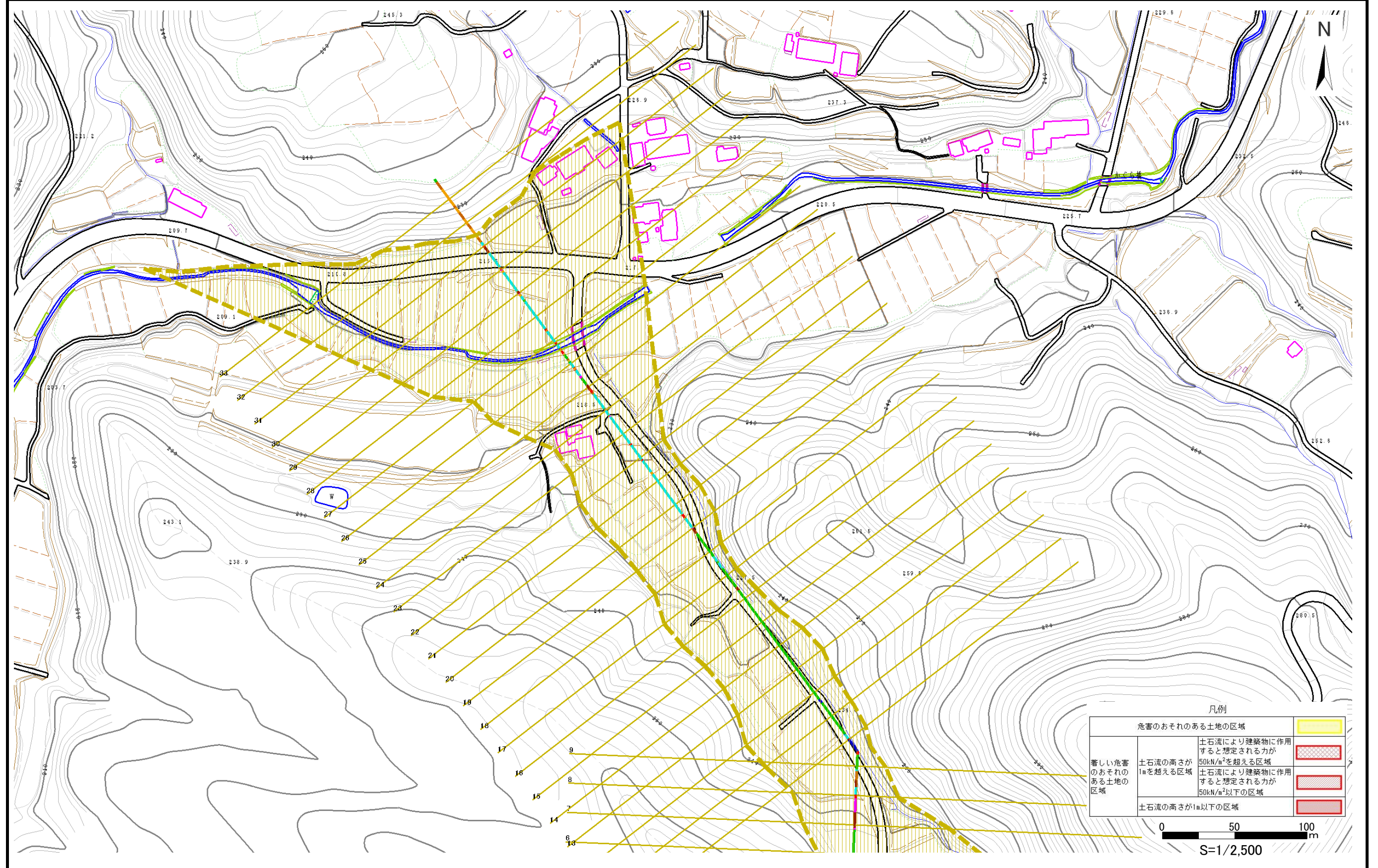


# 土石流区域調査

様式3-1 危害のおそれのある土地、著しい危害のおそれのある土地の設定図(2/2)

調査年度 平成24年度

溪流の位置 溪流番号 B124113-5 溪流名 谷草の沢 所在地 遠野市宮守町下宮守谷草



## 土石流区域調査書

様式3-2 建築物に作用すると想定される衝撃に関する事項

調査年度	平成24年度
所在地	遠野市宮守町下宮守谷草

溪流の位置	溪流番号	B124113-5	溪流名	谷草の沢	所在地	遠野市宮守町下宮守谷草
-------	------	-----------	-----	------	-----	-------------

横断測線番号	土石流の高さh(m)	土石流の流体力Fd(kN/m <sup>2</sup> )	建築物の耐力P2(kN/m <sup>2</sup> )	横断測線番号	土石流の高さh(m)	土石流の流体力Fd(kN/m <sup>2</sup> )	建築物の耐力P2(kN/m <sup>2</sup> )
No.0	0.82	15.68	8.97	No.27	0.67	4.68	10.65
No.1	0.74	13.93	9.80	No.28	0.66	4.76	10.74
No.2	0.57	10.04	12.13	No.29	0.71	4.18	10.15
No.3	0.57	10.08	12.15	No.30	0.81	2.83	9.05
No.4	0.57	10.19	12.21	No.31	0.92	2.04	8.14
No.5	0.56	10.55	12.40	No.32	0.00	0.00	0.00
No.6	0.55	11.14	12.70	No.33	0.00	0.00	0.00
No.7	0.54	11.20	12.74				
No.8	0.54	11.50	12.89				
No.9	0.57	10.35	12.30				
No.10	0.58	9.96	12.09				
No.11	0.57	8.79	12.12				
No.12	0.57	7.95	12.13				
No.13	0.58	7.31	12.11				
No.14	0.58	6.70	12.05				
No.15	0.58	6.25	11.98				
No.16	0.60	5.23	11.72				
No.17	0.60	5.03	11.65				
No.18	0.66	3.53	10.82				
No.19	0.59	4.30	11.80				
No.20	0.77	6.84	9.45				
No.21	0.65	4.96	10.93				
No.22	0.64	5.07	11.03				
No.23	0.64	5.03	10.99				
No.24	0.67	4.69	10.66				
No.25	0.90	7.87	8.28				
No.26	0.68	4.49	10.47				