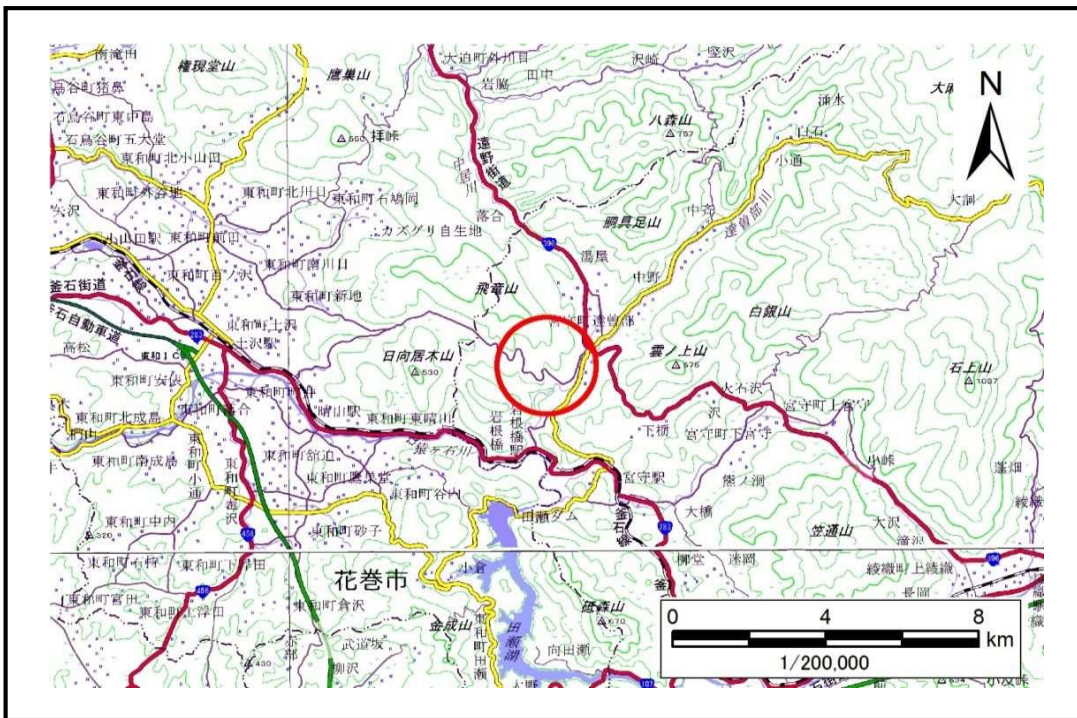


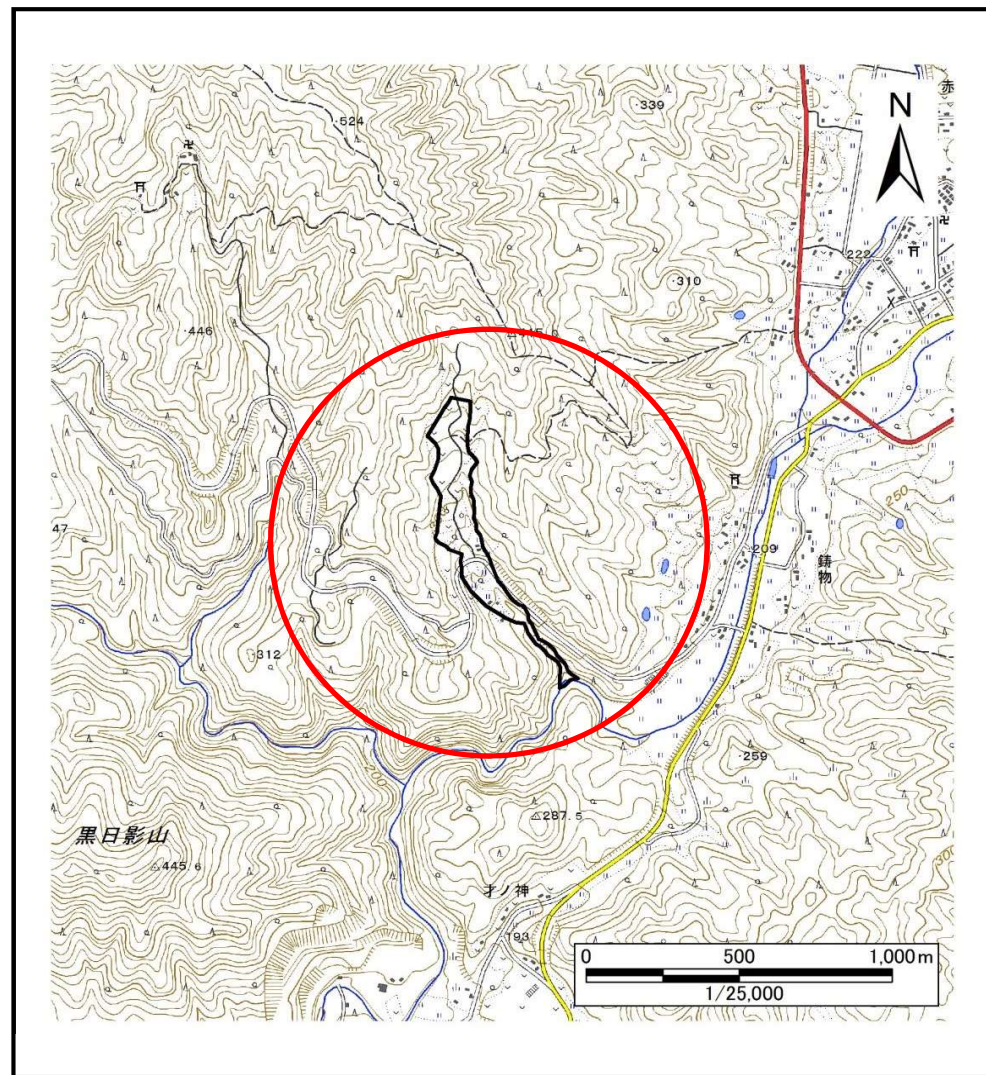
# 土砂災害防止に関する基礎調査(土石流)

表紙 概況,位置図

自然現象の種類	土石流
溪流番号	B124109
水系名	北上川
河川名	達曾部川
溪流名	鑄物の沢(4)
所在地	遠野市宮守町達曾部22地割
調査機関	県南広域振興局 土木部 遠野土木センター



概況図(S=1:200,000)



位置図(S=1:25,000)

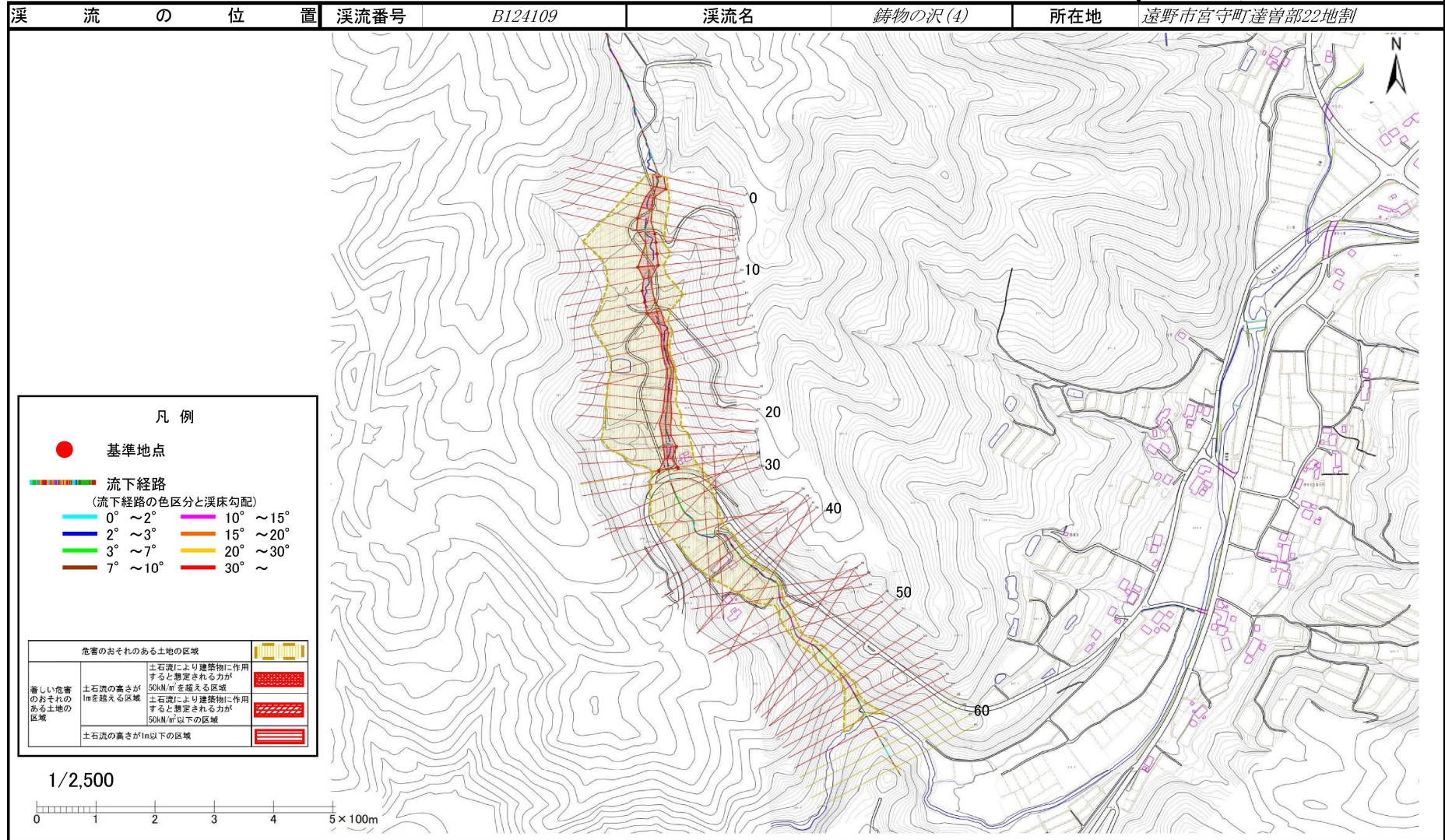
国土地理院の電子地形図200,000『盛岡、一関』及び電子地形図25,000『宮守』を掲載



# 土石流区域調査

様式3-1 危害のおそれのある土地、著しい危害のおそれのある土地の設定図

調査年度 平成29年度



# 土石流区域調査

様式3-2 建築物に作用すると想定される衝撃に関する事項

調査年度 平成29年度

溪流の位置	溪流番号	B124109	溪流名	鑄物の沢(4)	所在地	遠野市宮守町達首部22地割	
横断測線番号	土石流の高さh(m)	土石流の流体力Fd(kN/m <sup>2</sup> )	建築物の耐力P2(kN/m <sup>2</sup> )	横断測線番号	土石流の高さh(m)	土石流の流体力Fd(kN/m <sup>2</sup> )	建築物の耐力P2(kN/m <sup>2</sup> )
No.0	1.05	19.62	7.38	No.27	0.78	9.26	9.31
No.1	0.74	12.12	9.71	No.28	0.76	9.86	9.56
No.2	1.38	25.93	6.05	No.29	1.21	21.14	6.63
No.3	1.06	18.56	7.31	No.30	1.02	17.70	7.51
No.4	0.73	12.08	9.83	No.31	1.05	17.54	7.36
No.5	0.75	11.62	9.67	No.32	1.32	23.05	6.24
No.6	0.72	12.57	10.00	No.33	0.74	10.29	9.74
No.7	0.74	11.89	9.77	No.34	1.04	16.27	7.39
No.8	0.72	12.59	10.01	No.35	1.27	21.95	6.41
No.9	1.25	28.69	6.48	No.36	1.65	29.73	5.41
No.10	0.72	12.35	9.93	No.37	1.37	26.75	6.07
No.11	0.73	12.33	9.92	No.38	1.44	26.04	5.88
No.12	0.70	13.13	10.19	No.39	1.49	24.18	5.74
No.13	1.11	26.89	7.07	No.40	1.27	19.82	6.38
No.14	1.24	28.51	6.52	No.41	0.76	9.68	9.49
No.15	1.41	36.37	5.94	No.42	1.68	30.07	5.35
No.16	1.52	39.09	5.68	No.43	1.47	28.67	5.79
No.17	1.36	33.87	6.09	No.44	1.27	24.96	6.39
No.18	1.47	34.69	5.80	No.45	1.16	23.58	6.81
No.19	1.45	30.18	5.86	No.46	1.25	26.79	6.46
No.20	1.41	31.70	5.96	No.47	1.30	28.52	6.30
No.21	1.15	23.94	6.89	No.48	1.15	26.32	6.88
No.22	1.05	19.66	7.37	No.49	1.05	23.77	7.36
No.23	1.23	19.27	6.53	No.50	1.06	24.03	7.31
No.24	0.77	9.94	9.44	No.51	1.30	33.07	6.28
No.25	1.37	22.61	6.06	No.52	1.42	38.96	5.94
No.26	0.78	9.35	9.33	No.53	1.19	32.10	6.68

