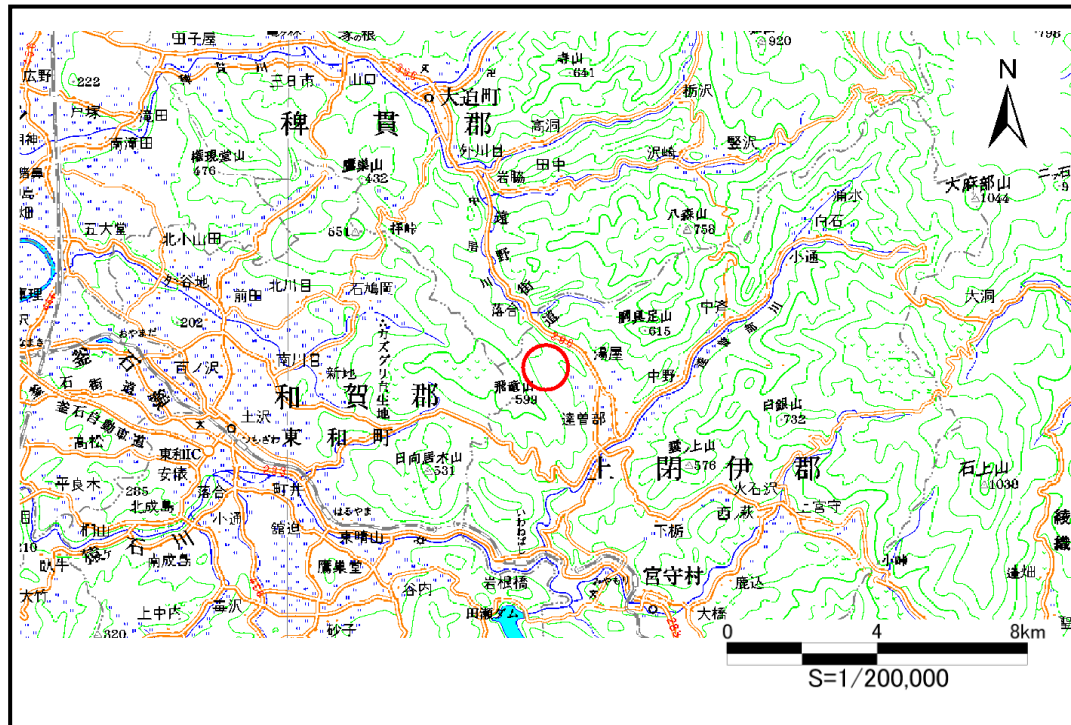


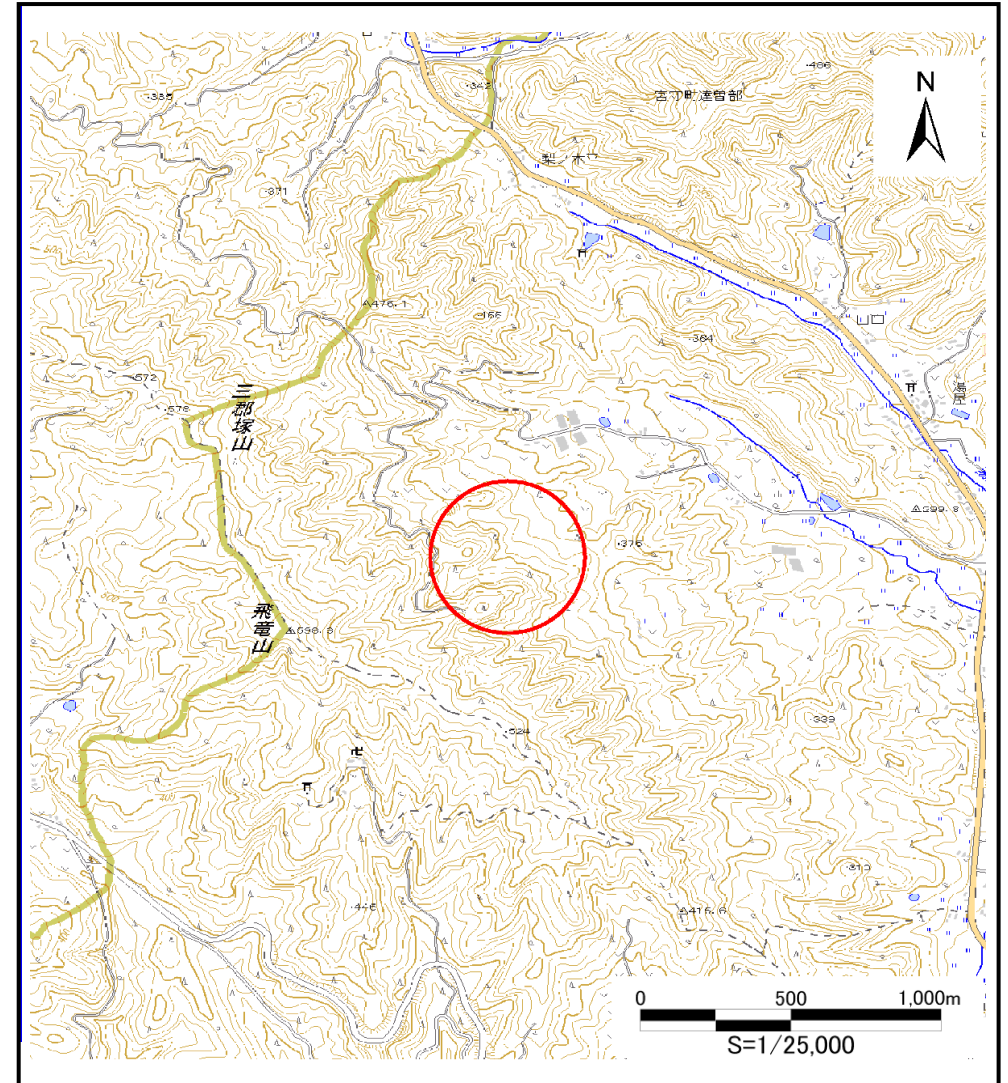
土砂災害防止に関する基礎調査(土石流)

表紙 位置,位置図

自然現象の種類	土石流
溪流番号	B124105
水系名	北上川
河川名	宿川
溪流名	宿の沢(5)
所在地	遠野市宮守町達曾部宿
調査機関	県南広域振興局遠野土木センター



位置図(S=1:200,000)



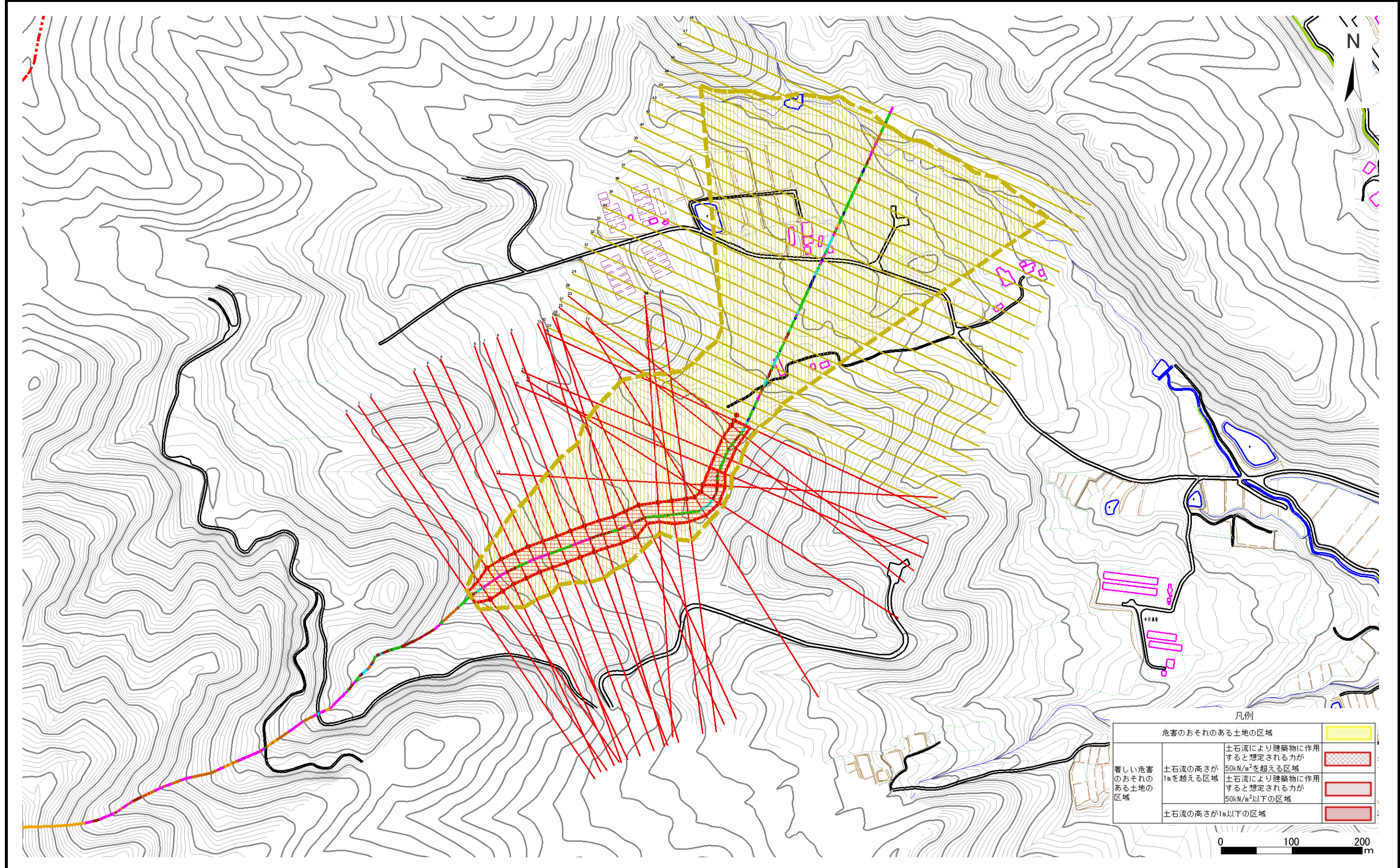
概況図(S=1:25,000)

土石流区域調査

様式3-1 危害のおそれのある土地、著しい危害のおそれのある土地の設定図

調査年度 平成24年度

溪流の位置	溪流番号	B124105	溪流名	宿の沢(5)	所在地	遠野市宮守町達曾部宿
-------	------	---------	-----	--------	-----	------------



凡例

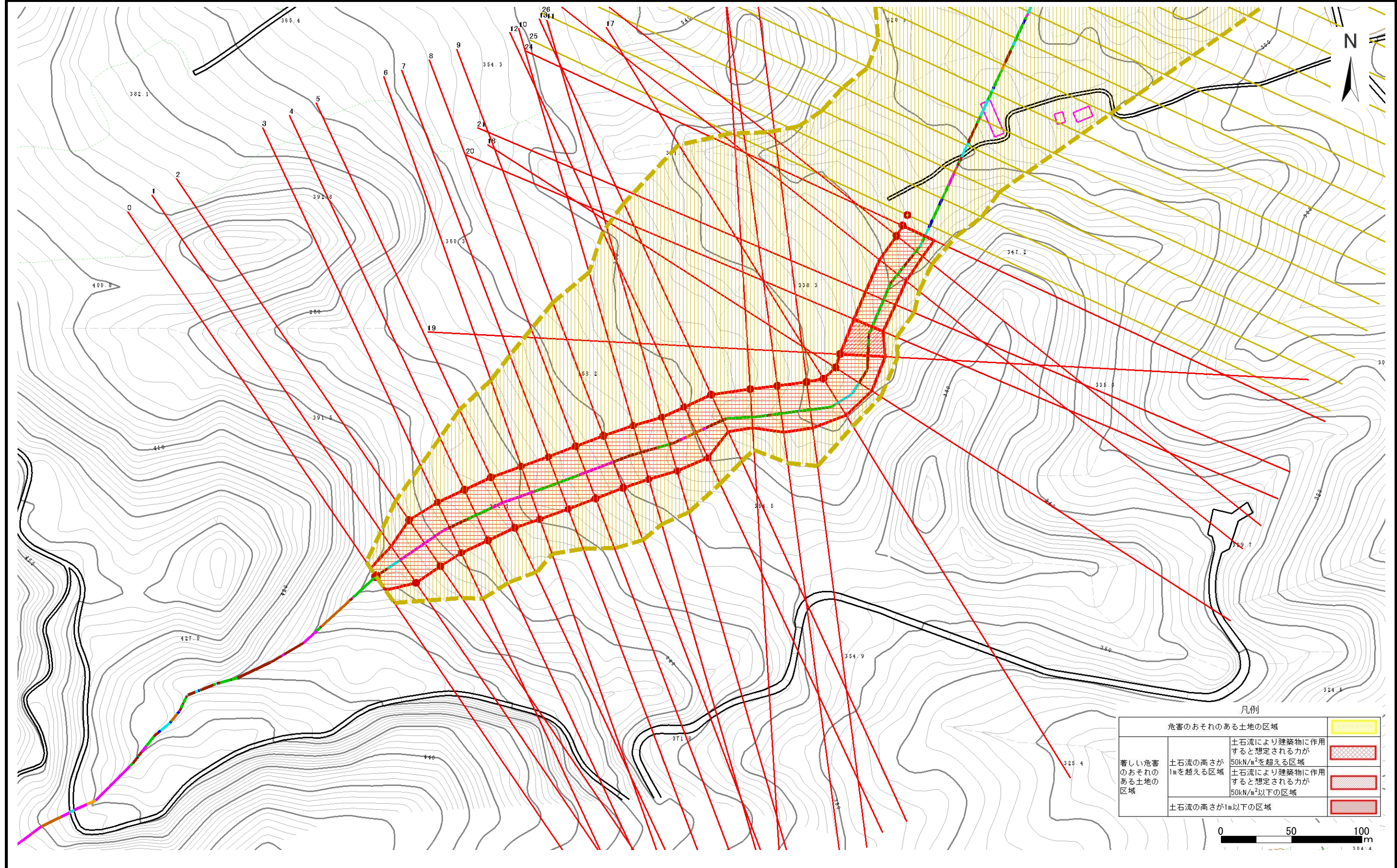
危害のおそれのある土地の区域		
著しい危害のおそれのある土地の区域	土石流により建築物に作用すると想定される力が50kN/m ² を超える区域	
	土石流により建築物に作用すると想定される力が50kN/m ² 以下の区域	
	土石流の高さが1m以下の区域	

土石流区域調査

様式3-1 危害のおそれのある土地、著しい危害のおそれのある土地の設定図(1/2)

調査年度 平成24年度

溪流番号	B124105	溪流名	宿の沢(5)	所在地	遠野市宮守町達曾部宿
------	---------	-----	--------	-----	------------

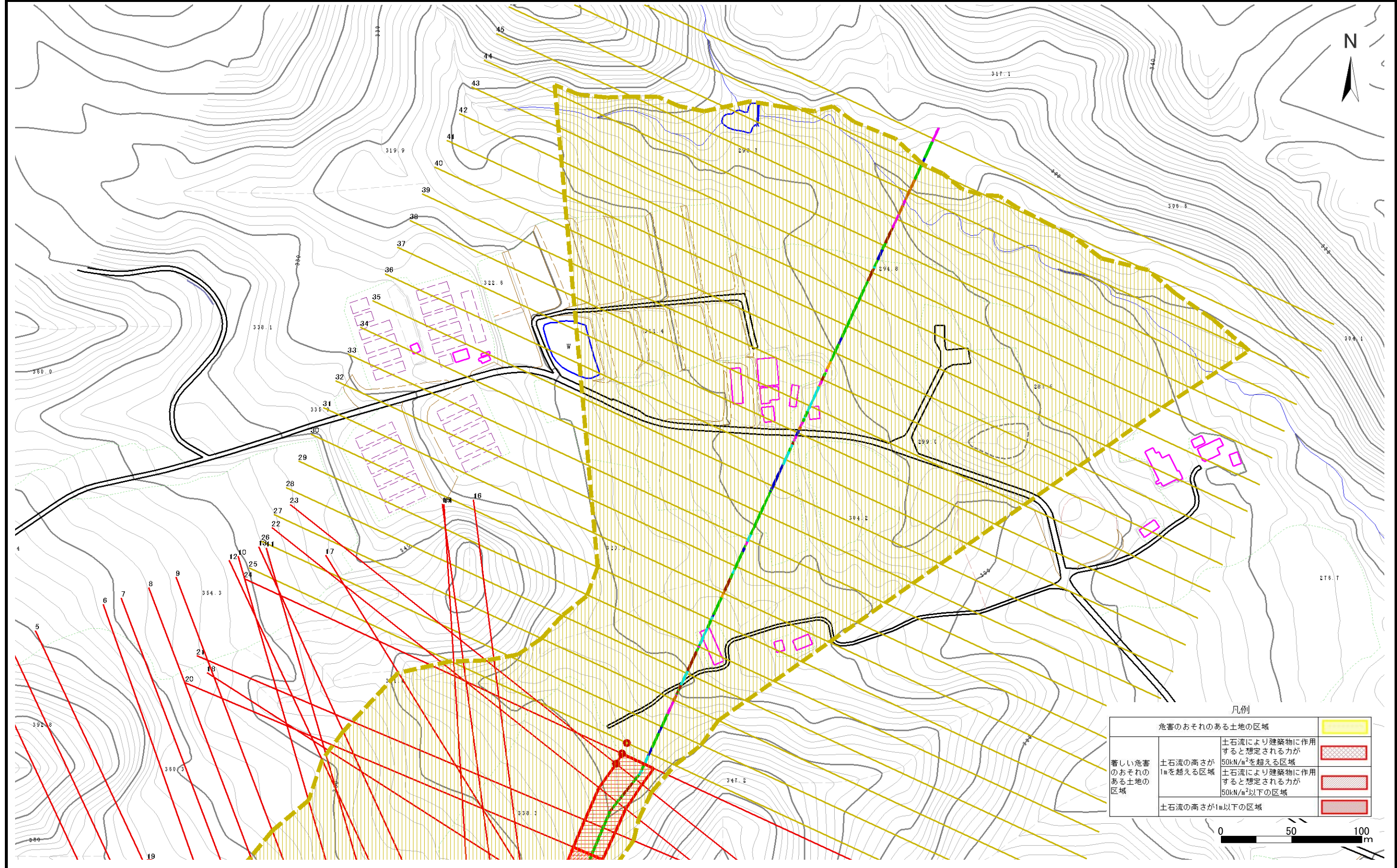


土石流区域調査

様式3-1 危害のおそれのある土地、著しい危害のおそれのある土地の設定図(2/2)

調査年度 平成24年度

溪流番号	B124105	溪流名	宿の沢(5)	所在地	遠野市宮守町達曾部宿
------	---------	-----	--------	-----	------------



土石流区域調査

様式3-2 建築物に作用すると想定される衝撃に関する事項

調査年度	平成24年度
所在地	遠野市宮守町達曾部宿

渓流の位置	渓流番号	B124105	渓流名	宿の沢(5)	所在地	調査年度	平成24年度
横断測線番号	土石流の高さh(m)	土石流の流体力Fd(kN/m ²)	建築物の耐力P2(kN/m ²)	横断測線番号	土石流の高さh(m)	土石流の流体力Fd(kN/m ²)	建築物の耐力P2(kN/m ²)
No.0	1.16	29.03	6.81	No.27	0.78	8.70	9.32
No.1	0.74	15.58	9.76	No.28	0.78	8.73	9.33
No.2	0.73	16.04	9.88	No.29	0.75	9.48	9.66
No.3	0.72	16.64	10.04	No.30	0.78	8.81	9.36
No.4	0.71	16.69	10.05	No.31	0.78	8.80	9.36
No.5	0.71	16.75	10.07	No.32	0.77	8.91	9.41
No.6	0.71	16.98	10.13	No.33	0.78	8.82	9.37
No.7	0.72	16.63	10.04	No.34	0.79	8.43	9.19
No.8	0.73	15.96	9.86	No.35	0.78	8.79	9.36
No.9	0.74	15.46	9.77	No.36	0.78	8.74	9.33
No.10	0.73	15.71	9.84	No.37	0.80	8.29	9.14
No.11	0.72	16.10	9.94	No.38	0.79	8.58	9.27
No.12	0.72	16.09	9.94	No.39	0.82	7.02	8.92
No.13	0.73	16.02	9.92	No.40	0.77	7.98	9.40
No.14	0.72	16.05	9.93	No.41	0.79	7.74	9.28
No.15	0.73	15.75	9.85	No.42	0.80	7.48	9.15
No.16	0.73	14.57	9.83	No.43	0.80	7.52	9.17
No.17	0.73	14.07	9.86	No.44	0.79	7.60	9.21
No.18	0.72	12.52	9.93	No.45	0.77	8.05	9.43
No.19	0.72	11.87	9.95	No.46	0.76	8.30	9.56
No.20	1.02	17.74	7.55	No.47	0.84	6.45	8.78
No.21	1.00	16.71	7.66	No.48	0.91	4.81	8.22
No.22	0.98	14.35	7.79				
No.23	0.78	9.88	9.29				
No.24	0.79	9.33	9.25				
No.25	0.79	8.84	9.20				
No.26	0.80	8.31	9.14				