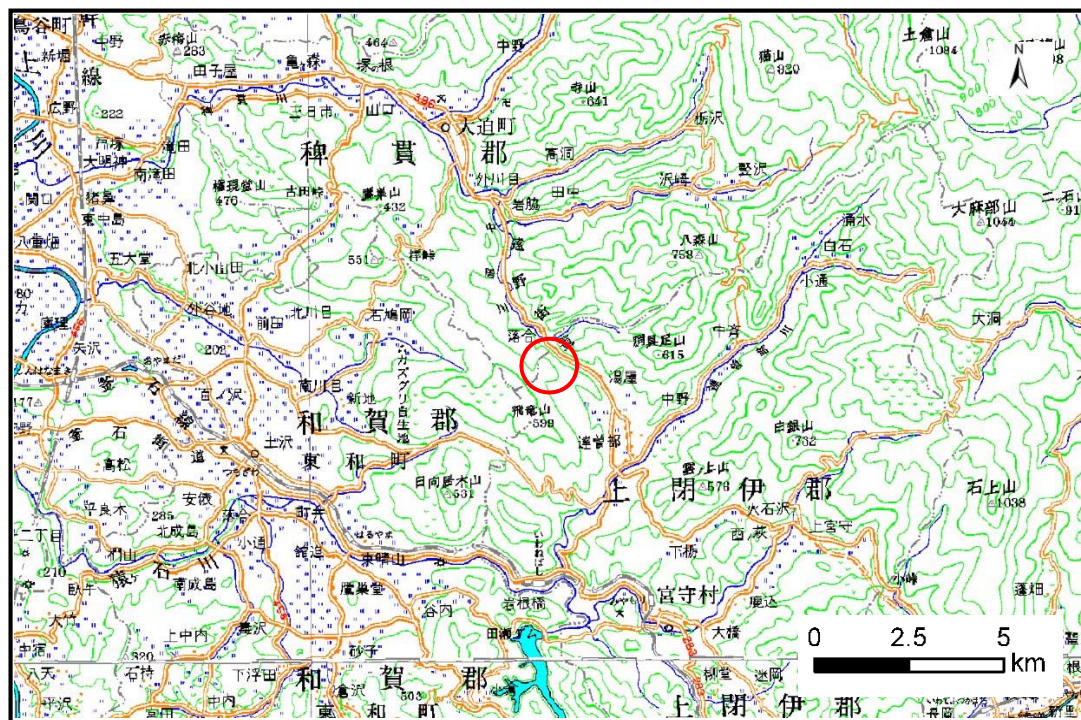


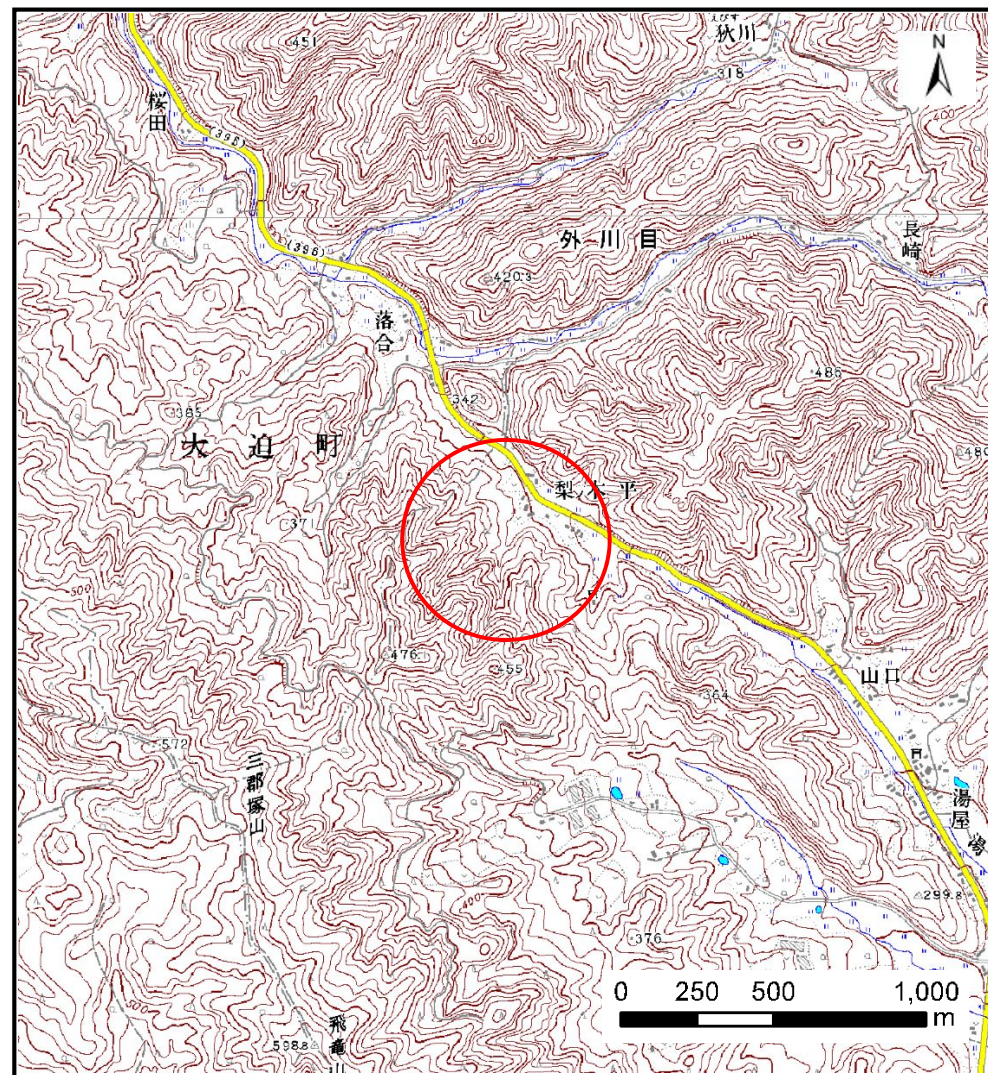
土砂災害防止に関する基礎調査(土石流)

表紙 概況,位置図

自然現象の種類	土石流
溪流番号	B124103
水系名	北上川
河川名	宿川
溪流名	梨ノ木平の沢(4)
所在地	遠野市宮守町達曽部4地割
調査機関	県南広域振興局土木部 遠野土木センター



位置図(S=1:200,000)



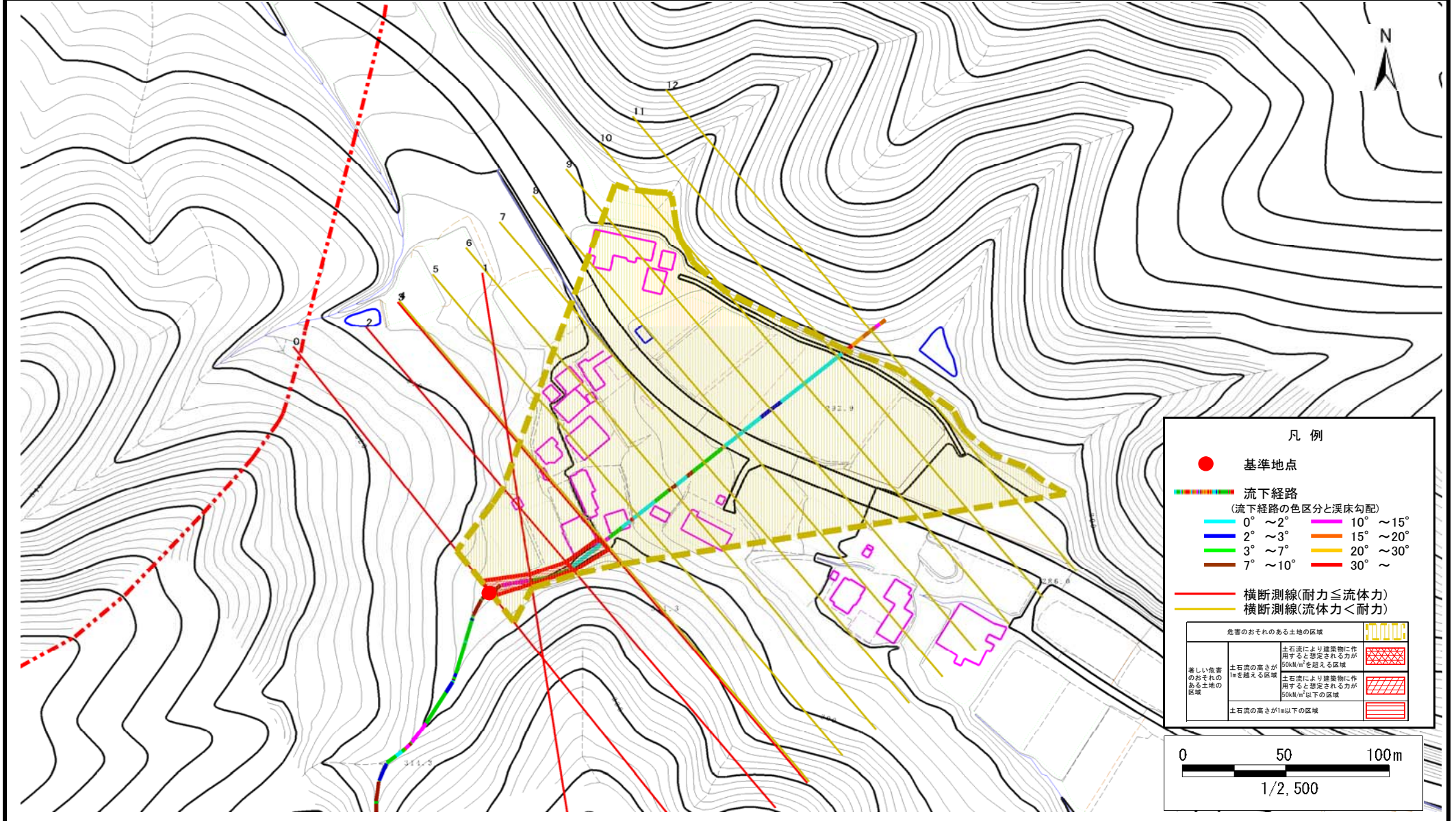
概況図(S=1:25,000)

土石流区域調査

様式3-1 危害のおそれのある土地、著しい危害のおそれのある土地の設定図

調査年度	平成27年度
所在地	遠野市宮守町達首部4地割

溪流の位置	溪流番号	B124103	溪流名	梨ノ木平の沢(4)	所在地	遠野市宮守町達首部4地割
-------	------	---------	-----	-----------	-----	--------------



土石流区域調書

様式3-2 建築物に作用すると想定される衝撃に関する事項

調査年度 平成27年度

渓流の位置	溪流番号	B124103	溪流名	梨ノ木平の沢(4)	所在地	遠野市宮守町達首部4地割
-------	------	---------	-----	-----------	-----	--------------

横断測線番号	土石流の高さh(m)	土石流の流体力Fd(kN/m ²)	建築物の耐力P2(kN/m ²)	横断測線番号	土石流の高さh(m)	土石流の流体力Fd(kN/m ²)	建築物の耐力P2(kN/m ²)
No.0	0.78	15.69	9.34				
No.1	1.14	25.91	6.93				
No.2	1.03	20.76	7.44				
No.3	0.89	14.39	8.41				
No.4	0.69	10.03	10.35				
No.5	0.53	5.53	13.03				
No.6	0.53	5.16	12.94				
No.7	0.54	5.01	12.89				
No.8	0.54	4.70	12.78				
No.9	0.55	4.50	12.69				
No.10	0.55	4.16	12.53				
No.11	0.57	3.54	12.12				
No.12	0.00	0.00	0.00				