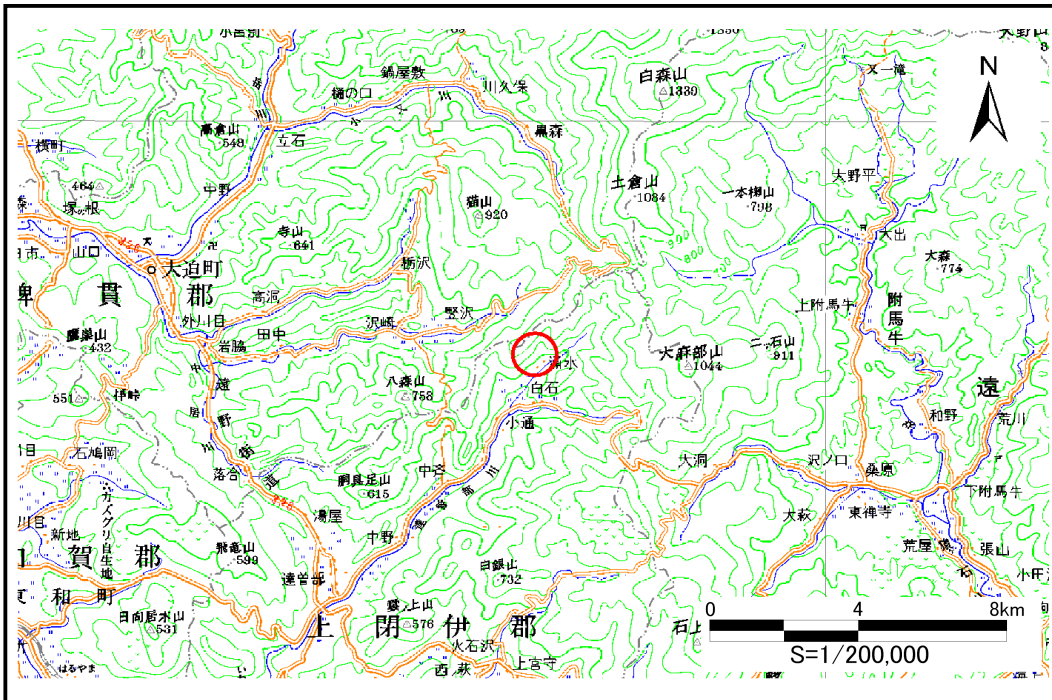


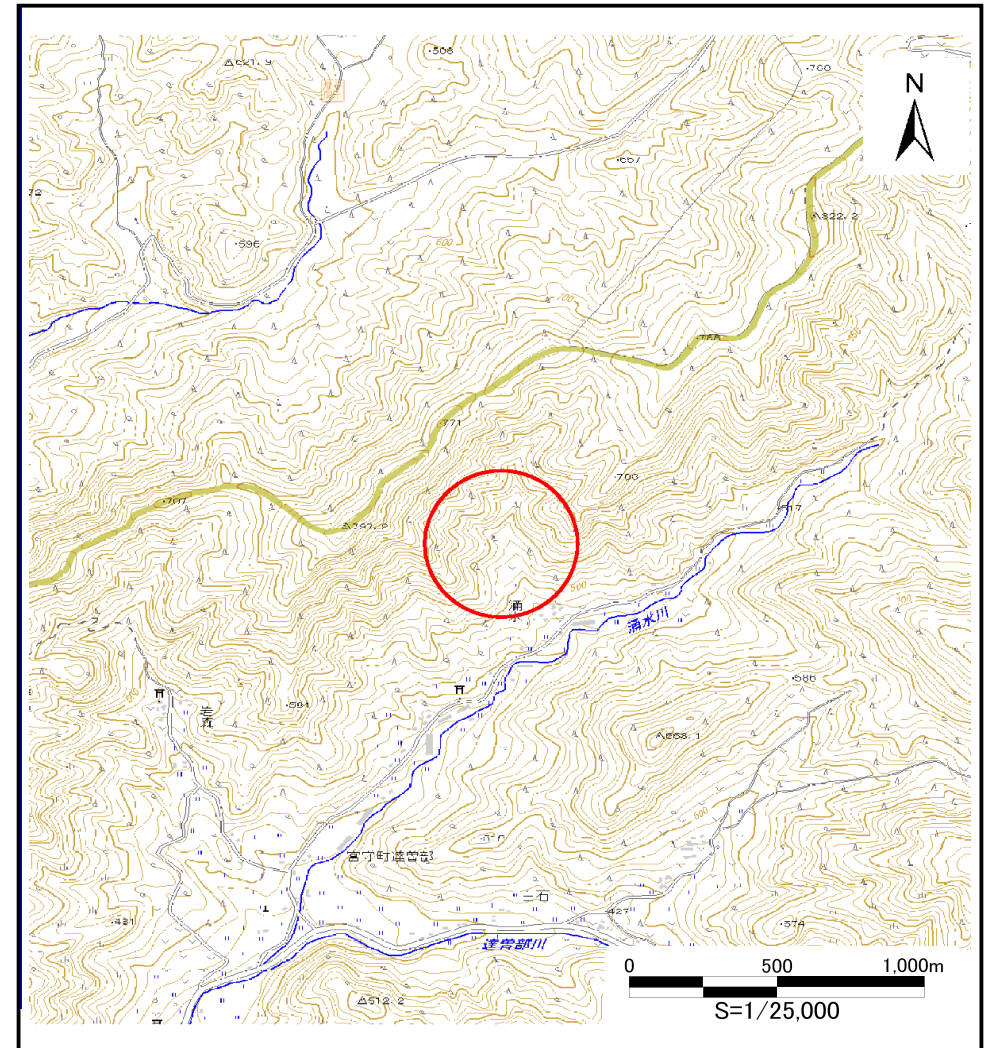
土砂災害防止に関する基礎調査(土石流)

表紙 位置,位置図

自然現象の種類	土石流
溪流番号	B113105-2
水系名	北上川
河川名	達曽部川
溪流名	涌水の沢
所在地	遠野市宮守町達曽部涌水
調査機関	県南広域振興局遠野土木センター



位置図(S=1:200,000)



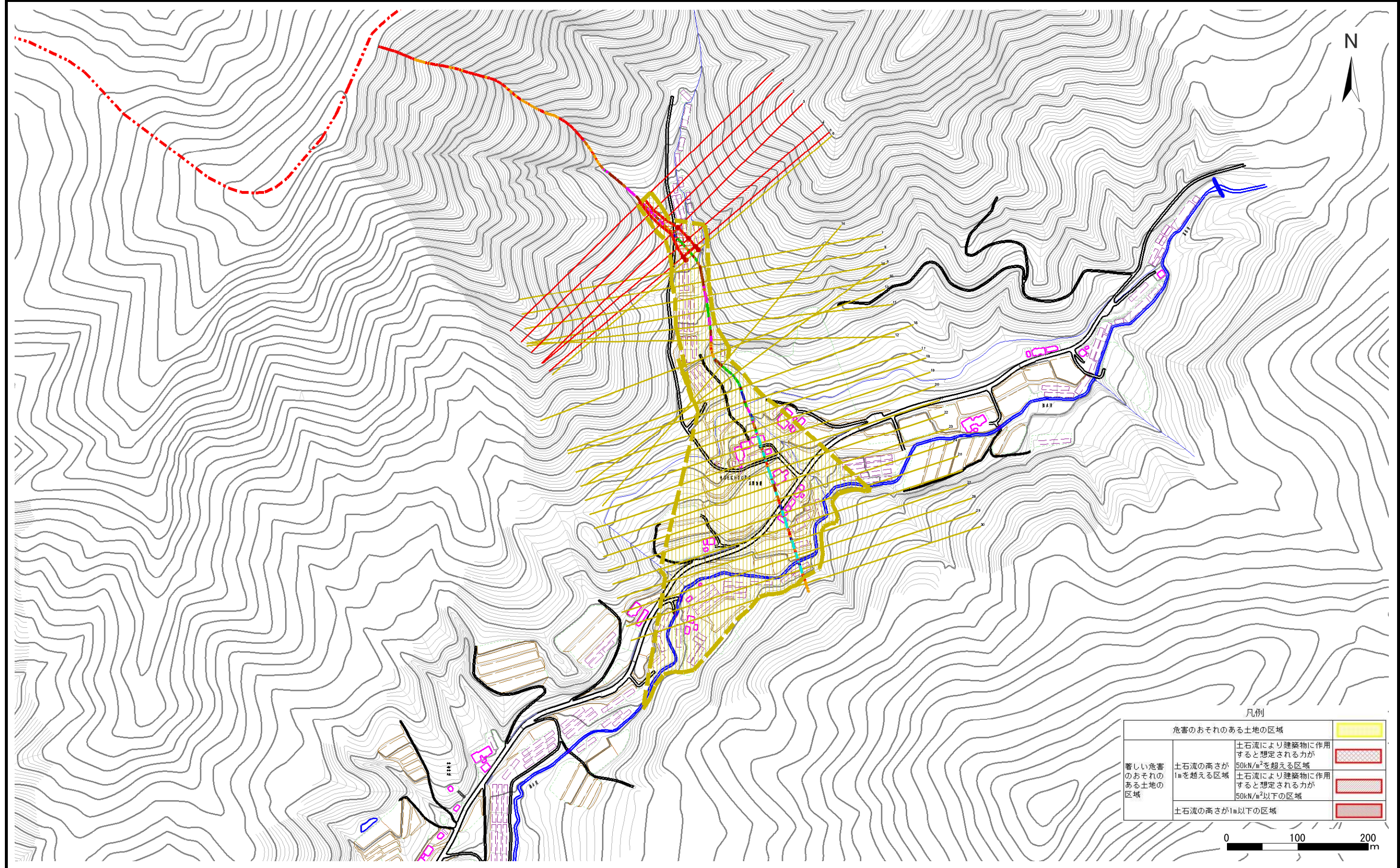
概況図(S=1:25,000)

土石流区域調査

様式3-1 危害のおそれのある土地、著しい危害のおそれのある土地の設定図

調査年度	平成24年度
所在地	遠野市宮守町達曾部涌水

溪流番号	B113105-2	溪流名	涌水の沢
溪流の位置			

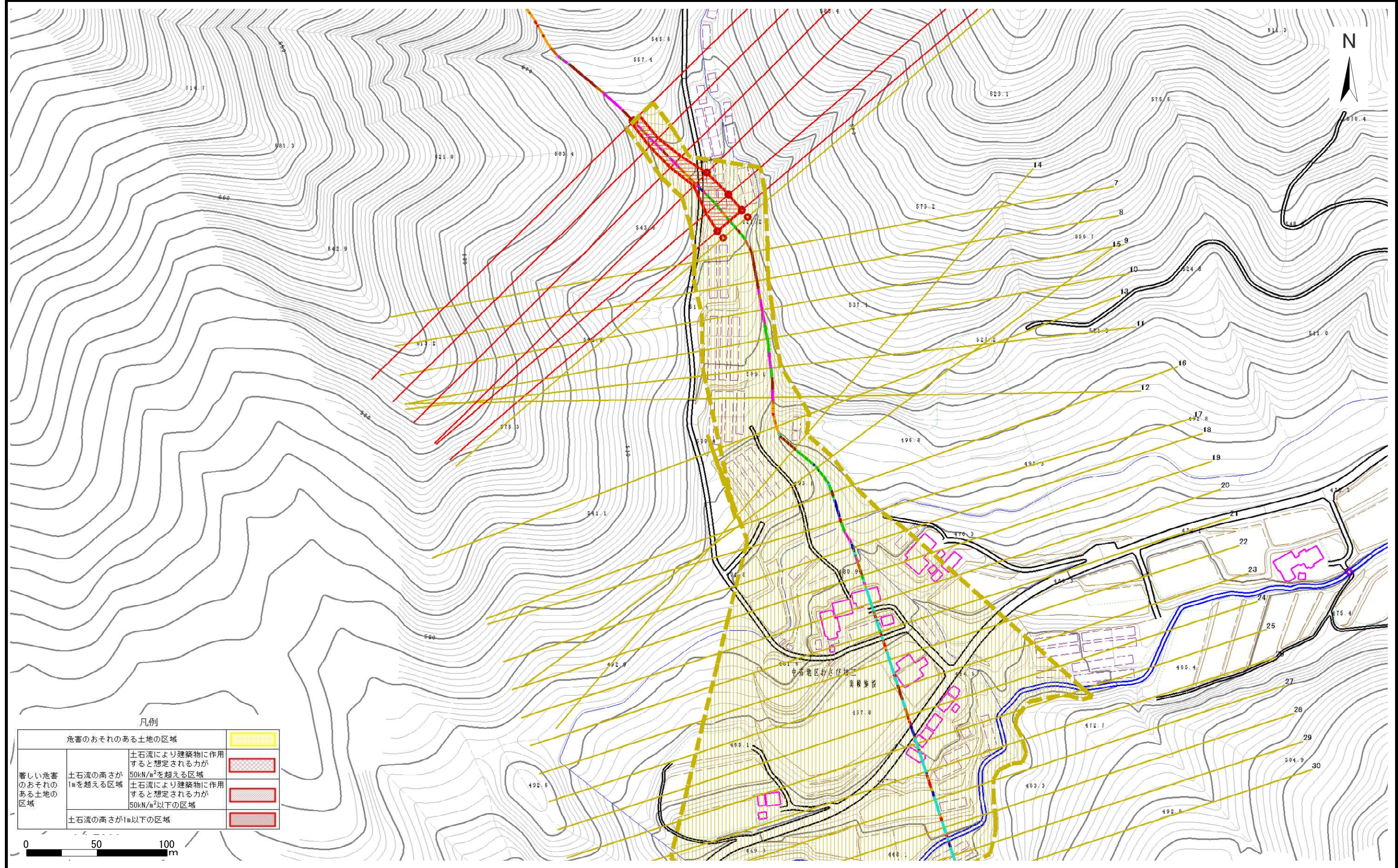


土石流区域調査

様式3-1 危害のおそれのある土地、著しい危害のおそれのある土地の設定図(1/2)

調査年度 平成24年度

溪流の位置	溪流番号	溪流名	湧水の沢	所在地
	B113105-2			遠野市宮守町達曾部湧水

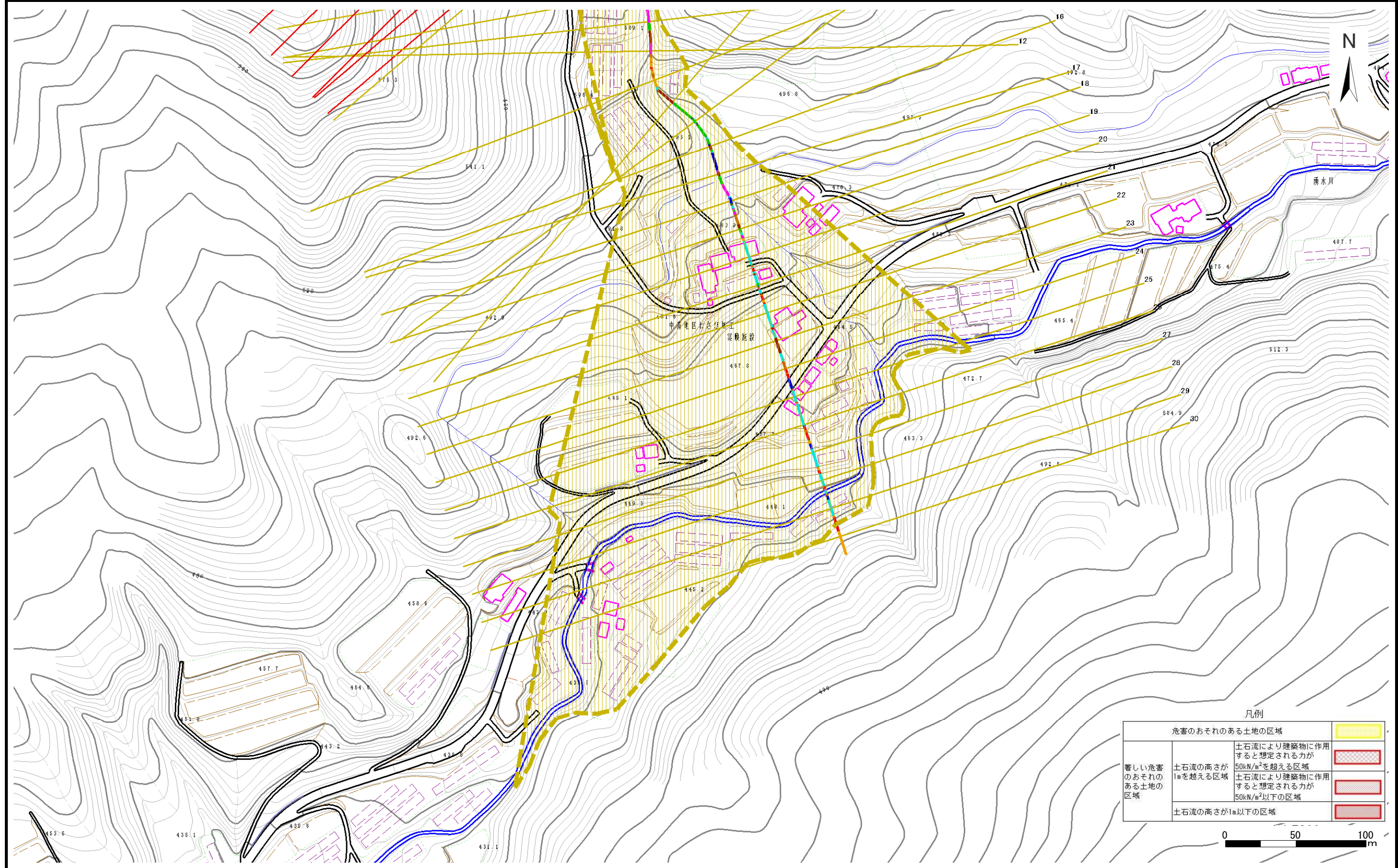


土石流区域調査

様式3-1 危害のおそれのある土地、著しい危害のおそれのある土地の設定図(2/2)

調査年度 平成24年度

溪流番号	B113105-2	溪流名	涌水の沢	所在地	遠野市宮守町達曾部涌水
------	-----------	-----	------	-----	-------------



凡例

危害のおそれのある土地の区域		
著しい危害のおそれのある土地の区域	土石流により建築物に作用すると想定される力が50kN/m ² を超える区域	
	土石流の高さが1mを超える区域	
	土石流により建築物に作用すると想定される力が50kN/m ² 以下の区域	
	土石流の高さが1m以下の区域	

土石流区域調査

様式3-2 建築物に作用すると想定される衝撃に関する事項

調査年度 平成24年度

溪流の位置	溪流番号	B113105-2	溪流名	涌水の沢	所在地		
					遠野市宮守町達首部涌水		
横断測線番号	土石流の高さh(m)	土石流の流体力Fd(kN/m ²)	建築物の耐力P2(kN/m ²)	横断測線番号	土石流の高さh(m)	土石流の流体力Fd(kN/m ²)	建築物の耐力P2(kN/m ²)
No.0	0.76	54.07	9.57	No.27	0.27	3.80	24.44
No.1	0.73	48.85	9.81	No.28	0.27	3.79	24.39
No.2	0.64	38.34	11.01	No.29	0.27	3.65	23.97
No.3	0.42	19.94	15.94	No.30	0.30	2.55	21.94
No.4	0.44	18.20	15.29				
No.5	0.43	16.82	15.64				
No.6	0.35	12.25	18.83				
No.7	0.23	5.75	27.69				
No.8	0.21	4.40	30.75				
No.9	0.21	4.48	31.03				
No.10	0.21	4.29	31.02				
No.11	0.20	4.01	31.74				
No.12	0.50	12.61	13.61				
No.13	0.30	7.13	21.82				
No.14	0.31	6.86	21.44				
No.15	0.43	10.16	15.77				
No.16	0.31	6.08	21.32				
No.17	0.41	8.08	16.48				
No.18	0.45	9.26	15.02				
No.19	0.31	5.32	21.42				
No.20	0.30	4.87	21.71				
No.21	0.30	4.64	21.85				
No.22	0.29	4.86	22.33				
No.23	0.29	3.66	22.24				
No.24	0.29	3.11	22.24				
No.25	0.28	3.43	23.27				
No.26	0.28	3.42	23.25				