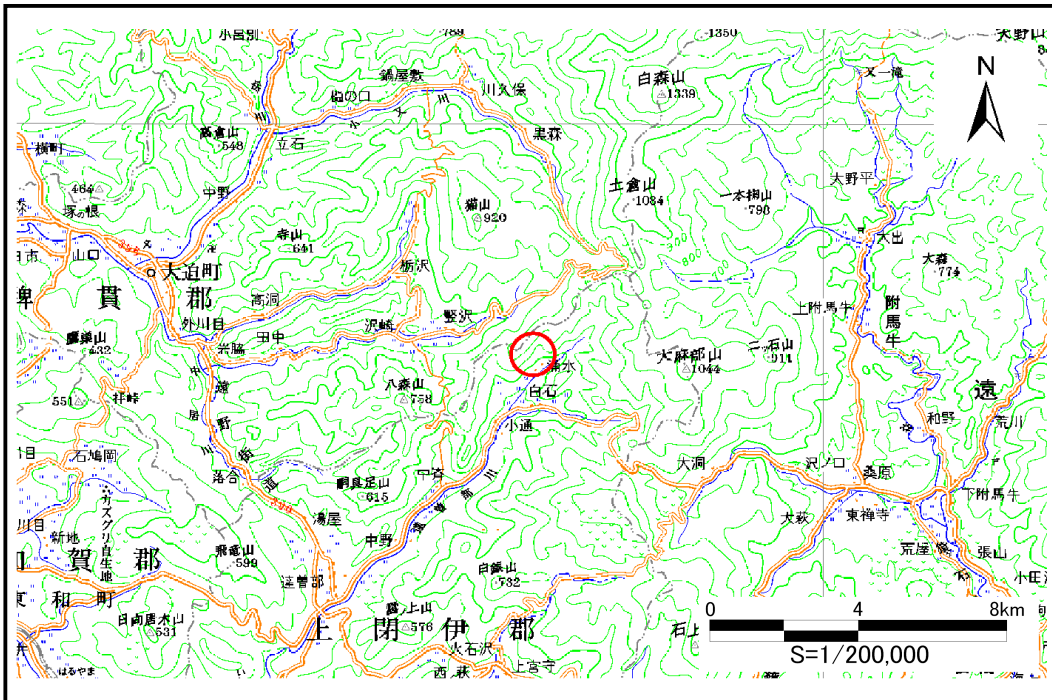


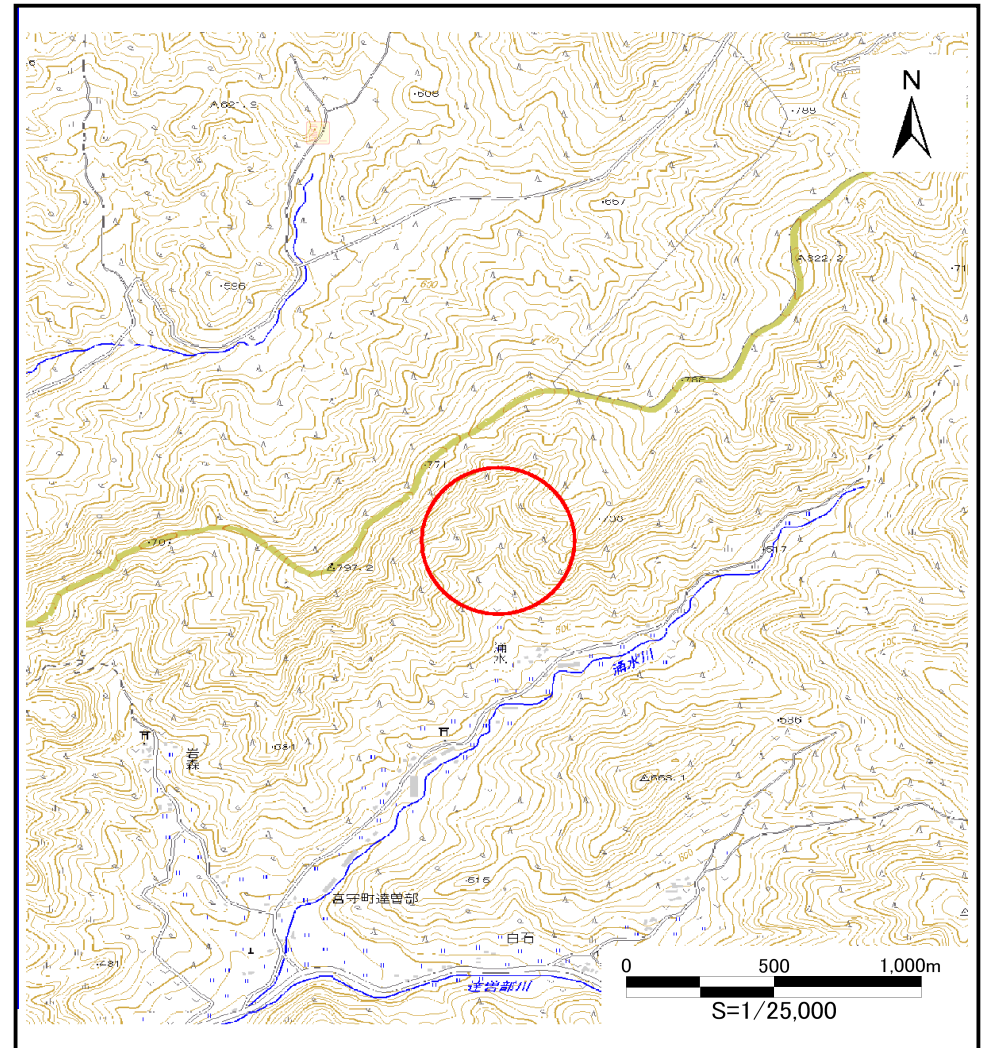
土砂災害防止に関する基礎調査(土石流)

表紙 位置,位置図

自然現象の種類	土石流
溪流番号	B113105-1
水系名	北上川
河川名	達曽部川
溪流名	涌水の沢
所在地	遠野市宮守町達曽部涌水
調査機関	県南広域振興局遠野土木センター



位置図(S=1:200,000)



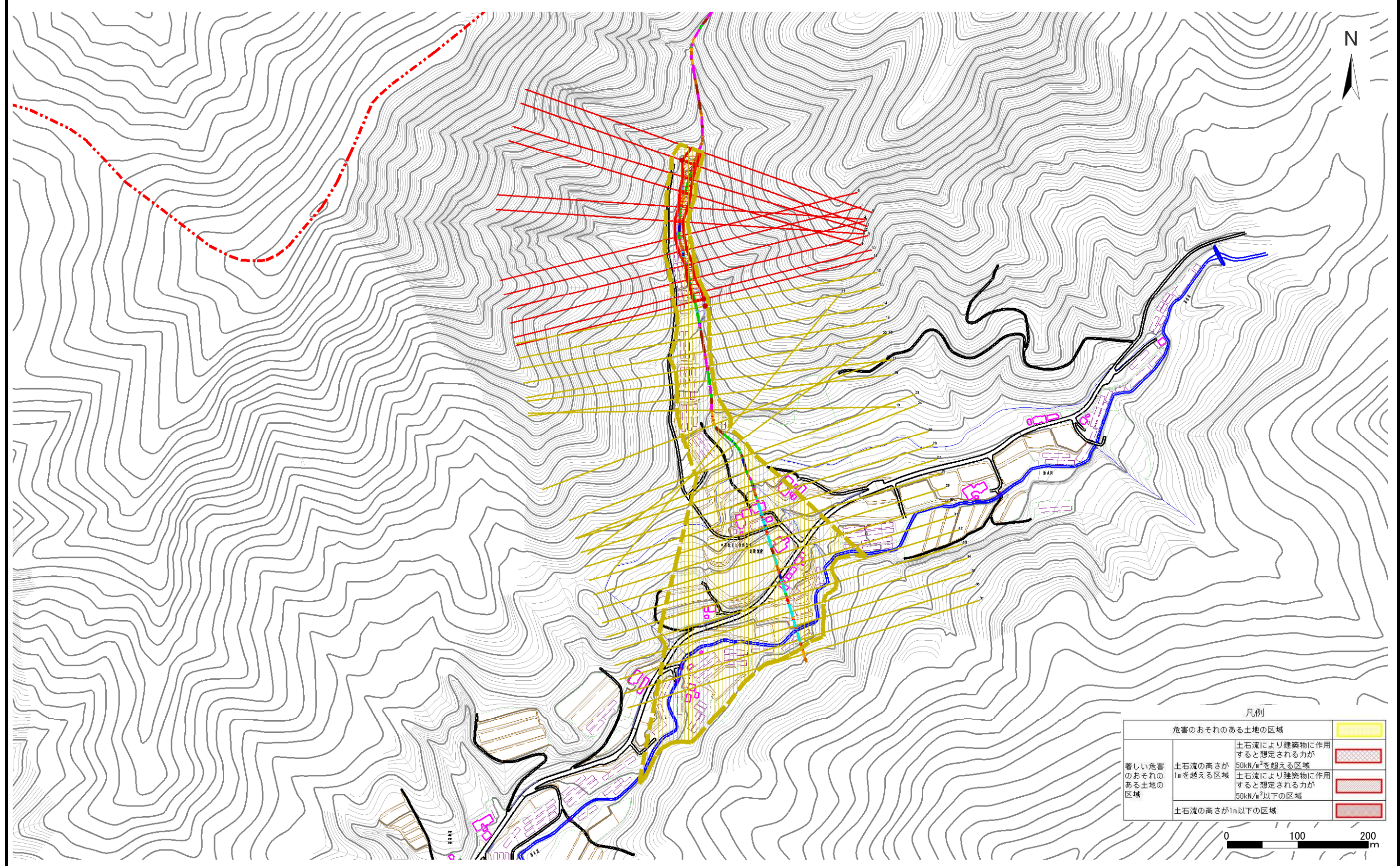
概況図(S=1:25,000)

土石流区域調査

様式3-1 危害のおそれのある土地、著しい危害のおそれのある土地の設定図

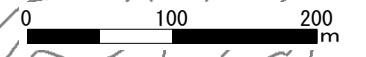
調査年度 平成24年度

溪流の位置	溪流番号	B113105-1	溪流名	涌水の沢	所在地	遠野市宮守町達曽部涌水
-------	------	-----------	-----	------	-----	-------------



凡例

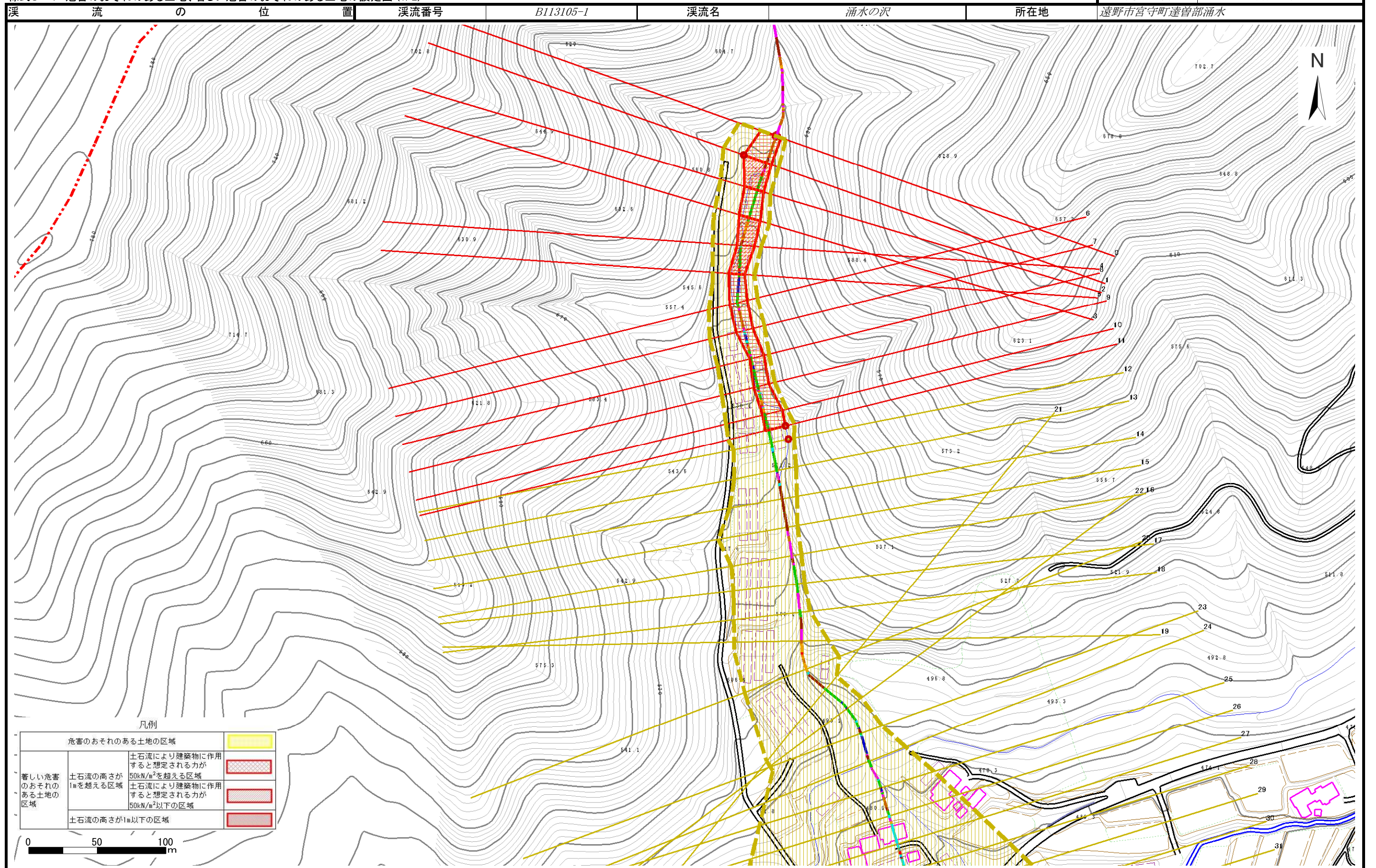
危害のおそれのある土地の区域		
著しい危害のおそれのある土地の区域	土石流の高さが1mを超える区域 土石流により建築物に作用すると想定される力が50kN/m ² を超える区域	
	土石流の高さが1mを超える区域 土石流により建築物に作用すると想定される力が50kN/m ² 以下の区域	
	土石流の高さが1m以下の区域	



土石流区域調査

様式3-1 危害のおそれのある土地、著しい危害のおそれのある土地の設定図(1/2)

調査年度 平成24年度

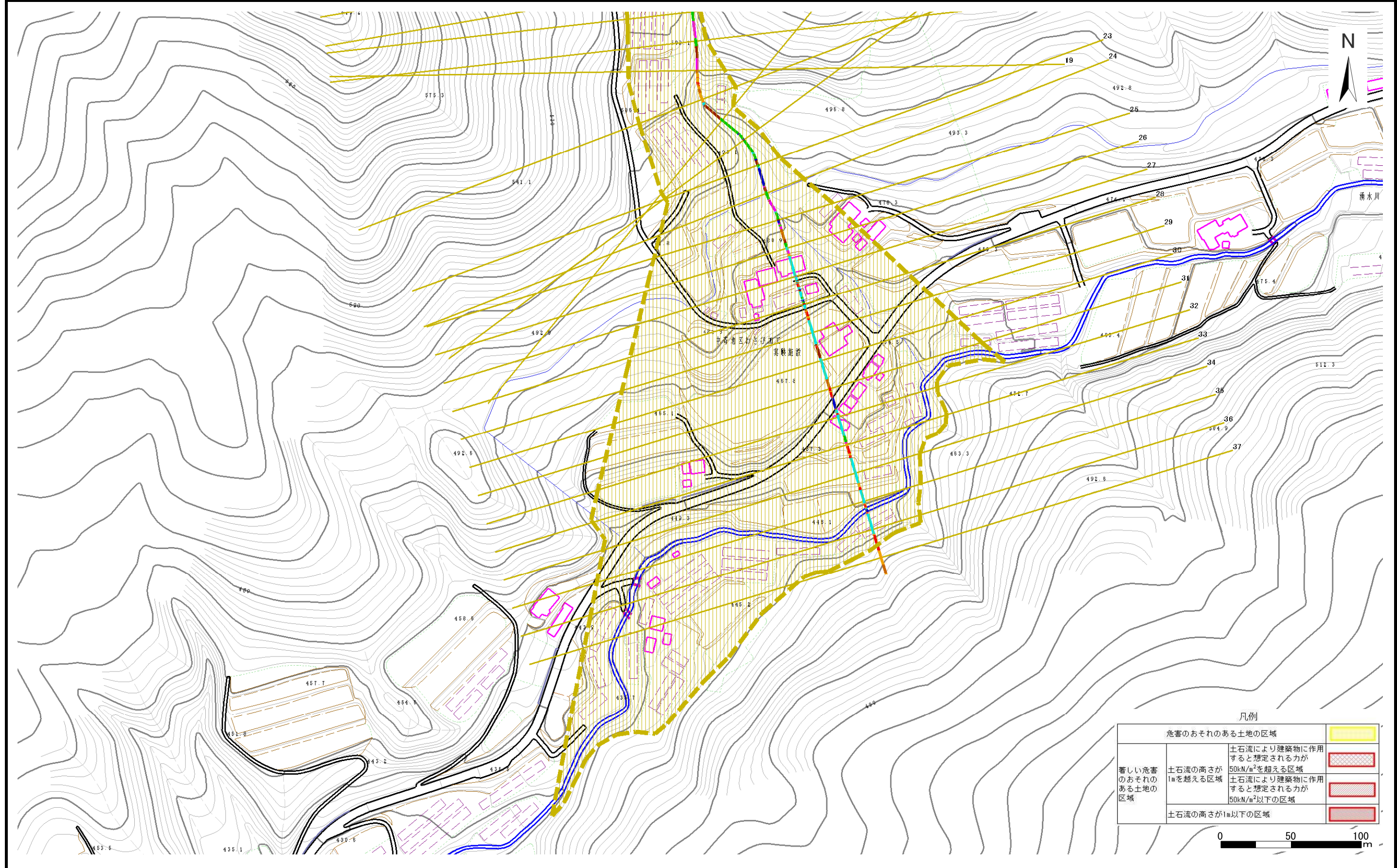


土石流区域調査

様式3-1 危害のおそれのある土地、著しい危害のおそれのある土地の設定図(2/2)

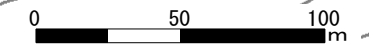
調査年度 平成24年度

溪流の位置	溪流番号	溪流名	湧水の沢	所在地
	B113105-1			遠野市宮守町達曾部湧水



凡例

危険のおそれのある土地の区域	
著しい危害のおそれのある土地の区域	
土石流の高さが1mを越える区域	
土石流の高さが1m以下の区域	



土石流区域調書

様式3-2 建築物に作用すると想定される衝撃に関する事項

調査年度 平成24年度

溪流の位置	溪流番号	B113105-1	溪流名	涌水の沢	所在地		
					遠野市宮守町達首部涌水		
横断測線番号	土石流の高さh(m)	土石流の流体力Fd(kN/m ²)	建築物の耐力P2(kN/m ²)	横断測線番号	土石流の高さh(m)	土石流の流体力Fd(kN/m ²)	建築物の耐力P2(kN/m ²)
No.0	0.98	41.78	7.73	No.27	0.50	9.19	13.79
No.1	0.60	22.08	11.71	No.28	0.49	9.27	13.84
No.2	1.02	45.30	7.54	No.29	0.49	9.40	13.93
No.3	0.88	34.06	8.42	No.30	0.49	6.33	14.01
No.4	1.02	41.50	7.49	No.31	0.49	6.21	14.01
No.5	1.03	40.26	7.47	No.32	0.46	6.92	14.71
No.6	0.89	30.06	8.41	No.33	0.47	6.83	14.62
No.7	0.90	32.06	8.28	No.34	0.45	7.47	15.22
No.8	1.00	35.66	7.67	No.35	0.45	7.47	15.22
No.9	0.93	29.71	8.11	No.36	0.45	7.20	14.98
No.10	0.78	22.82	9.38	No.37	0.50	4.97	13.81
No.11	0.54	13.00	12.90				
No.12	0.53	12.21	13.08				
No.13	0.51	10.75	13.42				
No.14	0.51	10.86	13.49				
No.15	0.50	9.14	13.75				
No.16	0.49	9.46	13.97				
No.17	0.48	9.72	14.14				
No.18	0.49	9.34	13.89				
No.19	0.49	9.27	13.84				
No.20	0.46	10.50	14.64				
No.21	0.47	10.15	14.42				
No.22	0.48	10.03	14.34				
No.23	0.48	10.02	14.33				
No.24	0.48	9.76	14.16				
No.25	0.48	9.68	14.11				
No.26	0.49	9.46	13.97				