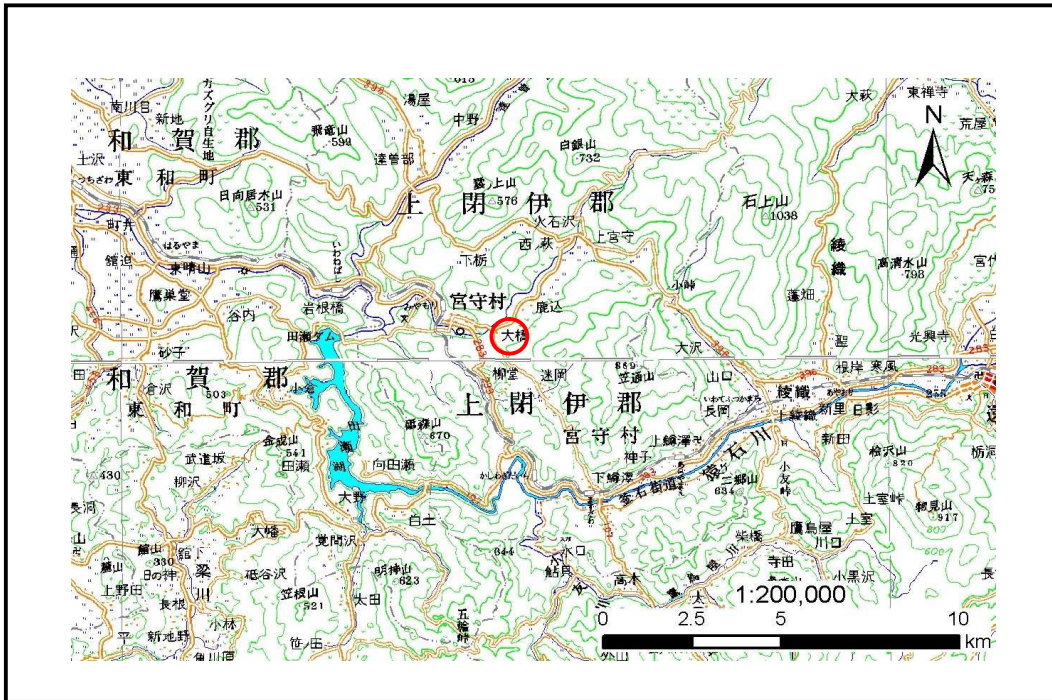


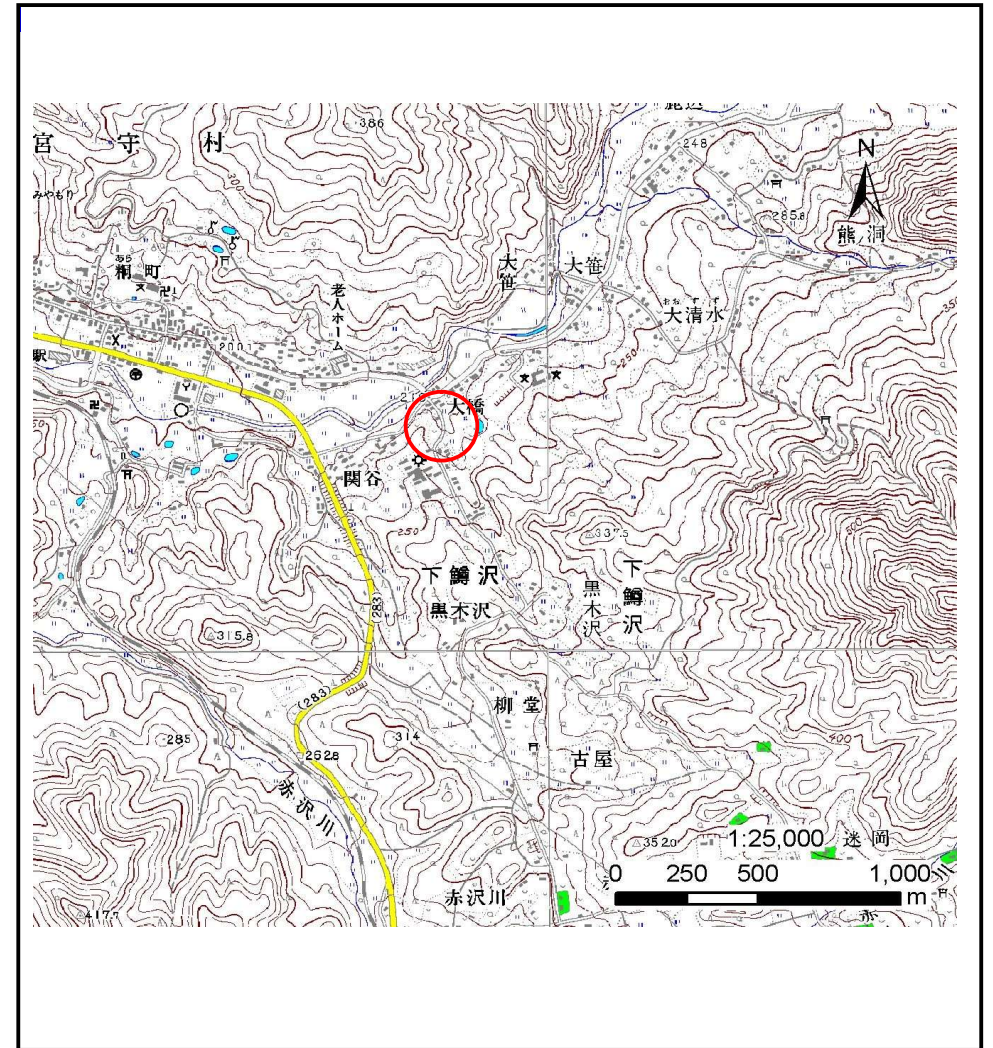
土砂災害防止に関する基礎調査(土石流)

表紙 位置,位置図

自然現象の種類	土石流
溪流番号	A136101
水系名	北上川
河川名	宮守川
溪流名	黒木沢(2)
所在	遠野市宮守町下鱒沢黒木沢
調査機関	県南広域振興局土木部 遠野土木センター



位置図(S=1:200,000)

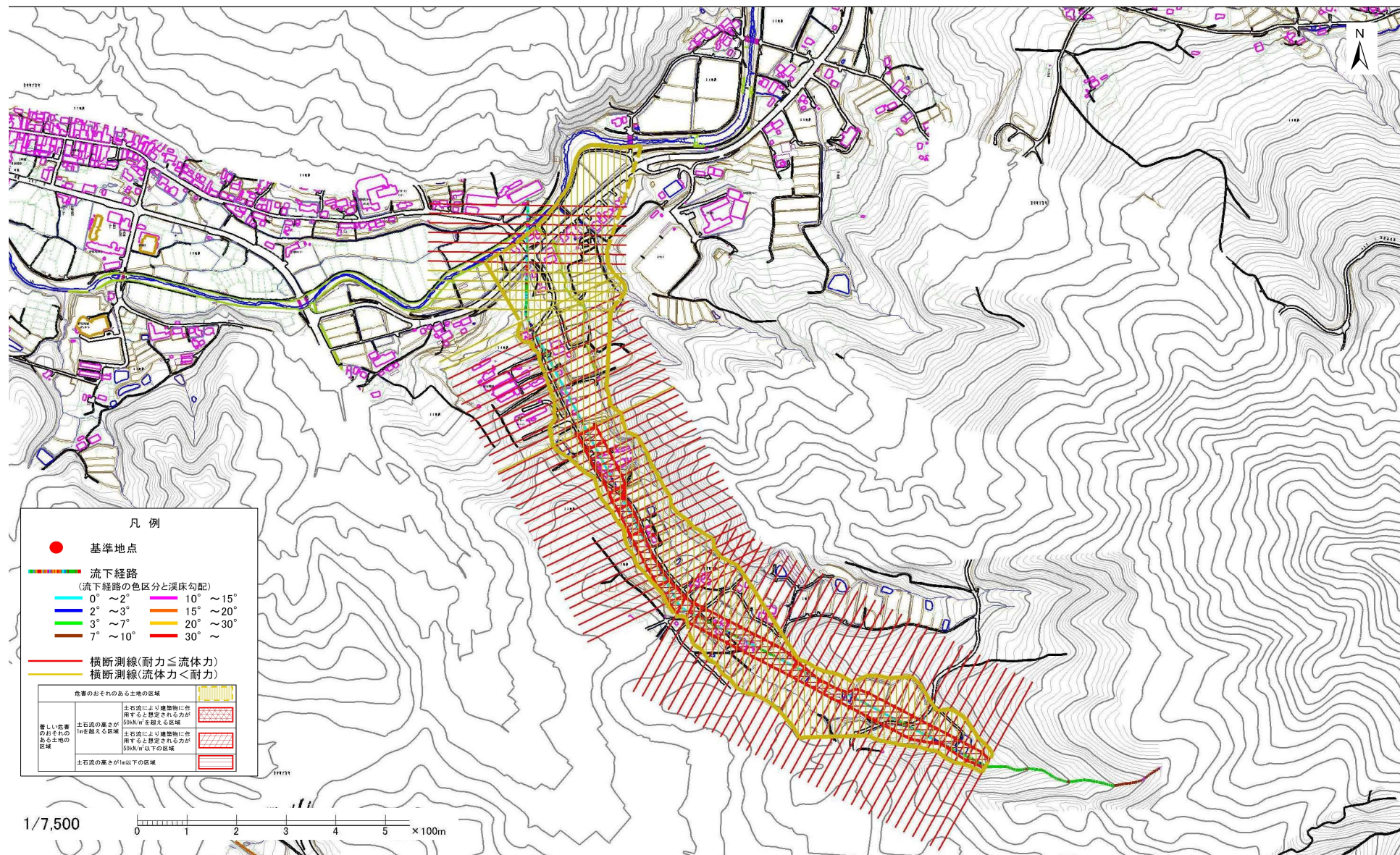


概況図(S=1:25,000)

土石流区域調査

様式3-1 危害のおそれのある土地、著しい危害のおそれのある土地の設定図

調査年度	平成22年度
溪流名	黒木沢(2)
所在地	遠野市宮守町下鱒沢黒木沢
溪流番号	A136101
溪流の位置	

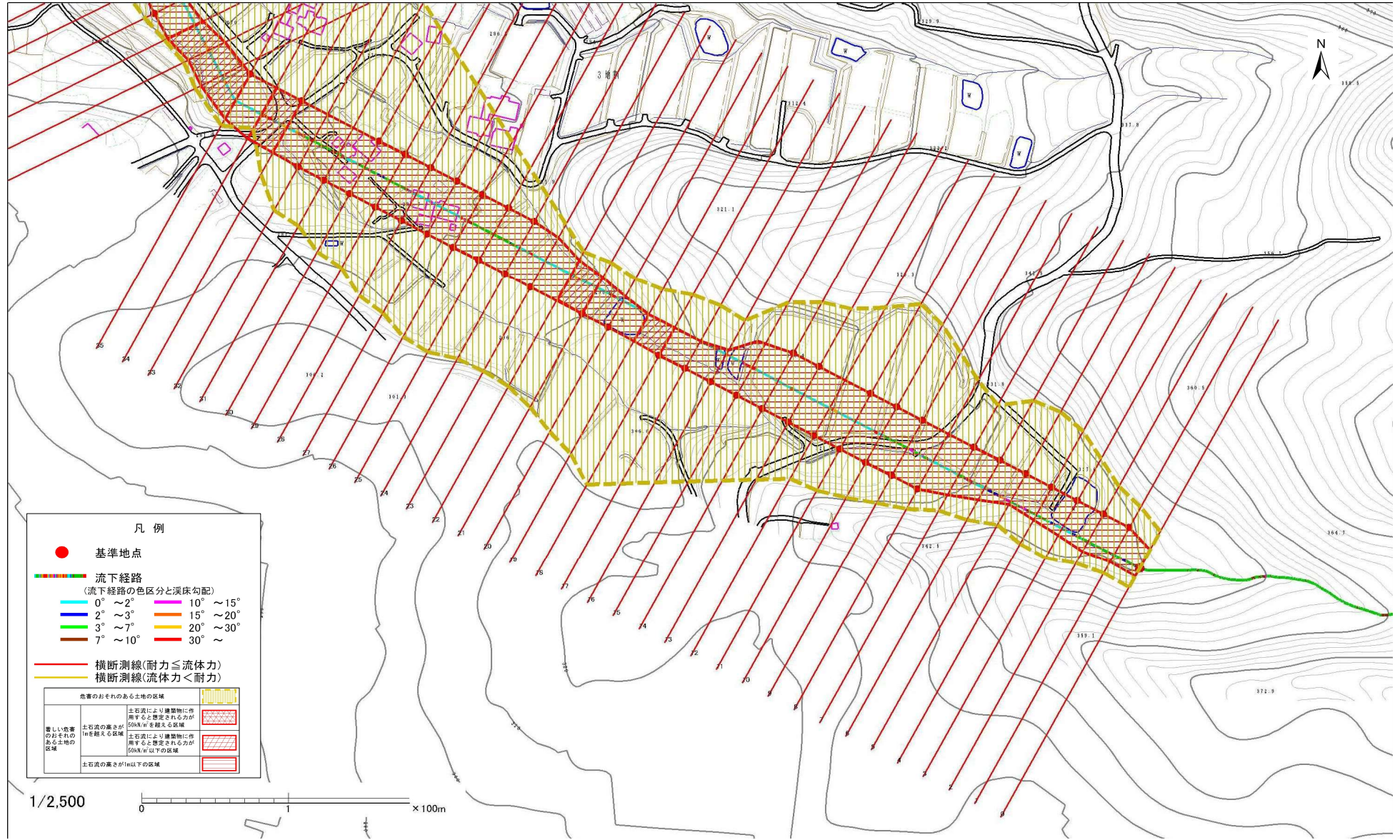


土石流区域調査

様式3-1 危害のおそれのある土地、著しい危害のおそれのある土地の設定図(1/3)

調査年度 平成22年度

溪流の位置 溪流番号 A136101 溪流名 黒木沢(2) 所在地 遠野市宮守町下鱒沢黒木沢

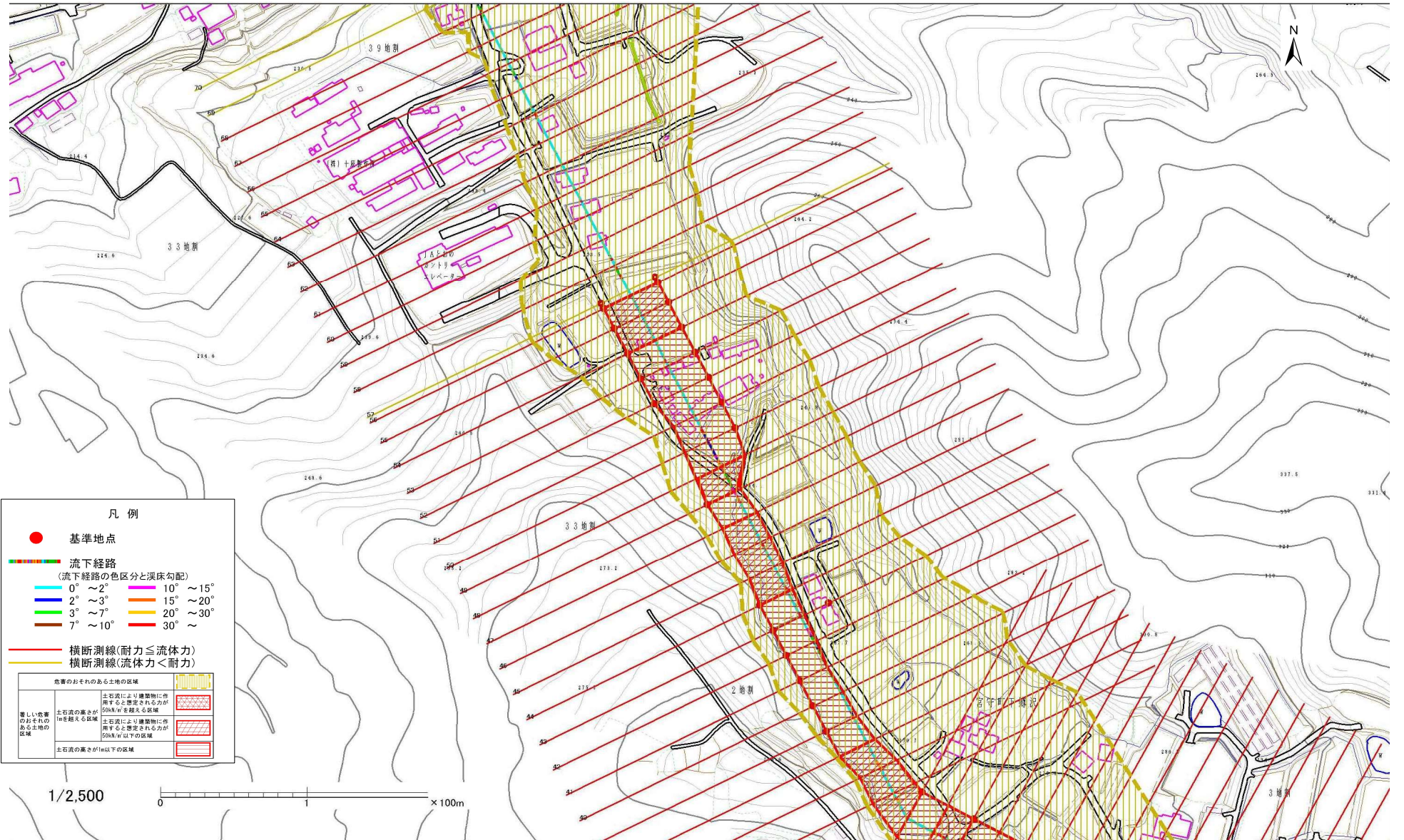


土石流区域調査

様式3-1 危害のおそれのある土地、著しい危害のおそれのある土地の設定図(2/3)

調査年度 平成22年度

溪流の位置	溪流番号	溪流名	所在地
	A136101	黒木沢(2)	遠野市宮守町下鱒沢黒木沢



凡例

- 基準地点
- 流下経路
(流下経路の色区分と溪床勾配)
 - 0° ~ 2°
 - 2° ~ 3°
 - 3° ~ 7°
 - 7° ~ 10°
 - 10° ~ 15°
 - 15° ~ 20°
 - 20° ~ 30°
 - 30° ~
- 横断測線(耐力 ≤ 流体力)
- 横断測線(流体力 < 耐力)

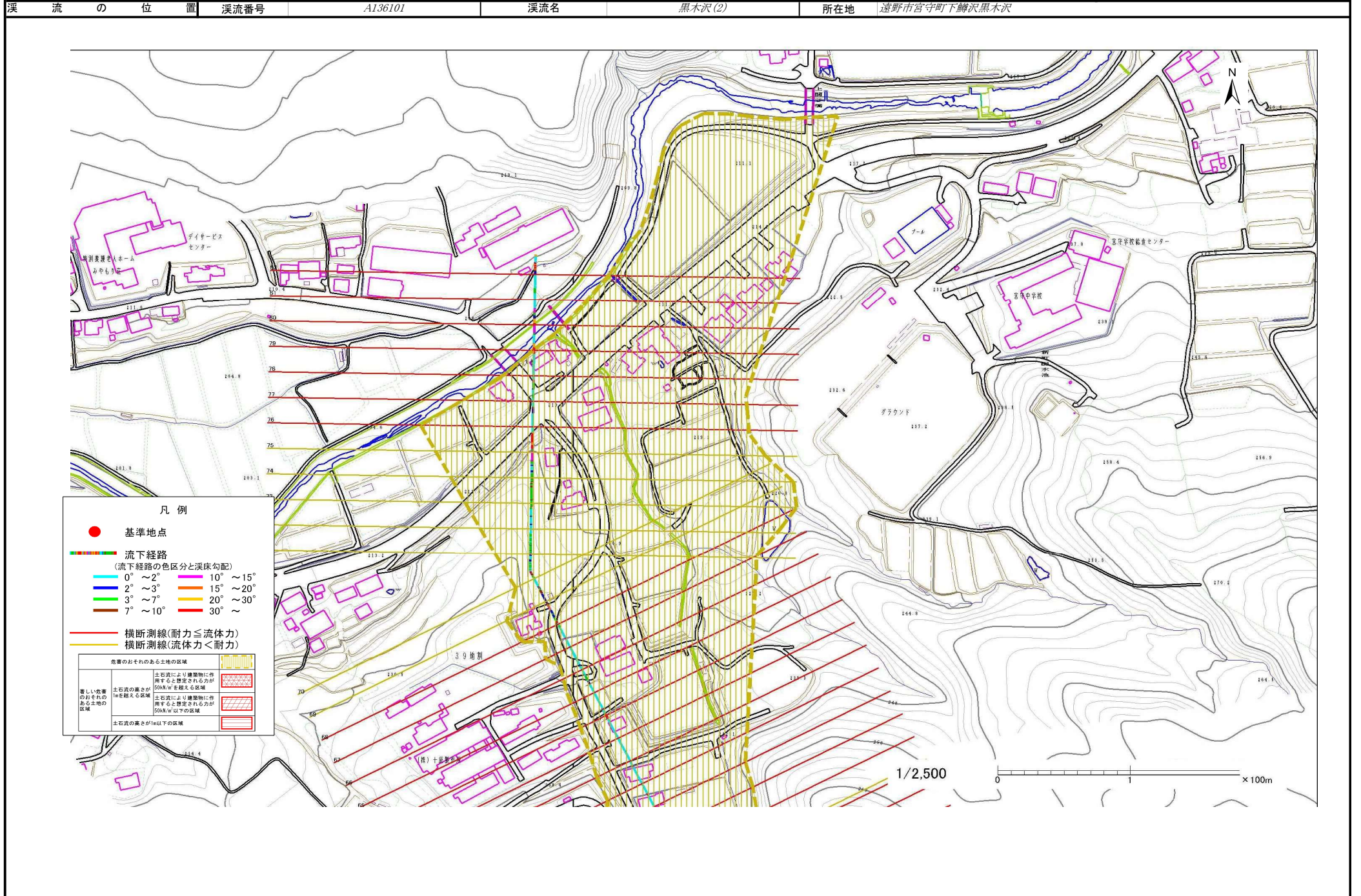
危害のおそれのある土地の区域	
著しい危害のおそれのある土地の区域	土石流により建築物に作用すると想定される力が 50kN/m ² を超える区域
	土石流により建築物に作用すると想定される力が 50kN/m ² 以下の区域
危害のおそれのある土地の区域	土石流の嵩高が 1m以下の区域

1/2,500 0 100m × 100m

土石流区域調査

様式3-1 危害のおそれのある土地、著しい危害のおそれのある土地の設定図(3/3)

調査年度 平成22年度



土石流区域調査

様式3-2 建築物に作用すると想定される衝撃に関する事項

調査年度 平成22年度

溪流の位置	溪流番号	A136101	溪流名	黒木沢(2)	所在地	遠野市宮守町下鱒沢黒木沢	
横断測線番号	土石流の高さh(m)	土石流の流体力Fd(kN/m ²)	建築物の耐力P2(kN/m ²)	横断測線番号	土石流の高さh(m)	土石流の流体力Fd(kN/m ²)	建築物の耐力P2(kN/m ²)
No.0	1.40	25.16	5.98	No.27	0.87	12.34	8.53
No.1	0.90	13.36	8.29	No.28	0.90	11.61	8.32
No.2	0.90	12.75	8.27	No.29	0.91	11.31	8.23
No.3	0.91	11.40	8.21	No.30	0.93	10.91	8.11
No.4	0.92	10.25	8.13	No.31	0.93	10.85	8.10
No.5	0.92	10.46	8.19	No.32	0.95	10.45	7.98
No.6	0.91	10.69	8.26	No.33	0.90	11.49	8.29
No.7	0.88	11.26	8.44	No.34	1.43	23.31	5.91
No.8	0.91	10.62	8.24	No.35	0.89	11.75	8.36
No.9	0.93	10.20	8.12	No.36	1.05	14.57	7.36
No.10	0.93	9.74	8.08	No.37	1.16	15.70	6.81
No.11	0.91	10.10	8.20	No.38	1.14	17.78	6.89
No.12	0.89	10.55	8.34	No.39	0.89	11.69	8.34
No.13	0.90	10.52	8.33	No.40	0.90	11.50	8.29
No.14	0.89	10.68	8.38	No.41	0.93	10.73	8.06
No.15	0.90	10.35	8.28	No.42	0.93	10.75	8.07
No.16	0.87	11.21	8.55	No.43	0.95	10.31	7.94
No.17	0.91	10.19	8.22	No.44	0.98	9.04	7.76
No.18	0.88	10.95	8.47	No.45	1.28	14.63	6.35
No.19	1.30	21.08	6.28	No.46	1.22	13.80	6.59
No.20	0.85	12.79	8.66	No.47	1.27	13.98	6.39
No.21	0.86	12.76	8.65	No.48	1.00	8.78	7.63
No.22	1.12	18.41	6.99	No.49	1.56	16.28	5.58
No.23	0.85	12.81	8.66	No.50	0.97	9.28	7.79
No.24	0.84	13.26	8.78	No.51	0.93	10.08	8.05
No.25	0.84	13.14	8.75	No.52	0.97	9.39	7.83
No.26	0.88	12.01	8.44	No.53	1.00	8.71	7.62

土石流区域調書

様式3-2 建築物に作用すると想定される衝撃に関する事項

調査年度 平成22年度

溪流の位置	溪流番号	A136101	溪流名	黒木沢(2)	所在地	遠野市宮守町下鱒沢黒木沢		
横断測線番号	土石流の高さh(m)	土石流の流体力Fd(kN/m ²)	建築物の耐力P2(kN/m ²)	横断測線番号	土石流の高さh(m)	土石流の流体力Fd(kN/m ²)	建築物の耐力P2(kN/m ²)	
No.54	0.99	8.87	7.67	No.81	1.20	14.92	6.64	
No.55	1.03	7.83	7.47	No.82	0.91	9.46	8.23	
No.56	1.03	7.70	7.45					
No.57	1.08	6.59	7.21					
No.58	0.91	9.19	8.21					
No.59	0.92	9.06	8.16					
No.60	0.95	8.56	7.98					
No.61	0.96	8.34	7.89					
No.62	0.97	8.16	7.83					
No.63	0.94	8.60	7.99					
No.64	0.90	9.38	8.27					
No.65	0.92	9.04	8.15					
No.66	0.90	9.39	8.28					
No.67	0.91	9.27	8.24					
No.68	0.99	7.87	7.72					
No.69	1.03	7.18	7.45					
No.70	1.03	7.27	7.48					
No.71	1.08	6.59	7.21					
No.72	1.09	6.39	7.16					
No.73	1.11	6.04	7.06					
No.74	1.13	5.71	6.97					
No.75	1.08	6.27	7.21					
No.76	0.88	9.41	8.46					
No.77	0.87	9.65	8.55					
No.78	0.90	8.92	8.28					
No.79	0.86	9.83	8.62					
No.80	0.84	10.34	8.80					