

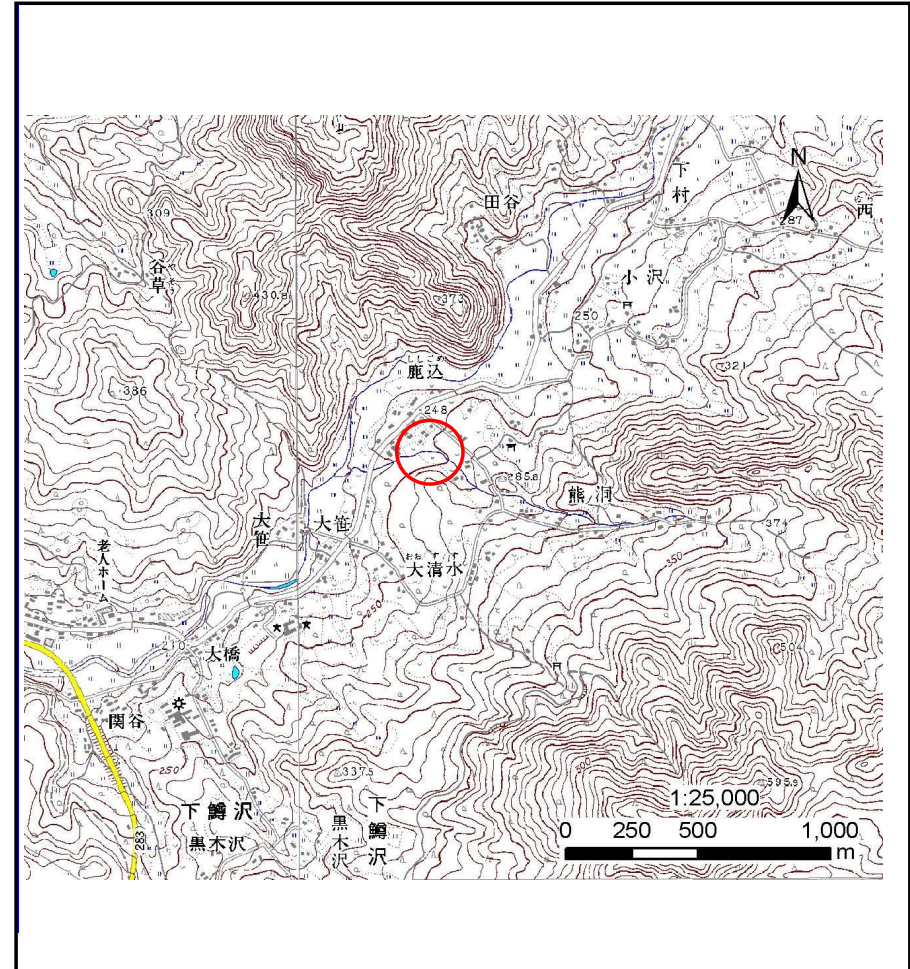
# 土砂災害防止に関する基礎調査(土石流)

表紙 位置位置図

自然現象の種類	土石流
溪流番号	A125107
水系名	北上川
河川名	宮守川
溪流名	熊ノ洞沢(4)
所在地	遠野市宮守町下宮守熊ノ洞
調査機関	県南広域振興局土木部 遠野土木センター



位置図(S=1:200,000)



概況図(S=1:25,000)

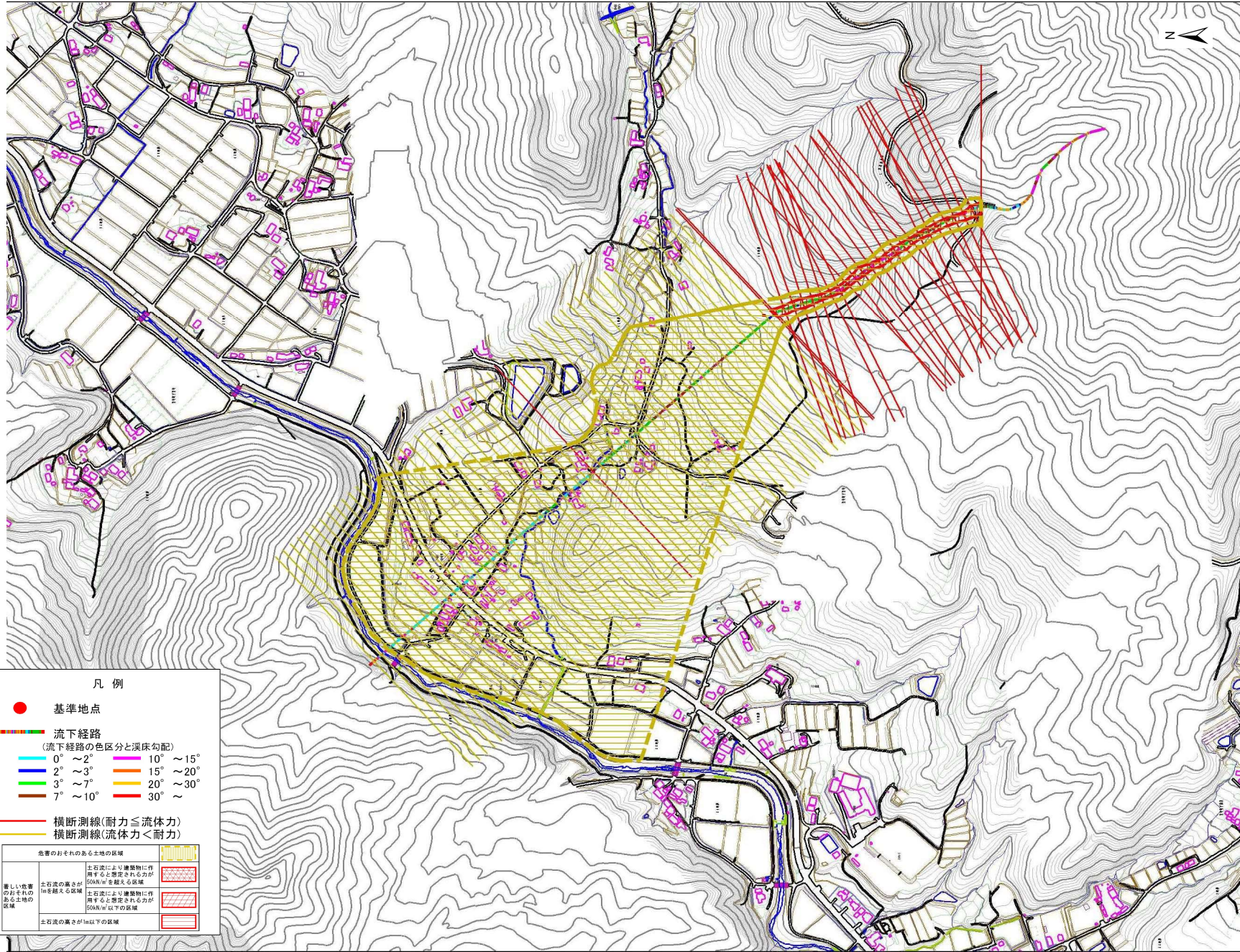


# 土石流区域調査

様式3-1 危害のおそれのある土地、著しい危害のおそれのある土地の設定図

調査年度 平成22年度

溪流の位置 溪流番号 A125107 溪流名 熊ノ滝沢(4) 所在地 遠野市宮守町下宮守熊ノ洞



凡例

- 基準地点
- 流下経路  
(流下経路の色区分と溪床勾配)
  - 0° ~ 2°
  - 2° ~ 3°
  - 3° ~ 7°
  - 7° ~ 10°
  - 10° ~ 15°
  - 15° ~ 20°
  - 20° ~ 30°
  - 30° ~
- 横断測線(耐力 ≤ 流体力)
- 横断測線(流体力 < 耐力)

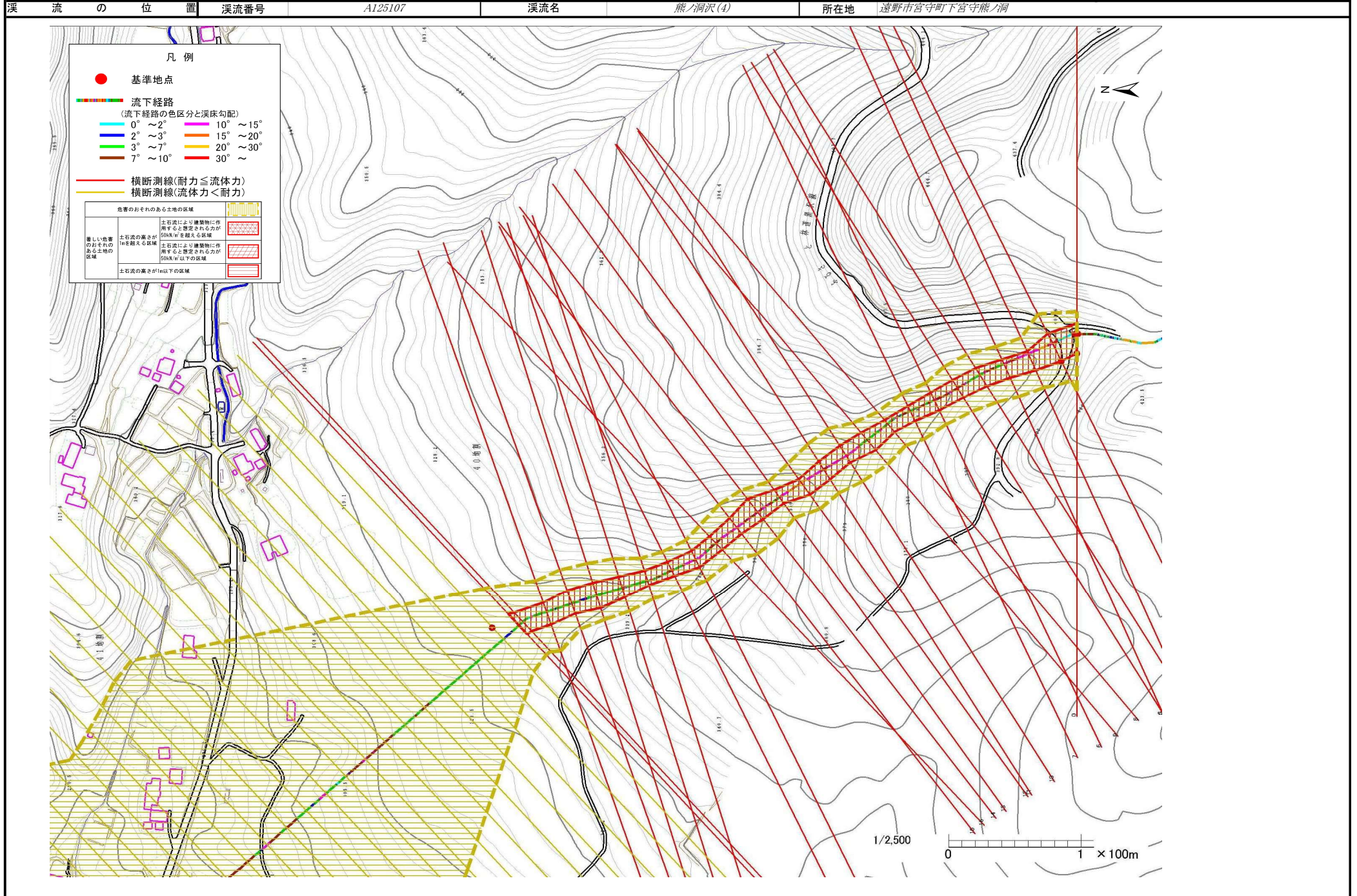
危害のおそれのある土地の区域	
土石流の深さが 200mm/㎡ を超える区域	
著しい危害のおそれのある土地の区域	
土石流の深さが 500mm/㎡ 以下の区域	
土石流の深さが 1m以下の区域	



# 土石流区域調査

様式3-1 危害のおそれのある土地、著しい危害のおそれのある土地の設定図(1/3)

調査年度 平成22年度

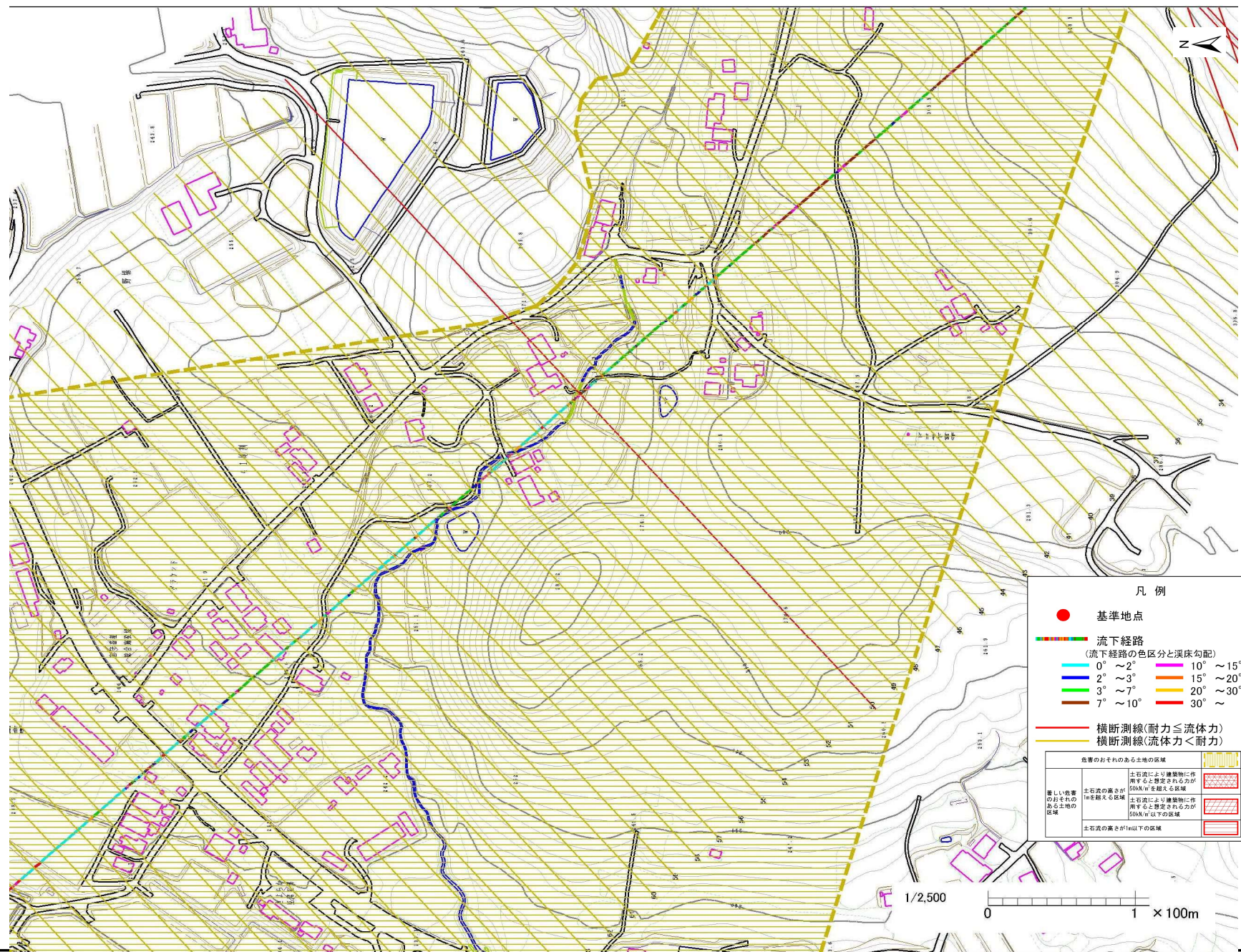




# 土石流区域調査

様式3-1 危害のおそれのある土地、著しい危害のおそれのある土地の設定図(2/3)

調査年度	平成22年度
溪流名	熊ノ洞沢(4)
所在地	遠野市宮守町下宮守熊ノ洞
溪流番号	A125107
溪流の位置	



**凡例**

- 基準地点
- 流下経路  
(流下経路の色区分と溪床勾配)
- 0° ~ 2° (cyan)
- 2° ~ 3° (blue)
- 3° ~ 7° (green)
- 7° ~ 10° (brown)
- 10° ~ 15° (magenta)
- 15° ~ 20° (orange)
- 20° ~ 30° (yellow)
- 30° ~ (red)
- 横断測線(耐力 ≤ 流体力) (red line)
- 横断測線(流体力 < 耐力) (yellow line)

**危険のおそれのある土地の区域**

土石流の嵩さが10mを超える区域	土石流により建築物に作用すると想定されるが50kN/m <sup>2</sup> を超える区域
土石流の嵩さが10m以下の区域	土石流により建築物に作用すると想定されるが50kN/m <sup>2</sup> 以下の区域

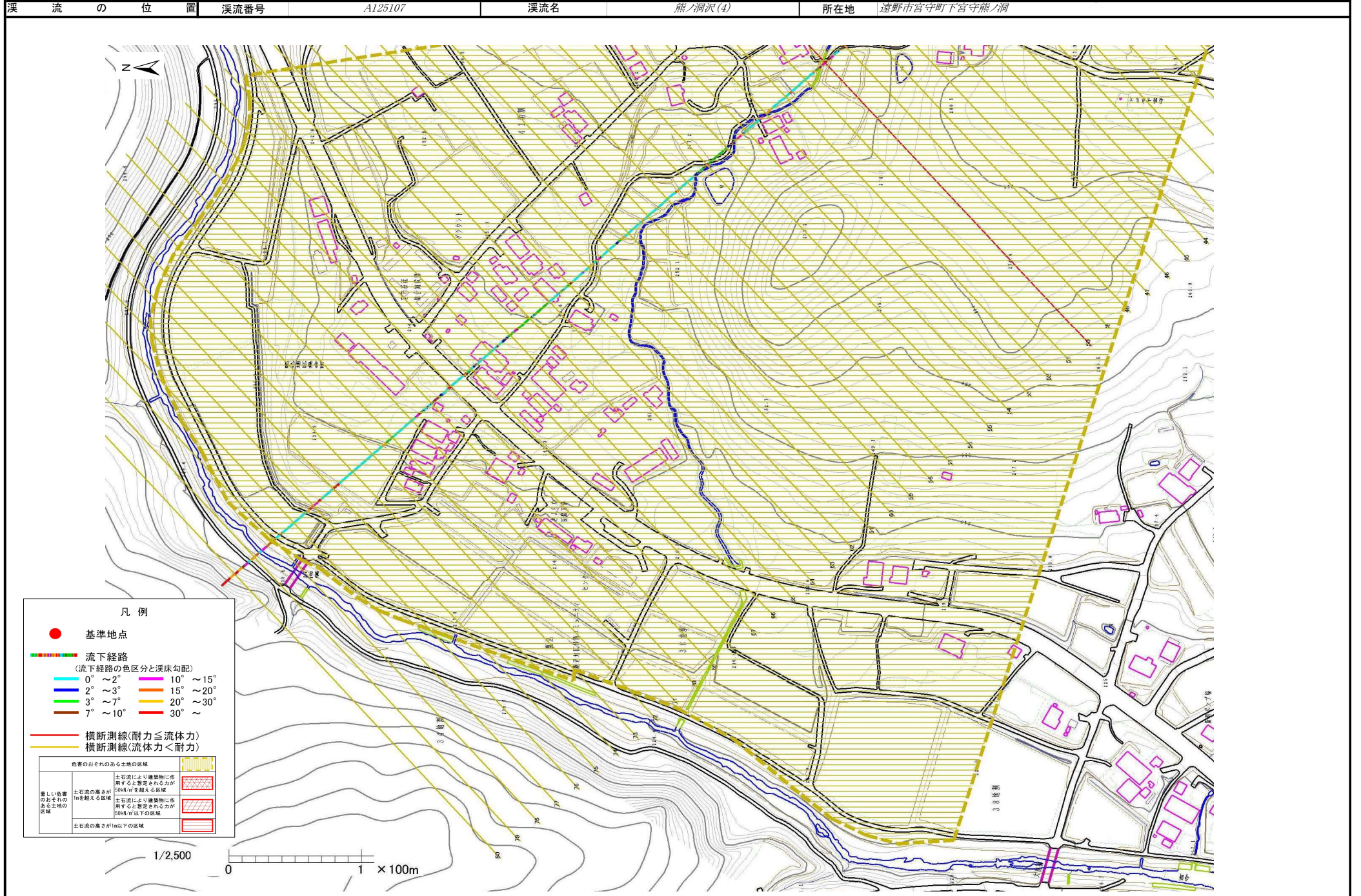
土石流の嵩さが10m以下の区域



# 土石流区域調査

様式3-1 危害のおそれのある土地、著しい危害のおそれのある土地の設定図(3/3)

調査年度 平成22年度



## 土石流区域調書

様式3-2 建築物に作用すると想定される衝撃に関する事項

調査年度 平成22年度

溪流の位置	溪流番号	A125107	溪流名	熊ノ洞沢(4)	所在地	遠野市宮守町下宮守熊ノ洞	
横断測線番号	土石流の高さh(m)	土石流の流体力Fd(kN/m <sup>2</sup> )	建築物の耐力P2(kN/m <sup>2</sup> )	横断測線番号	土石流の高さh(m)	土石流の流体力Fd(kN/m <sup>2</sup> )	建築物の耐力P2(kN/m <sup>2</sup> )
No.0	0.61	16.06	11.54	No.27	0.62	7.81	11.32
No.1	0.60	16.31	11.62	No.28	0.63	7.18	11.26
No.2	0.86	28.94	8.59	No.29	0.63	6.59	11.17
No.3	0.88	28.78	8.44	No.30	0.64	6.20	11.09
No.4	0.86	27.00	8.60	No.31	0.63	6.24	11.12
No.5	0.90	26.78	8.29	No.32	0.63	6.36	11.22
No.6	0.87	22.04	8.52	No.33	0.61	6.79	11.54
No.7	0.96	25.24	7.87	No.34	0.60	7.01	11.70
No.8	0.99	25.89	7.67	No.35	0.60	6.96	11.67
No.9	0.79	18.63	9.22	No.36	0.59	7.21	11.86
No.10	0.86	21.30	8.65	No.37	0.58	7.43	12.01
No.11	0.82	20.07	8.99	No.38	0.58	7.58	12.12
No.12	0.88	20.84	8.49	No.39	0.57	7.76	12.24
No.13	0.94	24.14	8.02	No.40	0.56	7.94	12.37
No.14	0.72	17.29	9.99	No.41	0.55	8.19	12.54
No.15	0.84	21.83	8.82	No.42	0.55	8.31	12.62
No.16	0.87	23.54	8.54	No.43	0.56	8.11	12.48
No.17	0.86	23.80	8.62	No.44	0.56	8.07	12.46
No.18	0.92	26.48	8.17	No.45	0.55	8.41	12.69
No.19	0.94	27.62	8.03	No.46	0.54	8.57	12.79
No.20	0.78	20.66	9.31	No.47	0.55	8.31	12.62
No.21	0.70	16.74	10.22	No.48	0.56	8.12	12.49
No.22	0.74	16.03	9.71	No.49	0.56	8.05	12.44
No.23	0.75	13.62	9.61	No.50	0.92	15.56	8.14
No.24	0.71	11.83	10.11	No.51	0.60	7.94	11.74
No.25	0.67	10.81	10.59	No.52	0.61	7.63	11.54
No.26	0.62	8.76	11.36	No.53	0.61	7.70	11.58



# 土石流区域調査書

様式3-2 建築物に作用すると想定される衝撃に関する事項

調査年度	平成22年度
------	--------

溪流の位置	溪流番号	A125107	溪流名	熊ノ洞沢(4)	所在地	遠野市宮守町下宮守熊ノ洞
-------	------	---------	-----	---------	-----	--------------

横断測線番号	土石流の高さh(m)	土石流の流体力Fd(kN/m <sup>2</sup> )	建築物の耐力P2(kN/m <sup>2</sup> )	横断測線番号	土石流の高さh(m)	土石流の流体力Fd(kN/m <sup>2</sup> )	建築物の耐力P2(kN/m <sup>2</sup> )
No.54	0.63	7.03	11.13				
No.55	0.65	6.76	10.94				
No.56	0.66	6.34	10.72				
No.57	0.66	6.24	10.70				
No.58	0.67	5.94	10.62				
No.59	0.68	5.53	10.50				
No.60	0.69	5.03	10.32				
No.61	0.68	5.20	10.47				
No.62	0.74	3.90	9.74				
No.63	0.77	3.47	9.44				
No.64	0.73	3.84	9.85				
No.65	0.76	3.60	9.58				
No.66	0.76	3.53	9.51				
No.67	0.74	3.79	9.80				
No.68	0.74	3.72	9.72				
No.69	0.73	3.87	9.88				
No.70	0.71	4.03	10.05				
No.71	0.73	3.84	9.85				
No.72	0.68	4.48	10.52				
No.73	0.66	4.78	10.81				
No.74	0.67	4.60	10.64				
No.75	0.63	5.13	11.15				
No.76	0.61	5.57	11.57				
No.77	0.61	5.49	11.49				
No.78	0.60	5.62	11.61				
No.79	0.60	5.64	11.63				
No.80	0.78	3.31	9.32				