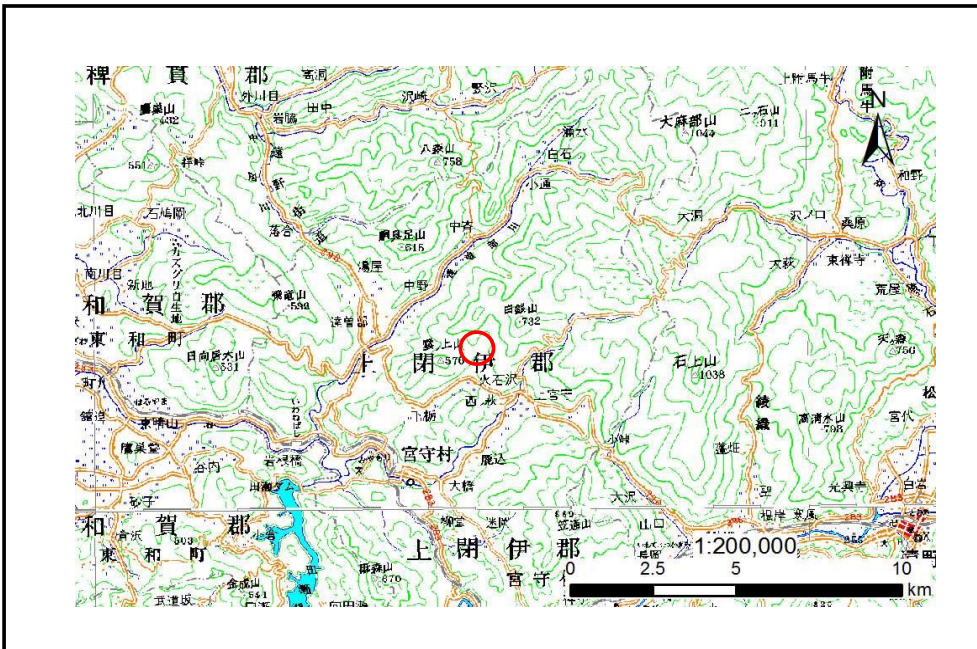


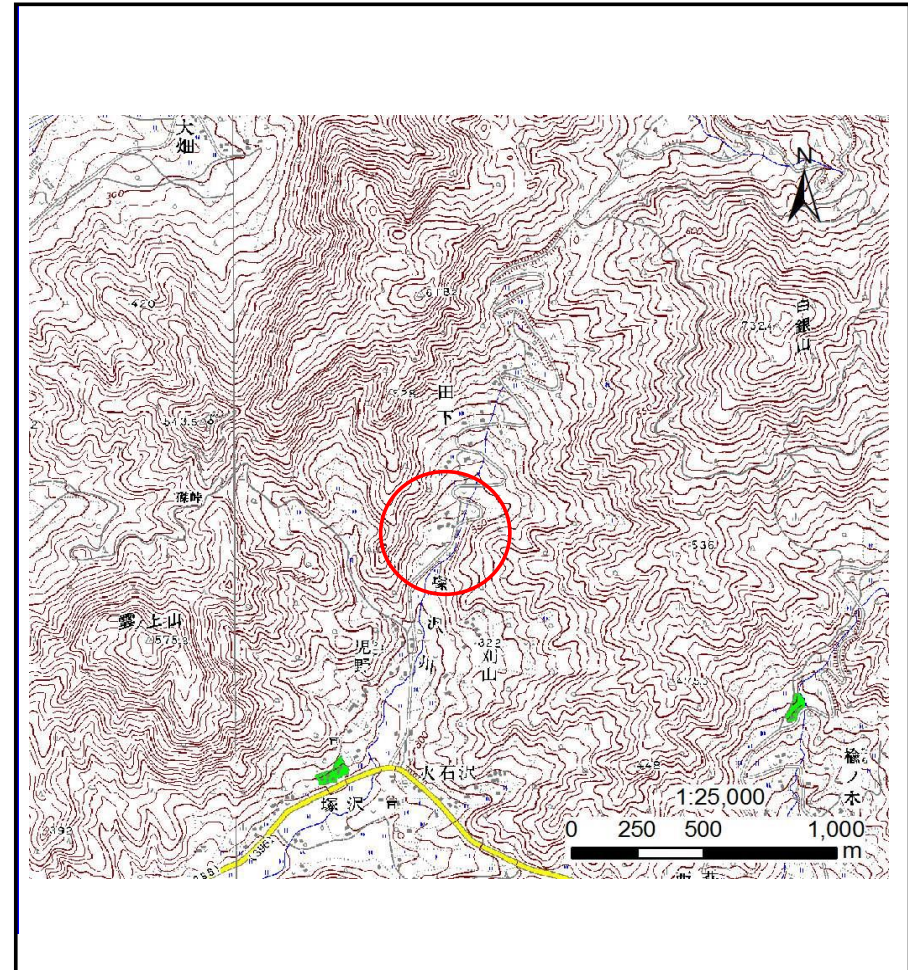
土砂災害防止に関する基礎調査(土石流)

表紙 位置位置図

自然現象の種類	土石流
溪流番号	A125105
水系名	北上川
河川名	宮守川
溪流名	田下の沢(2)
所在地	遠野市宮守町下宮守田下
調査機関	県南広域振興局土木部 遠野土木センター



位置図(S=1:200,000)



概況図(S=1:25,000)

土石流区域調査

様式3-1 危害のおそれのある土地、著しい危害のおそれのある土地の設定図

調査年度

平成23年度

溪流の位置

溪流番号

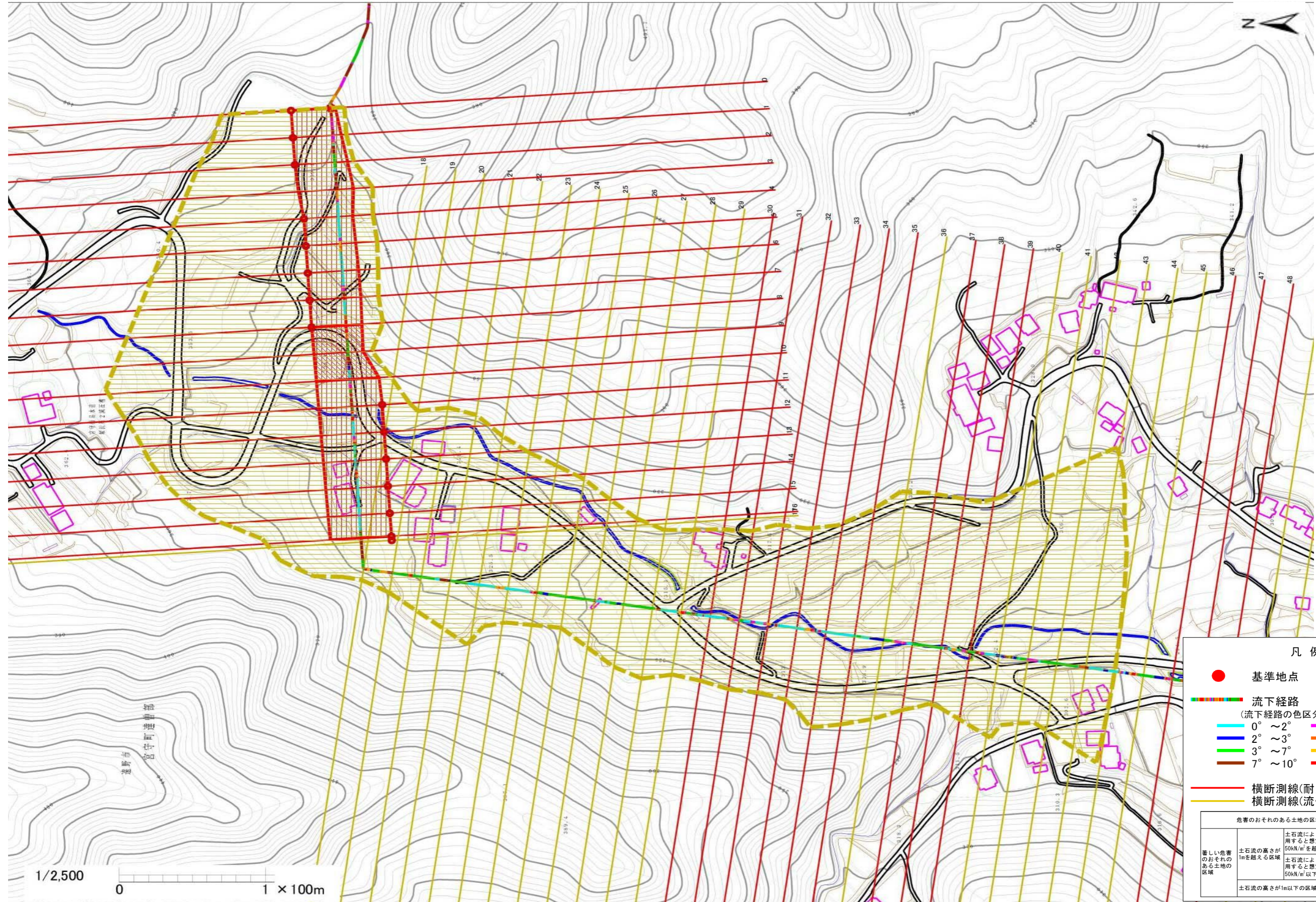
A125105

溪流名

田下の沢(2)

所在地

遠野市宮守町下宮守田下



凡例

- 基準地点
- 流下経路 (流下経路の色区分と溪床勾配)
 - 0° ~ 2°
 - 2° ~ 3°
 - 3° ~ 7°
 - 7° ~ 10°
 - 10° ~ 15°
 - 15° ~ 20°
 - 20° ~ 30°
 - 30° ~
- 横断測線(耐力 ≤ 流体力)
- 横断測線(流体力 < 耐力)

危害のおそれのある土地の区域	
著しい危害のおそれのある土地の区域	土石流の高さが1mを超える区域 土石流により建築物に作用すると想定される力が50kN/m ² を超える区域
危害のおそれのある土地の区域	土石流の高さが1m以下の区域 土石流により建築物に作用すると想定される力が50kN/m ² 以下の区域

土石流区域調査

様式3-2 建築物に作用すると想定される衝撃に関する事項

調査年度 平成23年度

溪流の位置	溪流番号	A125105	溪流名	田下の沢(2)	所在地	遠野市宮守町下宮守田下	
横断測線番号	土石流の高さh(m)	土石流の流体力Fd(kN/m ²)	建築物の耐力P2(kN/m ²)	横断測線番号	土石流の高さh(m)	土石流の流体力Fd(kN/m ²)	建築物の耐力P2(kN/m ²)
No.0	0.84	27.34	8.75	No.27	0.77	8.24	9.41
No.1	0.83	25.92	8.88	No.28	0.72	9.43	9.97
No.2	0.81	23.86	9.08	No.29	0.75	8.63	9.60
No.3	0.94	25.46	7.99	No.30	1.14	14.59	6.93
No.4	0.82	20.43	8.97	No.31	0.82	9.71	8.98
No.5	0.80	17.86	9.15	No.32	0.82	9.64	8.95
No.6	0.80	17.48	9.18	No.33	0.86	8.68	8.57
No.7	0.79	17.17	9.20	No.34	1.44	18.08	5.87
No.8	0.78	17.80	9.34	No.35	0.87	8.55	8.52
No.9	1.57	48.55	5.57	No.36	0.88	8.34	8.44
No.10	1.31	29.71	6.27	No.37	0.86	8.78	8.62
No.11	0.84	14.08	8.82	No.38	1.18	12.55	6.75
No.12	0.84	11.96	8.80	No.39	1.12	9.69	7.02
No.13	0.82	12.57	8.99	No.40	0.97	6.87	7.81
No.14	0.84	11.09	8.77	No.41	1.03	6.14	7.47
No.15	0.85	10.29	8.72	No.42	1.08	5.62	7.22
No.16	0.87	8.71	8.56	No.43	1.08	5.60	7.21
No.17	0.87	8.26	8.50	No.44	1.23	3.90	6.53
No.18	0.97	5.49	7.84				
No.19	0.93	5.98	8.11				
No.20	1.01	4.88	7.61				
No.21	0.93	5.70	8.09				
No.22	0.93	5.72	8.10				
No.23	0.87	6.55	8.56				
No.24	0.88	6.36	8.46				
No.25	0.84	6.93	8.76				
No.26	0.82	7.37	8.99				