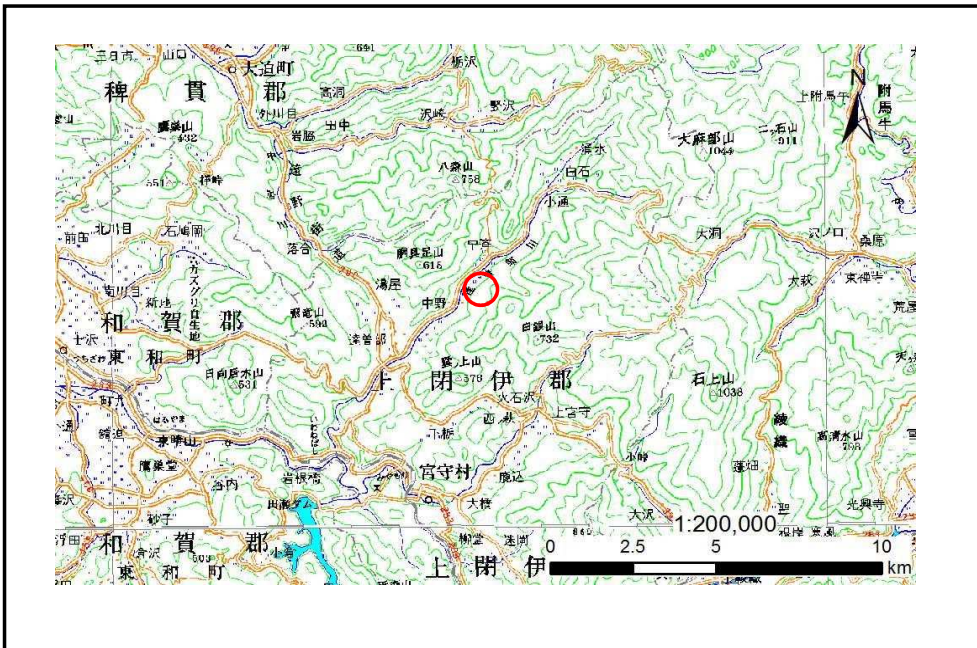


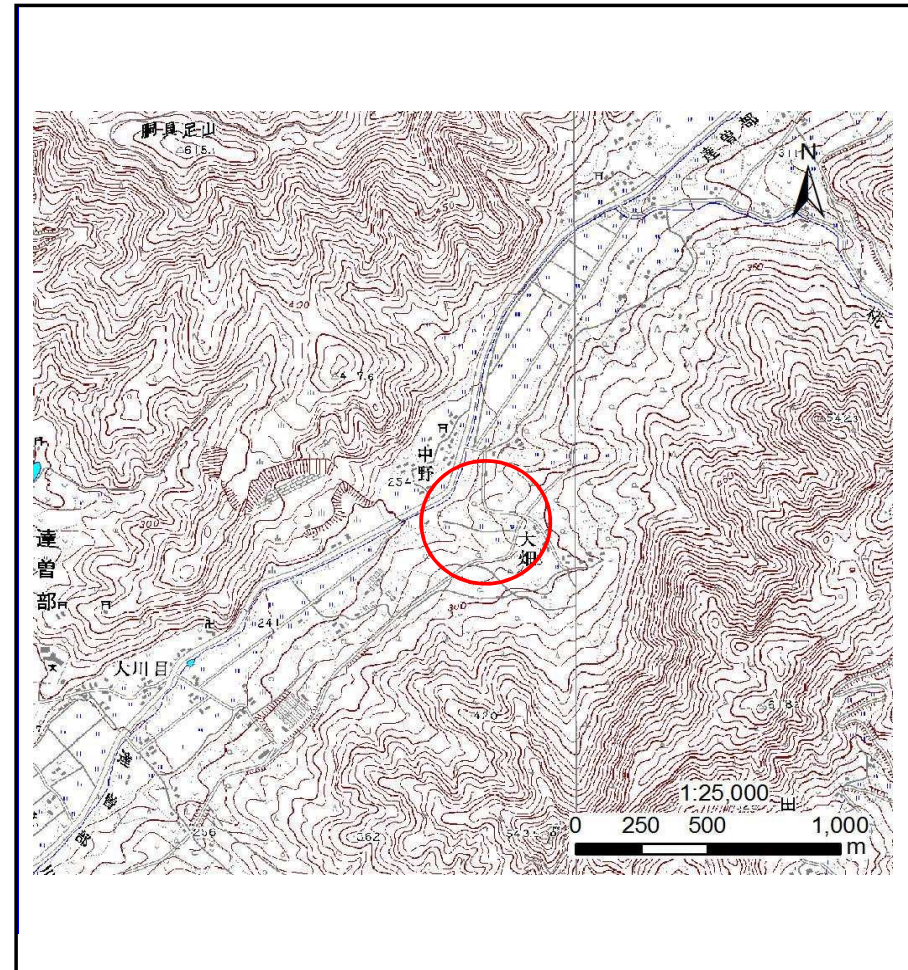
# 土砂災害防止に関する基礎調査(土石流)

表紙 位置,位置図

自然現象の種類	土石流
溪流番号	A125103
水系名	北上川
河川名	達曽部川
溪流名	大畑の沢
所在地	遠野市宮守町達曽部大畑
調査機関	県南広域振興局土木部 遠野土木センター



位置図(S=1:200,000)



概況図(S=1:25,000)

# 土石流区域調査

様式3-1 危害のおそれのある土地、著しい危害のおそれのある土地の設定図

調査年度

平成23年度

溪流の位置

溪流番号

A125103

溪流名

大畑の沢

所在地

遠野市宮守町達曾部大畑



凡例

- 基準地点
- 流下経路 (流下経路の色区分と溪床勾配)
  - 0° ~ 2°
  - 2° ~ 3°
  - 3° ~ 7°
  - 7° ~ 10°
  - 10° ~ 15°
  - 15° ~ 20°
  - 20° ~ 30°
  - 30° ~
- 横断測線(耐力 ≤ 流体力)
- 横断測線(流体力 < 耐力)

危害のおそれのある土地の区域		
著しい危害のおそれのある土地の区域	土石流により建築物に作用すると想定される力が50kN/m <sup>2</sup> を超える区域	
	土石流の高さが1mを超える区域	
	土石流により建築物に作用すると想定される力が50kN/m <sup>2</sup> 以下の区域	
	土石流の高さが1m以下の区域	

## 土石流区域調査

様式3-2 建築物に作用すると想定される衝撃に関する事項

調査年度 平成23年度

溪流の位置	溪流番号	A125103	溪流名	大畑の沢	所在地	遠野市宮守町達首部大畑	
横断測線番号	土石流の高さh(m)	土石流の流体力Fd(kN/m <sup>2</sup> )	建築物の耐力P2(kN/m <sup>2</sup> )	横断測線番号	土石流の高さh(m)	土石流の流体力Fd(kN/m <sup>2</sup> )	建築物の耐力P2(kN/m <sup>2</sup> )
No.0	0.47	12.31	14.56	No.27	0.42	2.94	15.97
No.1	0.41	10.12	16.38	No.28	0.41	3.05	16.25
No.2	0.41	9.81	16.54	No.29	0.42	2.90	15.89
No.3	0.39	8.47	17.21	No.30	0.38	3.68	17.71
No.4	0.38	7.68	17.60	No.31	0.38	3.59	17.51
No.5	0.38	7.45	17.71				
No.6	0.62	13.37	11.41				
No.7	0.63	13.22	11.26				
No.8	0.59	11.10	11.83				
No.9	0.41	5.18	16.28				
No.10	0.41	4.63	16.22				
No.11	0.42	4.28	16.14				
No.12	0.61	9.23	11.51				
No.13	0.56	7.42	12.31				
No.14	0.58	7.61	12.05				
No.15	0.70	9.25	10.26				
No.16	0.81	11.06	9.06				
No.17	0.66	7.89	10.71				
No.18	0.77	8.75	9.40				
No.19	0.44	4.00	15.51				
No.20	0.46	3.06	14.87				
No.21	0.45	3.12	14.99				
No.22	0.52	1.95	13.26				
No.23	0.49	2.20	14.00				
No.24	0.48	2.26	14.17				
No.25	0.46	2.44	14.67				
No.26	0.43	2.85	15.74				