

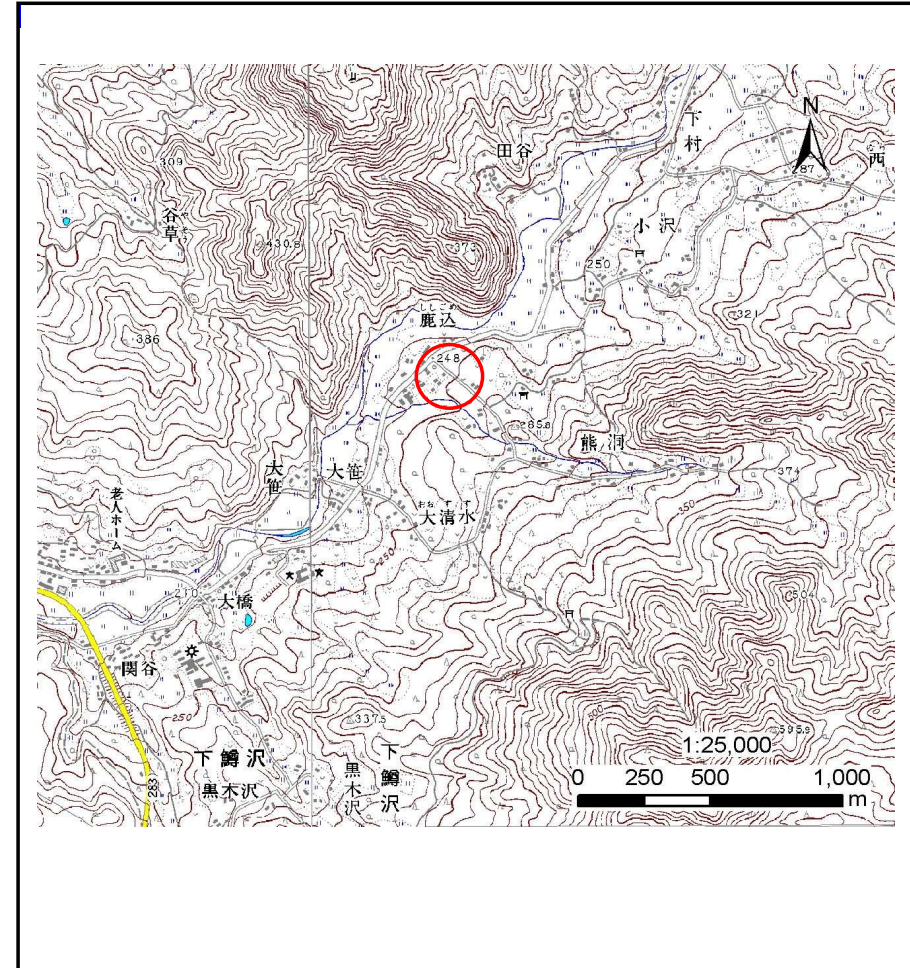
# 土砂災害防止に関する基礎調査(土石流)

表紙 位置,位置図

自然現象の種類	土石流
溪流番号	A125019
水系名	北上川
河川名	宮守川
溪流名	熊ノ洞沢(3)
所在地	遠野市宮守町下宮守熊ノ洞
調査機関	県南広域振興局土木部 遠野土木センター



位置図(S=1:200,000)



概況図(S=1:25,000)

# 土石流区域調査

様式3-1 危害のおそれのある土地、著しい危害のおそれのある土地の設定図(1/2)

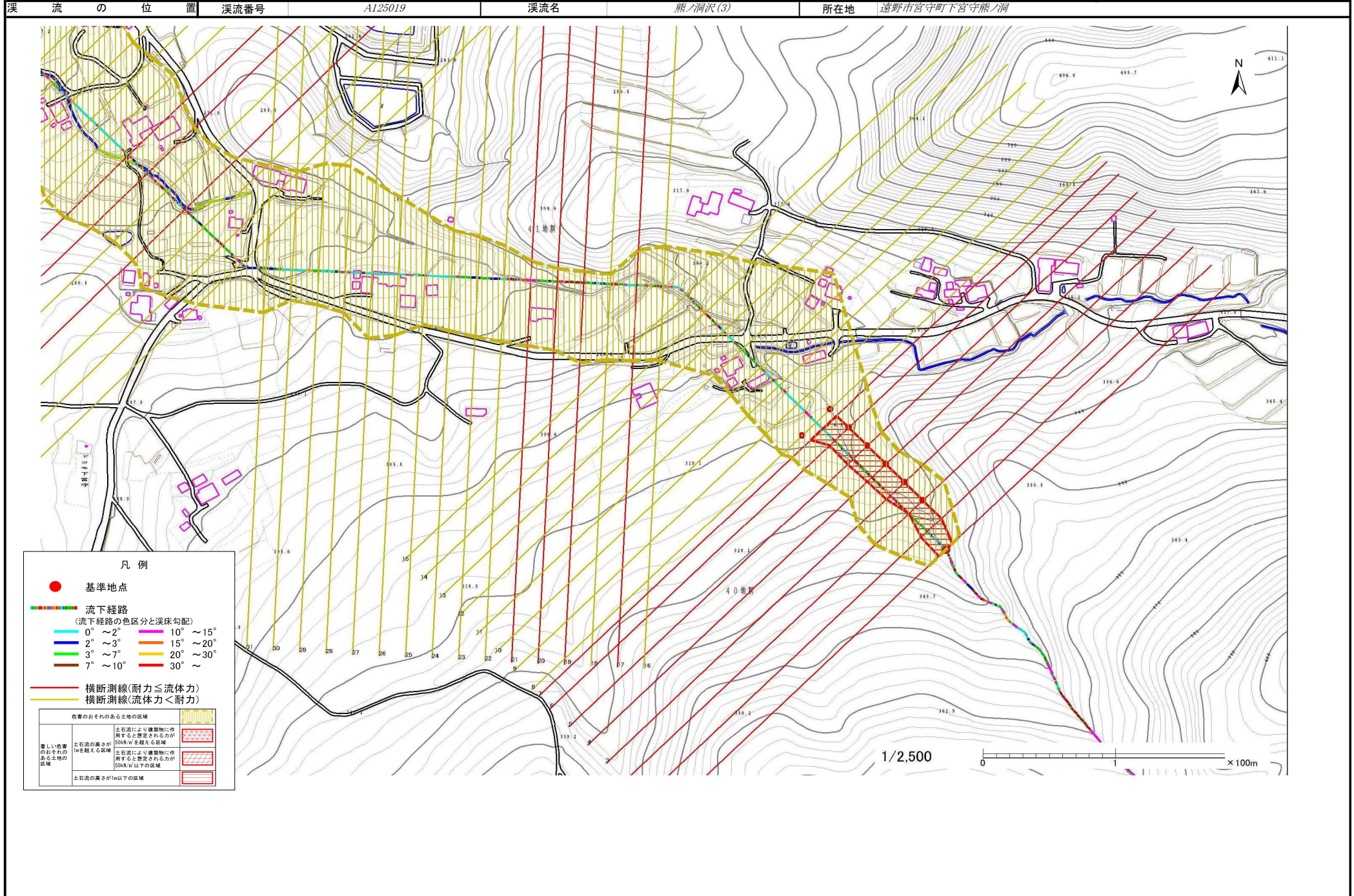
調査年度 平成22年度



# 土石流区域調査

様式3-1 危害のおそれのある土地、著しい危害のおそれのある土地の設定図(1/2)

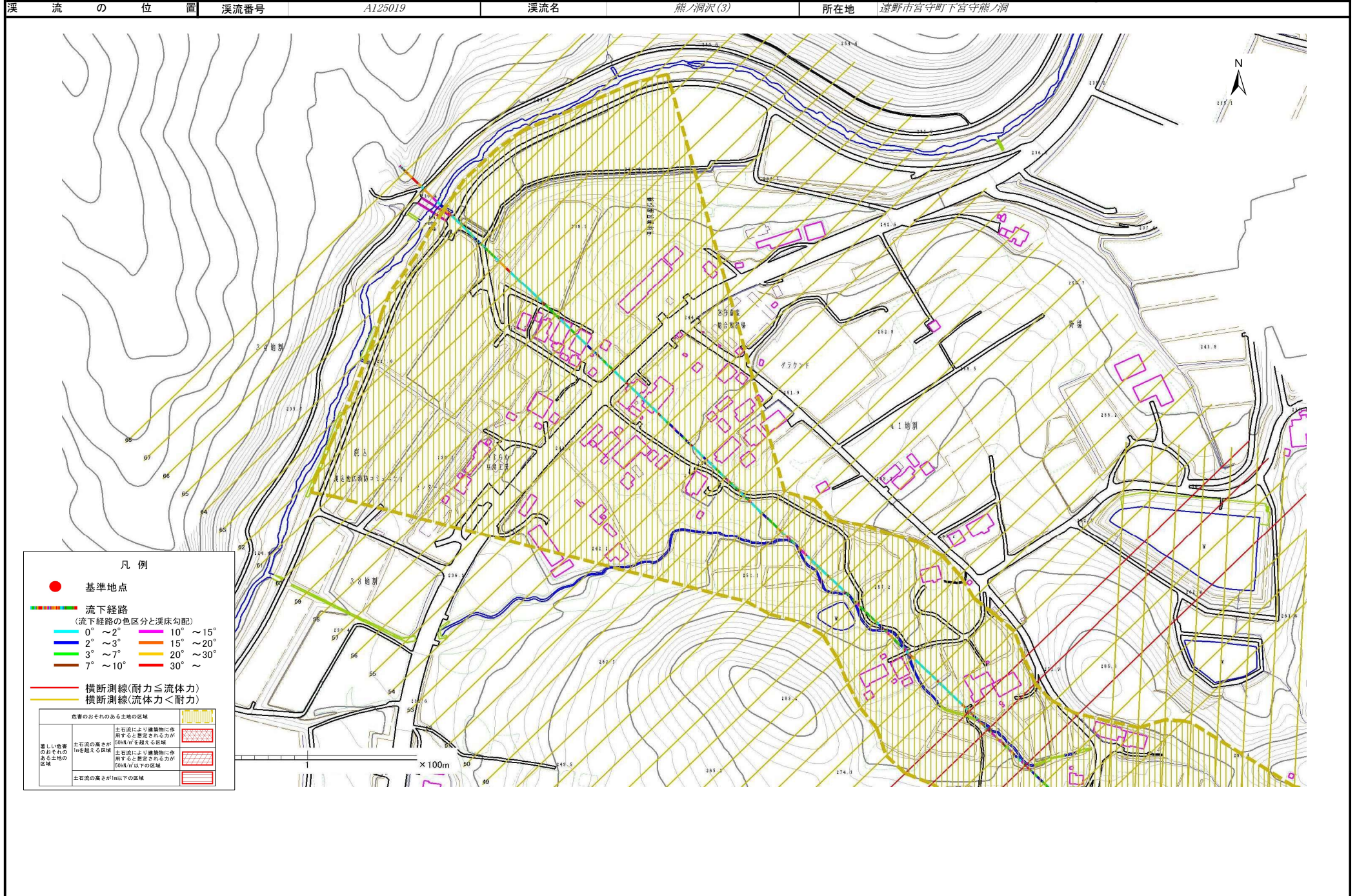
調査年度 平成22年度



# 土石流区域調査

様式3-1 危害のおそれのある土地、著しい危害のおそれのある土地の設定図(2/2)

調査年度 平成22年度



## 土石流区域調書

様式3-2 建築物に作用すると想定される衝撃に関する事項

調査年度 平成22年度

溪流の位置	溪流番号	A125019	溪流名	熊ノ洞沢(3)	所在地	遠野市宮守町下宮守熊ノ洞	
横断測線番号	土石流の高さh(m)	土石流の流体力Fd(kN/m <sup>2</sup> )	建築物の耐力P2(kN/m <sup>2</sup> )	横断測線番号	土石流の高さh(m)	土石流の流体力Fd(kN/m <sup>2</sup> )	建築物の耐力P2(kN/m <sup>2</sup> )
No.0	1.07	25.45	7.26	No.27	0.79	4.67	9.25
No.1	0.82	15.63	8.95	No.28	0.78	4.71	9.29
No.2	0.67	11.18	10.61	No.29	0.76	5.02	9.53
No.3	0.66	11.35	10.68	No.30	0.78	4.72	9.29
No.4	0.66	11.35	10.69	No.31	0.81	4.20	9.01
No.5	0.66	11.51	10.75	No.32	0.80	4.30	9.10
No.6	0.66	11.67	10.81	No.33	0.75	4.94	9.64
No.7	0.71	11.46	10.16	No.34	0.73	5.18	9.84
No.8	0.67	10.40	10.63	No.35	1.14	12.08	6.92
No.9	0.67	9.90	10.63	No.36	0.71	6.50	10.13
No.10	0.67	9.74	10.63	No.37	1.12	14.35	7.02
No.11	0.66	9.98	10.75	No.38	1.12	13.33	6.99
No.12	0.65	10.28	10.89	No.39	0.68	7.07	10.50
No.13	0.65	10.40	10.94	No.40	0.69	6.86	10.37
No.14	0.66	10.10	10.80	No.41	0.69	6.88	10.38
No.15	0.67	9.79	10.66	No.42	0.69	6.92	10.41
No.16	0.66	9.94	10.73	No.43	0.70	6.67	10.24
No.17	0.98	16.22	7.78	No.44	0.70	6.57	10.18
No.18	0.68	9.93	10.47	No.45	0.75	5.74	9.61
No.19	1.22	18.67	6.58	No.46	0.73	6.15	9.89
No.20	0.91	13.27	8.26	No.47	0.74	5.97	9.77
No.21	0.99	14.20	7.72	No.48	0.75	5.78	9.64
No.22	0.70	8.36	10.18	No.49	0.75	5.86	9.69
No.23	0.71	7.81	10.11	No.50	0.79	5.23	9.25
No.24	0.71	7.54	10.08	No.51	0.81	4.96	9.04
No.25	0.73	6.59	9.90	No.52	0.81	4.93	9.02
No.26	0.77	5.10	9.44	No.53	0.85	4.46	8.66

