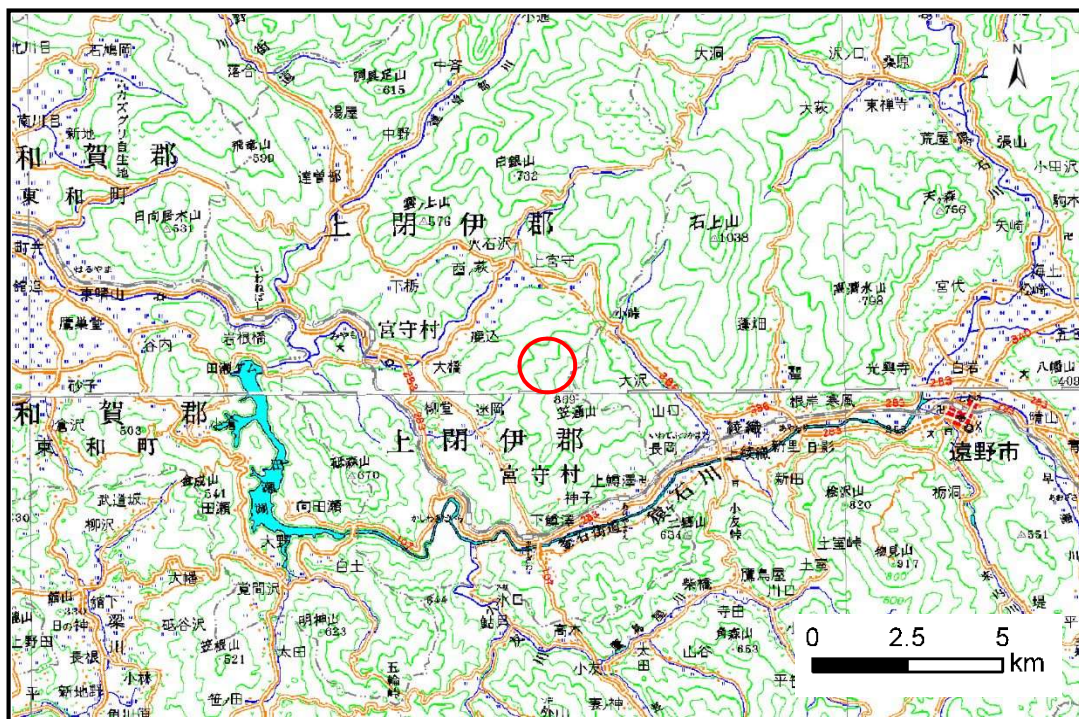


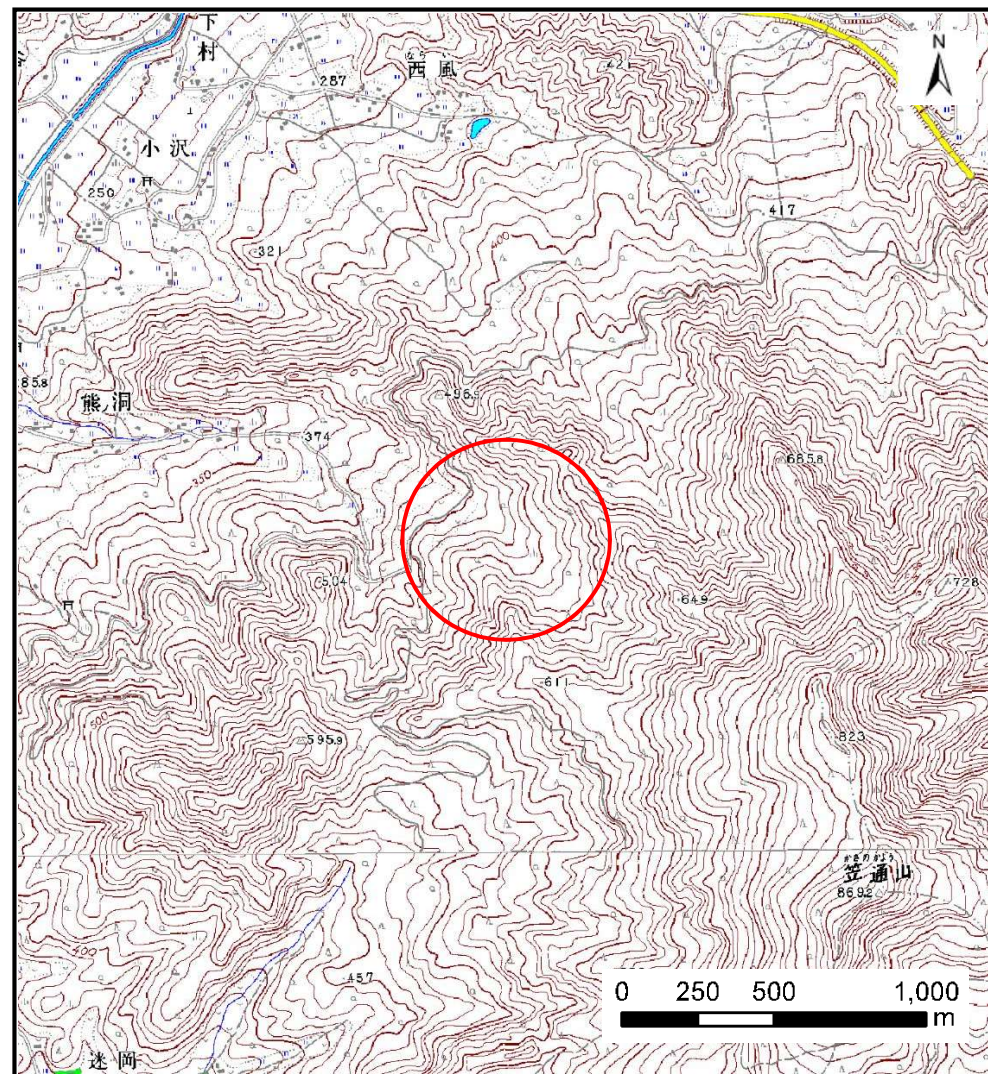
土砂災害防止に関する基礎調査(土石流)

表紙 概況,位置図

自然現象の種類	土石流
溪流番号	A125017
水系名	北上川
河川名	宮守川
溪流名	熊ノ洞沢
所在地	遠野市宮守町下宮守42地割
調査機関	県南広域振興局土木部 遠野土木センター



位置図(S=1:200,000)



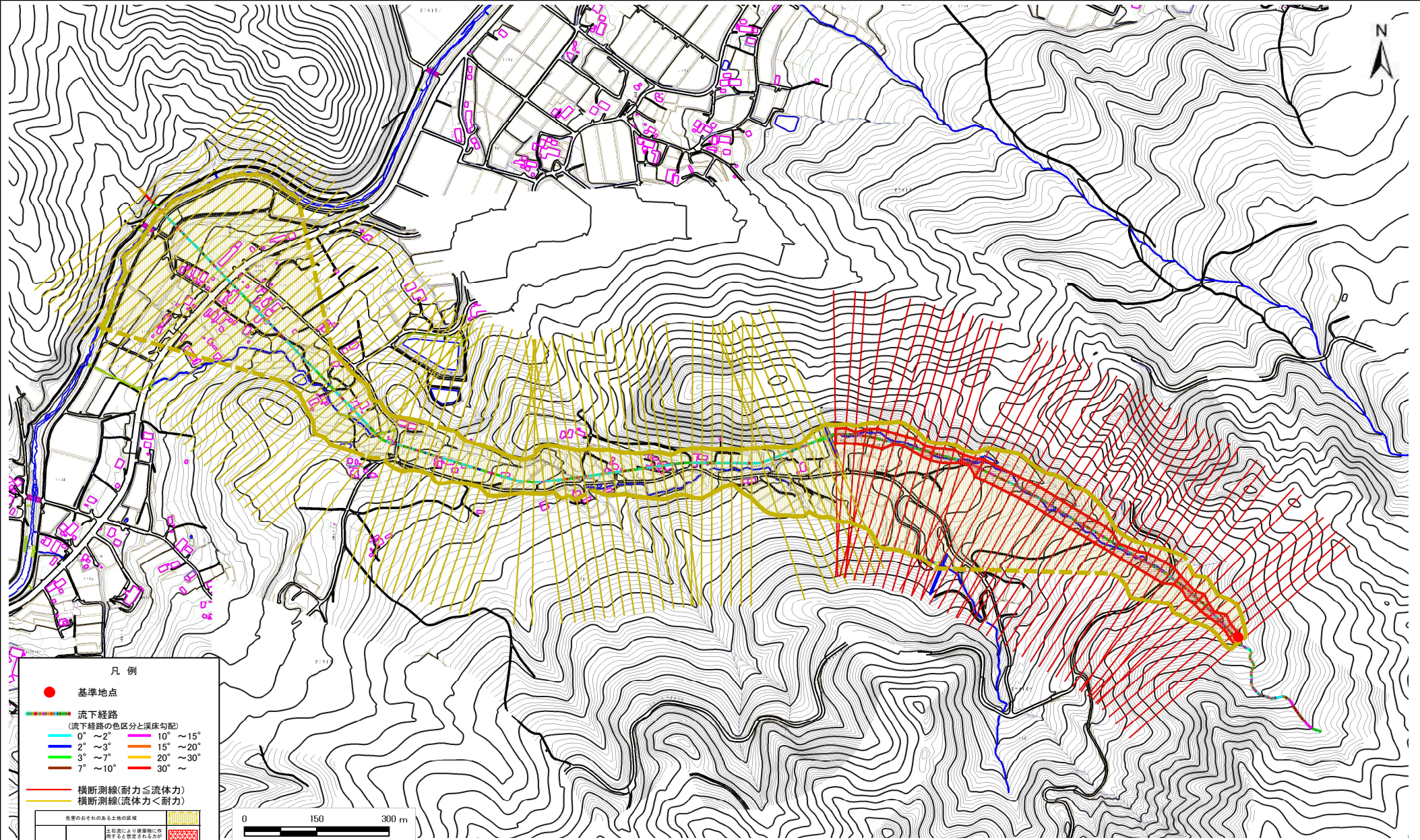
概況図(S=1:25,000)

土石流区域調査

様式3-1 危害のおそれのある土地、著しい危害のおそれのある土地の設定図 (1/5)

調査年度 平成27年度

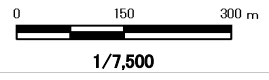
溪流の位置 溪流番号 A125017 溪流名 熊ノ洞沢 所在地 遠野市宮守町下宮守42地割



凡例

- 基準地点
- 流下経路 (流下経路の色区分と溪床勾配)
 - 0° ~ 2° (Blue)
 - 2° ~ 3° (Green)
 - 3° ~ 7° (Yellow)
 - 7° ~ 10° (Orange)
 - 10° ~ 15° (Pink)
 - 15° ~ 20° (Light Red)
 - 20° ~ 30° (Red)
 - 30° ~ (Dark Red)
- 横断測線(耐力 ≤ 流体力)
- 横断測線(流体力 < 耐力)

危害のおそれのある土地の区域	黄緑色の斜線
著しい危害のおそれのある土地の区域	赤色の斜線
土石流の発生が 1)を越える区域	黄緑色の斜線
土石流の発生が 2)を越える区域	赤色の斜線
土石流の発生が 3)を越える区域	赤色の斜線
土石流の発生が 4)を越える区域	赤色の斜線

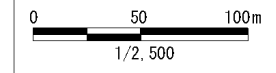
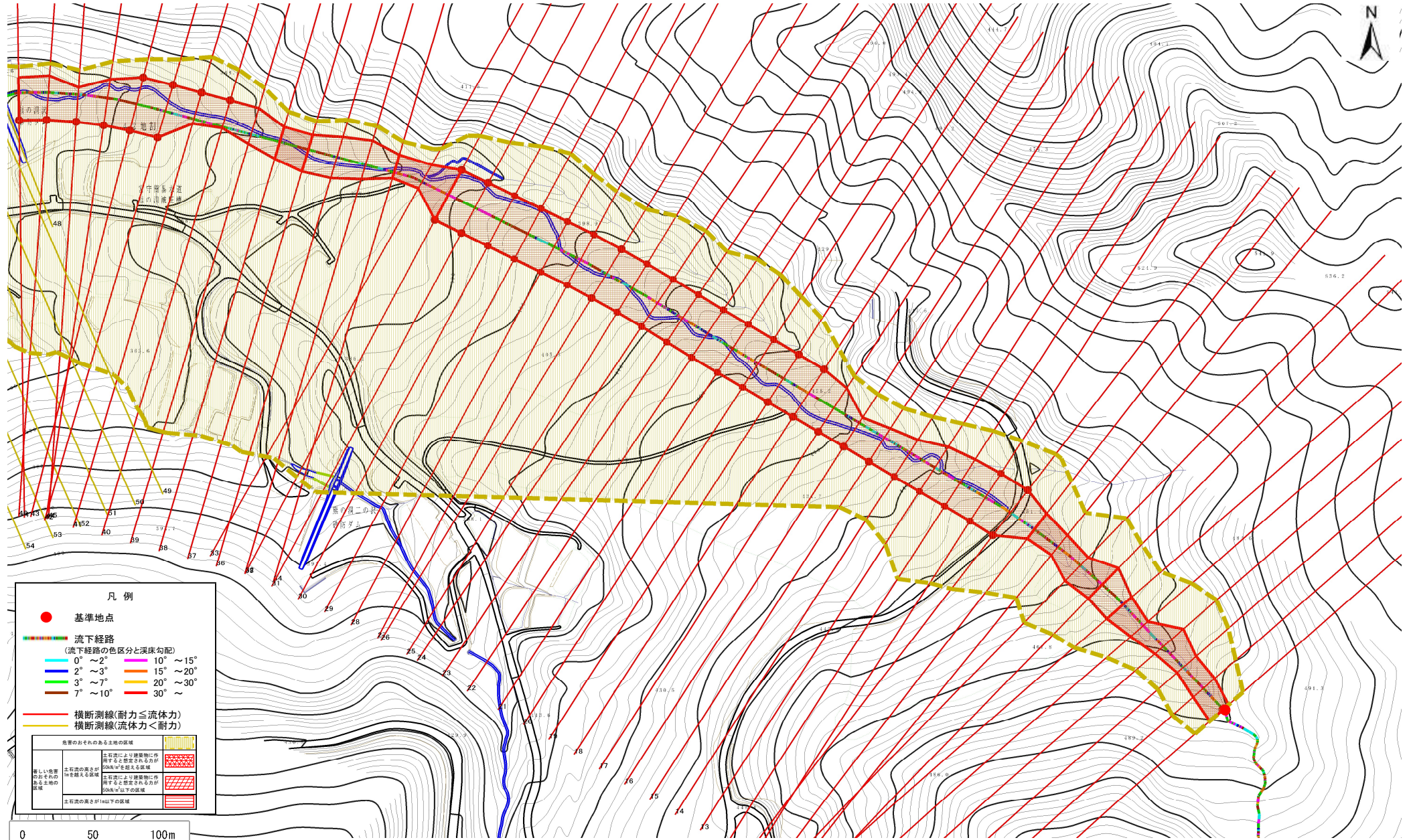


土石流区域調査

様式3-1 危害のおそれのある土地、著しい危害のおそれのある土地の設定図 (2/5)

調査年度 平成27年度

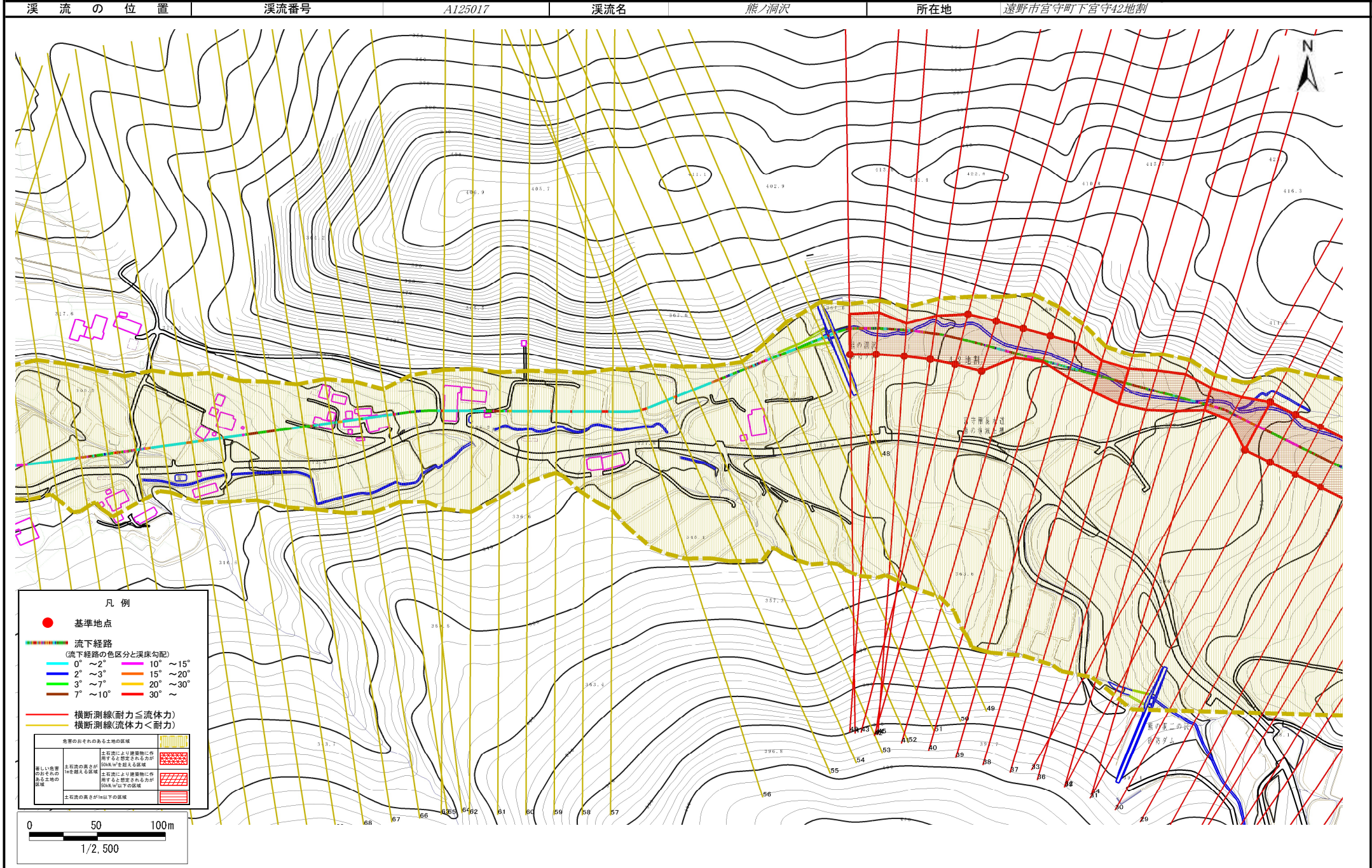
溪流の位置	溪流番号	A125017	溪流名	熊ノ洞沢	所在地	遠野市宮守町下宮守42地割
-------	------	---------	-----	------	-----	---------------



土石流区域調査

様式3-1 危害のおそれのある土地、著しい危害のおそれのある土地の設定図 (3/5)

調査年度 平成27年度

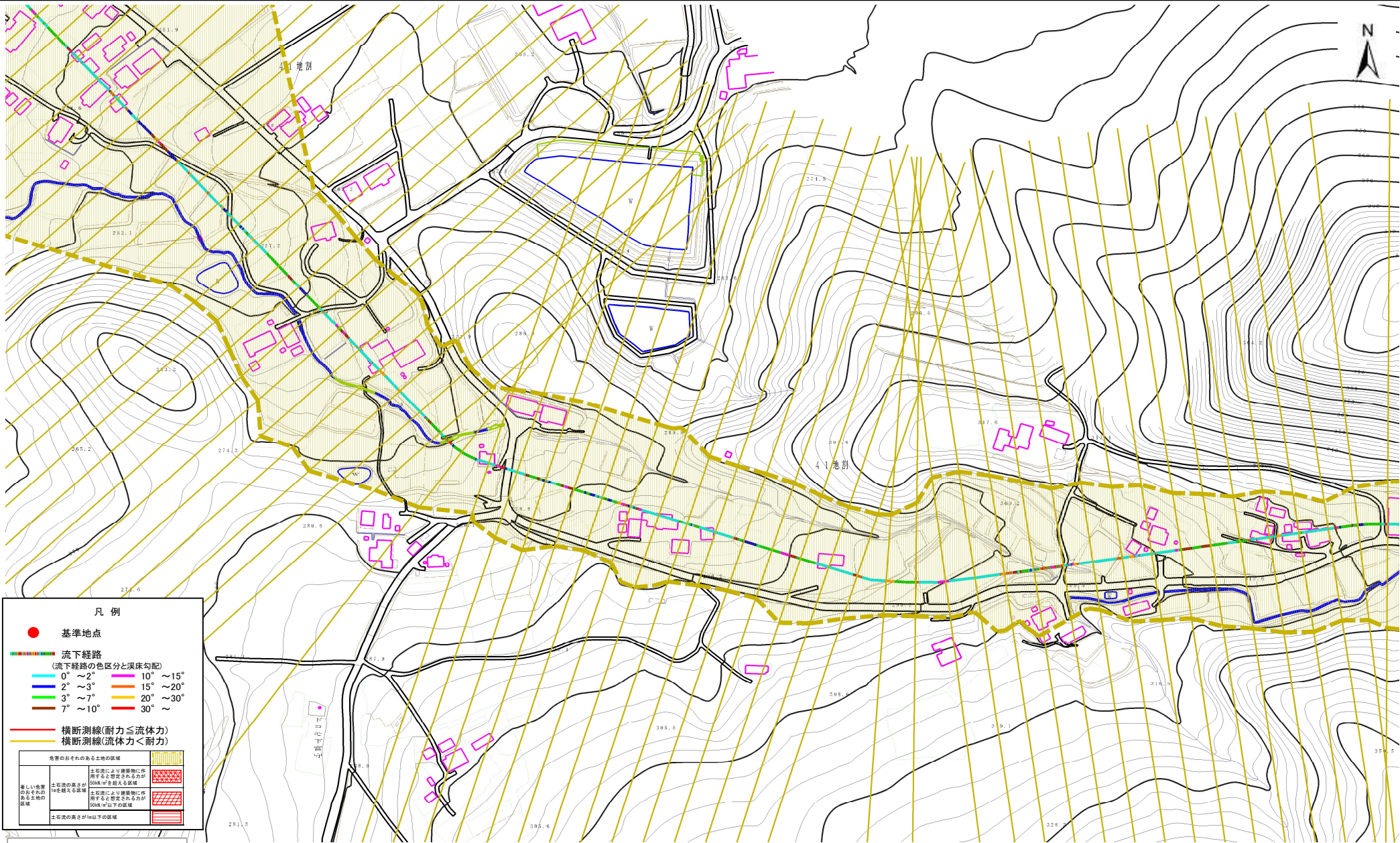


土石流区域調査

様式3-1 危害のおそれのある土地、著しい危害のおそれのある土地の設定図 (4/5)

調査年度 平成27年度

溪流の位置	溪流番号	A125017	溪流名	熊ノ洞沢	所在地	遠野市宮守町下宮守42地割
-------	------	---------	-----	------	-----	---------------

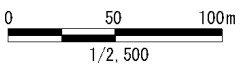


凡例

- 基準地点
- 流下経路
(流下経路の色区分と溪床勾配)

0° ~ 2°	10° ~ 15°
2° ~ 3°	15° ~ 20°
3° ~ 7°	20° ~ 30°
7° ~ 10°	30° ~
- 横断測線(耐力 ≤ 流体力)
- 横断測線(流体力 < 耐力)

危害のおそれのある土地の区域	
著しい危害のおそれのある土地の区域	
土石流の高さが10m以上の区域	
土石流の高さが10m以下の区域	

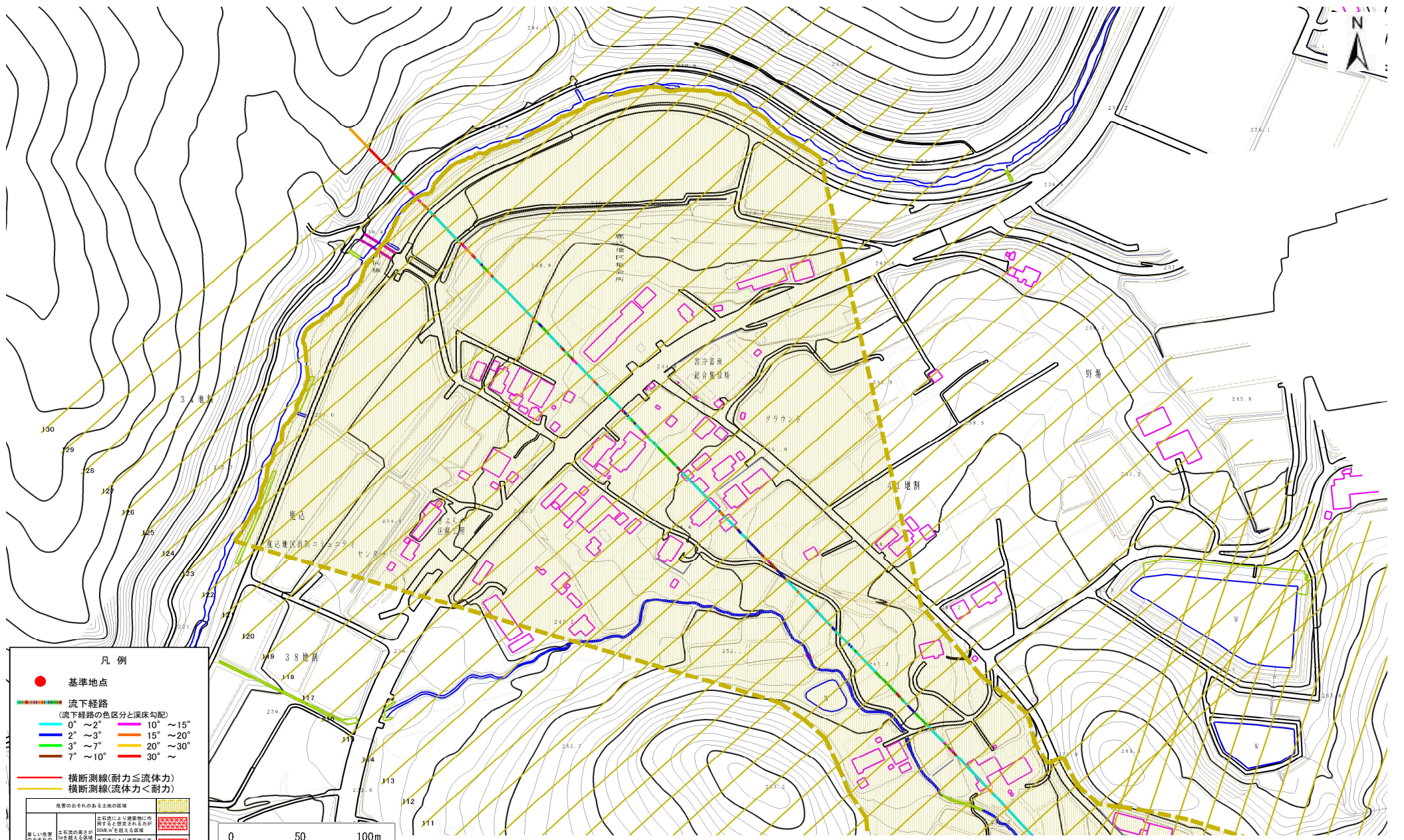


土石流区域調査

様式3-1 危害のおそれのある土地、著しい危害のおそれのある土地の設定図 (5/5)

調査年度 平成27年度

渓流の位置	渓流番号	A125017	渓流名	熊ノ洞沢	所在地	遠野市宮守町下宮守42地割
-------	------	---------	-----	------	-----	---------------



凡例

- 基準地点
- 流下経路
(流下経路の色区分と深床勾配)

0° ~ 2°	10° ~ 15°
2° ~ 3°	15° ~ 20°
3° ~ 7°	20° ~ 30°
7° ~ 10°	30° ~
- 横断測線(耐力 ≤ 流体力)
- 横断測線(流体力 < 耐力)

危害のおそれのある土地の区域

土石流により建築物に作用する想定される力が200kN/m ² を超える区域	
土石流の高さが10m以上の区域	
土石流の高さが10m以下の区域	

著しい危害のおそれのある土地の区域

土石流により建築物に作用する想定される力が200kN/m ² 以下の区域	
---	--

0 50 100m
1/2,500

土石流区域調査

様式3-2 建築物に作用すると想定される衝撃に関する事項 (1/3)

調査年度 平成27年度

溪流の位置	溪流番号	A125017	溪流名	熊ノ洞沢	所在地	遠野市宮守町下宮守42地割	
横断測線番号	土石流の高さh(m)	土石流の流体力Fd(kN/m ²)	建築物の耐力P2(kN/m ²)	横断測線番号	土石流の高さh(m)	土石流の流体力Fd(kN/m ²)	建築物の耐力P2(kN/m ²)
No.0	1.32	31.57	6.23	No.27	0.77	14.94	9.42
No.1	1.22	27.97	6.59	No.28	0.77	15.00	9.44
No.2	1.27	32.29	6.38	No.29	0.79	14.09	9.26
No.3	1.01	23.15	7.58	No.30	0.79	13.67	9.27
No.4	1.35	35.05	6.12	No.31	0.78	12.51	9.29
No.5	1.09	25.97	7.15	No.32	0.77	13.07	9.46
No.6	0.93	20.86	8.10	No.33	1.18	24.28	6.76
No.7	1.10	25.24	7.10	No.34	1.23	27.01	6.53
No.8	1.27	31.87	6.40	No.35	0.93	17.60	8.10
No.9	1.11	26.29	7.04	No.36	0.89	16.72	8.36
No.10	0.79	14.47	9.25	No.37	0.96	18.26	7.90
No.11	0.76	15.39	9.49	No.38	1.04	20.02	7.39
No.12	0.77	15.12	9.42	No.39	0.96	19.08	7.87
No.13	0.76	15.51	9.52	No.40	0.78	13.58	9.35
No.14	0.75	15.81	9.60	No.41	0.78	13.38	9.30
No.15	0.76	15.70	9.57	No.42	0.80	13.00	9.18
No.16	0.76	15.43	9.50	No.43	0.80	11.56	9.12
No.17	0.77	15.16	9.43	No.44	0.80	11.13	9.11
No.18	0.79	14.31	9.25	No.45	0.79	11.54	9.25
No.19	0.78	14.56	9.32	No.46	0.79	11.57	9.26
No.20	0.76	15.55	9.58	No.47	0.77	12.02	9.41
No.21	0.76	15.39	9.54	No.48	0.00	0.00	0.00
No.22	0.77	15.01	9.44	No.49	0.00	0.00	0.00
No.23	0.77	14.94	9.42	No.50	0.00	0.00	0.00
No.24	0.78	14.51	9.31	No.51	0.00	0.00	0.00
No.25	0.78	14.72	9.37	No.52	0.00	0.00	0.00
No.26	0.78	14.73	9.37	No.53	0.00	0.00	0.00

土石流区域調査

様式3-2 建築物に作用すると想定される衝撃に関する事項 (2/3)

調査年度 平成27年度

溪流の位置	溪流番号	A125017		溪流名	熊ノ洞沢	所在地	遠野市宮守町下宮守42地割
横断測線番号	土石流の高さh(m)	土石流の流体力Fd(kN/m ²)	建築物の耐力P2(kN/m ²)	横断測線番号	土石流の高さh(m)	土石流の流体力Fd(kN/m ²)	建築物の耐力P2(kN/m ²)
No.54	0.00	0.00	0.00	No.81	0.00	0.00	0.00
No.55	0.00	0.00	0.00	No.82	0.00	0.00	0.00
No.56	0.00	0.00	0.00	No.83	0.00	0.00	0.00
No.57	0.00	0.00	0.00	No.84	0.00	0.00	0.00
No.58	0.00	0.00	0.00	No.85	0.00	0.00	0.00
No.59	0.00	0.00	0.00	No.86	0.00	0.00	0.00
No.60	0.00	0.00	0.00	No.87	0.00	0.00	0.00
No.61	0.00	0.00	0.00	No.88	0.00	0.00	0.00
No.62	0.00	0.00	0.00	No.89	0.00	0.00	0.00
No.63	0.00	0.00	0.00	No.90	0.00	0.00	0.00
No.64	0.00	0.00	0.00	No.91	0.00	0.00	0.00
No.65	0.00	0.00	0.00	No.92	0.00	0.00	0.00
No.66	0.00	0.00	0.00	No.93	0.00	0.00	0.00
No.67	0.00	0.00	0.00	No.94	0.00	0.00	0.00
No.68	0.00	0.00	0.00	No.95	0.00	0.00	0.00
No.69	0.00	0.00	0.00	No.96	0.00	0.00	0.00
No.70	0.00	0.00	0.00	No.97	0.00	0.00	0.00
No.71	0.00	0.00	0.00	No.98	0.00	0.00	0.00
No.72	0.00	0.00	0.00	No.99	0.00	0.00	0.00
No.73	0.00	0.00	0.00	No.100	0.00	0.00	0.00
No.74	0.00	0.00	0.00	No.101	0.00	0.00	0.00
No.75	0.00	0.00	0.00	No.102	0.00	0.00	0.00
No.76	0.00	0.00	0.00	No.103	0.00	0.00	0.00
No.77	0.00	0.00	0.00	No.104	0.00	0.00	0.00
No.78	0.00	0.00	0.00	No.105	0.00	0.00	0.00
No.79	0.00	0.00	0.00	No.106	0.00	0.00	0.00
No.80	0.00	0.00	0.00	No.107	0.00	0.00	0.00

土石流区域調査

様式3-2 建築物に作用すると想定される衝撃に関する事項 (3/3)

調査年度 平成27年度

溪流の位置	溪流番号	溪流名	所在地				
	A125017	熊ノ洞沢	遠野市宮守町下宮守42地割				
横断測線番号	土石流の高さh(m)	土石流の流体力Fd(kN/m ²)	建築物の耐力P2(kN/m ²)	横断測線番号	土石流の高さh(m)	土石流の流体力Fd(kN/m ²)	建築物の耐力P2(kN/m ²)
No.108	0.00	0.00	0.00				
No.109	0.00	0.00	0.00				
No.110	0.00	0.00	0.00				
No.111	0.00	0.00	0.00				
No.112	0.00	0.00	0.00				
No.113	0.00	0.00	0.00				
No.114	0.00	0.00	0.00				
No.115	0.00	0.00	0.00				
No.116	0.00	0.00	0.00				
No.117	0.00	0.00	0.00				
No.118	0.00	0.00	0.00				
No.119	0.00	0.00	0.00				
No.120	0.00	0.00	0.00				
No.121	0.00	0.00	0.00				
No.122	0.00	0.00	0.00				
No.123	0.00	0.00	0.00				
No.124	0.00	0.00	0.00				
No.125	0.00	0.00	0.00				
No.126	0.00	0.00	0.00				
No.127	0.00	0.00	0.00				
No.128	0.00	0.00	0.00				
No.129	0.00	0.00	0.00				
No.130	0.00	0.00	0.00				