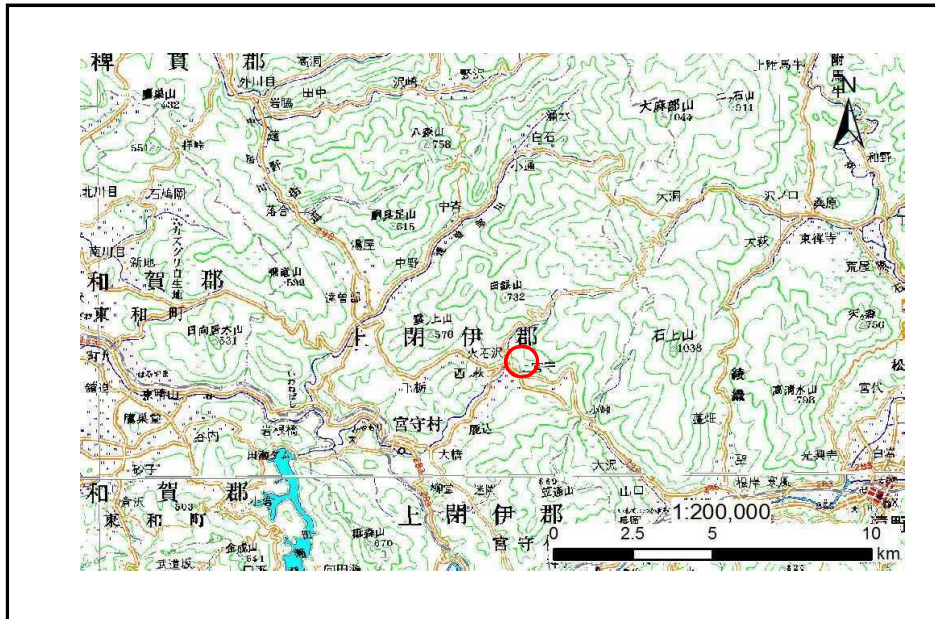


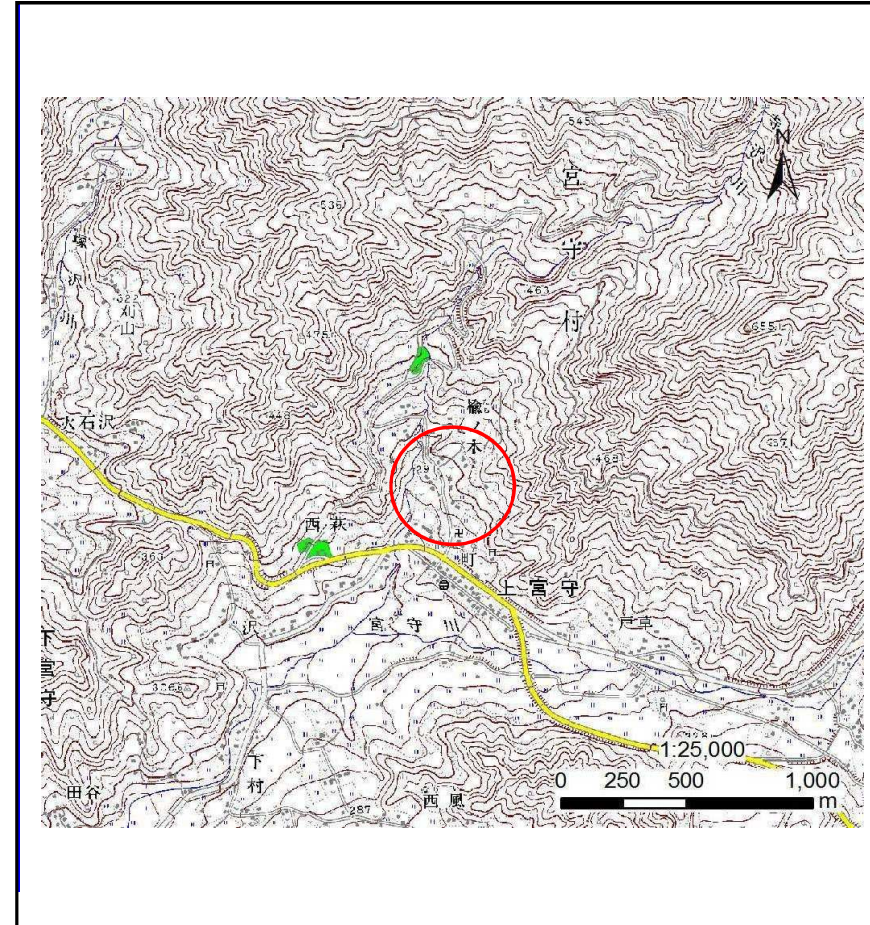
土砂災害防止に関する基礎調査(土石流)

表紙 位置,位置図

自然現象の種類	土石流
溪流番号	A125011
水系名	北上川
河川名	宮守川
溪流名	楡ノ木沢
所在地	遠野市宮守町上宮守14地割
調査機関	県南広域振興局土木部 遠野土木センター



位置図(S=1:200,000)



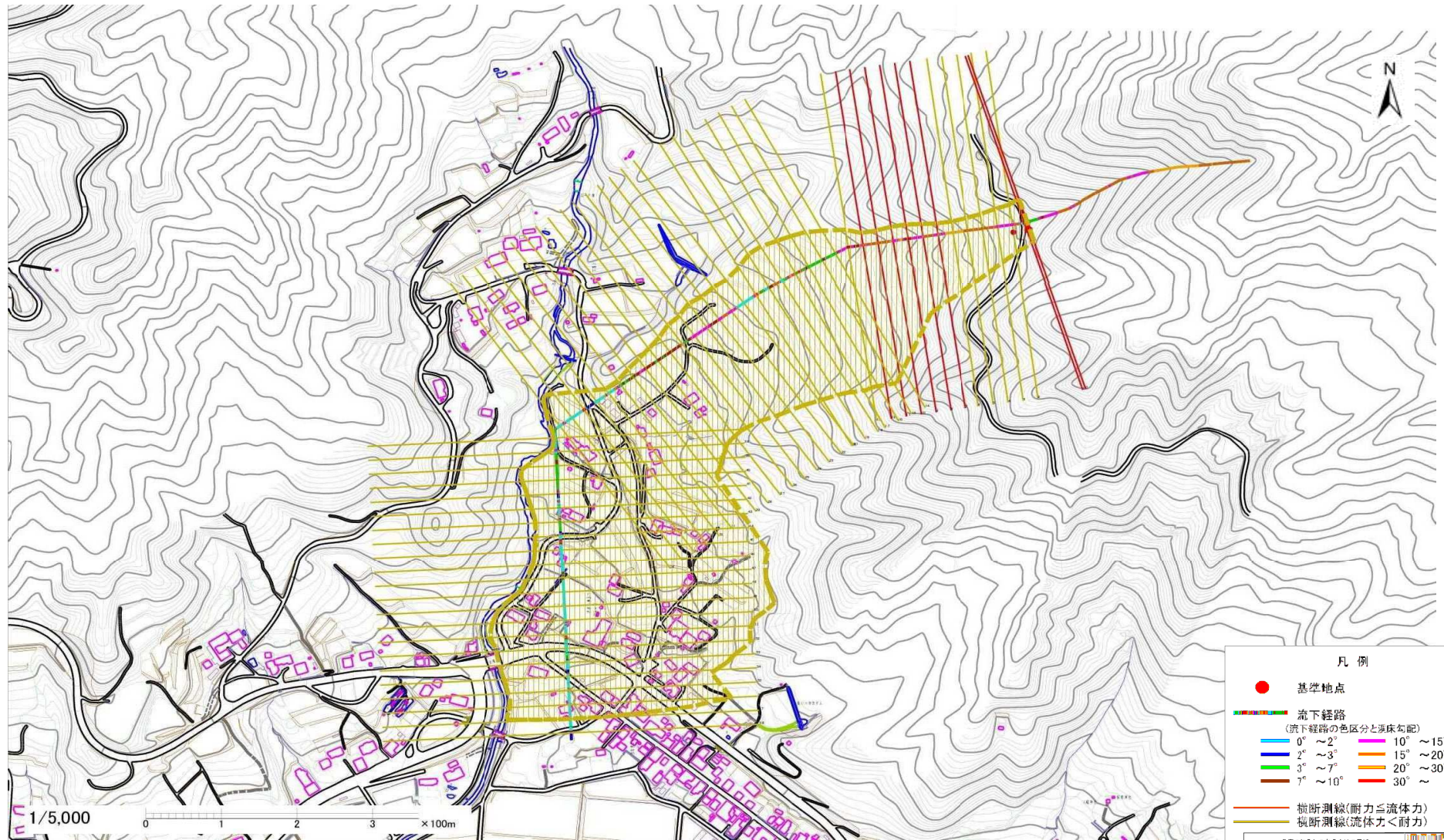
概況図(S=1:25,000)

土石流区域調査

様式3-1 危害のおそれのある土地、著しい危害のおそれのある土地の設定図(全体)

調査年度 平成23年度

溪流の位置 溪流番号 A125011 溪流名 楡ノ木沢 所在地 遠野市宮守町上宮守14地割



凡例

- 基準地点
- 流下経路 (流下経路の色区分と床高記)
 - 0° ~ 2°
 - 2° ~ 3°
 - 3° ~ 7°
 - 7° ~ 10°
 - 10° ~ 15°
 - 15° ~ 20°
 - 20° ~ 30°
 - 30° ~
- 横断測線(耐力≧流体力)
- 横断測線(流体力<耐力)

危害のおそれのある土地の区画	
著しい危害のおそれのある土地の区画	土石流により建築物に作用する土壓力が50kN/m ² 以上となる区画
危害のおそれのある土地の区画	土石流により建築物に作用する土壓力が50kN/m ² 以下の区画
	土石流の真さが4m以下の区画

土石流区域調査書

様式3-1 危害のおそれのある土地、著しい危害のおそれのある土地の設定図(詳細1/2)

調査年度

平成23年度

溪流の位置

溪流番号

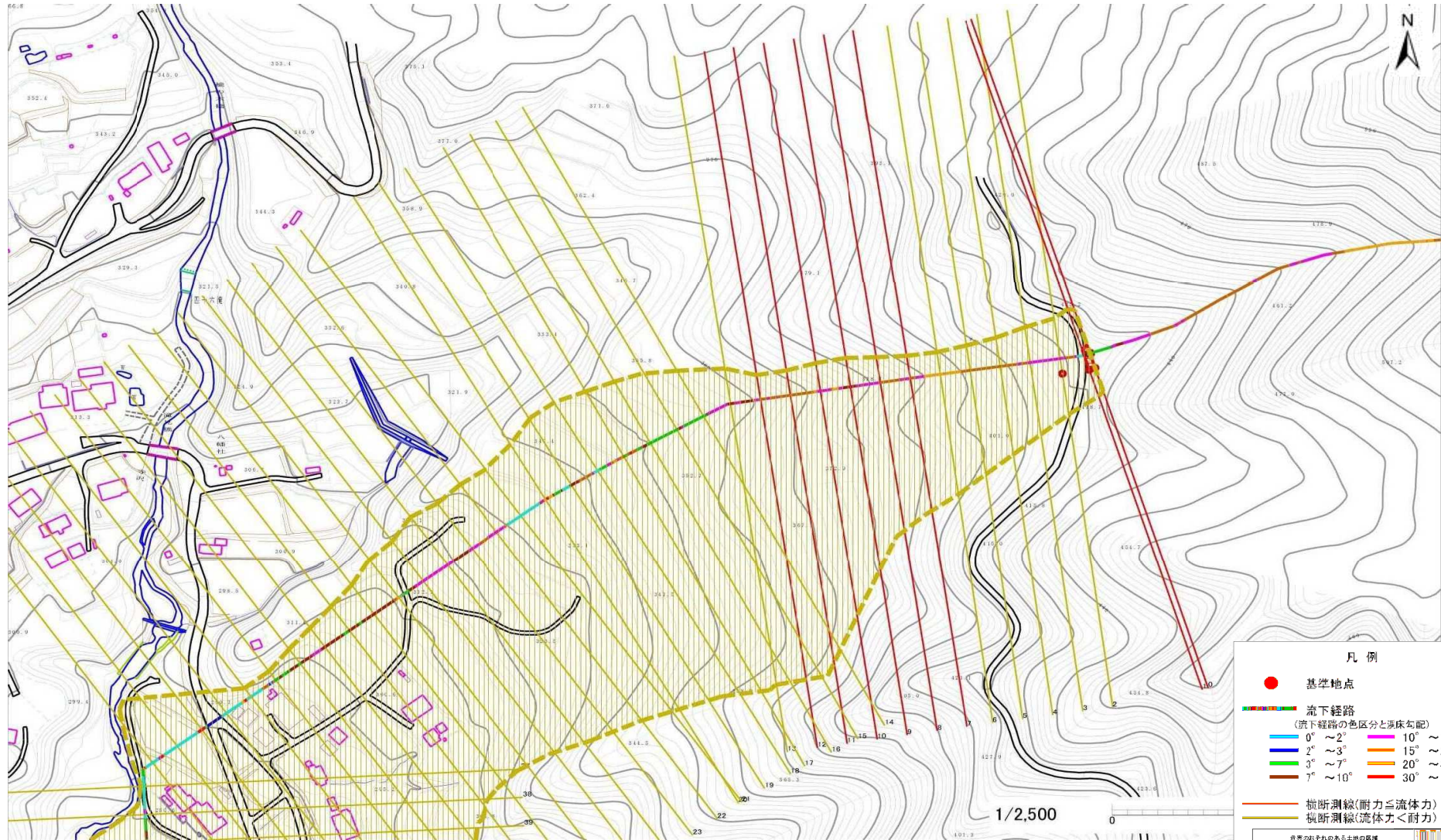
A125011

溪流名

楡ノ木沢

所在地

遠野市宮守町上宮守14地割



凡例

- 基準地点
- 流下経路
(流下経路の色区分と床床勾配)
 - 0° ~ 2°
 - 2° ~ 3°
 - 3° ~ 7°
 - 7° ~ 10°
 - 10° ~ 15°
 - 15° ~ 20°
 - 20° ~ 30°
 - 30° ~
- 横断測線(耐力≧流体力)
- 横断測線(流体力<耐力)

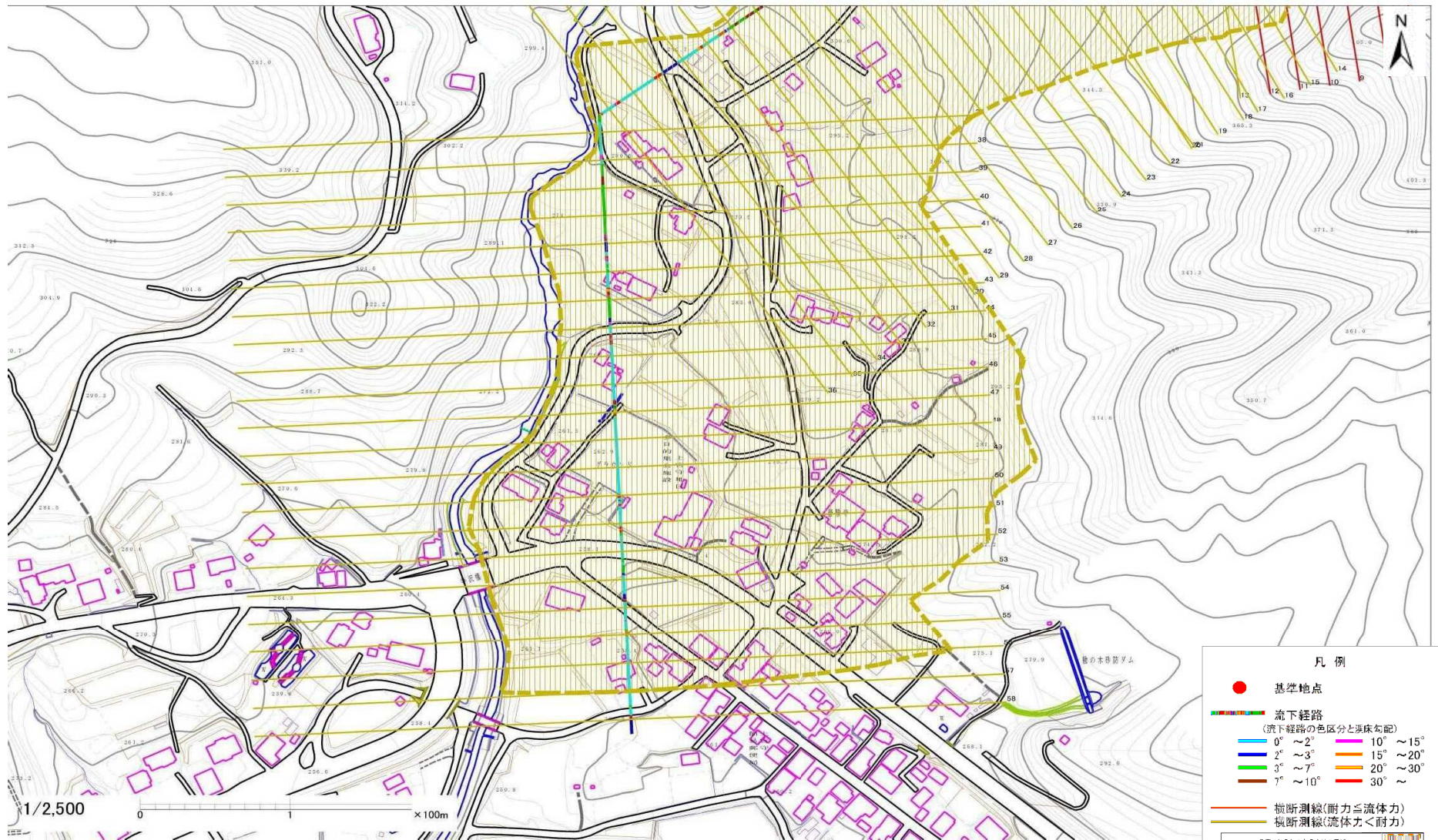
危害のおそれのある土地の区域	
著しい危害のおそれのある土地の区域	土石流により継続的に作用する土質で、耐力が50kN/m ² を超える区域
著しい危害のおそれのある土地の区域	土石流により継続的に作用する土質で、耐力が50kN/m ² 以下の区域
土石流の発生が1回以下の区域	土石流の発生が1回以下の区域
土石流の発生が10回以下の区域	土石流の発生が10回以下の区域

土石流区域調査書

様式3-1 危害のおそれのある土地、著しい危害のおそれのある土地の設定図(詳細2/2)

調査年度 平成23年度

溪流の位置 溪流番号 A125011 溪流名 楡ノ木沢 所在地 遠野市宮守町上宮守14地割



凡例

- 基準地点
- 流下経路
(流下経路の色区分と床高勾配)
 - 0° ~ 2°
 - 2° ~ 3°
 - 3° ~ 7°
 - 7° ~ 10°
 - 10° ~ 15°
 - 15° ~ 20°
 - 20° ~ 30°
 - 30° ~
- 横断測線(耐力≧流体力)
- 横断測線(流体力<耐力)

危害のおそれのある土地の区画	
著しい危害のおそれのある土地の区画	土石流により建築物に作用する土壓力が50kN/m ² 以上となる区画
危害のおそれのある土地の区画	土石流により建築物に作用する土壓力が50kN/m ² 以下となる区画
土石流の真下が10m以下の区画	
土石流の真下が10m以下の区画	

土石流区域調書

様式3-2 建築物に作用すると想定される衝撃に関する事項

調査年度 平成23年度

溪流の位置	溪流番号	A125011	溪流名	楡ノ木沢	所在地	遠野市宮守町上宮守14地割	
横断測線番号	土石流の高さh(m)	土石流の流体力Fd(kN/m ²)	建築物の耐力P2(kN/m ²)	横断測線番号	土石流の高さh(m)	土石流の流体力Fd(kN/m ²)	建築物の耐力P2(kN/m ²)
No.0	0.45	17.94	15.21	No.27	0.29	5.71	22.79
No.1	0.43	16.98	15.56	No.28	0.29	5.58	22.55
No.2	0.32	10.68	20.35	No.29	0.30	5.39	22.19
No.3	0.32	10.19	20.87	No.30	0.30	5.20	22.16
No.4	0.31	10.26	20.94	No.31	0.30	5.18	22.18
No.5	0.31	10.33	21.00	No.32	0.29	5.13	22.22
No.6	0.31	10.49	21.15	No.33	0.29	4.83	22.45
No.7	0.50	19.85	13.66	No.34	0.29	4.57	22.63
No.8	0.49	19.32	13.84	No.35	0.29	4.11	22.91
No.9	0.43	15.81	15.60	No.36	0.28	3.88	23.02
No.10	0.45	16.65	15.14	No.37	0.28	3.69	23.10
No.11	0.46	18.27	14.76	No.38	0.28	3.42	23.17
No.12	0.49	20.36	14.00	No.39	0.28	3.31	23.18
No.13	0.37	13.80	18.12	No.40	0.28	3.13	23.19
No.14	0.37	13.52	17.95	No.41	0.28	3.12	23.18
No.15	0.36	11.92	18.45	No.42	0.28	2.96	23.16
No.16	0.27	6.80	24.04	No.43	0.28	2.75	23.09
No.17	0.25	5.76	25.61	No.44	0.29	2.48	22.91
No.18	0.24	5.26	26.43	No.45	0.28	2.57	23.31
No.19	0.24	5.26	26.44	No.46	0.29	2.30	22.73
No.20	0.43	10.79	15.77	No.47	0.29	2.20	22.59
No.21	0.31	6.25	21.29	No.48	0.29	2.25	22.86
No.22	0.30	5.33	22.06	No.49	0.29	2.03	22.33
No.23	0.29	5.45	22.30	No.50	0.30	1.87	22.01
No.24	0.29	5.42	22.23	No.51	0.31	1.54	21.09
No.25	0.29	5.63	22.64	No.52	0.29	1.73	22.33
No.26	0.28	5.80	22.96	No.53	0.32	1.42	20.66

