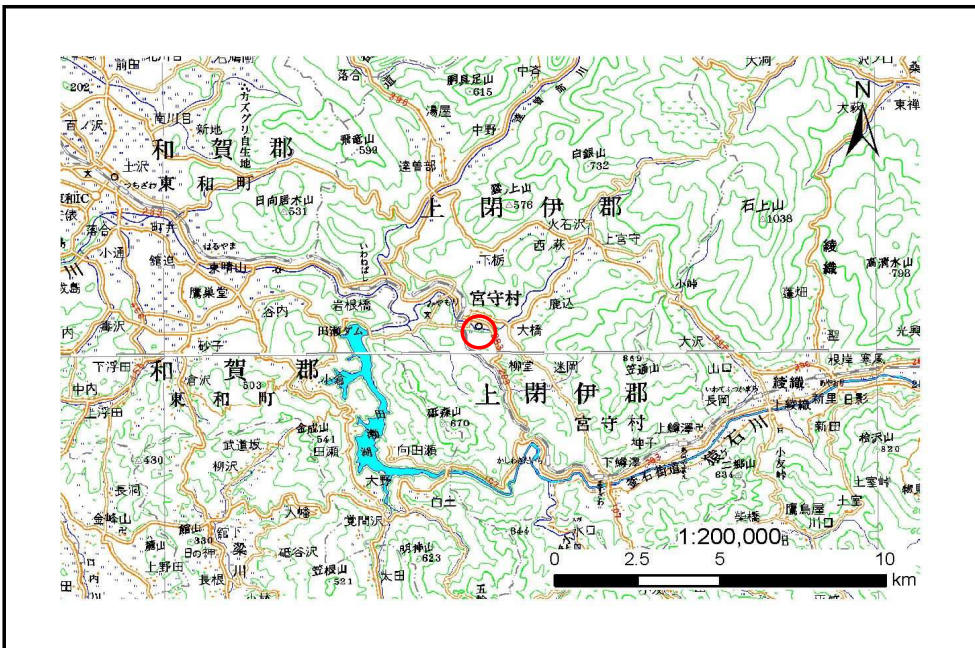


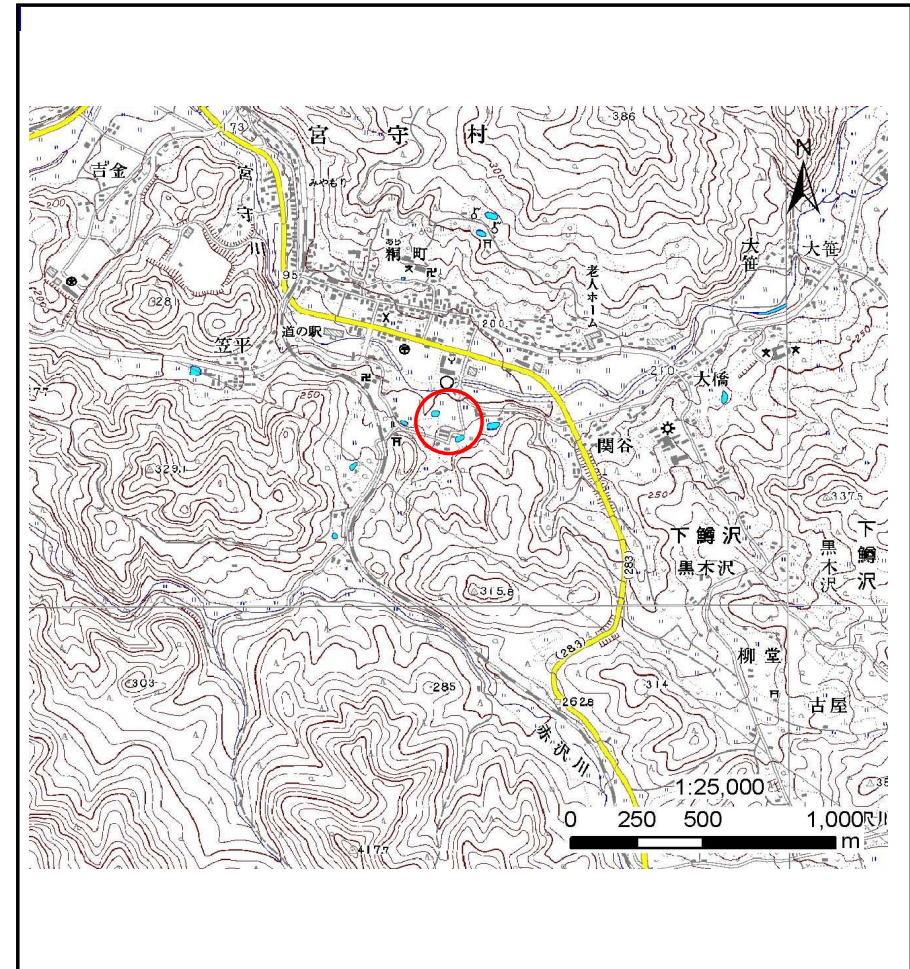
# 土砂災害防止に関する基礎調査(土石流)

表紙 位置,位置図

自然現象の種類	土石流
溪流番号	A124104
水系名	北上川
河川名	宮守川
溪流名	砥森の沢
所在地	遠野市宮守町下宮守32地割
調査機関	県南広域振興局土木部 遠野土木センター



位置図(S=1:200,000)

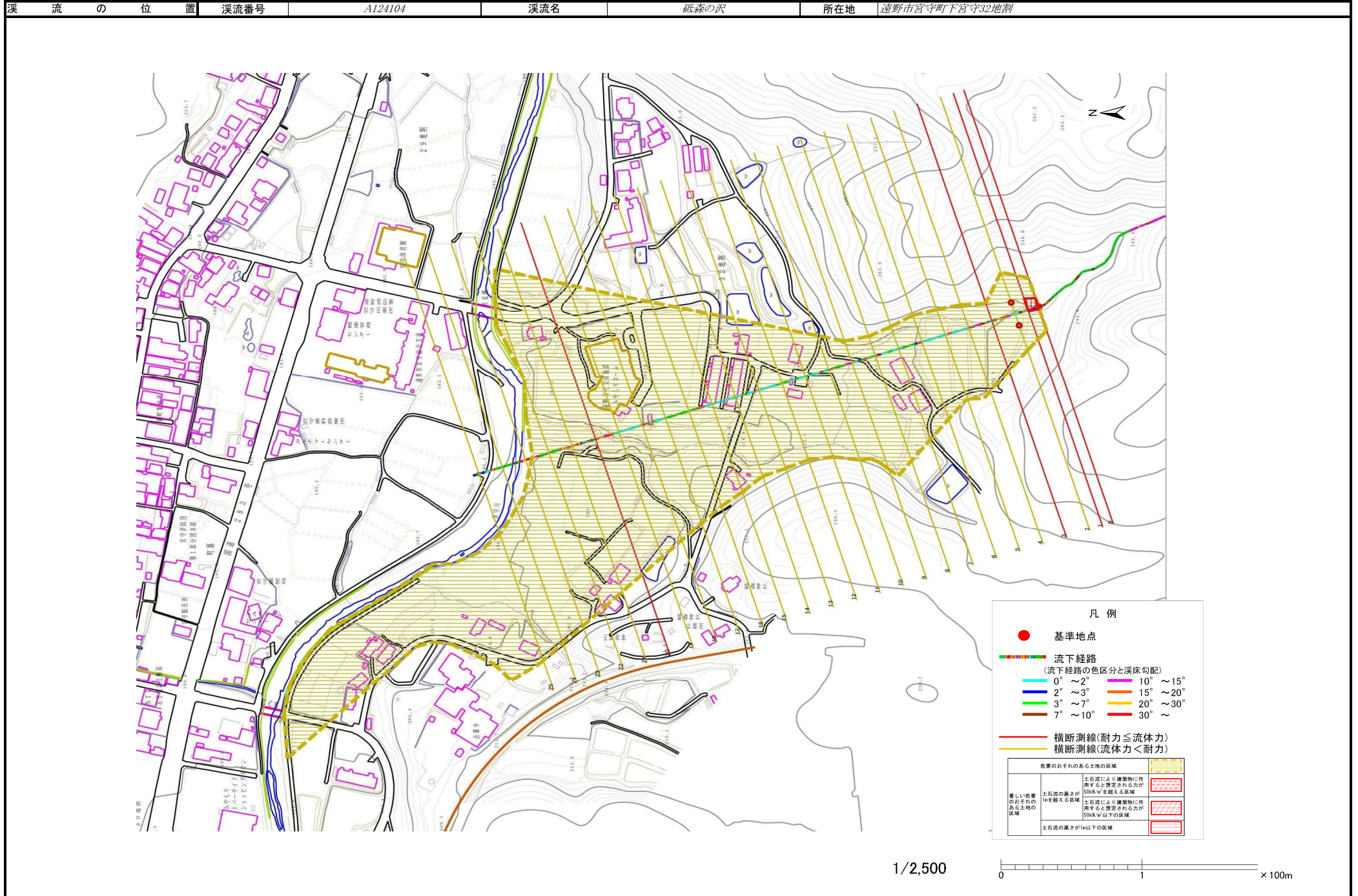


概況図(S=1:25,000)

# 土石流区域調査

様式3-1 危害のおそれのある土地、著しい危害のおそれのある土地の設定図

調査年度 平成22年度



凡例

- 基準地点
- 流下経路  
(流下経路の色区分と渓床勾配)
- 0° ~ 2°    10° ~ 15°
- 2° ~ 3°    15° ~ 20°
- 3° ~ 7°    20° ~ 30°
- 7° ~ 10°   30° ~
- 横断測線(耐力 ≤ 流体力)
- - 横断測線(流体力 < 耐力)

危険のおそれのある土地の区域	土石流により建築物に作用すると想定される力が50kN/m <sup>2</sup> を超える区域
著しい危害のおそれのある土地の区域	土石流の高さが1mを超える区域
	土石流により建築物に作用すると想定される力が50kN/m <sup>2</sup> 以下の区域
	土石流の高さが1m以下の区域

## 土石流区域調査

様式3-2 建築物に作用すると想定される衝撃に関する事項

調査年度 平成22年度

溪流の位置	溪流番号	A124104	溪流名	砥森の沢	所在地	遠野市宮守町下宮守32地割	
横断測線番号	土石流の高さh(m)	土石流の流体力Fd(kN/m <sup>2</sup> )	建築物の耐力P2(kN/m <sup>2</sup> )	横断測線番号	土石流の高さh(m)	土石流の流体力Fd(kN/m <sup>2</sup> )	建築物の耐力P2(kN/m <sup>2</sup> )
No.0	0.89	16.72	8.36				
No.1	0.80	13.42	9.14				
No.2	0.57	7.61	12.27				
No.3	0.98	17.77	7.77				
No.4	0.57	7.42	12.23				
No.5	0.57	6.92	12.19				
No.6	0.58	5.67	11.98				
No.7	0.56	6.18	12.44				
No.8	0.57	5.99	12.28				
No.9	0.56	6.05	12.33				
No.10	0.56	6.03	12.31				
No.11	0.59	5.43	11.91				
No.12	0.57	5.72	12.19				
No.13	0.61	4.51	11.56				
No.14	0.57	5.02	12.12				
No.15	0.61	4.48	11.55				
No.16	0.58	4.98	12.09				
No.17	0.61	4.37	11.49				
No.18	0.58	4.80	11.97				
No.19	0.61	4.44	11.57				
No.20	1.00	12.55	7.63				
No.21	0.59	5.48	11.85				
No.22	0.63	4.74	11.12				
No.23	0.57	5.85	12.19				
No.24	0.56	6.11	12.43				
No.25	0.57	5.85	12.19				