

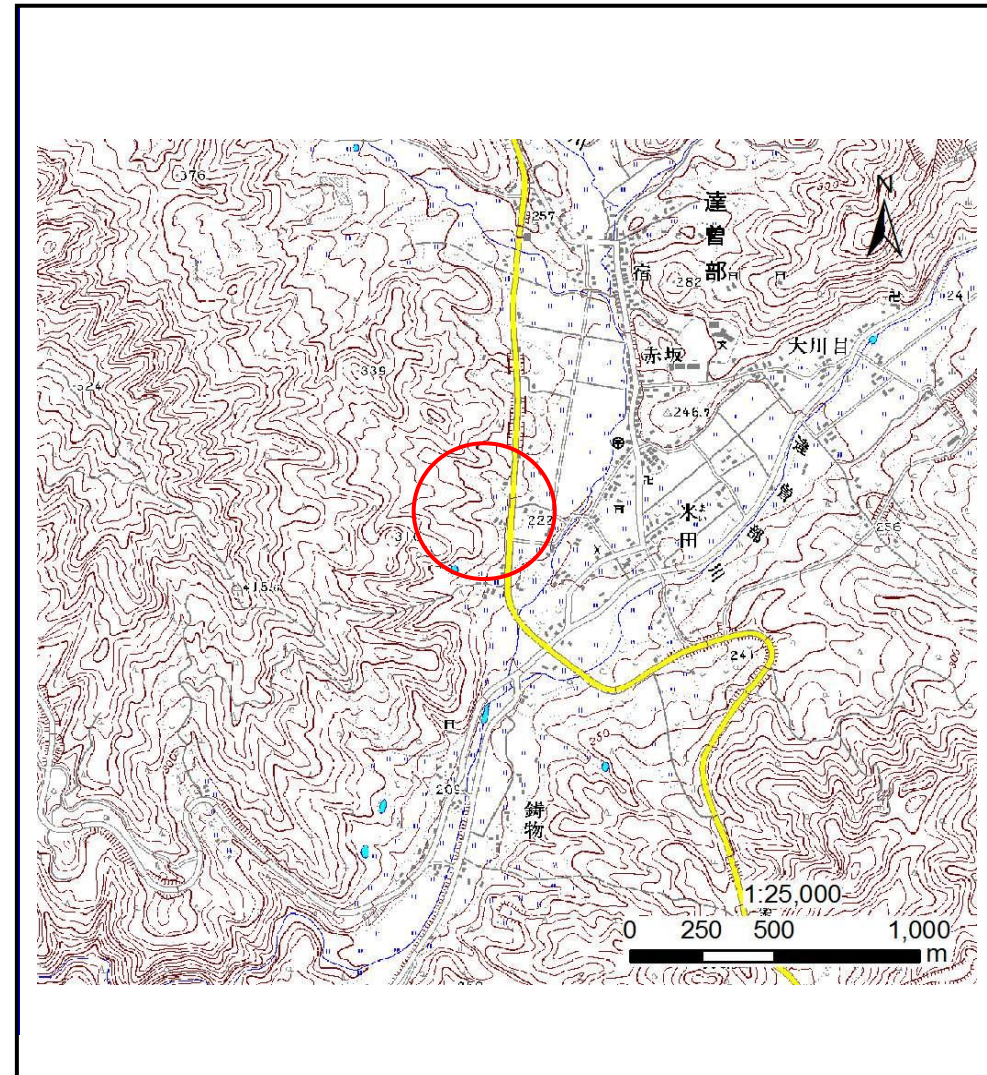
# 土砂災害防止に関する基礎調査(土石流)

表紙 位置,位置図

自然現象の種類	土石流
溪流番号	A124101
水系名	北上川
河川名	宿川
溪流名	米田の沢(3)
所在地	遠野市宮守町達曽部米田
調査機関	県南広域振興局土木部 遠野土木センター



位置図(S=1:200,000)



概況図(S=1:25,000)



# 土石流区域調査

様式3-1 危害のおそれのある土地、著しい危害のおそれのある土地の設定図

調査年度

平成23年度

溪流の位置

溪流番号

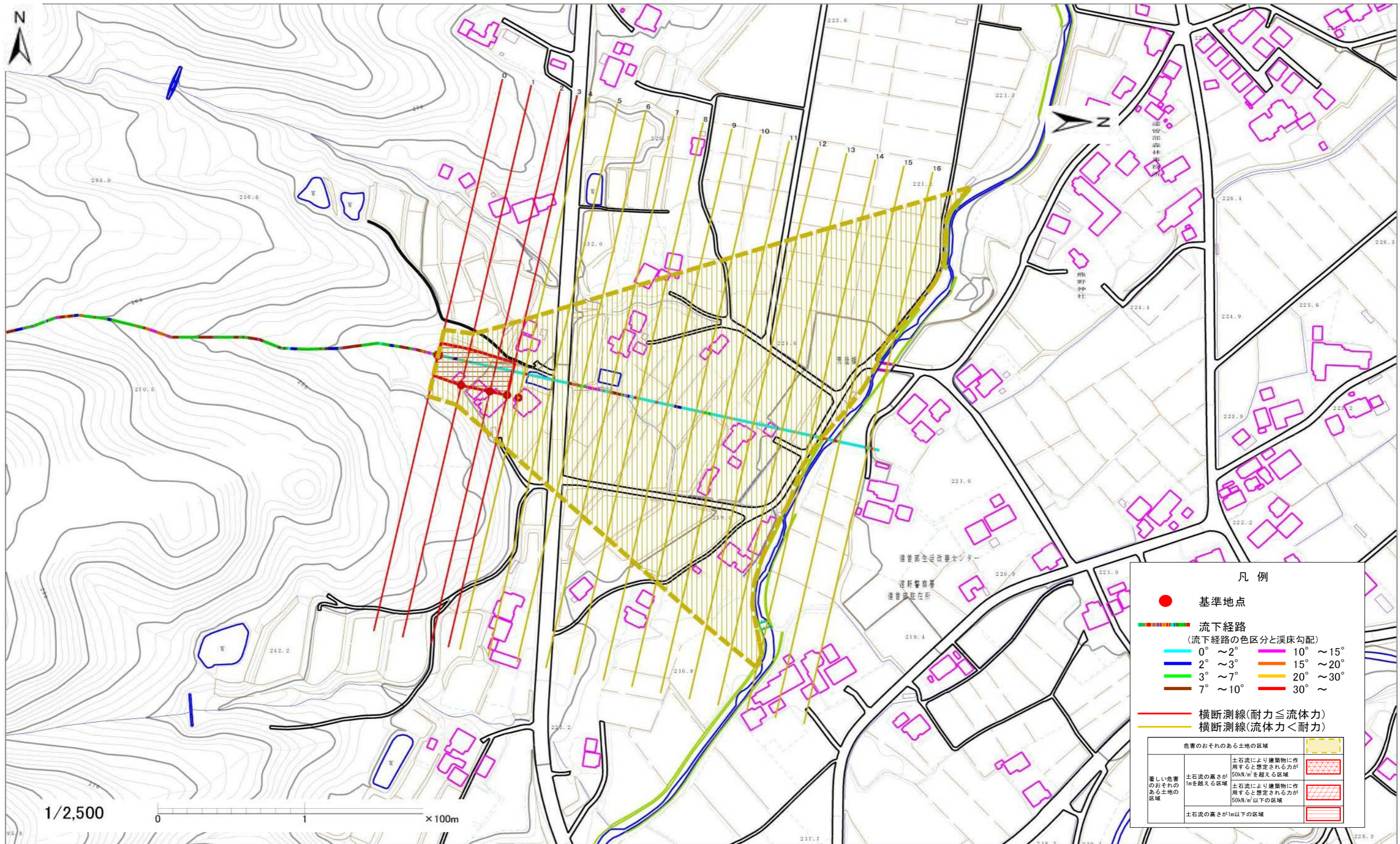
A124101

溪流名

米田の沢(3)

所在地

遠野市宮守町達首部米田





# 土石流区域調書

様式3-2 建築物に作用すると想定される衝撃に関する事項

調査年度	平成23年度
所在地	遠野市宮守町達首部米田

渓流の位置		渓流番号	渓流名		所在地		
		A124101	米田の沢(3)		遠野市宮守町達首部米田		
横断測線番号	土石流の高さh(m)	土石流の流体力Fd(kN/m <sup>2</sup> )	建築物の耐力P2(kN/m <sup>2</sup> )	横断測線番号	土石流の高さh(m)	土石流の流体力Fd(kN/m <sup>2</sup> )	建築物の耐力P2(kN/m <sup>2</sup> )
No.0	1.00	17.88	7.64				
No.1	0.79	10.72	9.26				
No.2	0.79	9.91	9.21				
No.3	0.80	9.18	9.15				
No.4	0.80	8.74	9.11				
No.5	0.82	7.96	9.00				
No.6	0.83	7.40	8.90				
No.7	0.83	7.30	8.88				
No.8	0.83	7.27	8.88				
No.9	0.84	6.96	8.81				
No.10	0.84	6.65	8.74				
No.11	0.89	5.49	8.40				
No.12	0.88	5.53	8.42				
No.13	0.89	5.52	8.42				
No.14	0.86	5.87	8.63				