

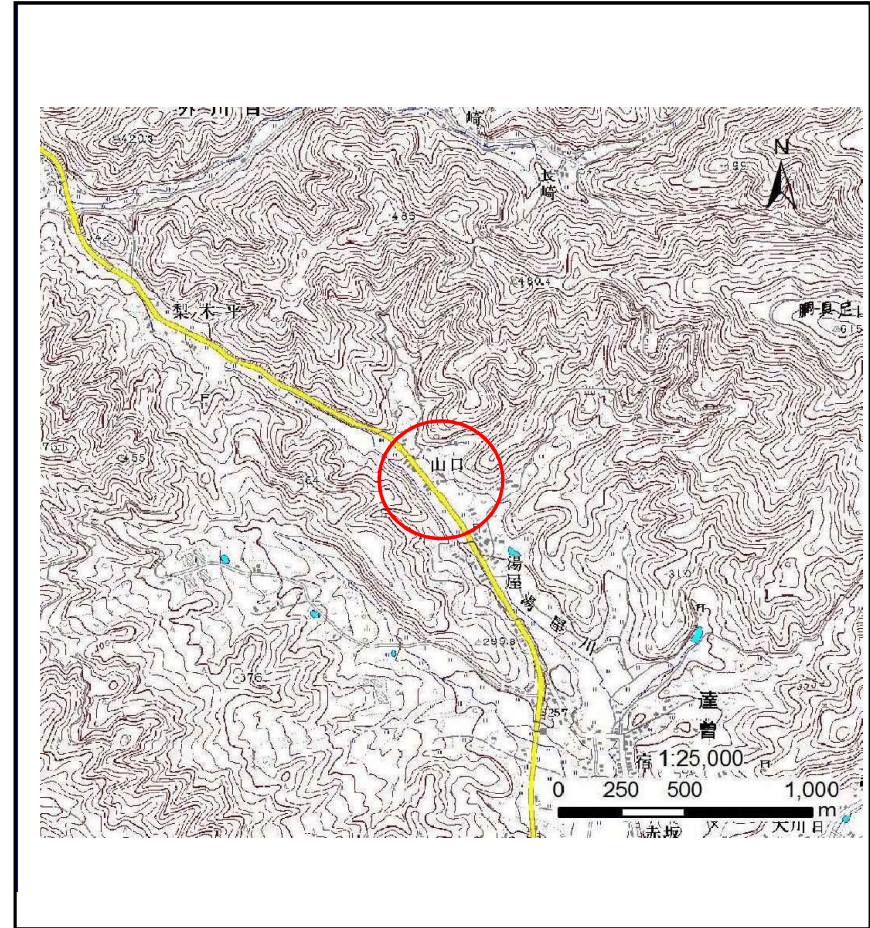
土砂災害防止に関する基礎調査(土石流)

表紙 位置,位置図

自然現象の種類	土石流
溪流番号	A124004
水系名	北上川
河川名	達曾部川
溪流名	達曾部山口の沢
所在地	遠野市宮守町達曾部山口
調査機関	県南広域振興局土木部 遠野土木センター



位置図(S=1:200,000)



概況図(S=1:25,000)

土石流区域調査

様式3-1 危害のおそれのある土地、著しい危害のおそれのある土地の設定図(全体)

調査年度 平成23年度

溪流の位置 溪流番号 A124004 溪流名 山口の沢 所在地 遠野市宮守町達首部山口



土石流区域調査

様式3-2 建築物に作用すると想定される衝撃に関する事項

調査年度 平成23年度

溪流の位置
溪流番号
A124004
溪流名
山口の沢
所在地
遠野市宮守町達首部山口

横断測線番号	土石流の高さh(m)	土石流の流体力Fd(kN/m ²)	建築物の耐力P2(kN/m ²)	横断測線番号	土石流の高さh(m)	土石流の流体力Fd(kN/m ²)	建築物の耐力P2(kN/m ²)
No.0	1.61	20.07	5.49				
No.1	1.38	15.16	6.03				
No.2	1.12	10.64	7.03				
No.3	0.97	8.94	7.85				
No.4	0.88	7.69	8.48				
No.5	0.88	7.70	8.48				
No.6	0.88	7.64	8.46				
No.7	0.89	7.08	8.35				
No.8	0.87	7.45	8.53				
No.9	0.87	7.42	8.51				
No.10	0.88	7.37	8.49				
No.11	0.91	6.46	8.20				
No.12	0.92	6.20	8.13				
No.13	0.90	6.54	8.31				
No.14	0.93	6.11	8.11				
No.15	0.94	5.87	8.03				
No.16	0.95	5.60	7.95				
No.17	0.91	6.05	8.20				
No.18	0.00	0.00	0.00				