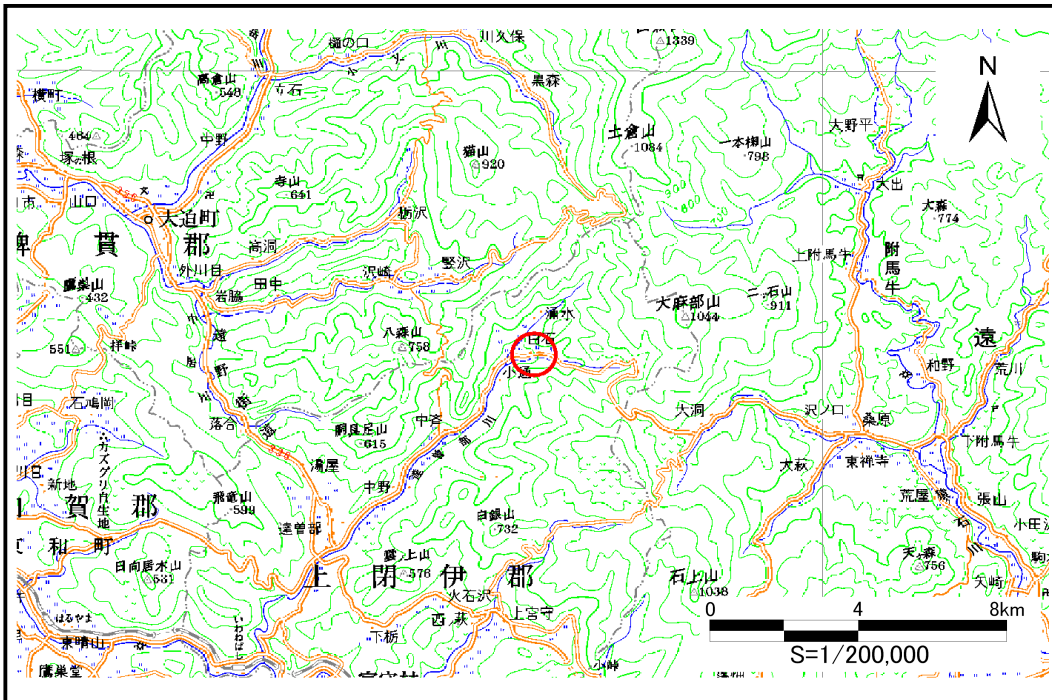


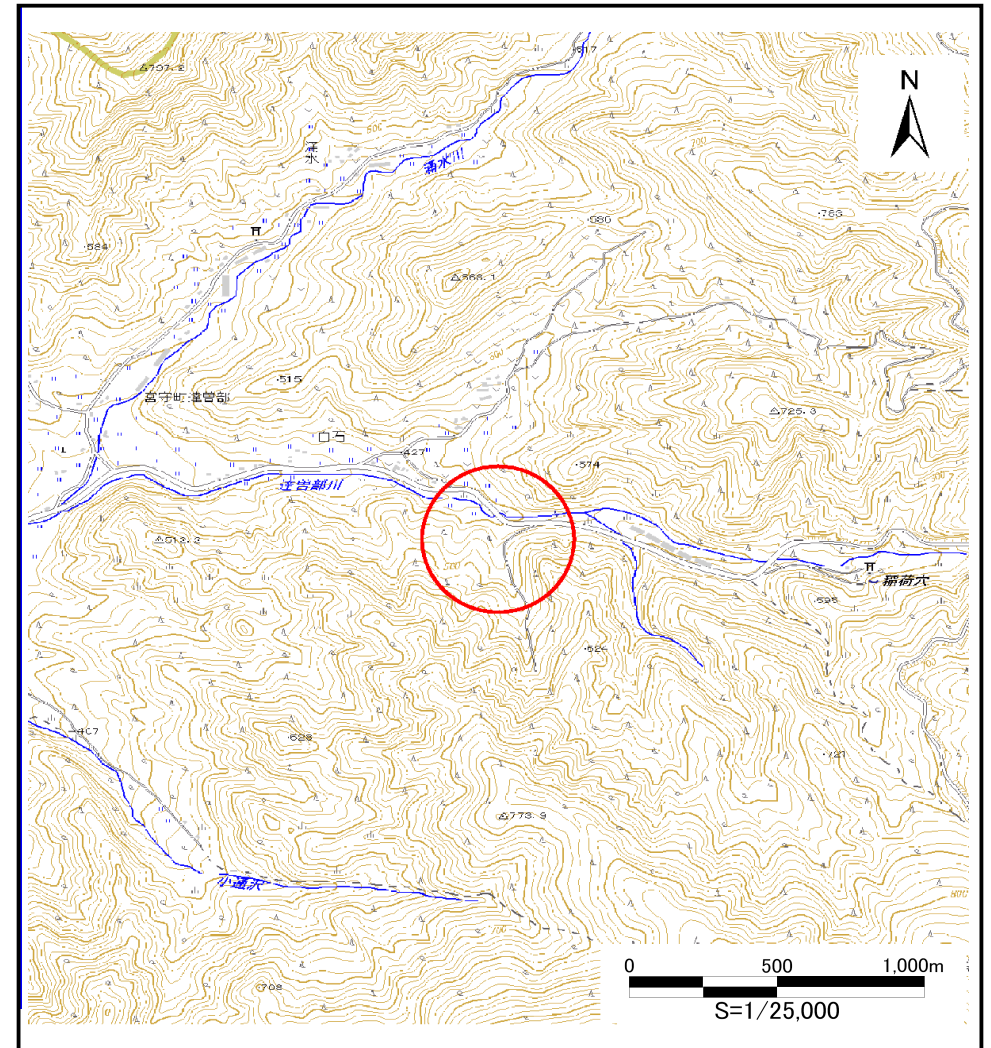
土砂災害防止に関する基礎調査(土石流)

表紙 位置,位置図

自然現象の種類	土石流
溪流番号	A113103
水系名	北上川
河川名	達曽部川
溪流名	白石の沢(4)
所在地	遠野市宮守町達曽部白石
調査機関	県南広域振興局遠野土木センター



位置図(S=1:200,000)



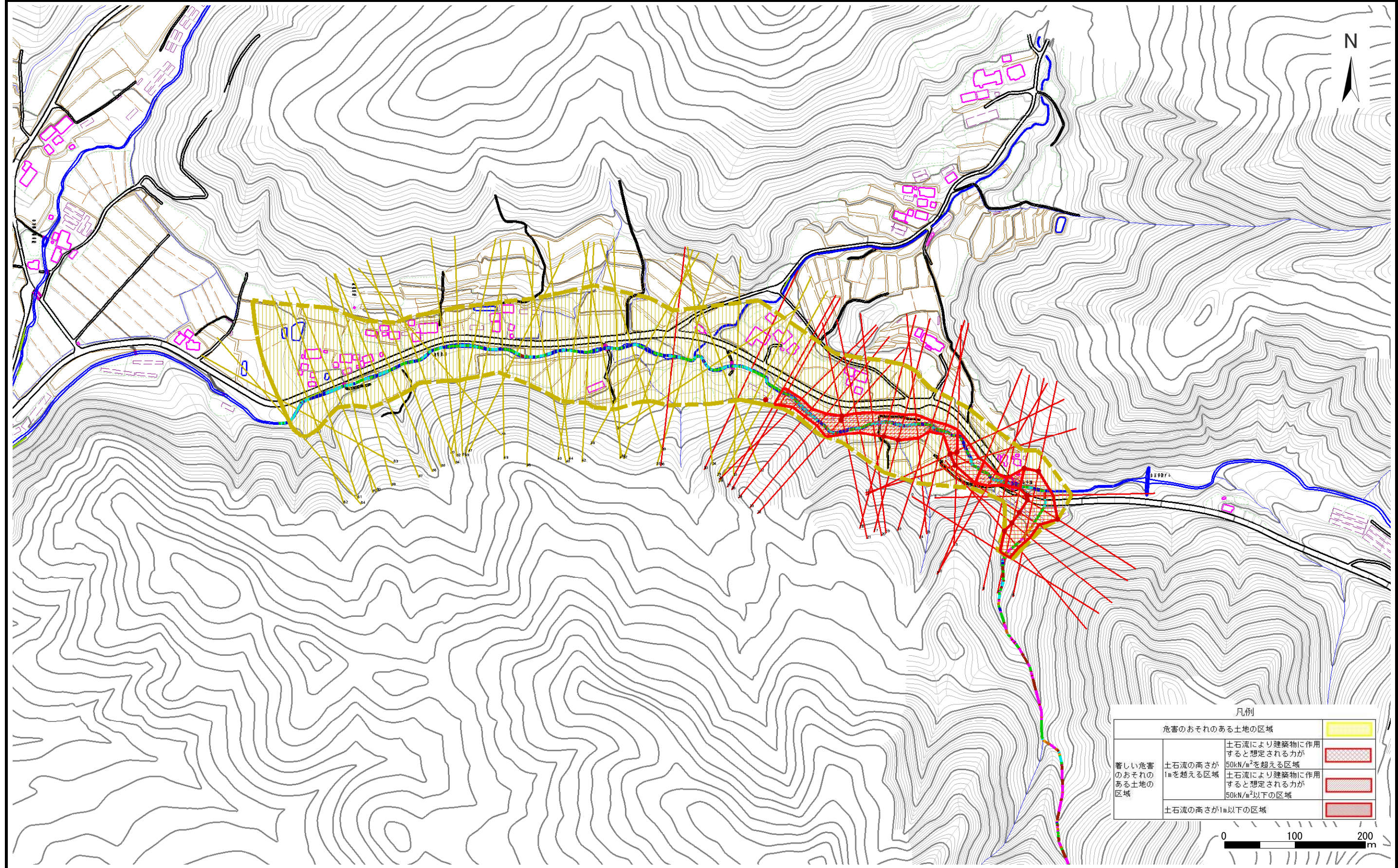
概況図(S=1:25,000)

土石流区域調査

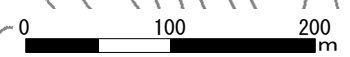
様式3-1 危害のおそれのある土地、著しい危害のおそれのある土地の設定図

調査年度 平成24年度

溪流の位置	溪流番号	A113103	溪流名	白石の沢(4)	所在地	遠野市宮守町達曾部白石
-------	------	---------	-----	---------	-----	-------------



凡例		
危害のおそれのある土地の区域		
著しい危害のおそれのある土地の区域	土石流の高さが1mを超える区域	
	土石流の高さが50kN/m ² を超える区域	
	土石流の高さが50kN/m ² 以下の区域	
土石流の高さが1m以下の区域		

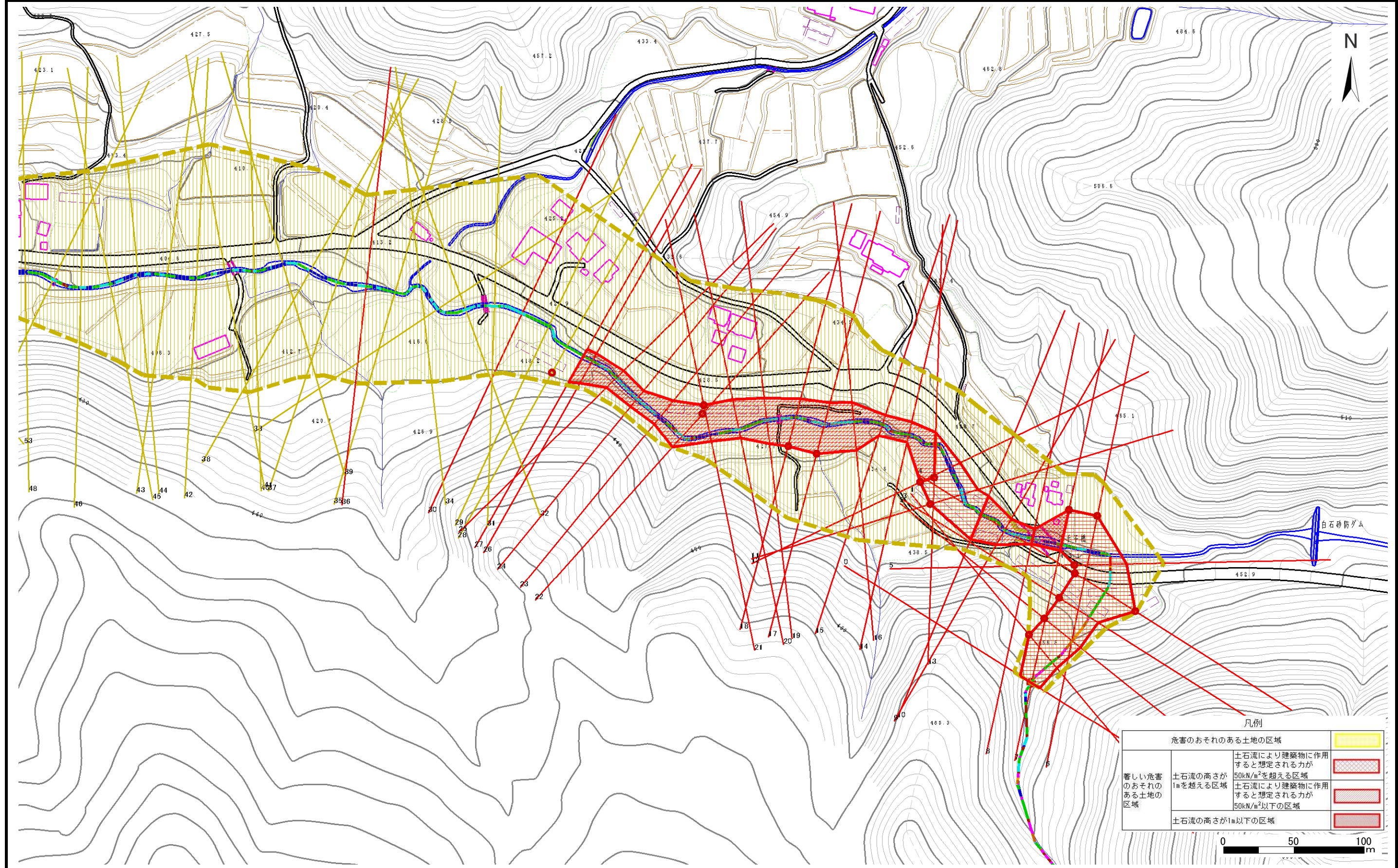


土石流区域調査

様式3-1 危害のおそれのある土地、著しい危害のおそれのある土地の設定図(1/2)

調査年度 平成24年度

溪流番号	A113103	溪流名	白石の沢(4)	所在地	遠野市宮守町達曾部白石
------	---------	-----	---------	-----	-------------



凡例

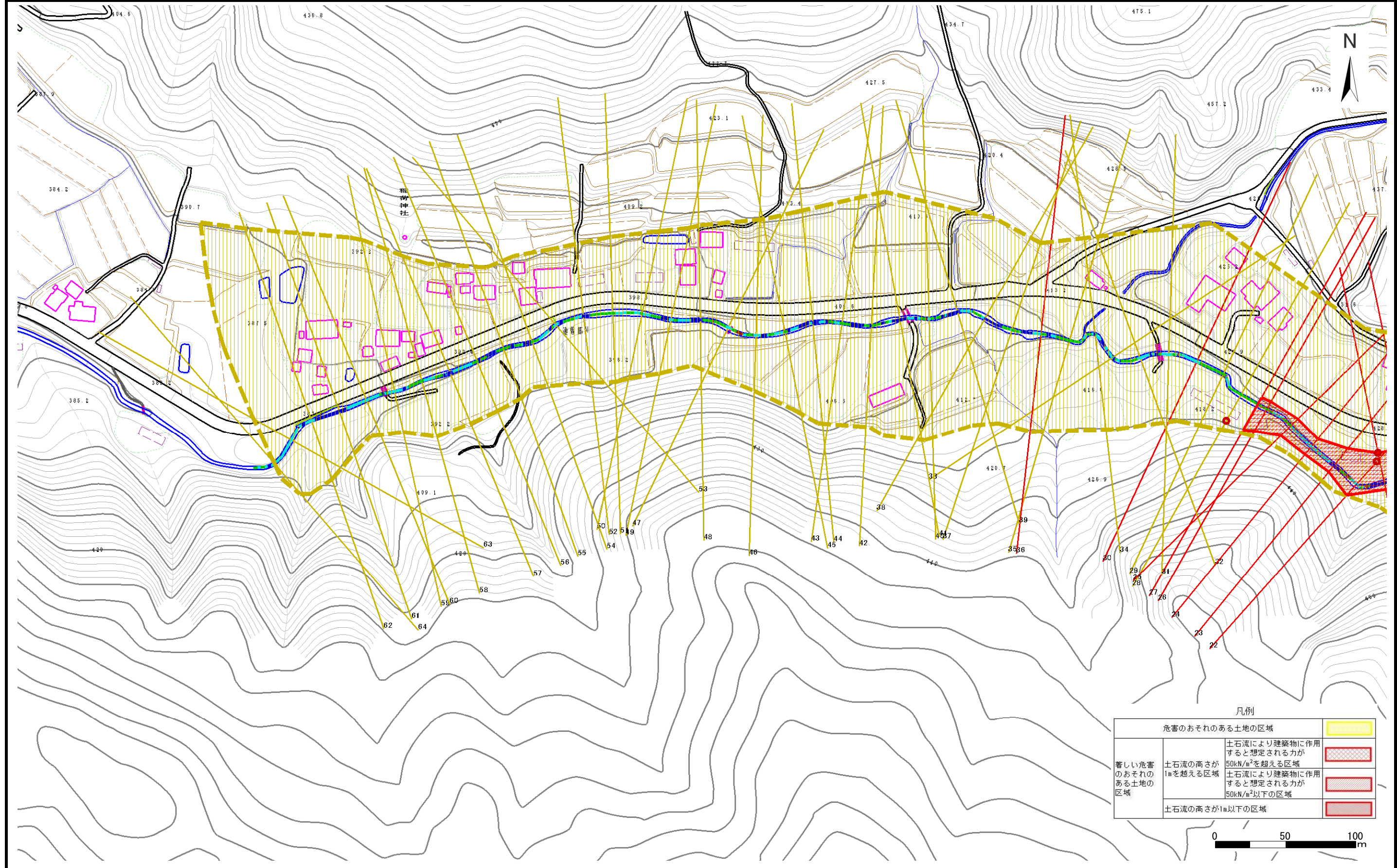
危害のおそれのある土地の区域		
著しい危害のおそれのある土地の区域	土石流により建築物に作用すると想定される力が50kN/m ² を超える区域	
	土石流により建築物に作用すると想定される力が50kN/m ² 以下の区域	
	土石流の高さが1m以下の区域	

土石流区域調査

様式3-1 危害のおそれのある土地、著しい危害のおそれのある土地の設定図(2/2)

調査年度 平成24年度

溪流の位置	溪流番号	溪流名	所在地
	A113103	白石の沢(4)	遠野市宮守町達曽部白石



土石流区域調査

様式3-2 建築物に作用すると想定される衝撃に関する事項

調査年度 平成24年度

溪流の位置	溪流番号	A113103	溪流名	白石の沢(4)	所在地	遠野市宮守町達首部白石	
横断測線番号	土石流の高さh(m)	土石流の流体力Fd(kN/m ²)	建築物の耐力P2(kN/m ²)	横断測線番号	土石流の高さh(m)	土石流の流体力Fd(kN/m ²)	建築物の耐力P2(kN/m ²)
No.0	1.74	44.31	5.25	No.27	1.48	9.58	5.77
No.1	0.88	17.67	8.47	No.28	1.10	6.84	7.12
No.2	0.87	17.94	8.52	No.29	1.07	7.13	7.23
No.3	0.84	19.21	8.76	No.30	1.06	7.36	7.32
No.4	0.88	16.98	8.49	No.31	1.07	7.21	7.26
No.5	0.87	15.14	8.53	No.32	1.08	7.08	7.21
No.6	0.85	15.82	8.68	No.33	1.09	6.97	7.17
No.7	0.87	15.03	8.53	No.34	1.12	6.60	7.02
No.8	2.19	51.35	4.71	No.35	1.10	6.87	7.13
No.9	1.48	28.36	5.78	No.36	1.06	7.32	7.30
No.10	1.12	19.15	7.01	No.37	1.06	7.28	7.29
No.11	0.91	13.53	8.23	No.38	1.08	7.06	7.20
No.12	0.92	11.27	8.14	No.39	1.10	6.81	7.10
No.13	0.98	8.04	7.77	No.40	1.11	6.71	7.06
No.14	1.82	23.09	5.12	No.41	1.10	6.80	7.10
No.15	1.80	22.23	5.15	No.42	1.09	6.99	7.17
No.16	1.19	10.15	6.70	No.43	1.09	6.99	7.17
No.17	1.03	8.35	7.46	No.44	1.08	7.07	7.21
No.18	1.04	7.95	7.39	No.45	1.10	6.86	7.12
No.19	1.24	9.72	6.49	No.46	1.12	6.57	7.01
No.20	1.37	10.88	6.07	No.47	1.10	6.81	7.10
No.21	1.06	7.66	7.30	No.48	1.09	6.90	7.14
No.22	1.05	7.79	7.34	No.49	1.09	6.94	7.15
No.23	1.62	13.62	5.47	No.50	1.09	6.87	7.13
No.24	2.10	17.21	4.79	No.51	1.10	6.85	7.12
No.25	1.95	14.02	4.95	No.52	1.09	6.89	7.13
No.26	1.60	10.24	5.51	No.53	1.10	6.80	7.10

土石流区域調査

様式3-2 建築物に作用すると想定される衝撃に関する事項

調査年度	平成24年度
------	--------

渓流の位置	溪流番号	A113103	溪流名	白石の沢(4)	所在地	遠野市宮守町達首部白石	
横断測線番号	土石流の高さh(m)	土石流の流体力Fd(kN/m ²)	建築物の耐力P2(kN/m ²)	横断測線番号	土石流の高さh(m)	土石流の流体力Fd(kN/m ²)	建築物の耐力P2(kN/m ²)
No.54	1.10	6.82	7.11				
No.55	1.08	7.00	7.18				
No.56	1.08	7.08	7.21				
No.57	1.11	6.64	7.04				
No.58	1.12	6.53	6.99				
No.59	1.11	6.67	7.05				
No.60	1.12	6.57	7.01				
No.61	1.13	6.37	6.94				
No.62	1.15	6.07	6.86				
No.63	1.18	5.72	6.76				
No.64	1.21	5.24	6.62				