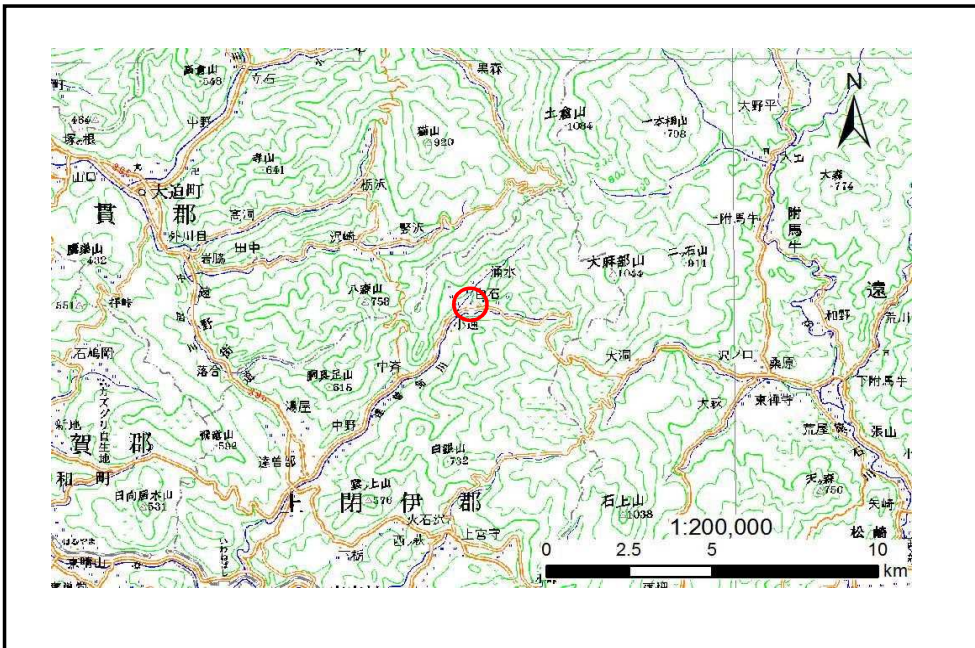


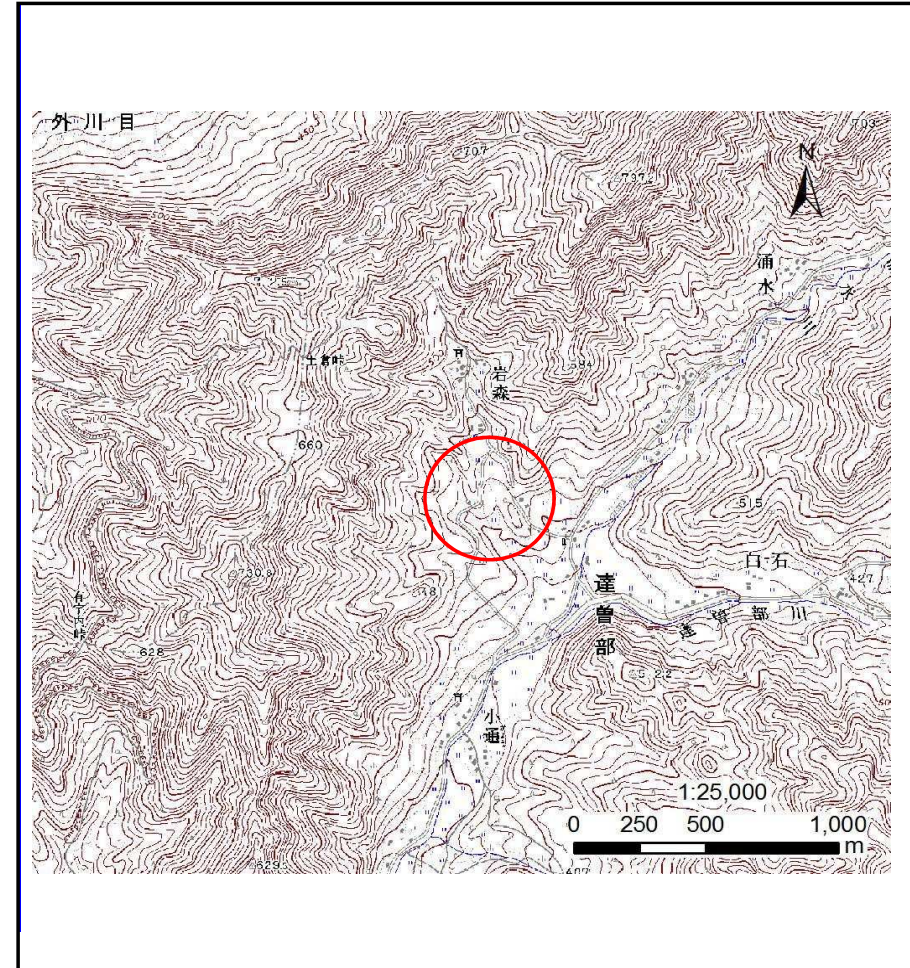
# 土砂災害防止に関する基礎調査(土石流)

表紙 位置,位置図

自然現象の種類	土石流
溪流番号	A113004
水系名	北上川
河川名	達曾部
溪流名	岩森の沢
所在地	遠野市宮守町達曾部岩森
調査機関	県南広域振興局土木部 遠野土木センター



位置図(S=1:200,000)



概況図(S=1:25,000)



# 土石流区域調書

様式3-1 危害のおそれのある土地、著しい危害のおそれのある土地の設定図

調査年度

平成23年度

溪流の位置

溪流番号

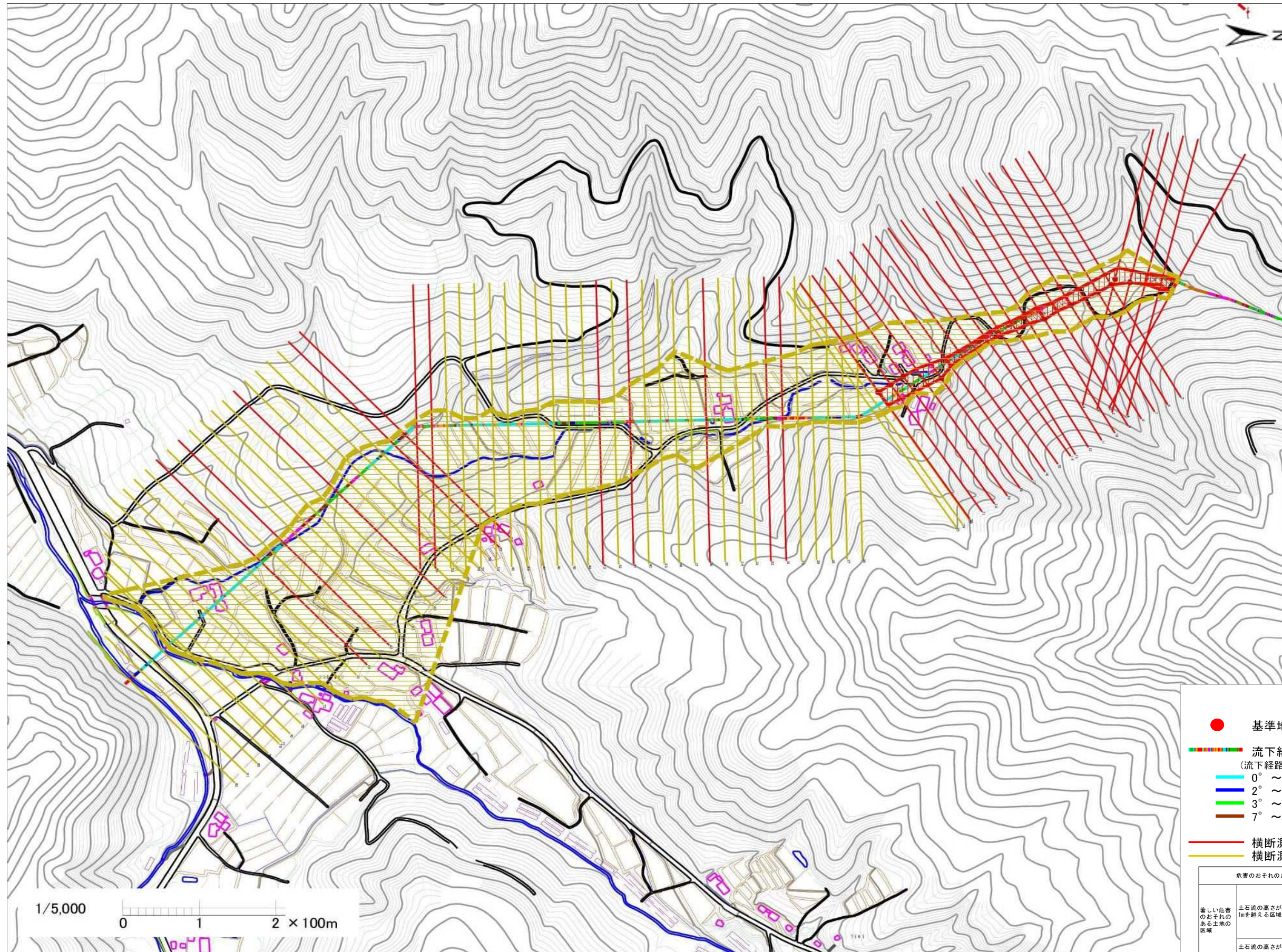
A113004

溪流名

岩森の沢

所在地

遠野市宮守町達曾部岩森



凡例

- 基準地点
- 流下経路  
(流下経路の色区分と渓床勾配)
  - 0° ~ 2°
  - 2° ~ 3°
  - 3° ~ 7°
  - 7° ~ 10°
  - 10° ~ 15°
  - 15° ~ 20°
  - 20° ~ 30°
  - 30° ~
- 横断測線(耐力 ≤ 流体力)
- 横断測線(流体力 < 耐力)

危害のおそれのある土地の区域	
著しい危害のおそれのある土地の区域	土石流の高さが1mを超える区域 土石流により建築物に作用すると想定される力が50kN/m <sup>2</sup> を超える区域
	土石流の高さが1m以下の区域 土石流により建築物に作用すると想定される力が50kN/m <sup>2</sup> 以下の区域
	土石流の高さが1m以下の区域



# 土石流区域調査

様式3-1 危害のおそれのある土地、著しい危害のおそれのある土地の設定図

調査年度

平成23年度

溪流の位置

溪流番号

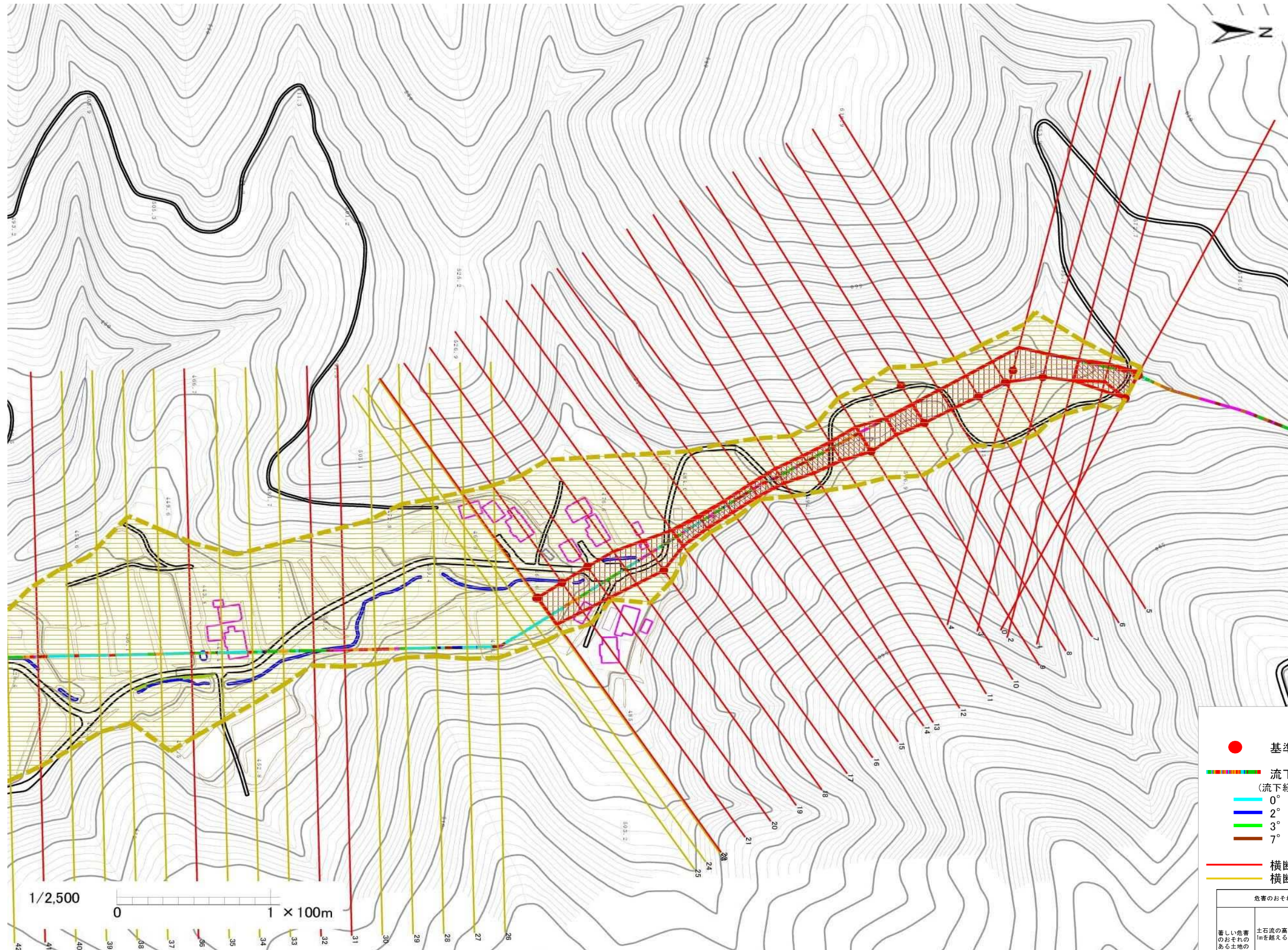
A113004

溪流名

岩森の沢

所在地

遠野市宮守町達首部岩森



凡例

- 基準地点
- 流下経路 (流下経路の色区分と溪床勾配)
  - 0° ~ 2°
  - 2° ~ 3°
  - 3° ~ 7°
  - 7° ~ 10°
  - 10° ~ 15°
  - 15° ~ 20°
  - 20° ~ 30°
  - 30° ~
- 横断測線(耐力 ≤ 流体力)
- 横断測線(流体力 < 耐力)

危険のおそれのある土地の区域	
土石流の高さが1mを超える区域	土石流により建築物に作用すると想定される力が50N/m <sup>2</sup> を超える区域
土石流の高さが1m以下の区域	土石流により建築物に作用すると想定される力が50N/m <sup>2</sup> 以下の区域



# 土石流区域調査

様式3-1 危害のおそれのある土地、著しい危害のおそれのある土地の設定図

調査年度

平成23年度

溪流の位置

溪流番号

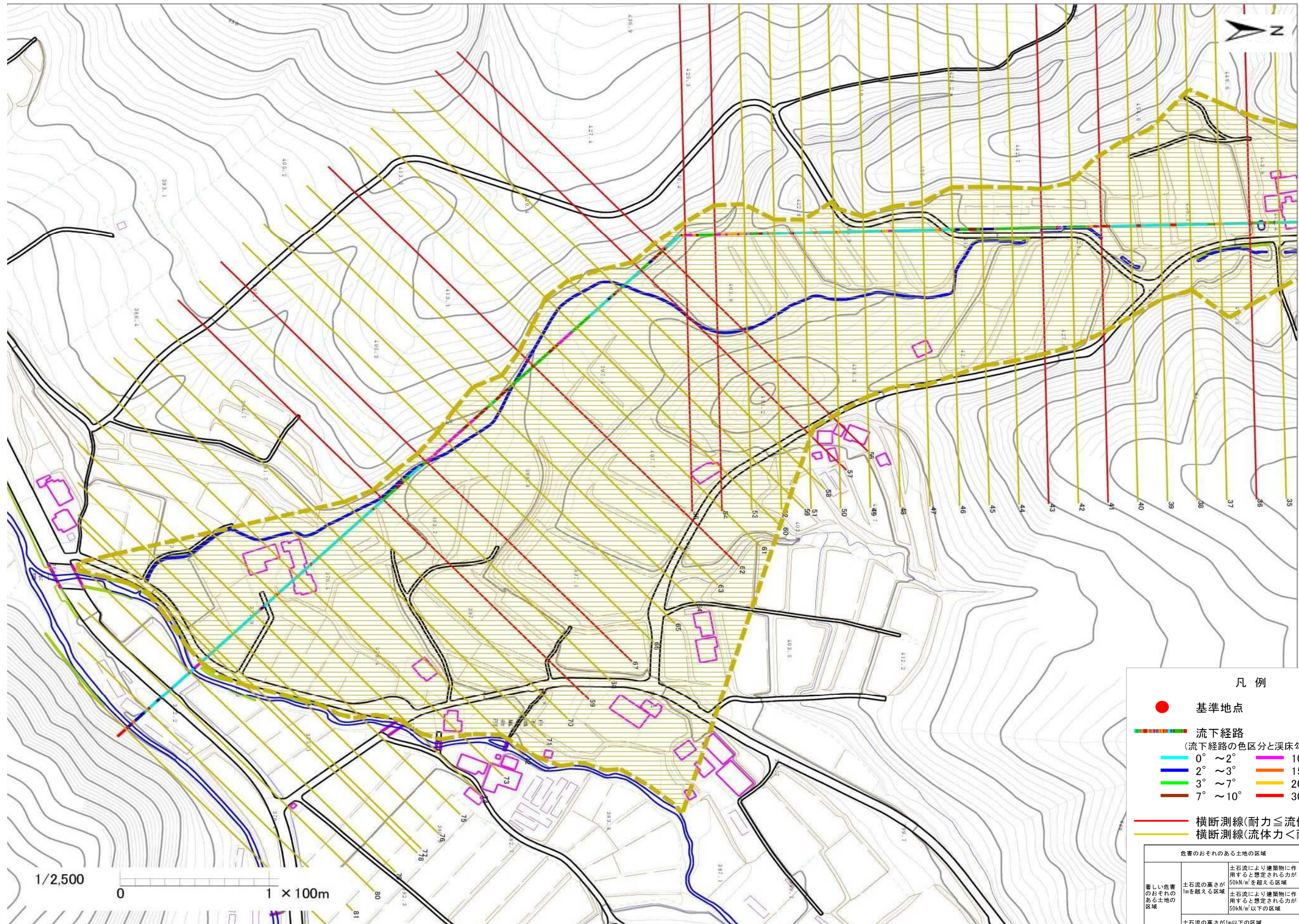
A113004

溪流名

岩森の沢

所在地

遠野市宮守町達曾部岩森



凡例

- 基準地点
- 流下経路  
(流下経路の色区分と溪床勾配)
  - 0° ~ 2°
  - 2° ~ 3°
  - 3° ~ 7°
  - 7° ~ 10°
  - 10° ~ 15°
  - 15° ~ 20°
  - 20° ~ 30°
  - 30° ~
- 横断測線(耐力 ≤ 流体力)
- 横断測線(流体力 < 耐力)

危害のおそれのある土地の区域		
著しい危害のおそれのある土地の区域	土石流により建築物に作用すると想定される力が50kN/m <sup>2</sup> を超える区域	
	土石流により建築物に作用すると想定される力が50kN/m <sup>2</sup> 以下の区域	
	土石流の高さが1m以下の区域	



# 土石流区域調査

様式3-2 建築物に作用すると想定される衝撃に関する事項

調査年度	平成23年度
調査地点	遠野市宮守町達首部岩森

溪流の位置	溪流番号	A113004	溪流名	岩森の沢	所在地	遠野市宮守町達首部岩森
-------	------	---------	-----	------	-----	-------------

横断測線番号	土石流の高さh(m)	土石流の流体力Fd(kN/m <sup>2</sup> )	建築物の耐力P2(kN/m <sup>2</sup> )	横断測線番号	土石流の高さh(m)	土石流の流体力Fd(kN/m <sup>2</sup> )	建築物の耐力P2(kN/m <sup>2</sup> )
No.0	0.68	18.41	10.52	No.27	0.72	6.14	9.96
No.1	1.27	43.87	6.39	No.28	0.73	5.72	9.84
No.2	1.12	33.71	7.00	No.29	0.76	4.80	9.49
No.3	0.67	15.00	10.63	No.30	0.65	6.62	10.89
No.4	0.66	13.83	10.76	No.31	1.16	21.52	6.84
No.5	0.65	13.03	10.84	No.32	0.94	17.37	8.01
No.6	0.65	12.44	10.89	No.33	0.62	9.17	11.35
No.7	0.77	14.71	9.48	No.34	0.65	8.40	10.92
No.8	0.68	11.21	10.49	No.35	0.63	8.83	11.17
No.9	1.10	21.19	7.12	No.36	0.79	13.89	9.24
No.10	0.67	11.38	10.55	No.37	0.60	9.76	11.67
No.11	1.04	18.46	7.41	No.38	0.59	9.97	11.78
No.12	1.04	20.97	7.43	No.39	0.58	10.62	12.11
No.13	1.13	25.85	6.97	No.40	0.61	9.44	11.50
No.14	1.19	30.79	6.68	No.41	1.09	13.02	7.17
No.15	1.21	32.71	6.62	No.42	0.67	7.78	10.57
No.16	1.23	32.99	6.55	No.43	1.08	16.20	7.18
No.17	1.02	24.25	7.52	No.44	0.65	8.36	10.90
No.18	0.63	12.61	11.24	No.45	0.65	8.23	10.83
No.19	0.99	21.22	7.71	No.46	0.67	7.79	10.58
No.20	0.65	11.60	10.83	No.47	0.66	8.02	10.71
No.21	0.67	11.04	10.60	No.48	0.68	7.55	10.44
No.22	0.68	10.46	10.42	No.49	0.68	7.71	10.53
No.23	0.68	10.39	10.42	No.50	0.68	7.53	10.42
No.24	0.69	9.61	10.41	No.51	0.70	7.18	10.21
No.25	0.69	9.20	10.40	No.52	0.75	6.27	9.64
No.26	0.71	6.71	10.10	No.53	0.74	6.51	9.80

# 土石流区域調査

様式3-2 建築物に作用すると想定される衝撃に関する事項

調査年度 平成23年度

溪流の位置
溪流番号 A113004
溪流名 岩森の沢
所在地 遠野市宮守町達首部岩森

横断測線番号	土石流の高さh(m)	土石流の流体力Fd(kN/m <sup>2</sup> )	建築物の耐力P2(kN/m <sup>2</sup> )	横断測線番号	土石流の高さh(m)	土石流の流体力Fd(kN/m <sup>2</sup> )	建築物の耐力P2(kN/m <sup>2</sup> )
No.54	1.09	16.42	7.14				
No.55	0.98	15.01	7.74				
No.56	1.35	20.28	6.14				
No.57	1.25	18.26	6.48				
No.58	0.67	7.87	10.62				
No.59	0.72	6.82	9.99				
No.60	0.73	6.60	9.85				
No.61	0.70	7.18	10.21				
No.62	0.94	11.11	8.05				
No.63	0.68	7.53	10.42				
No.64	0.83	4.94	8.83				
No.65	0.82	5.08	8.93				
No.66	0.74	6.31	9.78				
No.67	1.08	11.98	7.22				
No.68	0.70	7.09	10.23				
No.69	1.21	17.50	6.61				
No.70	0.67	7.61	10.55				
No.71	0.71	6.83	10.07				
No.72	0.75	6.21	9.67				
No.73	0.76	6.07	9.58				
No.74	0.71	6.96	10.15				
No.75	0.73	6.50	9.86				
No.76	0.79	5.60	9.26				
No.77	0.87	4.36	8.53				
No.78	0.89	4.06	8.37				
No.79	0.86	4.35	8.61				