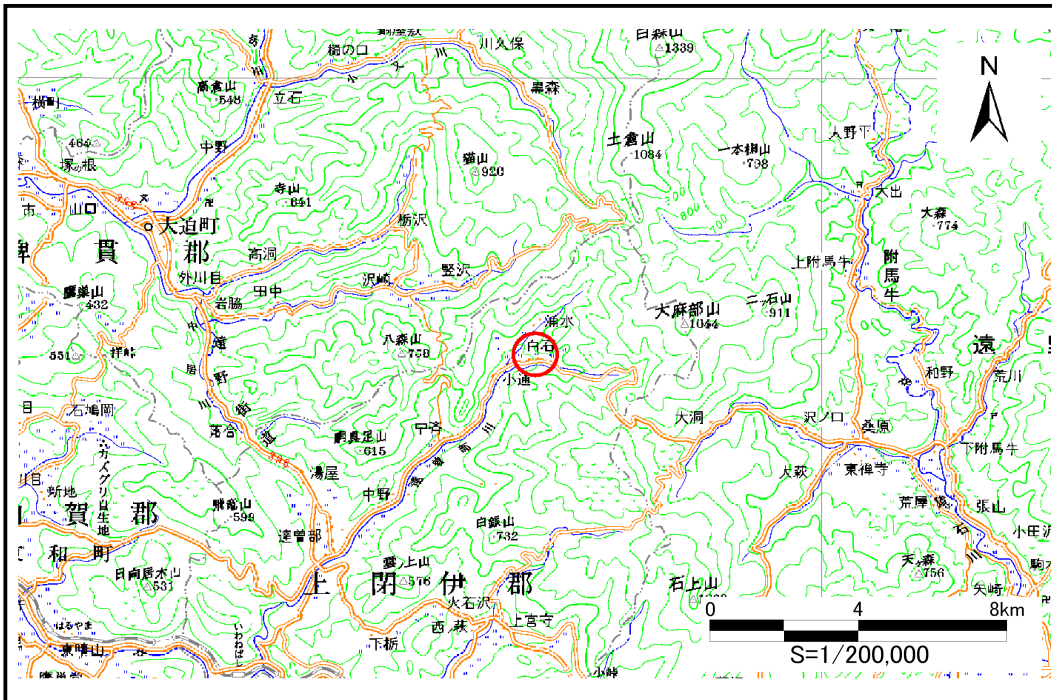


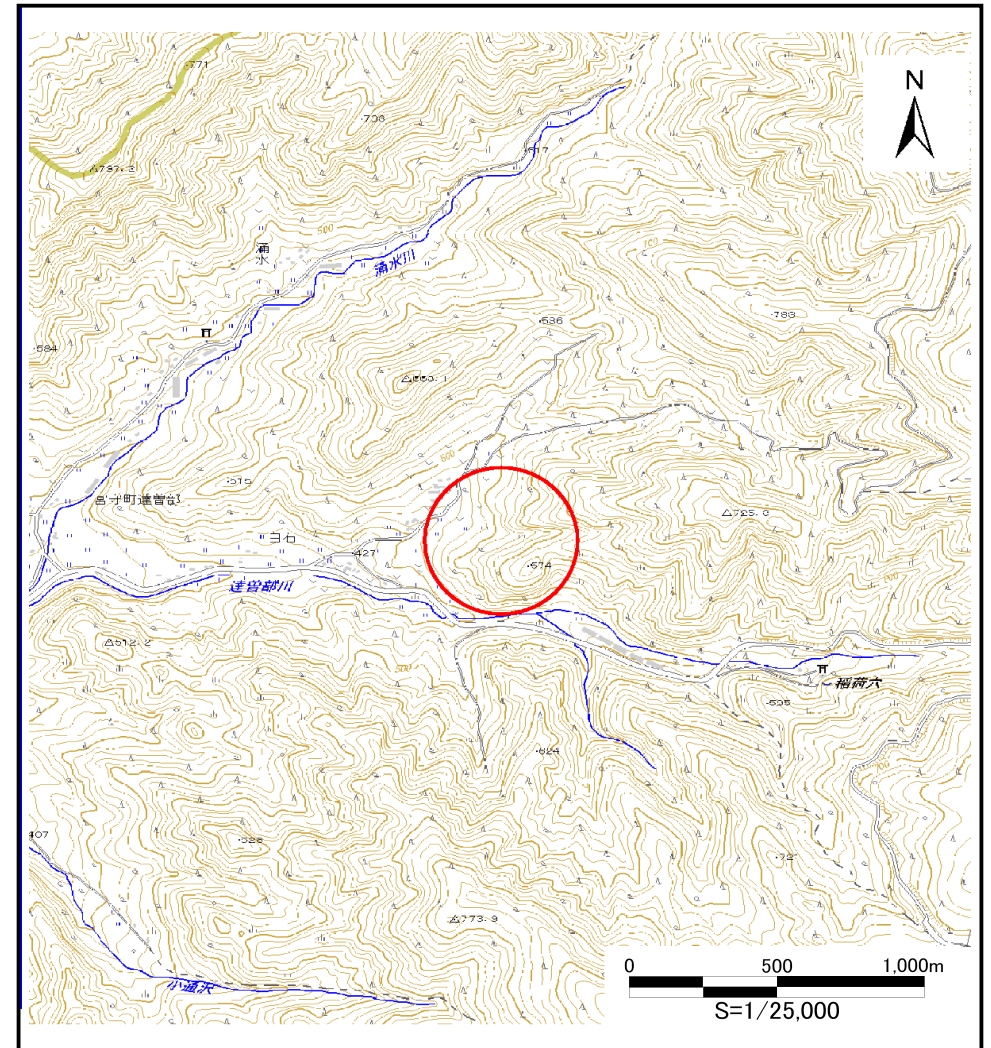
土砂災害防止に関する基礎調査(土石流)

表紙 位置,位置図

自然現象の種類	土石流
溪流番号	A113003
水系名	北上川
河川名	達曽部川
溪流名	白石の沢(2)
所在地	遠野市宮守町達曽部白石
調査機関	県南広域振興局遠野土木センター



位置図(S=1:200,000)



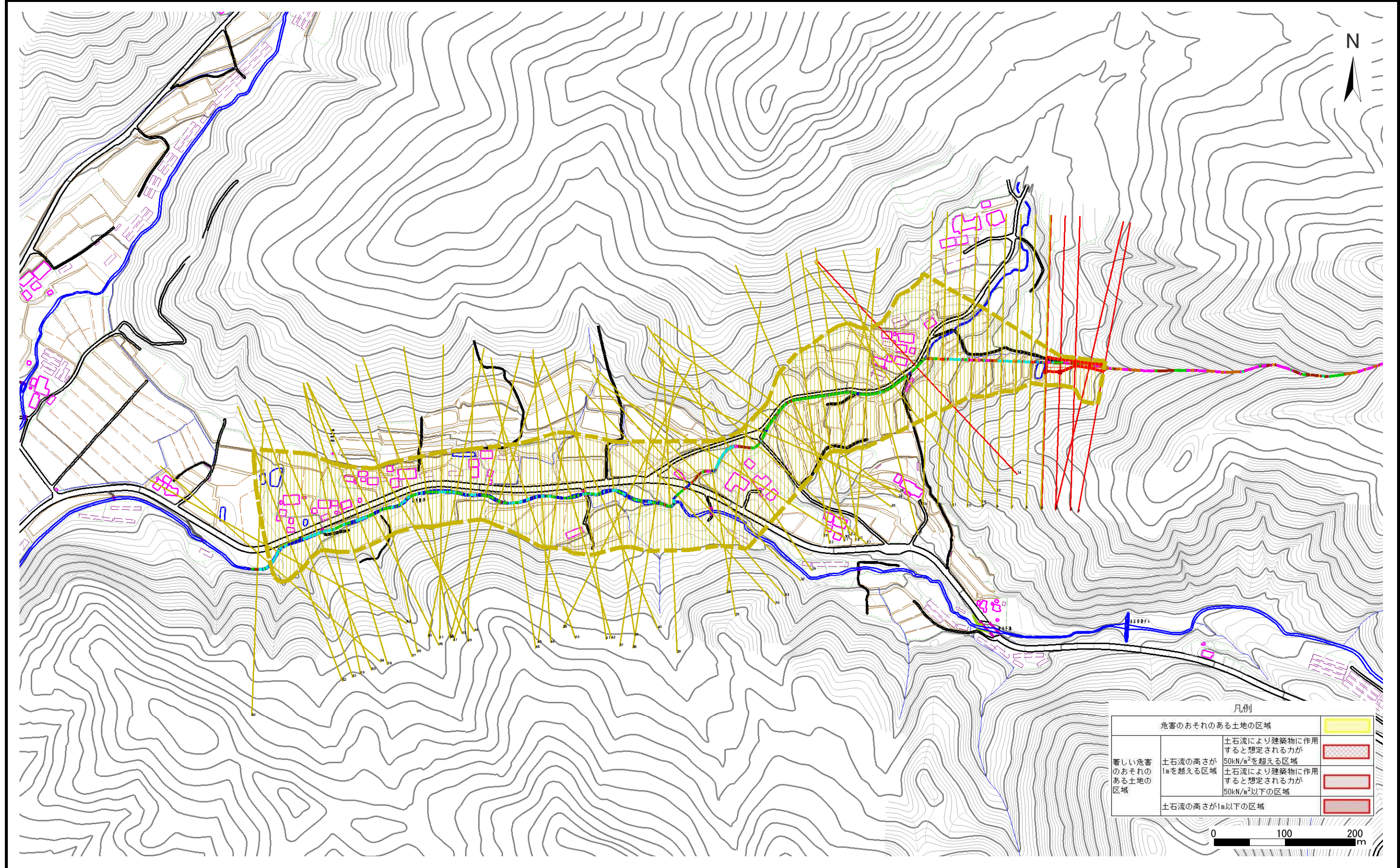
概況図(S=1:25,000)

土石流区域調査

様式3-1 危害のおそれのある土地、著しい危害のおそれのある土地の設定図

調査年度 平成24年度

溪流の位置	溪流番号	A113003	溪流名	白石の沢(2)	所在地	遠野市宮守町達曾部白石
-------	------	---------	-----	---------	-----	-------------



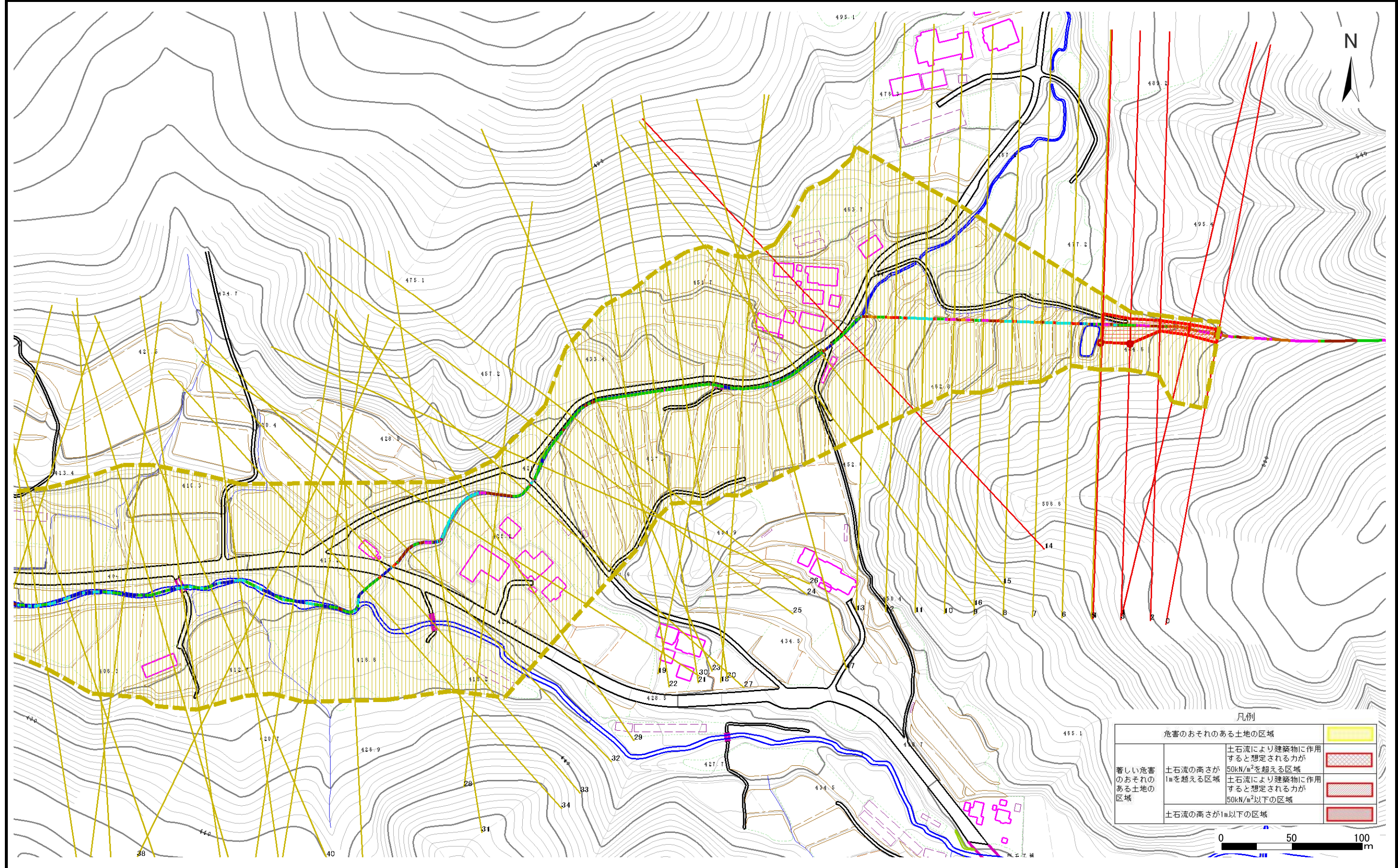
凡例		
危害のおそれのある土地の区域		
著しい危害のおそれのある土地の区域	土石流により建築物に作用すると想定される力が50kN/m ² を超える区域	
	土石流の高さが1mを超える区域	
	土石流により建築物に作用すると想定される力が50kN/m ² 以下の区域	
	土石流の高さが1m以下の区域	

土石流区域調査

様式3-1 危害のおそれのある土地、著しい危害のおそれのある土地の設定図(1/2)

調査年度 平成24年度

溪流番号	A113003	溪流名	白石の沢(2)	所在地	遠野市宮守町達曾部白石
------	---------	-----	---------	-----	-------------



凡例

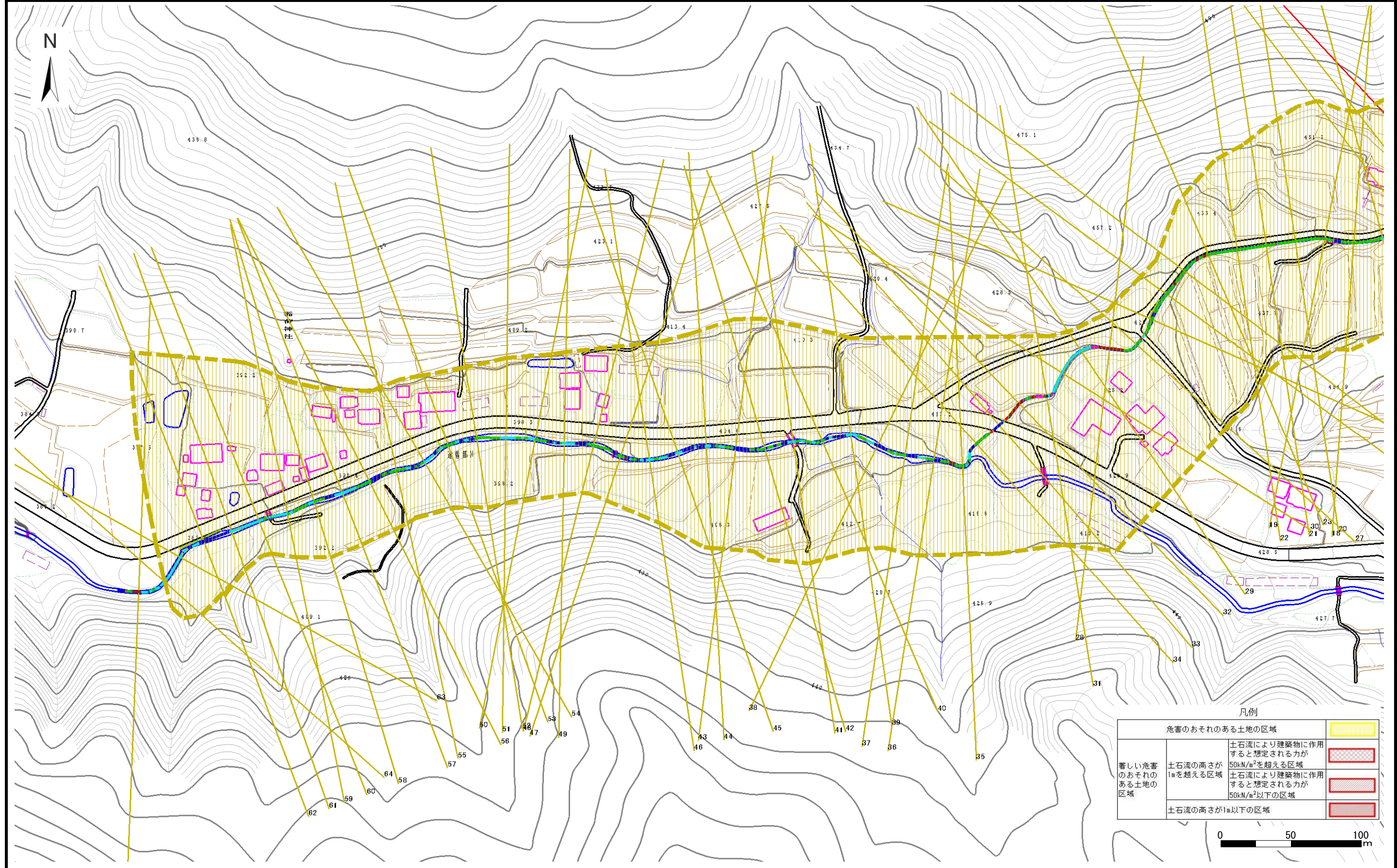
危害のおそれのある土地の区域		
著しい危害のおそれのある土地の区域	土石流により建築物に作用すると想定される力が50kN/m ² を超える区域	
	土石流により建築物に作用すると想定される力が50kN/m ² 以下の区域	
	土石流の高さが1m以下の区域	

土石流区域調査

様式3-1 危害のおそれのある土地、著しい危害のおそれのある土地の設定図(2/2)

調査年度 平成24年度

溪流の位置	溪流番号	A113003	溪流名	白石の沢(2)	所在地	遠野市宮守町達曽部白石
-------	------	---------	-----	---------	-----	-------------



土石流区域調書

様式3-2 建築物に作用すると想定される衝撃に関する事項

調査年度 平成24年度

溪流の位置	溪流番号	A113003	溪流名	白石の沢(2)	所在地	遠野市宮守町達首部白石	
横断測線番号	土石流の高さh(m)	土石流の流体力Fd(kN/m ²)	建築物の耐力P2(kN/m ²)	横断測線番号	土石流の高さh(m)	土石流の流体力Fd(kN/m ²)	建築物の耐力P2(kN/m ²)
No.0	1.00	41.28	7.66	No.27	0.50	5.05	13.73
No.1	1.11	49.09	7.06	No.28	0.49	5.16	13.87
No.2	1.15	50.94	6.85	No.29	0.49	5.29	14.02
No.3	0.51	16.28	13.48	No.30	0.50	5.00	13.67
No.4	0.56	17.12	12.48	No.31	0.51	4.80	13.42
No.5	0.47	13.62	14.45	No.32	0.50	4.96	13.62
No.6	0.47	13.35	14.56	No.33	0.52	4.27	13.20
No.7	0.47	13.28	14.59	No.34	0.50	4.73	13.83
No.8	0.47	13.34	14.62	No.35	0.85	8.70	8.73
No.9	0.46	12.73	14.81	No.36	0.52	4.48	13.30
No.10	0.44	11.70	15.24	No.37	0.53	4.28	13.07
No.11	0.43	10.24	15.86	No.38	0.53	4.03	12.93
No.12	0.41	9.10	16.37	No.39	0.54	3.68	12.71
No.13	0.41	9.36	16.58	No.40	0.54	3.80	12.90
No.14	0.62	15.45	11.32	No.41	0.78	6.37	9.36
No.15	0.47	10.52	14.47	No.42	0.56	3.54	12.39
No.16	0.46	9.70	14.72	No.43	0.60	4.64	11.64
No.17	0.46	9.29	14.84	No.44	0.59	3.08	11.87
No.18	0.45	8.22	15.13	No.45	0.60	3.20	11.69
No.19	0.44	7.13	15.37	No.46	0.60	2.92	11.67
No.20	0.44	6.20	15.50	No.47	0.59	3.02	11.84
No.21	0.62	9.31	11.36	No.48	0.83	4.76	8.87
No.22	0.59	7.85	11.87	No.49	0.76	4.21	9.53
No.23	0.51	4.80	13.42	No.50	0.59	3.07	11.93
No.24	0.51	4.92	13.57	No.51	0.59	3.02	11.84
No.25	0.50	5.01	13.68	No.52	0.76	4.37	9.50
No.26	0.50	5.02	13.69	No.53	0.59	3.04	11.87

