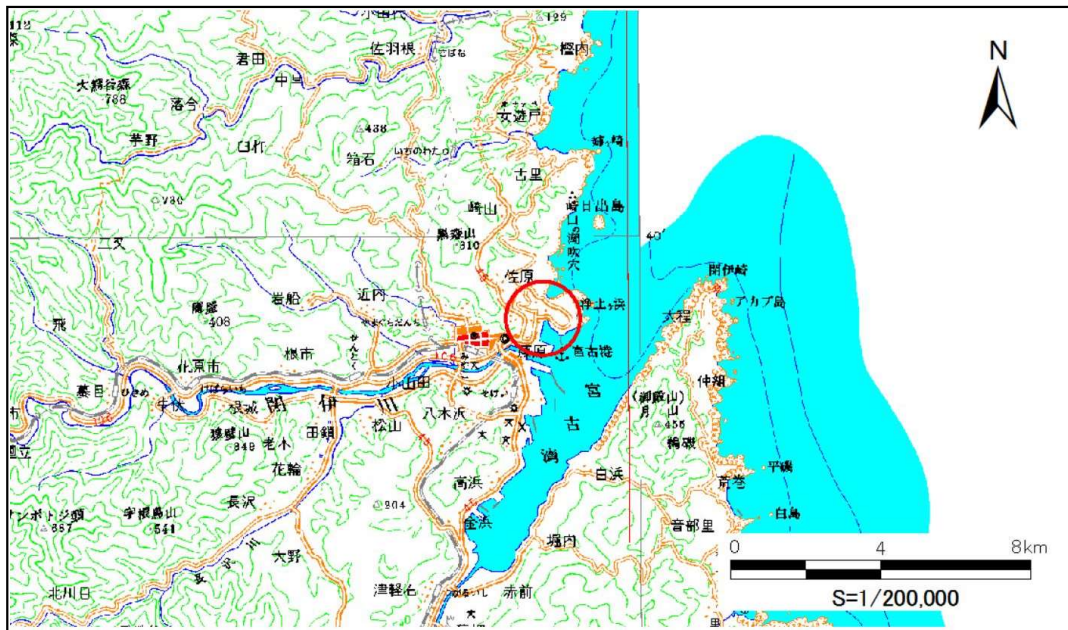


土砂災害防止に関する基礎調査(急傾斜地の崩壊)

表紙 概況、位置図

自然現象の種類	急傾斜地の崩壊
箇所番号	202N0472
箇所名	山根町(3)
所在地	宮古市山根町
調査機関	県土整備部砂防災害課



概況図 (S=1:200,000)



位置図 (S=1:25,000)

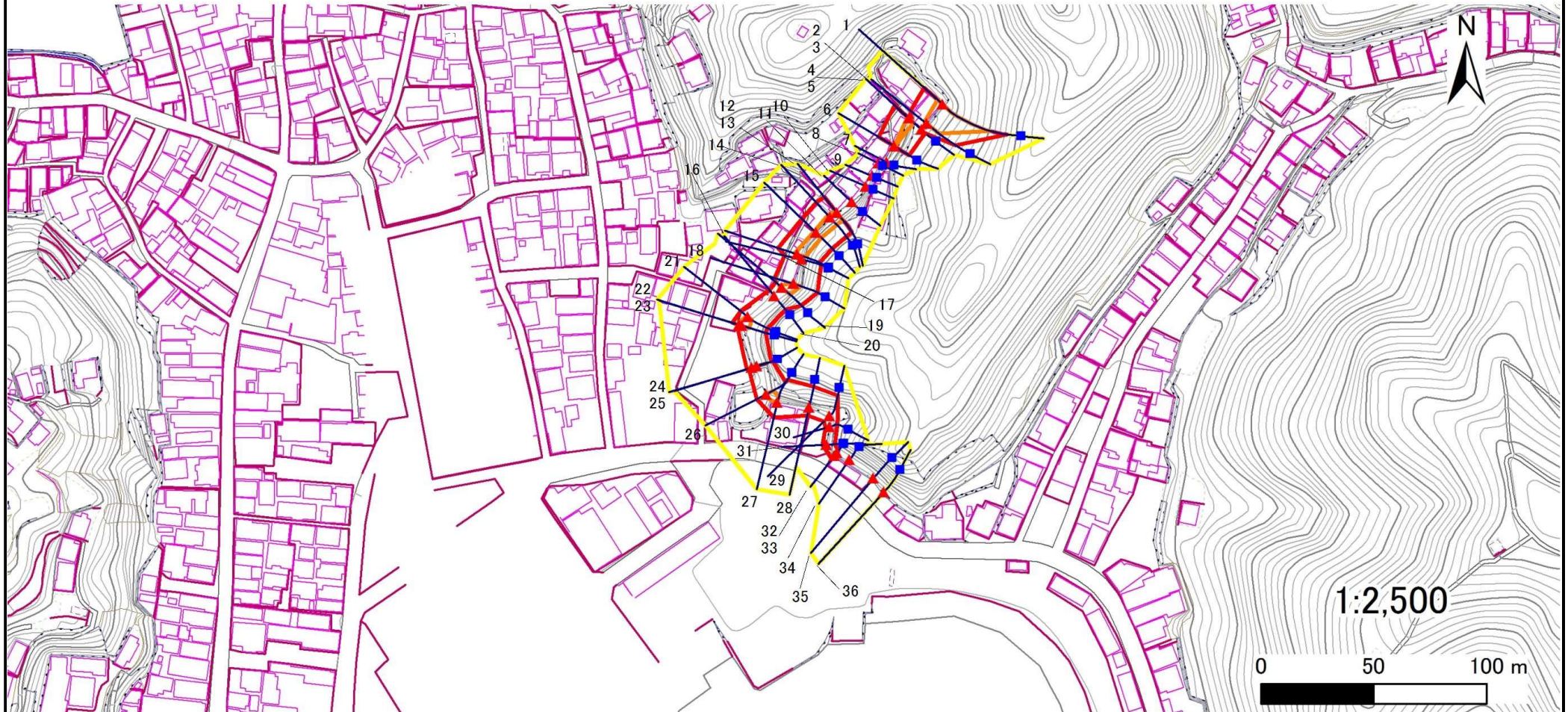
国土地理院の数値地図20000(地図画像)『盛岡』及び数値地図25000(地図画像)『田老、宮古』を掲載

急傾斜地の崩壊区域調書

様式3-1 危害のおそれのある土地、著しい危害のおそれのある土地の設定図

調査年度 平成28年度

急傾斜地の位置	箇所番号	202N0472	箇所名	山根町(3)	所在地	宮古市山根町
---------	------	----------	-----	--------	-----	--------



凡例	■ 上端	— 横断測線	■ 危害のおそれのある土地の区域	■ 土石等の移動による力が100kN/m ² を超える範囲
	▲ 下端		■ 著しい危害のおそれのある土地の区域	■ 土石等の堆積高が3mを超える範囲

急傾斜地の崩壊区域調書

様式3-1 危害のおそれのある土地、著しい危害のおそれのある土地の設定図

調査年度

平成28年度

急傾斜地の位置

箇所番号

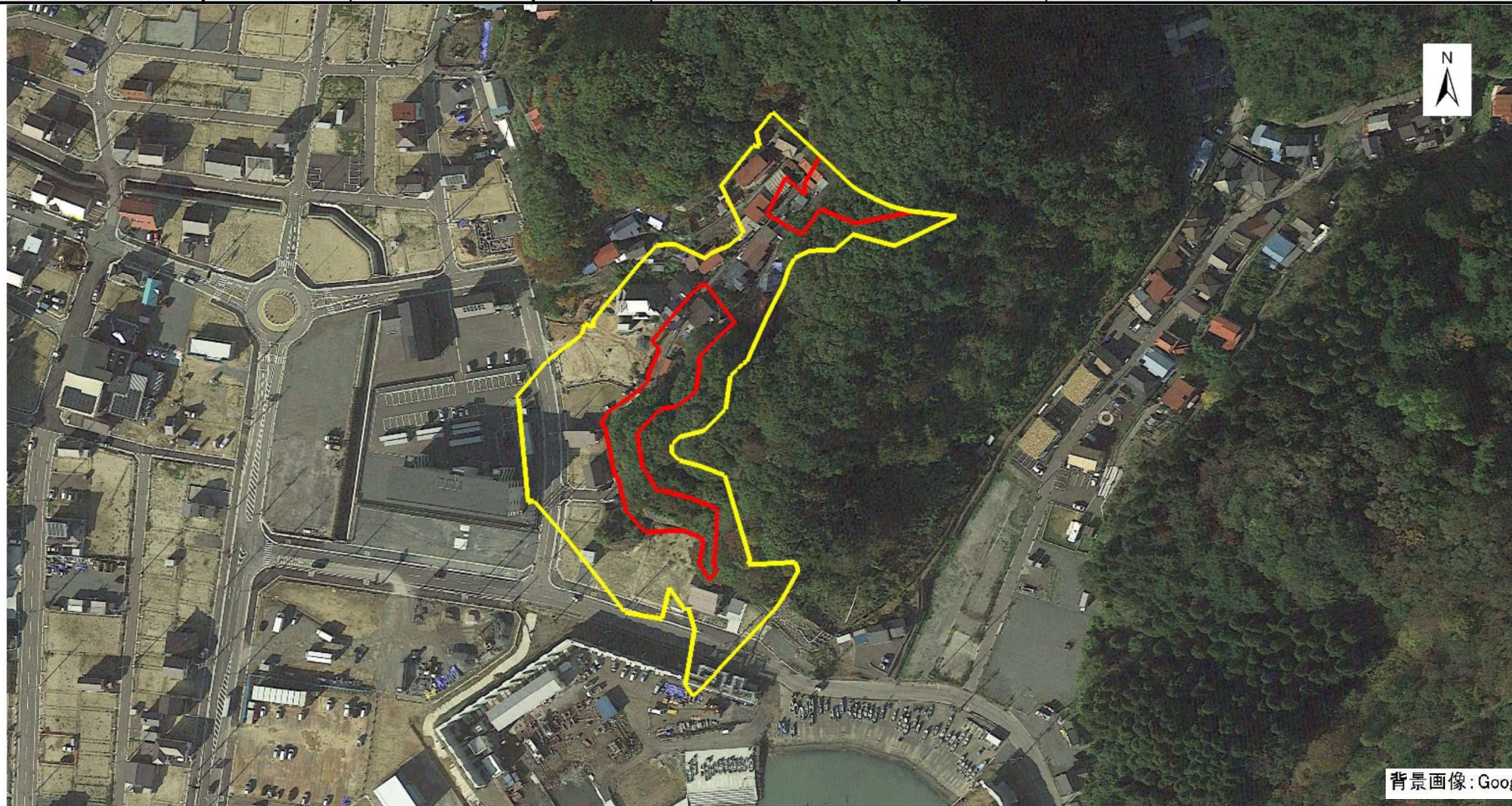
202N0472

箇所名

山根町(3)

所在地

宮古市山根町



背景画像: Google Earth

凡例



危害のおそれのある土地の区域

著しい危害のおそれのある土地の区域

急傾斜地の崩壊区域調書

様式3-2 建築物に作用すると想定される衝撃に関する事項(1/3)

調査年度 平成28年度

急傾斜地の位置		箇所番号		202N0472		箇所名		山根町(3)		所在地		宮古市山根町				
横断測線番号	急傾斜地の下端に隣接する土地								急傾斜地内							
	土石等の移動の高さと力の大きさ				土石等の堆積高さと力の大きさ				土石等の移動の高さと力の大きさ				土石等の堆積高さと力の大きさ			
	区分	高さ(m)	下端からの距離(m)	力の大きさ(kN/m ²)	区分	下端からの水平距離(m)	高さ(m)	力の大きさ(kN/m ²)	区分	高さ(m)	上端からの比高(m)	力の大きさ(kN/m ²)	区分	上端からの比高(m)	高さ(m)	力の大きさ(kN/m ²)
1	100kN/m ² を超える	1.00	0.00 ~ 3.15	150.27	3mを超える	0.00 ~ 0.05	3.03	15.30	100kN/m ² を超える	1.00	10.53 ~ 29.21	150.27	3mを超える	25.00 ~ 29.21	3.03	15.30
	それ以外	1.00	3.15 ~ 10.93	100.00	それ以外	0.05 ~ 10.93	3.00	15.16	それ以外	1.00	5.00 ~ 10.53	100.00	それ以外	5.00 ~ 25.00	3.00	15.16
2	100kN/m ² を超える	1.00	0.00 ~ 1.24	118.73	3mを超える	- ~ -	-	-	100kN/m ² を超える	1.00	10.98 ~ 15.68	118.73	3mを超える	- ~ -	-	-
	それ以外	1.00	1.24 ~ 9.02	100.00	それ以外	0.00 ~ 9.02	2.05	10.37	それ以外	1.00	5.00 ~ 10.98	100.00	それ以外	5.00 ~ 15.68	2.05	10.37
3	100kN/m ² を超える	1.00	0.00 ~ 1.24	118.73	3mを超える	- ~ -	-	-	100kN/m ² を超える	1.00	10.98 ~ 15.68	118.73	3mを超える	- ~ -	-	-
	それ以外	1.00	1.24 ~ 9.02	100.00	それ以外	0.00 ~ 9.02	2.23	11.27	それ以外	1.00	5.00 ~ 10.98	100.00	それ以外	5.00 ~ 15.68	2.23	11.27
4	100kN/m ² を超える	-	- ~ -	-	3mを超える	- ~ -	-	-	100kN/m ² を超える	-	- ~ -	-	3mを超える	- ~ -	-	-
	それ以外	1.00	0.00 ~ 6.07	76.13	それ以外	0.00 ~ 6.07	1.87	9.46	それ以外	1.00	5.00 ~ 7.21	76.13	それ以外	5.00 ~ 7.21	1.87	9.46
5	100kN/m ² を超える	1.00	0.00 ~ 0.83	112.31	3mを超える	- ~ -	-	-	100kN/m ² を超える	1.00	10.61 ~ 12.99	112.31	3mを超える	- ~ -	-	-
	それ以外	1.00	0.83 ~ 8.61	100.00	それ以外	0.00 ~ 8.61	1.82	9.22	それ以外	1.00	5.00 ~ 10.61	100.00	それ以外	5.00 ~ 12.99	1.82	9.22
6	100kN/m ² を超える	1.00	0.00 ~ 0.08	101.13	3mを超える	- ~ -	-	-	100kN/m ² を超える	1.00	14.12 ~ 14.40	101.13	3mを超える	- ~ -	-	-
	それ以外	1.00	0.08 ~ 7.86	100.00	それ以外	0.00 ~ 7.86	2.14	10.80	それ以外	1.00	5.00 ~ 14.12	100.00	それ以外	5.00 ~ 14.40	2.14	10.80
7	100kN/m ² を超える	-	- ~ -	-	3mを超える	- ~ -	-	-	100kN/m ² を超える	-	- ~ -	-	3mを超える	- ~ -	-	-
	それ以外	-	- ~ -	-	それ以外	- ~ -	-	-	それ以外	-	- ~ -	-	それ以外	- ~ -	-	-
8	100kN/m ² を超える	-	- ~ -	-	3mを超える	- ~ -	-	-	100kN/m ² を超える	-	- ~ -	-	3mを超える	- ~ -	-	-
	それ以外	-	- ~ -	-	それ以外	- ~ -	-	-	それ以外	-	- ~ -	-	それ以外	- ~ -	-	-
9	100kN/m ² を超える	-	- ~ -	-	3mを超える	- ~ -	-	-	100kN/m ² を超える	-	- ~ -	-	3mを超える	- ~ -	-	-
	それ以外	-	- ~ -	-	それ以外	- ~ -	-	-	それ以外	-	- ~ -	-	それ以外	- ~ -	-	-
10	100kN/m ² を超える	-	- ~ -	-	3mを超える	- ~ -	-	-	100kN/m ² を超える	-	- ~ -	-	3mを超える	- ~ -	-	-
	それ以外	-	- ~ -	-	それ以外	- ~ -	-	-	それ以外	-	- ~ -	-	それ以外	- ~ -	-	-
11	100kN/m ² を超える	-	- ~ -	-	3mを超える	- ~ -	-	-	100kN/m ² を超える	-	- ~ -	-	3mを超える	- ~ -	-	-
	それ以外	-	- ~ -	-	それ以外	- ~ -	-	-	それ以外	-	- ~ -	-	それ以外	- ~ -	-	-
12	100kN/m ² を超える	1.00	0.00 ~ 1.11	116.73	3mを超える	- ~ -	-	-	100kN/m ² を超える	1.00	10.61 ~ 13.98	116.73	3mを超える	- ~ -	-	-
	それ以外	1.00	1.11 ~ 8.90	100.00	それ以外	0.00 ~ 8.90	1.83	9.23	それ以外	1.00	5.00 ~ 10.61	100.00	それ以外	5.00 ~ 13.98	1.83	9.23
13	100kN/m ² を超える	1.00	0.00 ~ 1.11	116.73	3mを超える	- ~ -	-	-	100kN/m ² を超える	1.00	10.61 ~ 13.98	116.73	3mを超える	- ~ -	-	-
	それ以外	1.00	1.11 ~ 8.90	100.00	それ以外	0.00 ~ 8.90	1.83	9.23	それ以外	1.00	5.00 ~ 10.61	100.00	それ以外	5.00 ~ 13.98	1.83	9.23
14	100kN/m ² を超える	1.00	0.00 ~ 1.30	119.73	3mを超える	- ~ -	-	-	100kN/m ² を超える	1.00	11.56 ~ 15.97	119.73	3mを超える	- ~ -	-	-
	それ以外	1.00	1.30 ~ 9.09	100.00	それ以外	0.00 ~ 9.09	1.97	9.94	それ以外	1.00	5.00 ~ 11.56	100.00	それ以外	5.00 ~ 15.97	1.97	9.94
15	100kN/m ² を超える	1.00	0.00 ~ 0.98	114.70	3mを超える	- ~ -	-	-	100kN/m ² を超える	1.00	12.50 ~ 15.97	114.70	3mを超える	- ~ -	-	-
	それ以外	1.00	0.98 ~ 8.76	100.00	それ以外	0.00 ~ 8.76	2.52	12.75	それ以外	1.00	5.00 ~ 12.50	100.00	それ以外	5.00 ~ 15.97	2.52	12.75

急傾斜地の崩壊区域調書

様式3-2 建築物に作用すると想定される衝撃に関する事項(2/3)

調査年度 平成28年度

急傾斜地の位置		箇所番号			箇所名				所在地							
		202N0472			山根町(3)				宮古市山根町							
横断 測線 番号	急傾斜地の下端に隣接する土地								急傾斜地内							
	土石等の移動の高さと力の大きさ				土石等の堆積高さと力の大きさ				土石等の移動の高さと力の大きさ				土石等の堆積高さと力の大きさ			
	区分	高さ (m)	下端からの距離 (m)	力の大きさ (kN/m ²)	区分	下端からの水平 距離(m)	高さ (m)	力の大きさ (kN/m ²)	区分	高さ (m)	上端からの比高 (m)	力の大きさ (kN/m ²)	区分	上端からの比高 (m)	高さ (m)	力の大きさ (kN/m ²)
16	100kN/m ² を超える	1.00	0.00 ~ 1.11	116.79	3mを超える	- ~ -	-	-	100kN/m ² を超える	1.00	12.70 ~ 16.84	116.79	3mを超える	- ~ -	-	-
	それ以外	1.00	1.11 ~ 8.90	100.00	それ以外	0.00 ~ 8.90	2.51	12.83	それ以外	1.00	5.00 ~ 12.70	100.00	それ以外	5.00 ~ 16.84	2.51	12.83
17	100kN/m ² を超える	-	- ~ -	-	3mを超える	- ~ -	-	-	100kN/m ² を超える	-	- ~ -	-	3mを超える	- ~ -	-	-
	それ以外	1.00	0.00 ~ 7.75	99.47	それ以外	0.00 ~ 7.75	2.79	14.11	それ以外	1.00	5.00 ~ 17.30	99.47	それ以外	5.00 ~ 17.30	2.79	14.11
18	100kN/m ² を超える	1.00	0.00 ~ 0.92	113.77	3mを超える	- ~ -	-	-	100kN/m ² を超える	1.00	15.02 ~ 19.30	113.77	3mを超える	- ~ -	-	-
	それ以外	1.00	0.92 ~ 8.70	100.00	それ以外	0.00 ~ 8.70	2.69	13.58	それ以外	1.00	5.00 ~ 15.02	100.00	それ以外	5.00 ~ 19.30	2.69	13.58
19	100kN/m ² を超える	1.00	0.00 ~ 1.35	120.50	3mを超える	- ~ -	-	-	100kN/m ² を超える	1.00	13.06 ~ 18.56	120.50	3mを超える	- ~ -	-	-
	それ以外	1.00	1.35 ~ 3.50	100.00	それ以外	0.00 ~ 3.50	2.57	12.97	それ以外	1.00	5.00 ~ 13.06	100.00	それ以外	5.00 ~ 18.56	2.57	12.97
20	100kN/m ² を超える	-	- ~ -	-	3mを超える	- ~ -	-	-	100kN/m ² を超える	-	- ~ -	-	3mを超える	- ~ -	-	-
	それ以外	1.00	0.00 ~ 3.50	89.08	それ以外	0.00 ~ 3.50	2.92	14.76	それ以外	1.00	5.00 ~ 17.29	89.08	それ以外	5.00 ~ 17.29	2.92	14.76
21	100kN/m ² を超える	1.00	0.00 ~ 0.63	109.33	3mを超える	- ~ -	-	-	100kN/m ² を超える	1.00	15.20 ~ 18.00	109.33	3mを超える	- ~ -	-	-
	それ以外	1.00	0.63 ~ 4.10	100.00	それ以外	0.00 ~ 4.10	2.69	13.62	それ以外	1.00	5.00 ~ 15.20	100.00	それ以外	5.00 ~ 18.00	2.69	13.62
22	100kN/m ² を超える	1.00	0.00 ~ 1.27	119.15	3mを超える	- ~ -	-	-	100kN/m ² を超える	1.00	13.69 ~ 19.13	119.15	3mを超える	- ~ -	-	-
	それ以外	1.00	1.27 ~ 3.30	100.00	それ以外	0.00 ~ 3.30	2.61	13.19	それ以外	1.00	5.00 ~ 13.69	100.00	それ以外	5.00 ~ 19.13	2.61	13.19
23	100kN/m ² を超える	1.00	0.00 ~ 0.92	113.83	3mを超える	- ~ -	-	-	100kN/m ² を超える	1.00	14.89 ~ 19.13	113.83	3mを超える	- ~ -	-	-
	それ以外	1.00	0.92 ~ 2.30	100.00	それ以外	0.00 ~ 2.30	2.91	14.71	それ以外	1.00	5.00 ~ 14.89	100.00	それ以外	5.00 ~ 19.13	2.91	14.71
24	100kN/m ² を超える	-	- ~ -	-	3mを超える	0.00 ~ 0.18	3.17	16.03	100kN/m ² を超える	-	- ~ -	-	3mを超える	15.00 ~ 19.09	3.17	16.03
	それ以外	1.00	0.00 ~ 2.30	93.72	それ以外	0.18 ~ 2.30	3.00	15.16	それ以外	1.00	5.00 ~ 19.09	93.72	それ以外	5.00 ~ 15.00	3.00	15.16
25	100kN/m ² を超える	-	- ~ -	-	3mを超える	0.00 ~ 0.15	3.17	16.05	100kN/m ² を超える	-	- ~ -	-	3mを超える	10.00 ~ 19.09	3.17	16.05
	それ以外	1.00	0.00 ~ 3.60	73.23	それ以外	0.15 ~ 3.60	3.00	15.16	それ以外	1.00	5.00 ~ 19.09	73.23	それ以外	5.00 ~ 10.00	3.00	15.16
26	100kN/m ² を超える	1.00	0.00 ~ 1.10	116.58	3mを超える	- ~ -	-	-	100kN/m ² を超える	1.00	11.55 ~ 15.14	116.58	3mを超える	- ~ -	-	-
	それ以外	1.00	1.10 ~ 4.60	100.00	それ以外	0.00 ~ 4.60	1.97	9.94	それ以外	1.00	5.00 ~ 11.55	100.00	それ以外	5.00 ~ 15.14	1.97	9.94
27	100kN/m ² を超える	1.00	0.00 ~ 0.68	110.07	3mを超える	- ~ -	-	-	100kN/m ² を超える	1.00	16.33 ~ 19.77	110.07	3mを超える	- ~ -	-	-
	それ以外	1.00	0.68 ~ 6.80	100.00	それ以外	0.00 ~ 6.80	2.23	11.25	それ以外	1.00	5.00 ~ 16.33	100.00	それ以外	5.00 ~ 19.77	2.23	11.25
28	100kN/m ² を超える	-	- ~ -	-	3mを超える	- ~ -	-	-	100kN/m ² を超える	-	- ~ -	-	3mを超える	- ~ -	-	-
	それ以外	1.00	0.00 ~ 3.50	95.73	それ以外	0.00 ~ 3.50	2.92	14.74	それ以外	1.00	5.00 ~ 19.77	95.73	それ以外	5.00 ~ 19.77	2.92	14.74
29	100kN/m ² を超える	1.00	0.00 ~ 0.16	102.29	3mを超える	- ~ -	-	-	100kN/m ² を超える	1.00	18.27 ~ 19.12	102.29	3mを超える	- ~ -	-	-
	それ以外	1.00	0.16 ~ 3.50	100.00	それ以外	0.00 ~ 3.50	2.82	14.25	それ以外	1.00	5.00 ~ 18.27	100.00	それ以外	5.00 ~ 19.12	2.82	14.25
30	100kN/m ² を超える	-	- ~ -	-	3mを超える	- ~ -	-	-	100kN/m ² を超える	-	- ~ -	-	3mを超える	- ~ -	-	-
	それ以外	1.00	0.00 ~ 1.90	82.85	それ以外	0.00 ~ 1.90	1.91	9.65	それ以外	1.00	5.00 ~ 8.30	82.85	それ以外	5.00 ~ 8.30	1.91	9.65

急傾斜地の崩壊区域調書

様式3-2 建築物に作用すると想定される衝撃に関する事項(3/3)

調査年度 平成28年度

急傾斜地の位置		箇所番号		202N0472		箇所名		山根町(3)		所在地		宮古市山根町				
横断 測線 番号	急傾斜地の下端に隣接する土地								急傾斜地内							
	土石等の移動の高さと力の大きさ				土石等の堆積高さと力の大きさ				土石等の移動の高さと力の大きさ				土石等の堆積高さと力の大きさ			
	区分	高さ (m)	下端からの距離 (m)	力の大きさ (kN/m ²)	区分	下端からの水平 距離(m)	高さ (m)	力の大きさ (kN/m ²)	区分	高さ (m)	上端からの比高 (m)	力の大きさ (kN/m ²)	区分	上端からの比高 (m)	高さ (m)	力の大きさ (kN/m ²)
31	100kN/m ² を超える	-	- ~ -	-	3mを超える	- ~ -	-	-	100kN/m ² を超える	-	- ~ -	-	3mを超える	- ~ -	-	-
	それ以外	1.00	0.00 ~ 1.90	74.89	それ以外	0.00 ~ 1.90	2.21	11.18	それ以外	1.00	5.00 ~ 10.00	74.89	それ以外	5.00 ~ 10.00	2.21	11.18
32	100kN/m ² を超える	-	- ~ -	-	3mを超える	- ~ -	-	-	100kN/m ² を超える	-	- ~ -	-	3mを超える	- ~ -	-	-
	それ以外	1.00	0.00 ~ 1.90	67.73	それ以外	0.00 ~ 1.90	2.21	11.19	それ以外	1.00	5.00 ~ 8.70	67.73	それ以外	5.00 ~ 8.70	2.21	11.19
33	100kN/m ² を超える	-	- ~ -	-	3mを超える	- ~ -	-	-	100kN/m ² を超える	-	- ~ -	-	3mを超える	- ~ -	-	-
	それ以外	-	- ~ -	-	それ以外	- ~ -	-	-	それ以外	-	- ~ -	-	それ以外	- ~ -	-	-
34	100kN/m ² を超える	-	- ~ -	-	3mを超える	- ~ -	-	-	100kN/m ² を超える	-	- ~ -	-	3mを超える	- ~ -	-	-
	それ以外	-	- ~ -	-	それ以外	- ~ -	-	-	それ以外	-	- ~ -	-	それ以外	- ~ -	-	-
35	100kN/m ² を超える	-	- ~ -	-	3mを超える	- ~ -	-	-	100kN/m ² を超える	-	- ~ -	-	3mを超える	- ~ -	-	-
	それ以外	-	- ~ -	-	それ以外	- ~ -	-	-	それ以外	-	- ~ -	-	それ以外	- ~ -	-	-
36	100kN/m ² を超える	-	- ~ -	-	3mを超える	- ~ -	-	-	100kN/m ² を超える	-	- ~ -	-	3mを超える	- ~ -	-	-
	それ以外	-	- ~ -	-	それ以外	- ~ -	-	-	それ以外	-	- ~ -	-	それ以外	- ~ -	-	-
	100kN/m ² を超える		~		3mを超える	~			100kN/m ² を超える		~		3mを超える	~		
	それ以外		~		それ以外	~			それ以外		~		それ以外	~		
	100kN/m ² を超える		~		3mを超える	~			100kN/m ² を超える		~		3mを超える	~		
	それ以外		~		それ以外	~			それ以外		~		それ以外	~		
	100kN/m ² を超える		~		3mを超える	~			100kN/m ² を超える		~		3mを超える	~		
	それ以外		~		それ以外	~			それ以外		~		それ以外	~		
	100kN/m ² を超える		~		3mを超える	~			100kN/m ² を超える		~		3mを超える	~		
	それ以外		~		それ以外	~			それ以外		~		それ以外	~		
	100kN/m ² を超える		~		3mを超える	~			100kN/m ² を超える		~		3mを超える	~		
	それ以外		~		それ以外	~			それ以外		~		それ以外	~		
	100kN/m ² を超える		~		3mを超える	~			100kN/m ² を超える		~		3mを超える	~		
	それ以外		~		それ以外	~			それ以外		~		それ以外	~		