

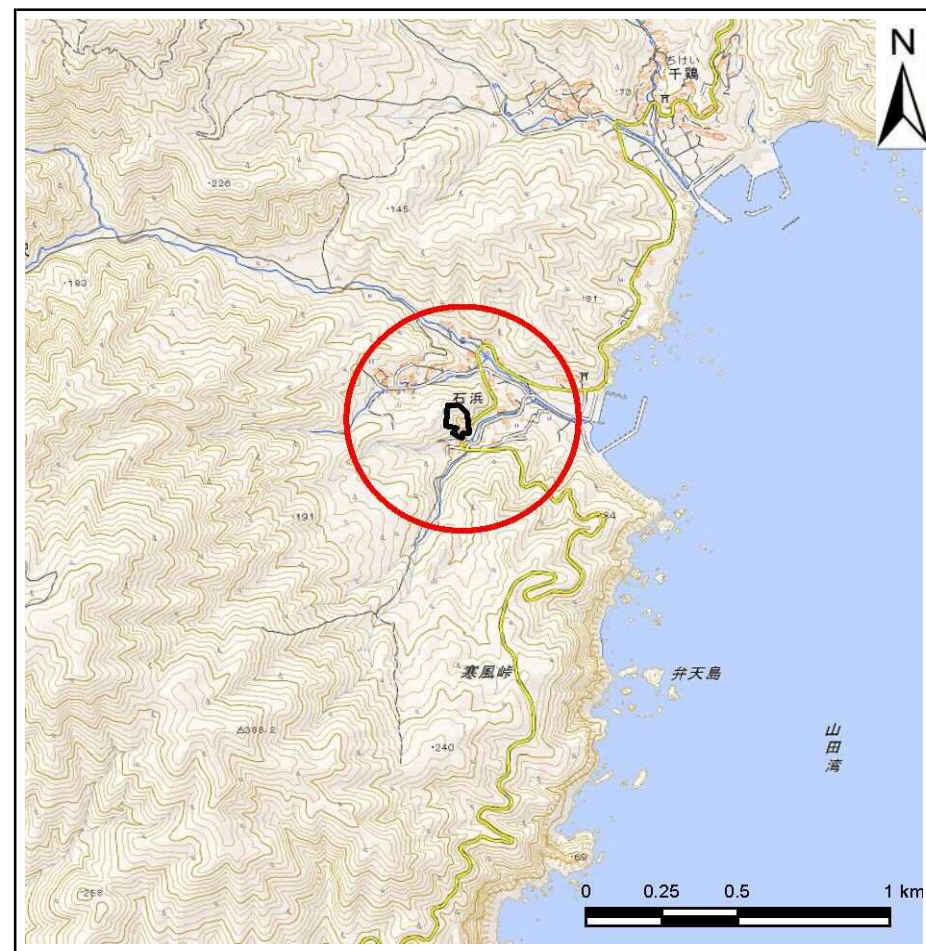
# 土砂災害防止に関する基礎調査(急傾斜地の崩壊)

表紙 概況、位置図

自然現象の種類	急傾斜地の崩壊
箇所番号	106B1018-1
箇所名	石浜川向-1
所在地	宮古市重茂第18地割
調査機関	沿岸広域振興局土木部宮古土木センター



概況図(S=1:200,000)



位置図(S=1:25,000)

国土地理院の電子地形図200000(地図画像)『盛岡』及び電子地形図25000(地図画像)『館』を掲載

# 急傾斜地の崩壊区域調書

様式3-1 危害のおそれのある土地、著しい危害のおそれのある土地の設定図

調査年度

平成30年度

急傾斜地の位置

箇所番号

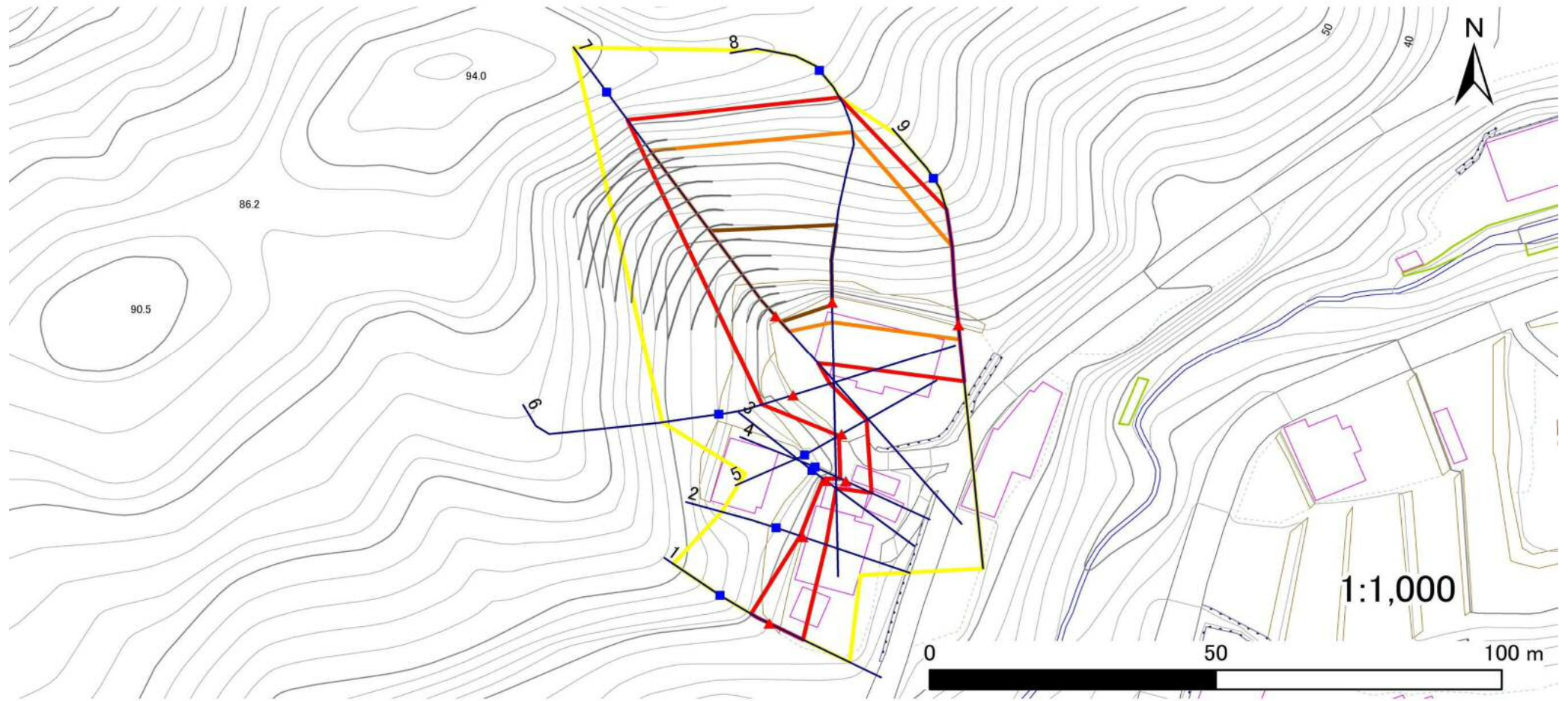
106B1018-1

箇所名

石浜川向-1

所在地

宮古市重茂第18地割



凡例

- 上端
- ▲ 下端

— 横断測線

— 危害のおそれのある土地の区域

— 著しい危害のおそれのある土地の区域

— 土石等の移動による力が100kN/m<sup>2</sup>を超える範囲

— 土石等の堆積高が3mを超える範囲

## 急傾斜地の崩壊区域調書

様式3-2 建築物に作用すると想定される衝撃に関する事項(1/1)

調査年度	平成30年度
------	--------

急傾斜地の位置		箇所番号			箇所名				所在地							
		106B1018-1			石浜川向-1				宮古市重茂第18地割							
横断 測線 番号	急傾斜地の下端に隣接する土地								急傾斜地内							
	土石等の移動の高さと力の大きさ				土石等の堆積高さとの大きさ				土石等の移動の高さと力の大きさ				土石等の堆積高さとの大きさ			
	区分	高さ (m)	下端からの距離 (m)	力の大きさ (kN/m <sup>2</sup> )	区分	下端からの水平 距離(m)	高さ (m)	力の大きさ (kN/m <sup>2</sup> )	区分	高さ (m)	上端からの比高 (m)	力の大きさ (kN/m <sup>2</sup> )	区分	上端からの比高 (m)	高さ (m)	力の大きさ (kN/m <sup>2</sup> )
1	100kN/m <sup>2</sup> を超える	—	— ~ —	—	3mを超える	— ~ —	—	—	100kN/m <sup>2</sup> を超える	—	— ~ —	—	3mを超える	— ~ —	—	—
	それ以外	1.00	0.00 ~ 6.56	82.72	それ以外	0.00 ~ 6.56	1.78	9.55	それ以外	1.00	5.00 ~ 7.85	82.72	それ以外	5.00 ~ 7.85	1.78	9.55
2	100kN/m <sup>2</sup> を超える	—	— ~ —	—	3mを超える	— ~ —	—	—	100kN/m <sup>2</sup> を超える	—	— ~ —	—	3mを超える	— ~ —	—	—
	それ以外	1.00	0.00 ~ 4.33	54.11	それ以外	0.00 ~ 4.33	2.08	11.15	それ以外	1.00	5.00 ~ 5.54	54.11	それ以外	5.00 ~ 5.54	2.08	11.15
3	100kN/m <sup>2</sup> を超える	—	— ~ —	—	3mを超える	— ~ —	—	—	100kN/m <sup>2</sup> を超える	—	— ~ —	—	3mを超える	— ~ —	—	—
	それ以外	1.00	0.00 ~ 2.26	30.46	それ以外	0.00 ~ 2.26	2.64	14.15	それ以外	1.00	5.00 ~ 6.13	30.46	それ以外	5.00 ~ 6.13	2.64	14.15
4	100kN/m <sup>2</sup> を超える	—	— ~ —	—	3mを超える	— ~ —	—	—	100kN/m <sup>2</sup> を超える	—	— ~ —	—	3mを超える	— ~ —	—	—
	それ以外	1.00	0.00 ~ 5.00	62.32	それ以外	0.00 ~ 5.00	2.01	10.75	それ以外	1.00	5.00 ~ 6.13	62.32	それ以外	5.00 ~ 6.13	2.01	10.75
5	100kN/m <sup>2</sup> を超える	—	— ~ —	—	3mを超える	— ~ —	—	—	100kN/m <sup>2</sup> を超える	—	— ~ —	—	3mを超える	— ~ —	—	—
	それ以外	1.00	0.00 ~ 5.08	63.25	それ以外	0.00 ~ 5.08	1.72	9.22	それ以外	1.00	5.00 ~ 5.41	63.25	それ以外	5.00 ~ 5.41	1.72	9.22
6	100kN/m <sup>2</sup> を超える	—	— ~ —	—	3mを超える	— ~ —	—	—	100kN/m <sup>2</sup> を超える	—	— ~ —	—	3mを超える	— ~ —	—	—
	それ以外	1.00	0.00 ~ 6.78	85.74	それ以外	0.00 ~ 0.00	1.64	8.76	それ以外	1.00	5.00 ~ 8.62	85.74	それ以外	5.00 ~ 8.62	1.64	8.76
7	100kN/m <sup>2</sup> を超える	1.00	0.00 ~ 3.70	160.09	3mを超える	0.00 ~ 1.44	3.72	19.93	100kN/m <sup>2</sup> を超える	1.00	10.56 ~ 40.54	160.09	3mを超える	25.00 ~ 40.54	3.72	19.93
	それ以外	1.00	3.70 ~ 11.49	100.00	それ以外	1.44 ~ 11.49	3.00	16.05	それ以外	1.00	5.00 ~ 10.56	100.00	それ以外	5.00 ~ 25.00	3.00	16.05
8	100kN/m <sup>2</sup> を超える	1.00	0.00 ~ 3.66	159.25	3mを超える	0.00 ~ 0.47	3.26	17.45	100kN/m <sup>2</sup> を超える	1.00	10.62 ~ 36.82	159.25	3mを超える	25.00 ~ 36.82	3.26	17.45
	それ以外	1.00	3.66 ~ 11.44	100.00	それ以外	0.47 ~ 11.44	3.00	16.05	それ以外	1.00	5.00 ~ 10.62	100.00	それ以外	5.00 ~ 25.00	3.00	16.05
9	100kN/m <sup>2</sup> を超える	1.00	0.00 ~ 2.67	142.00	3mを超える	— ~ —	—	—	100kN/m <sup>2</sup> を超える	1.00	10.58 ~ 22.32	142.00	3mを超える	— ~ —	—	—
	それ以外	1.00	2.67 ~ 10.45	100.00	それ以外	0.00 ~ 10.45	2.77	14.84	それ以外	1.00	5.00 ~ 10.58	100.00	それ以外	5.00 ~ 22.32	2.77	14.84
	100kN/m <sup>2</sup> を超える		~		3mを超える	~			100kN/m <sup>2</sup> を超える		~		3mを超える	~		
	それ以外		~		それ以外	~			それ以外		~		それ以外	~		
	100kN/m <sup>2</sup> を超える		~		3mを超える	~			100kN/m <sup>2</sup> を超える		~		3mを超える	~		
	それ以外		~		それ以外	~			それ以外		~		それ以外	~		
	100kN/m <sup>2</sup> を超える		~		3mを超える	~			100kN/m <sup>2</sup> を超える		~		3mを超える	~		
	それ以外		~		それ以外	~			それ以外		~		それ以外	~		
	100kN/m <sup>2</sup> を超える		~		3mを超える	~			100kN/m <sup>2</sup> を超える		~		3mを超える	~		
	それ以外		~		それ以外	~			それ以外		~		それ以外	~		