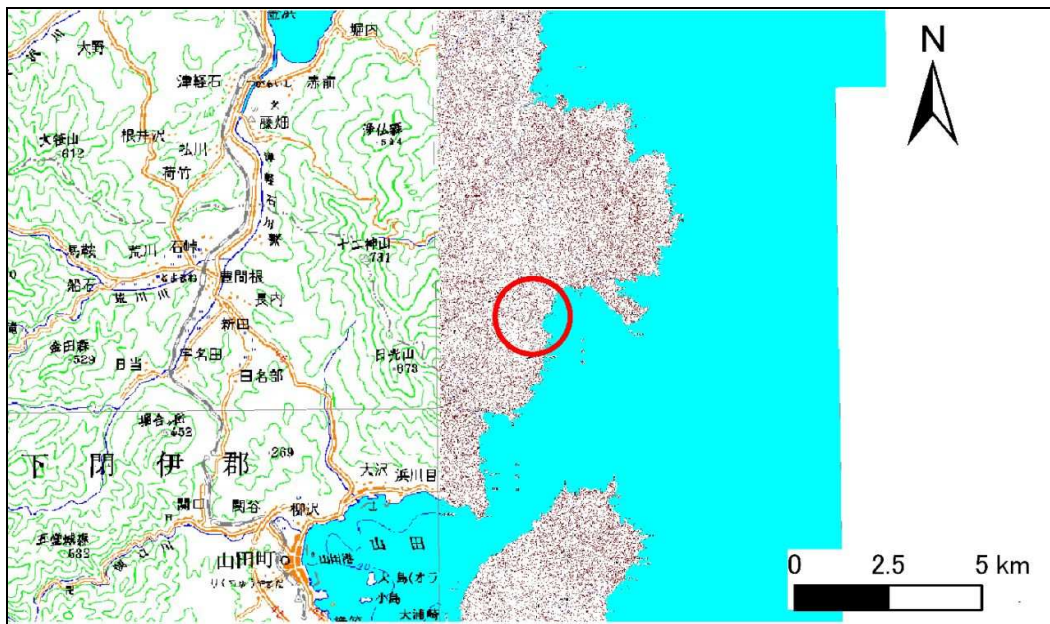


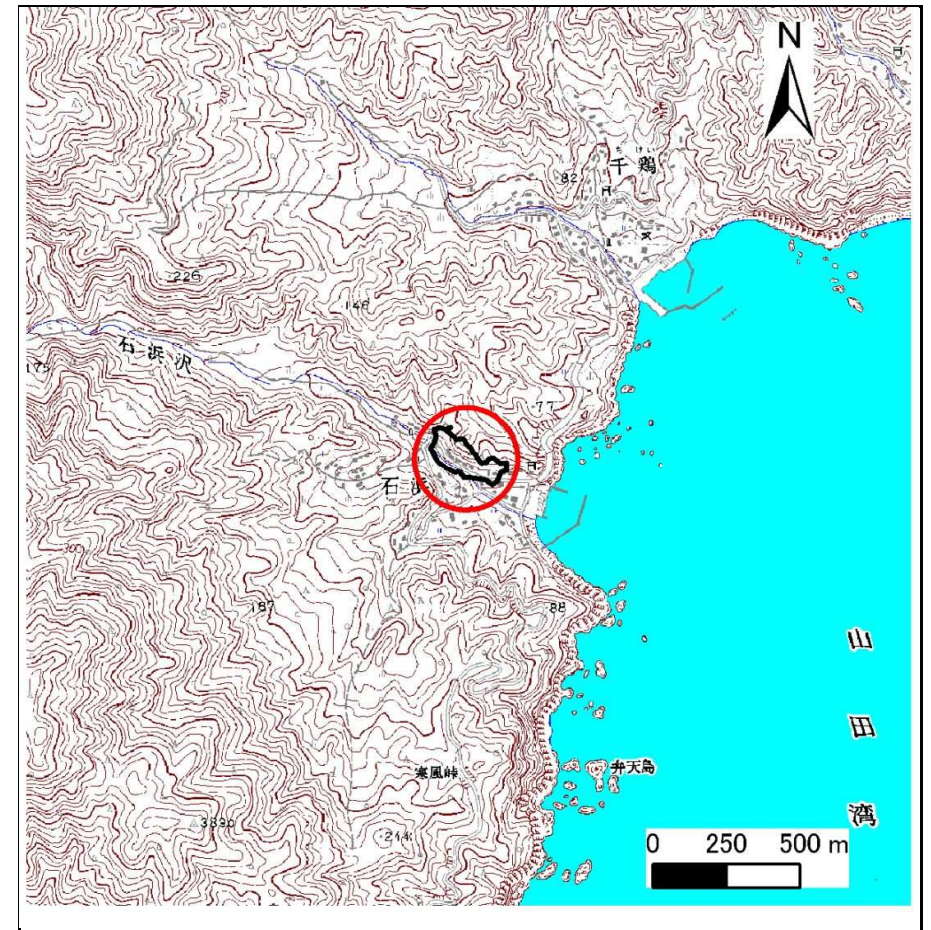
# 土砂災害防止に関する基礎調査(急傾斜地の崩壊)

表紙 概況、位置図

自然現象の種類	急傾斜地の崩壊
箇所番号	106B1015
箇所名	石浜-2
所在地	宮古市重茂第16地割
調査機関	沿岸広域振興局土木部宮古土木センター



位置図(S=1:200,000)



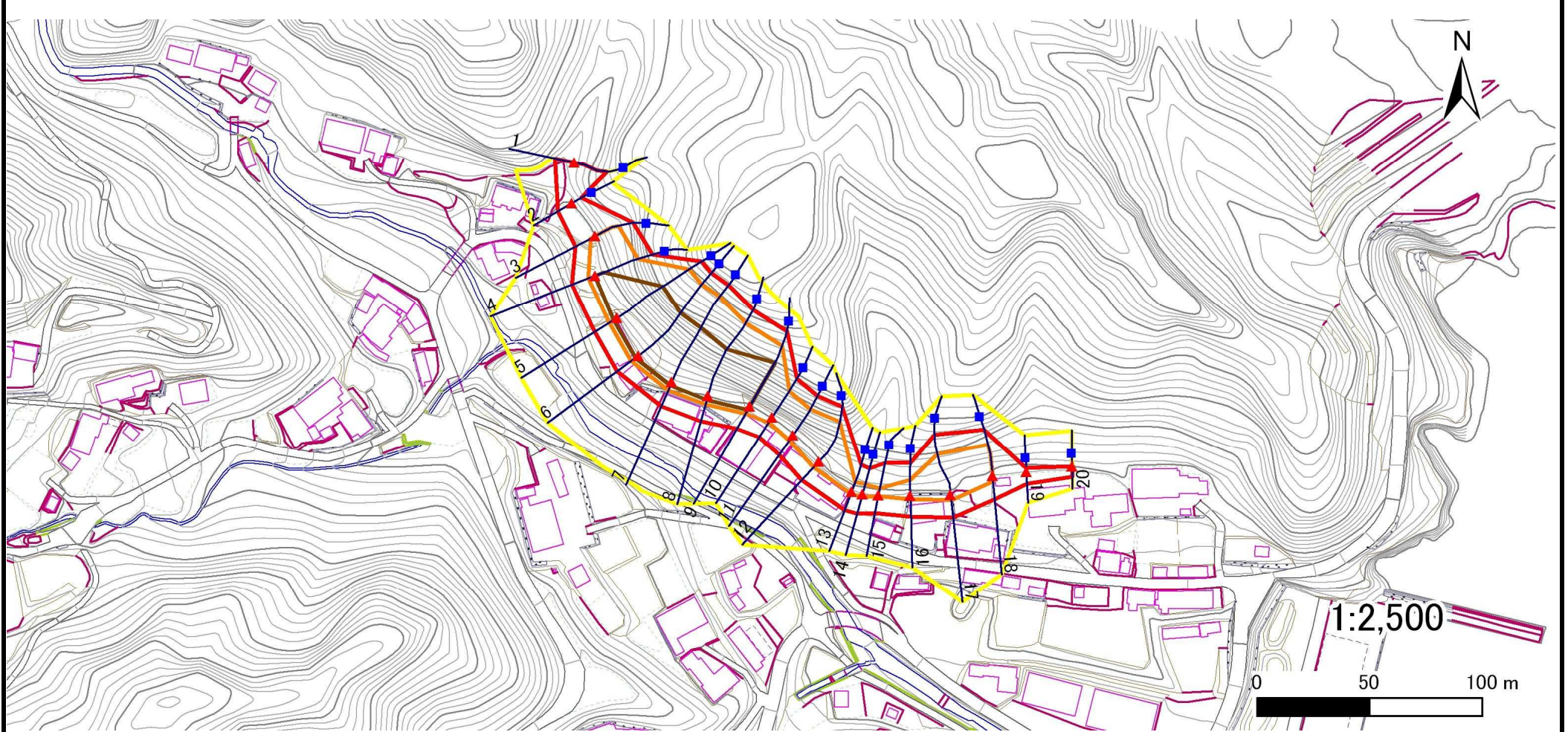
概況図(S=1:25,000)

# 急傾斜地の崩壊区域調書

様式3-1 危害のおそれのある土地、著しい危害のおそれのある土地の設定図

調査年度 平成27年度

急傾斜地の位置 箇所番号 106B1015 箇所名 石浜-2 所在地 宮古市重茂第16地割



凡例		横断測線		危険のおそれのある土地の区域		土石等の移動による力が100kN/m <sup>2</sup> を超える範囲	
■	上端	—		—		—	
▲	下端	—		—		—	
				—		—	
				—		—	

## 急傾斜地の崩壊区域調書

様式3-2 建築物に作用すると想定される衝撃に関する事項

											調査年度	平成27年度				
急傾斜地の位置		箇所番号	106B1015		箇所名	石浜-2		所在地	宮古市重茂第16地割							
横断 測線 番号	急傾斜地の下端に隣接する土地								急傾斜地内							
	土石等の移動の高さと力の大きさ				土砂等の堆積高さと力の大きさ				土石等の移動の高さと力の大きさ				土砂等の堆積高さと力の大きさ			
	区分	高さ(m)	下端からの距離 (m)	力の大きさ (kN/m <sup>2</sup> )	区分	下端からの水平 距離(m)	高さ (m)	力の大きさ (kN/m <sup>2</sup> )	区分	高さ(m)	上端からの比高 (m)	力の大きさ (kN/m <sup>2</sup> )	区分	上端からの比高 (m)	高さ (m)	力の大きさ (kN/m <sup>2</sup> )
1	100kN/m <sup>2</sup> を超える	1.00	0.00 ~ 0.95	114.27	3mを超える	- ~ -	-	-	100kN/m <sup>2</sup> を超える	1.00	11.19 ~ 14.76	114.27	3mを超える	- ~ -	-	-
	それ以外	1.00	0.95 ~ 8.74	100.00	それ以外	0.00 ~ 8.74	2.03	10.24	それ以外	1.00	5.00 ~ 11.19	100.00	それ以外	5.00 ~ 14.76	2.03	10.24
2	100kN/m <sup>2</sup> を超える	-	- ~ -	-	3mを超える	- ~ -	-	-	100kN/m <sup>2</sup> を超える	-	- ~ -	-	3mを超える	- ~ -	-	-
	それ以外	1.00	0.00 ~ 7.15	90.96	それ以外	0.00 ~ 7.15	1.95	9.88	それ以外	1.00	5.00 ~ 9.85	90.96	それ以外	5.00 ~ 9.85	1.95	9.88
3	100kN/m <sup>2</sup> を超える	1.00	0.00 ~ 2.36	136.77	3mを超える	- ~ -	-	-	100kN/m <sup>2</sup> を超える	1.00	10.63 ~ 20.00	136.77	3mを超える	- ~ -	-	-
	それ以外	1.00	2.36 ~ 10.14	100.00	それ以外	0.00 ~ 10.14	2.80	14.15	それ以外	1.00	5.00 ~ 10.63	100.00	それ以外	5.00 ~ 20.00	2.80	14.15
4	100kN/m <sup>2</sup> を超える	1.00	0.00 ~ 3.27	152.32	3mを超える	0.00 ~ 0.36	3.21	16.22	100kN/m <sup>2</sup> を超える	1.00	10.77 ~ 28.53	152.32	3mを超える	25.00 ~ 28.53	3.21	16.22
	それ以外	1.00	3.27 ~ 11.05	100.00	それ以外	0.36 ~ 11.05	3.00	15.16	それ以外	1.00	5.00 ~ 10.77	100.00	それ以外	5.00 ~ 25.00	3.00	15.16
5	100kN/m <sup>2</sup> を超える	1.00	0.00 ~ 3.93	164.19	3mを超える	0.00 ~ 1.81	4.02	20.34	100kN/m <sup>2</sup> を超える	1.00	11.37 ~ 48.85	164.19	3mを超える	25.00 ~ 48.85	4.02	20.34
	それ以外	1.00	3.93 ~ 11.72	100.00	それ以外	1.81 ~ 11.72	3.00	15.16	それ以外	1.00	5.00 ~ 11.37	100.00	それ以外	5.00 ~ 25.00	3.00	15.16
6	100kN/m <sup>2</sup> を超える	1.00	0.00 ~ 3.97	164.83	3mを超える	0.00 ~ 1.65	3.88	19.63	100kN/m <sup>2</sup> を超える	1.00	10.86 ~ 48.85	164.83	3mを超える	25.00 ~ 48.85	3.88	19.63
	それ以外	1.00	3.97 ~ 11.75	100.00	それ以外	1.65 ~ 11.75	3.00	15.16	それ以外	1.00	5.00 ~ 10.86	100.00	それ以外	5.00 ~ 25.00	3.00	15.16
7	100kN/m <sup>2</sup> を超える	1.00	0.00 ~ 3.97	164.82	3mを超える	0.00 ~ 1.64	3.87	19.57	100kN/m <sup>2</sup> を超える	1.00	10.82 ~ 49.04	164.82	3mを超える	25.00 ~ 49.04	3.87	19.57
	それ以外	1.00	3.97 ~ 11.75	100.00	それ以外	1.64 ~ 11.75	3.00	15.16	それ以外	1.00	5.00 ~ 10.82	100.00	それ以外	5.00 ~ 25.00	3.00	15.16
8	100kN/m <sup>2</sup> を超える	1.00	0.00 ~ 3.91	163.76	3mを超える	0.00 ~ 1.77	3.98	20.14	100kN/m <sup>2</sup> を超える	1.00	11.21 ~ 46.00	163.76	3mを超える	25.00 ~ 46.00	3.98	20.14
	それ以外	1.00	3.91 ~ 11.69	100.00	それ以外	1.77 ~ 11.69	3.00	15.16	それ以外	1.00	5.00 ~ 11.21	100.00	それ以外	5.00 ~ 25.00	3.00	15.16
9	100kN/m <sup>2</sup> を超える	1.00	0.00 ~ 3.73	160.51	3mを超える	0.00 ~ 1.89	4.10	20.72	100kN/m <sup>2</sup> を超える	1.00	11.74 ~ 42.44	160.51	3mを超える	20.00 ~ 42.44	4.10	20.72
	それ以外	1.00	3.73 ~ 11.51	100.00	それ以外	1.89 ~ 11.51	3.00	15.16	それ以外	1.00	5.00 ~ 11.74	100.00	それ以外	5.00 ~ 20.00	3.00	15.16
10	100kN/m <sup>2</sup> を超える	1.00	0.00 ~ 2.72	142.95	3mを超える	- ~ -	-	-	100kN/m <sup>2</sup> を超える	1.00	10.78 ~ 22.80	142.95	3mを超える	- ~ -	-	-
	それ以外	1.00	2.72 ~ 10.51	100.00	それ以外	0.00 ~ 10.51	2.85	14.41	それ以外	1.00	5.00 ~ 10.78	100.00	それ以外	5.00 ~ 22.80	2.85	14.41
11	100kN/m <sup>2</sup> を超える	1.00	0.00 ~ 2.81	144.40	3mを超える	- ~ -	-	-	100kN/m <sup>2</sup> を超える	1.00	11.34 ~ 24.70	144.40	3mを超える	- ~ -	-	-
	それ以外	1.00	2.81 ~ 10.59	100.00	それ以外	0.00 ~ 10.59	2.97	15.03	それ以外	1.00	5.00 ~ 11.34	100.00	それ以外	5.00 ~ 24.70	2.97	15.03
12	100kN/m <sup>2</sup> を超える	1.00	0.00 ~ 3.35	153.76	3mを超える	0.00 ~ 0.77	3.47	17.52	100kN/m <sup>2</sup> を超える	1.00	11.34 ~ 31.14	153.76	3mを超える	25.00 ~ 31.14	3.47	17.52
	それ以外	1.00	3.35 ~ 11.13	100.00	それ以外	0.77 ~ 11.13	3.00	15.16	それ以外	1.00	5.00 ~ 11.34	100.00	それ以外	5.00 ~ 25.00	3.00	15.16
13	100kN/m <sup>2</sup> を超える	1.00	0.00 ~ 0.99	114.93	3mを超える	- ~ -	-	-	100kN/m <sup>2</sup> を超える	1.00	10.72 ~ 14.00	114.93	3mを超える	- ~ -	-	-
	それ以外	1.00	0.99 ~ 8.78	100.00	それ以外	0.00 ~ 8.78	2.10	10.60	それ以外	1.00	5.00 ~ 10.72	100.00	それ以外	5.00 ~ 14.00	2.10	10.60
14	100kN/m <sup>2</sup> を超える	1.00	0.00 ~ 1.11	116.67	3mを超える	- ~ -	-	-	100kN/m <sup>2</sup> を超える	1.00	10.54 ~ 14.00	116.67	3mを超える	- ~ -	-	-
	それ以外	1.00	1.11 ~ 8.89	100.00	それ以外	0.00 ~ 8.89	2.17	10.95	それ以外	1.00	5.00 ~ 10.54	100.00	それ以外	5.00 ~ 14.00	2.17	10.95
15	100kN/m <sup>2</sup> を超える	1.00	0.00 ~ 0.46	106.75	3mを超える	- ~ -	-	-	100kN/m <sup>2</sup> を超える	1.00	11.97 ~ 13.78	106.75	3mを超える	- ~ -	-	-
	それ以外	1.00	0.46 ~ 8.24	100.00	それ以外	0.00 ~ 8.24	1.97	9.94	それ以外	1.00	5.00 ~ 11.97	100.00	それ以外	5.00 ~ 13.78	1.97	9.94

## 急傾斜地の崩壊区域調書

様式3-2 建築物に作用すると想定される衝撃に関する事項

											調査年度	平成27年度				
急傾斜地の位置		箇所番号	106B1015		箇所名	石浜-2		所在地	宮古市重茂第16地割							
横断 測線 番号	急傾斜地の下端に隣接する土地								急傾斜地内							
	土石等の移動の高さと力の大きさ				土砂等の堆積高さと力の大きさ				土石等の移動の高さと力の大きさ				土砂等の堆積高さと力の大きさ			
	区分	高さ(m)	下端からの距離(m)	力の大きさ(kN/m <sup>2</sup> )	区分	下端からの水平距離(m)	高さ(m)	力の大きさ(kN/m <sup>2</sup> )	区分	高さ(m)	上端からの比高(m)	力の大きさ(kN/m <sup>2</sup> )	区分	上端からの比高(m)	高さ(m)	力の大きさ(kN/m <sup>2</sup> )
16	100kN/m <sup>2</sup> を超える	1.00	0.00 ~ 1.55	123.58	3mを超える	- ~ -	-	-	100kN/m <sup>2</sup> を超える	1.00	10.55 ~ 15.90	123.58	3mを超える	- ~ -	-	-
	それ以外	1.00	1.55 ~ 9.33	100.00	それ以外	0.00 ~ 9.33	2.34	11.84	それ以外	1.00	5.00 ~ 10.55	100.00	それ以外	5.00 ~ 15.90	2.34	11.84
17	100kN/m <sup>2</sup> を超える	1.00	0.00 ~ 2.37	137.07	3mを超える	- ~ -	-	-	100kN/m <sup>2</sup> を超える	1.00	10.90 ~ 23.90	137.07	3mを超える	- ~ -	-	-
	それ以外	1.00	2.37 ~ 10.16	100.00	それ以外	0.00 ~ 10.16	2.55	12.91	それ以外	1.00	5.00 ~ 10.90	100.00	それ以外	5.00 ~ 23.90	2.55	12.91
18	100kN/m <sup>2</sup> を超える	1.00	0.00 ~ 2.62	141.26	3mを超える	- ~ -	-	-	100kN/m <sup>2</sup> を超える	1.00	10.57 ~ 22.00	141.26	3mを超える	- ~ -	-	-
	それ以外	1.00	2.62 ~ 10.41	100.00	それ以外	0.00 ~ 10.41	2.76	13.97	それ以外	1.00	5.00 ~ 10.57	100.00	それ以外	5.00 ~ 22.00	2.76	13.97
19	100kN/m <sup>2</sup> を超える	-	- ~ -	-	3mを超える	- ~ -	-	-	100kN/m <sup>2</sup> を超える	-	- ~ -	-	3mを超える	- ~ -	-	-
	それ以外	1.00	0.00 ~ 5.35	66.68	それ以外	0.00 ~ 5.35	2.03	10.24	それ以外	1.00	5.00 ~ 6.80	66.68	それ以外	5.00 ~ 6.80	2.03	10.24
20	100kN/m <sup>2</sup> を超える	-	- ~ -	-	3mを超える	- ~ -	-	-	100kN/m <sup>2</sup> を超える	-	- ~ -	-	3mを超える	- ~ -	-	-
	それ以外	1.00	0.00 ~ 4.69	58.46	それ以外	0.00 ~ 4.69	1.83	9.24	それ以外	1.00	5.00 ~ 5.00	58.46	それ以外	5.00 ~ 5.00	1.83	9.24
	100kN/m <sup>2</sup> を超える		~		3mを超える	~			100kN/m <sup>2</sup> を超える		~		3mを超える	~		
	それ以外		~		それ以外	~			それ以外		~		それ以外	~		
	100kN/m <sup>2</sup> を超える		~		3mを超える	~			100kN/m <sup>2</sup> を超える		~		3mを超える	~		
	それ以外		~		それ以外	~			それ以外		~		それ以外	~		
	100kN/m <sup>2</sup> を超える		~		3mを超える	~			100kN/m <sup>2</sup> を超える		~		3mを超える	~		
	それ以外		~		それ以外	~			それ以外		~		それ以外	~		
	100kN/m <sup>2</sup> を超える		~		3mを超える	~			100kN/m <sup>2</sup> を超える		~		3mを超える	~		
	それ以外		~		それ以外	~			それ以外		~		それ以外	~		
	100kN/m <sup>2</sup> を超える		~		3mを超える	~			100kN/m <sup>2</sup> を超える		~		3mを超える	~		
	それ以外		~		それ以外	~			それ以外		~		それ以外	~		
	100kN/m <sup>2</sup> を超える		~		3mを超える	~			100kN/m <sup>2</sup> を超える		~		3mを超える	~		
	それ以外		~		それ以外	~			それ以外		~		それ以外	~		
	100kN/m <sup>2</sup> を超える		~		3mを超える	~			100kN/m <sup>2</sup> を超える		~		3mを超える	~		
	それ以外		~		それ以外	~			それ以外		~		それ以外	~		