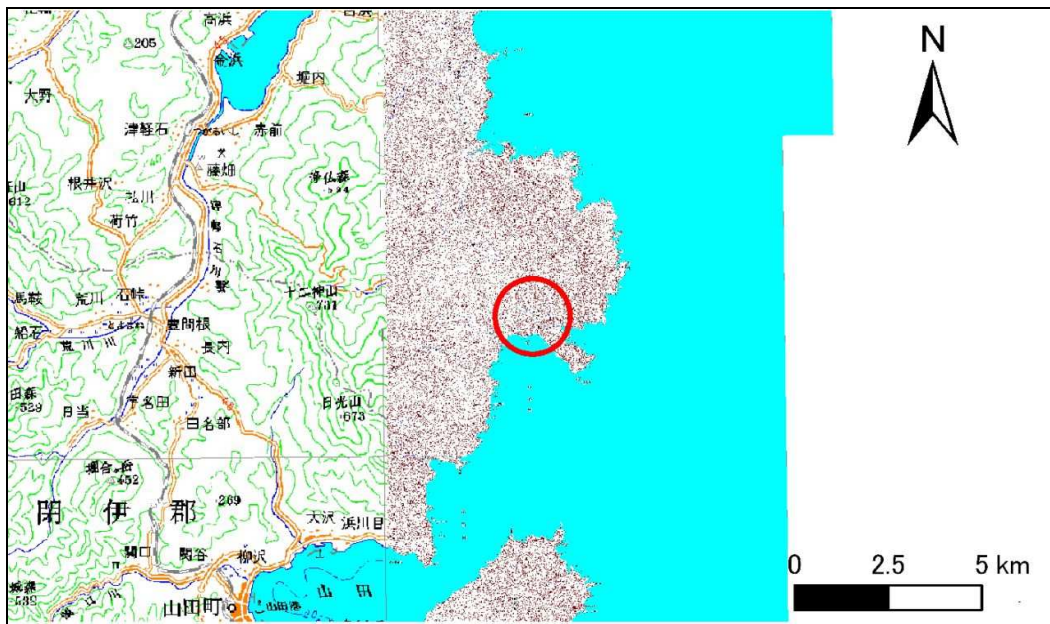


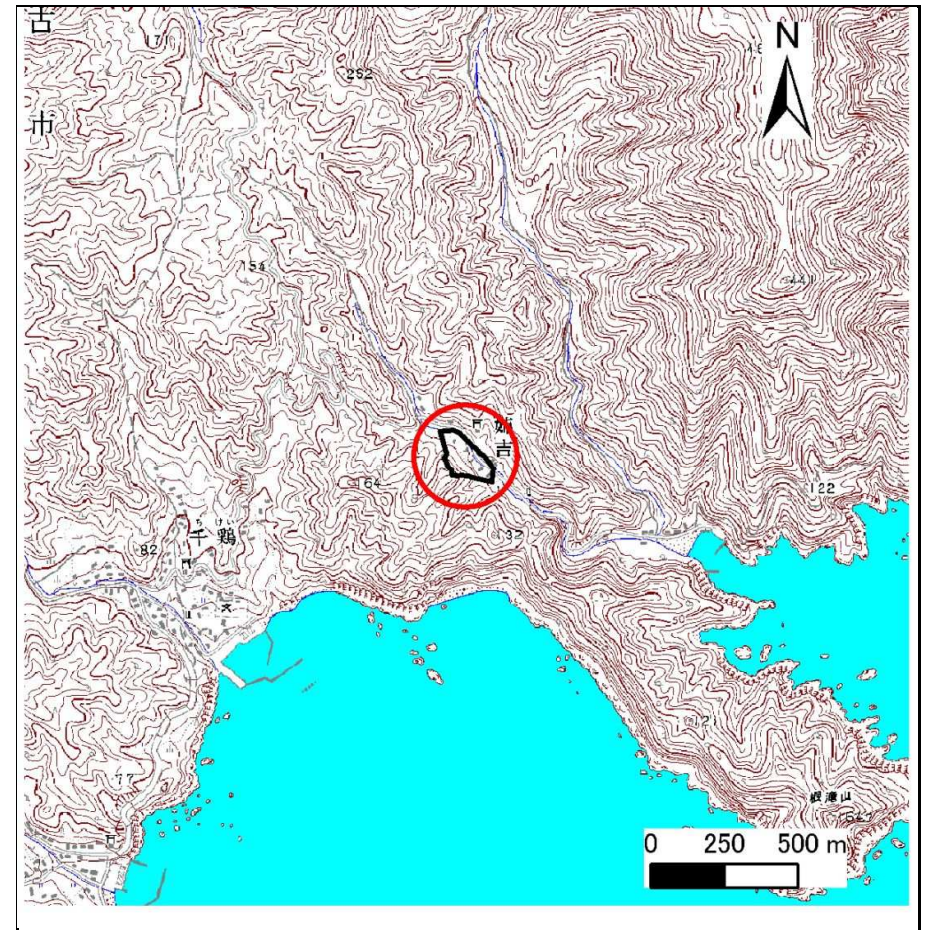
土砂災害防止に関する基礎調査(急傾斜地の崩壊)

表紙 概況、位置図

| | |
|---------|--------------------|
| 自然現象の種類 | 急傾斜地の崩壊 |
| 箇所番号 | 106B1009 |
| 箇所名 | 姉吉 |
| 所在地 | 宮古市重茂第10地割 |
| 調査機関 | 沿岸広域振興局土木部宮古土木センター |



位置図(S=1:200,000)



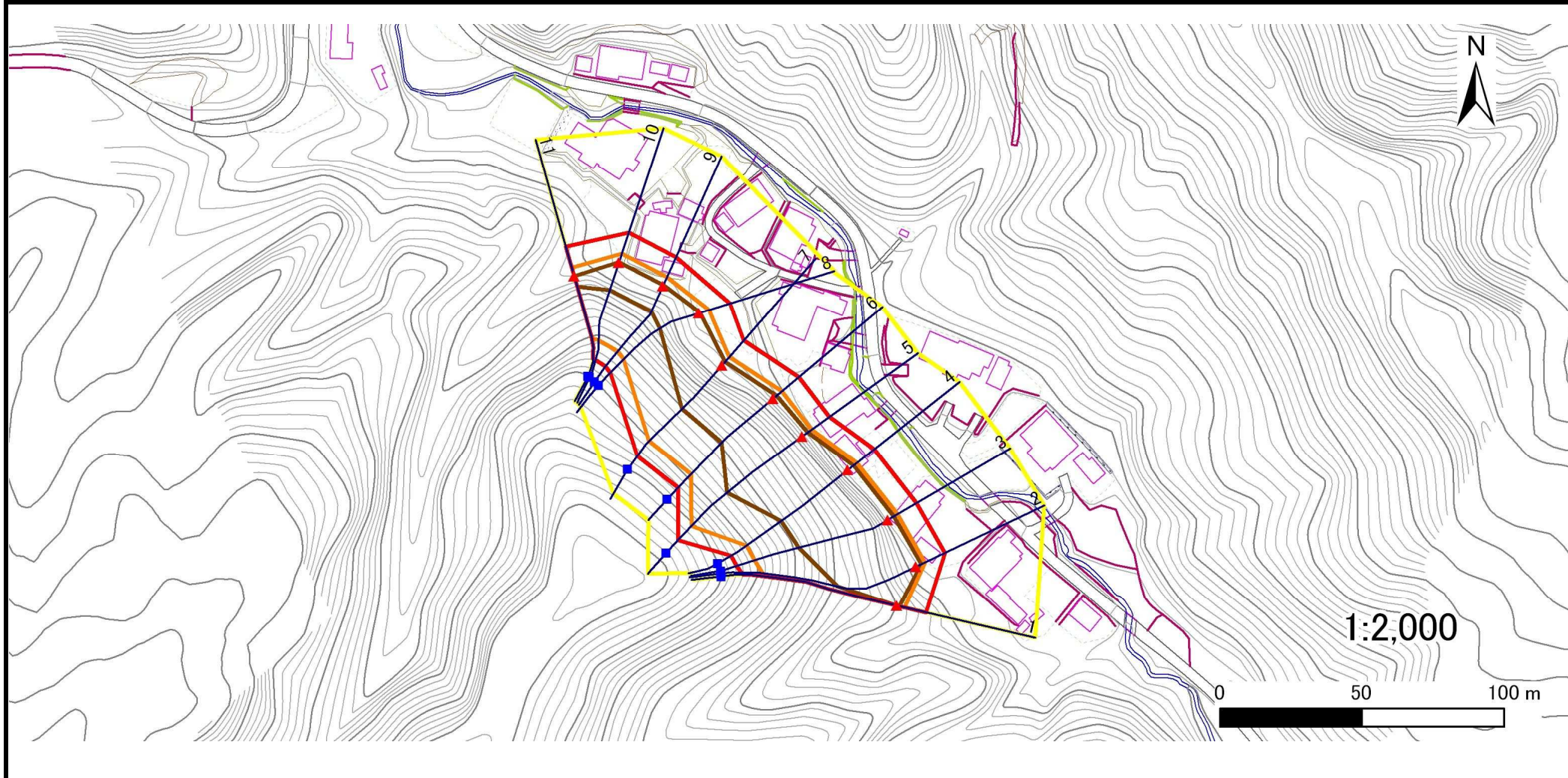
概況図(S=1:25,000)

急傾斜地の崩壊区域調書

様式3-1 危害のおそれのある土地、著しい危害のおそれのある土地の設定図

調査年度 平成27年度

急傾斜地の位置 箇所番号 106B1009 箇所名 姉吉 所在地 宮古市重茂第10地割



| 凡例 | | 横断測線 | | 危険のおそれのある土地の区域 | | 土石等の移動による力が100kN/m ² を超える範囲 | |
|----|----|------|--|----------------|--|--|--|
| ■ | 上端 | — | | — | | — | |
| ▲ | 下端 | — | | — | | — | |
| | | — | | — | | — | |
| | | — | | — | | — | |

急傾斜地の崩壊区域調書

様式3-2 建築物に作用すると想定される衝撃に関する事項

| | | | | | | | | | | | 調査年度 | 平成27年度 | | | | |
|----------------|---------------------------|-------|----------------|-------------------------------|----------------|------------------|-----------|-------------------------------|---------------------------|-------|----------------|-------------------------------|----------------|----------------|-----------|-------------------------------|
| 急傾斜地の位置 | | 箇所番号 | 106B1009 | | 箇所名 | 姉吉 | | 所在地 | 宮古市重茂第10地割 | | | | | | | |
| 横断 測線 番号 | 急傾斜地の下端に隣接する土地 | | | | | | | | 急傾斜地内 | | | | | | | |
| | 土石等の移動の高さと力の大きさ | | | | 土砂等の堆積高さと力の大きさ | | | | 土石等の移動の高さと力の大きさ | | | | 土砂等の堆積高さと力の大きさ | | | |
| | 区分 | 高さ(m) | 下端からの距離 (m) | 力の大きさ (kN/m ²) | 区分 | 下端からの水平 距離(m) | 高さ (m) | 力の大きさ (kN/m ²) | 区分 | 高さ(m) | 上端からの比高 (m) | 力の大きさ (kN/m ²) | 区分 | 上端からの比高 (m) | 高さ (m) | 力の大きさ (kN/m ²) |
| 1 | 100kN/m ² を超える | 1.00 | 0.00 ~ 2.73 | 143.08 | 3mを超える | 0.00 ~ 0.87 | 3.38 | 17.06 | 100kN/m ² を超える | 1.00 | 11.29 ~ 40.32 | 143.08 | 3mを超える | 40.00 ~ 40.32 | 3.38 | 17.06 |
| | それ以外 | 1.00 | 2.73 ~ 10.52 | 100.00 | それ以外 | 0.87 ~ 10.52 | 3.00 | 15.16 | それ以外 | 1.00 | 5.00 ~ 11.29 | 100.00 | それ以外 | 5.00 ~ 40.00 | 3.00 | 15.16 |
| 2 | 100kN/m ² を超える | 1.00 | 0.00 ~ 3.53 | 156.94 | 3mを超える | 0.00 ~ 2.11 | 3.94 | 19.91 | 100kN/m ² を超える | 1.00 | 10.60 ~ 51.49 | 156.94 | 3mを超える | 30.00 ~ 51.49 | 3.94 | 19.91 |
| | それ以外 | 1.00 | 3.53 ~ 11.31 | 100.00 | それ以外 | 2.11 ~ 11.31 | 3.00 | 15.16 | それ以外 | 1.00 | 5.00 ~ 10.60 | 100.00 | それ以外 | 5.00 ~ 30.00 | 3.00 | 15.16 |
| 3 | 100kN/m ² を超える | 1.00 | 0.00 ~ 4.01 | 165.61 | 3mを超える | 0.00 ~ 2.51 | 4.26 | 21.52 | 100kN/m ² を超える | 1.00 | 10.79 ~ 53.89 | 165.61 | 3mを超える | 25.00 ~ 53.89 | 4.26 | 21.52 |
| | それ以外 | 1.00 | 4.01 ~ 11.79 | 100.00 | それ以外 | 2.51 ~ 11.79 | 3.00 | 15.16 | それ以外 | 1.00 | 5.00 ~ 10.79 | 100.00 | それ以外 | 5.00 ~ 25.00 | 3.00 | 15.16 |
| 4 | 100kN/m ² を超える | 1.00 | 0.00 ~ 4.01 | 165.59 | 3mを超える | 0.00 ~ 2.64 | 4.38 | 22.12 | 100kN/m ² を超える | 1.00 | 11.13 ~ 52.65 | 165.59 | 3mを超える | 25.00 ~ 52.65 | 4.38 | 22.12 |
| | それ以外 | 1.00 | 4.01 ~ 11.79 | 100.00 | それ以外 | 2.64 ~ 11.79 | 3.00 | 15.16 | それ以外 | 1.00 | 5.00 ~ 11.13 | 100.00 | それ以外 | 5.00 ~ 25.00 | 3.00 | 15.16 |
| 5 | 100kN/m ² を超える | 1.00 | 0.00 ~ 3.93 | 164.19 | 3mを超える | 0.00 ~ 2.40 | 4.17 | 21.05 | 100kN/m ² を超える | 1.00 | 10.61 ~ 52.47 | 164.19 | 3mを超える | 25.00 ~ 52.47 | 4.17 | 21.05 |
| | それ以外 | 1.00 | 3.93 ~ 11.72 | 100.00 | それ以外 | 2.40 ~ 11.72 | 3.00 | 15.16 | それ以外 | 1.00 | 5.00 ~ 10.61 | 100.00 | それ以外 | 5.00 ~ 25.00 | 3.00 | 15.16 |
| 6 | 100kN/m ² を超える | 1.00 | 0.00 ~ 3.94 | 164.26 | 3mを超える | 0.00 ~ 1.68 | 3.91 | 19.76 | 100kN/m ² を超える | 1.00 | 10.93 ~ 46.49 | 164.26 | 3mを超える | 25.00 ~ 46.49 | 3.91 | 19.76 |
| | それ以外 | 1.00 | 3.94 ~ 11.72 | 100.00 | それ以外 | 1.68 ~ 11.72 | 3.00 | 15.16 | それ以外 | 1.00 | 5.00 ~ 10.93 | 100.00 | それ以外 | 5.00 ~ 25.00 | 3.00 | 15.16 |
| 7 | 100kN/m ² を超える | 1.00 | 0.00 ~ 3.86 | 162.96 | 3mを超える | 0.00 ~ 1.62 | 3.85 | 19.48 | 100kN/m ² を超える | 1.00 | 10.78 ~ 43.10 | 162.96 | 3mを超える | 25.00 ~ 43.10 | 3.85 | 19.48 |
| | それ以外 | 1.00 | 3.86 ~ 11.65 | 100.00 | それ以外 | 1.62 ~ 11.65 | 3.00 | 15.16 | それ以外 | 1.00 | 5.00 ~ 10.78 | 100.00 | それ以外 | 5.00 ~ 25.00 | 3.00 | 15.16 |
| 8 | 100kN/m ² を超える | 1.00 | 0.00 ~ 3.71 | 160.15 | 3mを超える | 0.00 ~ 0.52 | 3.29 | 16.63 | 100kN/m ² を超える | 1.00 | 10.69 ~ 37.67 | 160.15 | 3mを超える | 25.00 ~ 37.67 | 3.29 | 16.63 |
| | それ以外 | 1.00 | 3.71 ~ 11.49 | 100.00 | それ以外 | 0.52 ~ 11.49 | 3.00 | 15.16 | それ以外 | 1.00 | 5.00 ~ 10.69 | 100.00 | それ以外 | 5.00 ~ 25.00 | 3.00 | 15.16 |
| 9 | 100kN/m ² を超える | 1.00 | 0.00 ~ 3.44 | 155.30 | 3mを超える | 0.00 ~ 0.36 | 3.19 | 16.14 | 100kN/m ² を超える | 1.00 | 10.54 ~ 32.96 | 155.30 | 3mを超える | 25.00 ~ 32.96 | 3.19 | 16.14 |
| | それ以外 | 1.00 | 3.44 ~ 11.22 | 100.00 | それ以外 | 0.36 ~ 11.22 | 3.00 | 15.16 | それ以外 | 1.00 | 5.00 ~ 10.54 | 100.00 | それ以外 | 5.00 ~ 25.00 | 3.00 | 15.16 |
| 10 | 100kN/m ² を超える | 1.00 | 0.00 ~ 3.42 | 155.02 | 3mを超える | 0.00 ~ 0.35 | 3.18 | 16.09 | 100kN/m ² を超える | 1.00 | 10.53 ~ 32.95 | 155.02 | 3mを超える | 25.00 ~ 32.95 | 3.18 | 16.09 |
| | それ以外 | 1.00 | 3.42 ~ 11.20 | 100.00 | それ以外 | 0.35 ~ 11.20 | 3.00 | 15.16 | それ以外 | 1.00 | 5.00 ~ 10.53 | 100.00 | それ以外 | 5.00 ~ 25.00 | 3.00 | 15.16 |
| 11 | 100kN/m ² を超える | 1.00 | 0.00 ~ 3.11 | 149.55 | 3mを超える | 0.00 ~ 0.09 | 3.05 | 15.39 | 100kN/m ² を超える | 1.00 | 10.53 ~ 28.00 | 149.55 | 3mを超える | 25.00 ~ 28.00 | 3.05 | 15.39 |
| | それ以外 | 1.00 | 3.11 ~ 10.89 | 100.00 | それ以外 | 0.09 ~ 10.89 | 3.00 | 15.16 | それ以外 | 1.00 | 5.00 ~ 10.53 | 100.00 | それ以外 | 5.00 ~ 25.00 | 3.00 | 15.16 |
| | 100kN/m ² を超える | | ~ | | 3mを超える | ~ | | | 100kN/m ² を超える | | ~ | | 3mを超える | ~ | | |
| | それ以外 | | ~ | | それ以外 | ~ | | | それ以外 | | ~ | | それ以外 | ~ | | |
| | 100kN/m ² を超える | | ~ | | 3mを超える | ~ | | | 100kN/m ² を超える | | ~ | | 3mを超える | ~ | | |
| | それ以外 | | ~ | | それ以外 | ~ | | | それ以外 | | ~ | | それ以外 | ~ | | |
| | 100kN/m ² を超える | | ~ | | 3mを超える | ~ | | | 100kN/m ² を超える | | ~ | | 3mを超える | ~ | | |
| | それ以外 | | ~ | | それ以外 | ~ | | | それ以外 | | ~ | | それ以外 | ~ | | |
| | 100kN/m ² を超える | | ~ | | 3mを超える | ~ | | | 100kN/m ² を超える | | ~ | | 3mを超える | ~ | | |
| | それ以外 | | ~ | | それ以外 | ~ | | | それ以外 | | ~ | | それ以外 | ~ | | |