

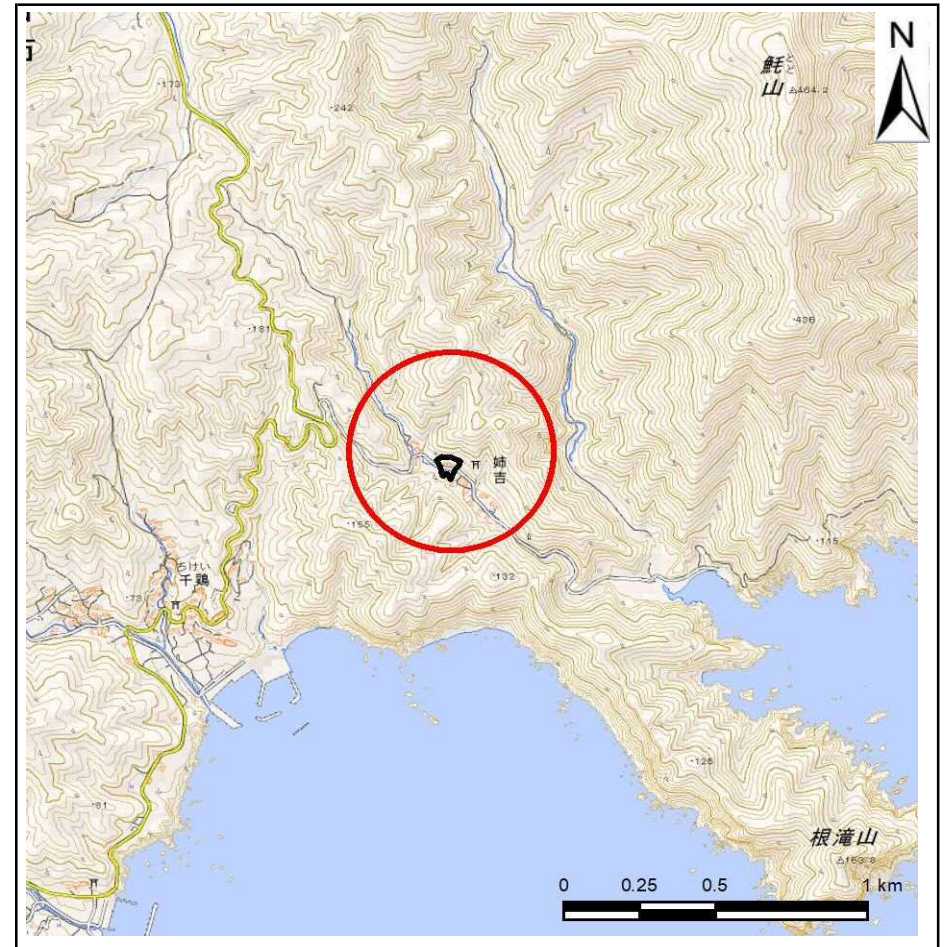
土砂災害防止に関する基礎調査(急傾斜地の崩壊)

表紙 概況、位置図

自然現象の種類	急傾斜地の崩壊
箇所番号	106B1007
箇所名	大平-1
所在地	宮古市重茂第9地割
調査機関	沿岸広域振興局土木部宮古土木センター



概況図(S=1:200,000)



位置図(S=1:25,000)

国土地理院の電子地形図200000(地図画像)『盛岡』及び電子地形図25000(地図画像)『館』を掲載

急傾斜地の崩壊区域調書

様式3-1 危害のおそれのある土地、著しい危害のおそれのある土地の設定図

調査年度

平成30年度

急傾斜地の位置

箇所番号

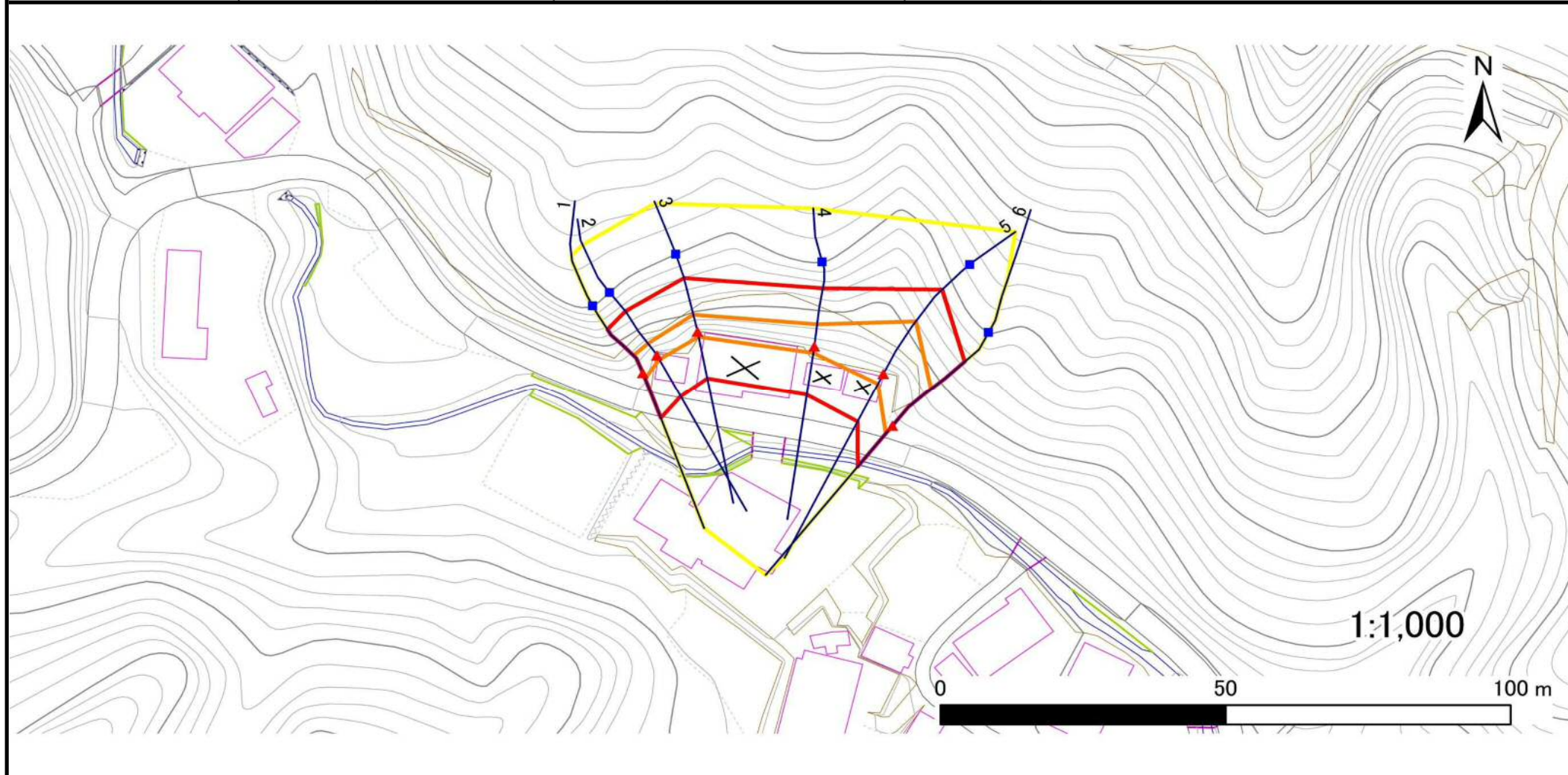
106B1007

箇所名

大平-1

所在地

宮古市重茂第9地割



凡例

■ 上端
▲ 下端

— 横断測線

— 危害のおそれのある土地の区域

— 著しい危害のおそれのある土地の区域

— 土石等の移動による力が 100kN/m^2 を超える範囲

— 土石等の堆積高が 3m を超える範囲

急傾斜地の崩壊区域調書

様式3-2 建築物に作用すると想定される衝撃に関する事項(1/1)

調査年度

平成30年度

急傾斜地の位置	箇所番号	106B1007		箇所名	大平-1		所在地	宮古市重茂第9地割								
横断 測線 番号	急傾斜地の下端に隣接する土地								急傾斜地内							
	土石等の移動の高さと力の大きさ				土石等の堆積高さとの大きさ				土石等の移動の高さと力の大きさ				土石等の堆積高さとの大きさ			
	区分	高さ (m)	下端からの距離 (m)	力の大きさ (kN/m ²)	区分	下端からの水平 距離(m)	高さ (m)	力の大きさ (kN/m ²)	区分	高さ (m)	上端からの比高 (m)	力の大きさ (kN/m ²)	区分	上端からの比高 (m)	高さ (m)	力の大きさ (kN/m ²)
1	100kN/m ² を超える	1.00	0.00 ~ 1.11	116.68	3mを超える	— ~ —	—	—	100kN/m ² を超える	1.00	11.57 ~ 15.20	116.68	3mを超える	— ~ —	—	—
	それ以外	1.00	1.11 ~ 8.89	100.00	それ以外	0.00 ~ 8.89	2.64	14.12	それ以外	1.00	5.00 ~ 11.57	100.00	それ以外	5.00 ~ 15.20	2.64	14.12
2	100kN/m ² を超える	1.00	0.00 ~ 0.83	112.48	3mを超える	— ~ —	—	—	100kN/m ² を超える	1.00	13.15 ~ 16.26	112.48	3mを超える	— ~ —	—	—
	それ以外	1.00	0.83 ~ 8.62	100.00	それ以外	0.00 ~ 8.62	2.80	14.96	それ以外	1.00	5.00 ~ 13.15	100.00	それ以外	5.00 ~ 16.26	2.80	14.96
3	100kN/m ² を超える	1.00	0.00 ~ 0.98	114.65	3mを超える	— ~ —	—	—	100kN/m ² を超える	1.00	12.53 ~ 16.00	114.65	3mを超える	— ~ —	—	—
	それ以外	1.00	0.98 ~ 8.76	100.00	それ以外	0.00 ~ 8.76	2.74	14.67	それ以外	1.00	5.00 ~ 12.53	100.00	それ以外	5.00 ~ 16.00	2.74	14.67
4	100kN/m ² を超える	1.00	0.00 ~ 1.21	118.35	3mを超える	— ~ —	—	—	100kN/m ² を超える	1.00	11.83 ~ 16.00	118.35	3mを超える	— ~ —	—	—
	それ以外	1.00	1.21 ~ 9.00	100.00	それ以外	0.00 ~ 9.00	2.67	14.29	それ以外	1.00	5.00 ~ 11.83	100.00	それ以外	5.00 ~ 16.00	2.67	14.29
5	100kN/m ² を超える	1.00	0.00 ~ 2.10	132.56	3mを超える	— ~ —	—	—	100kN/m ² を超える	1.00	10.55 ~ 18.94	132.56	3mを超える	— ~ —	—	—
	それ以外	1.00	2.10 ~ 9.89	100.00	それ以外	0.00 ~ 9.89	2.34	12.53	それ以外	1.00	5.00 ~ 10.55	100.00	それ以外	5.00 ~ 18.94	2.34	12.53
6	100kN/m ² を超える	1.00	0.00 ~ 1.81	127.77	3mを超える	— ~ —	—	—	100kN/m ² を超える	1.00	10.61 ~ 17.56	127.77	3mを超える	— ~ —	—	—
	それ以外	1.00	1.81 ~ 9.59	100.00	それ以外	0.00 ~ 9.59	2.31	12.35	それ以外	1.00	5.00 ~ 10.61	100.00	それ以外	5.00 ~ 17.56	2.31	12.35
	100kN/m ² を超える		~		3mを超える	~			100kN/m ² を超える		~		3mを超える	~		
	それ以外		~		それ以外	~			それ以外		~		それ以外	~		
	100kN/m ² を超える		~		3mを超える	~			100kN/m ² を超える		~		3mを超える	~		
	それ以外		~		それ以外	~			それ以外		~		それ以外	~		
	100kN/m ² を超える		~		3mを超える	~			100kN/m ² を超える		~		3mを超える	~		
	それ以外		~		それ以外	~			それ以外		~		それ以外	~		
	100kN/m ² を超える		~		3mを超える	~			100kN/m ² を超える		~		3mを超える	~		
	それ以外		~		それ以外	~			それ以外		~		それ以外	~		
	100kN/m ² を超える		~		3mを超える	~			100kN/m ² を超える		~		3mを超える	~		
	それ以外		~		それ以外	~			それ以外		~		それ以外	~		
	100kN/m ² を超える		~		3mを超える	~			100kN/m ² を超える		~		3mを超える	~		
	それ以外		~		それ以外	~			それ以外		~		それ以外	~		