

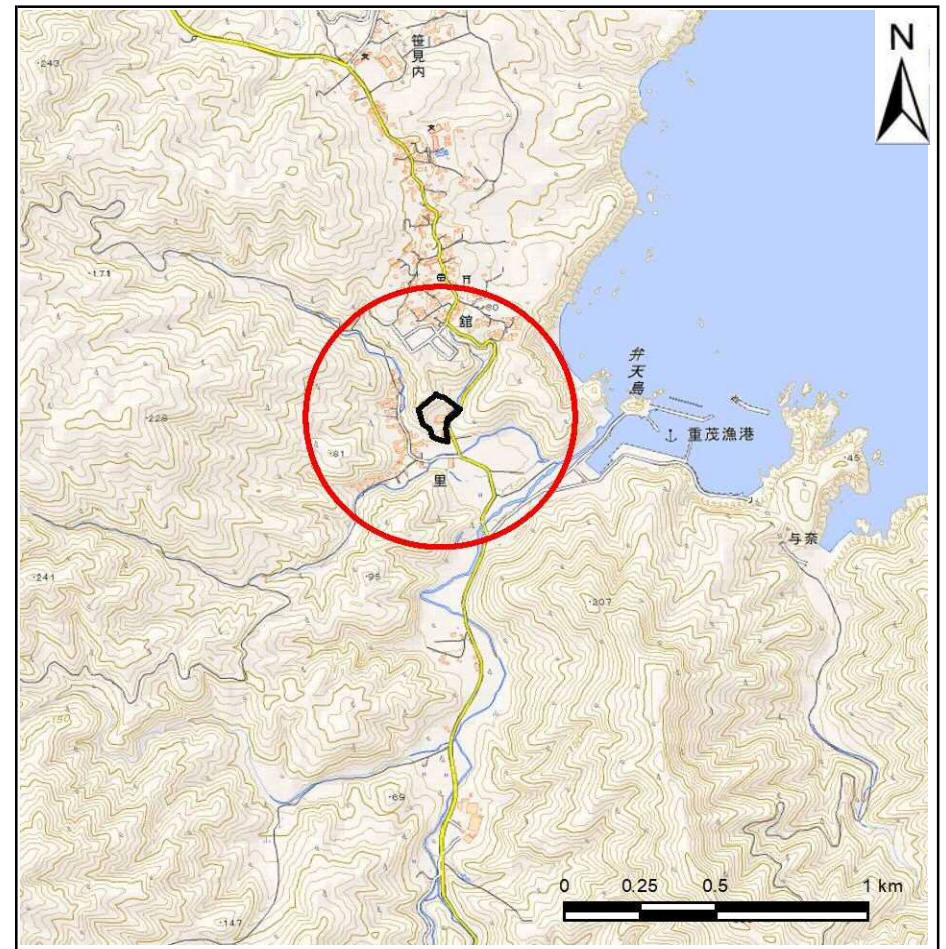
# 土砂災害防止に関する基礎調査(急傾斜地の崩壊)

表紙 概況、位置図

自然現象の種類	急傾斜地の崩壊
箇所番号	106B1003
箇所名	西大館-1
所在地	宮古市重茂第1地割
調査機関	沿岸広域振興局土木部宮古土木センター



概況図(S=1:200,000)



位置図(S=1:25,000)

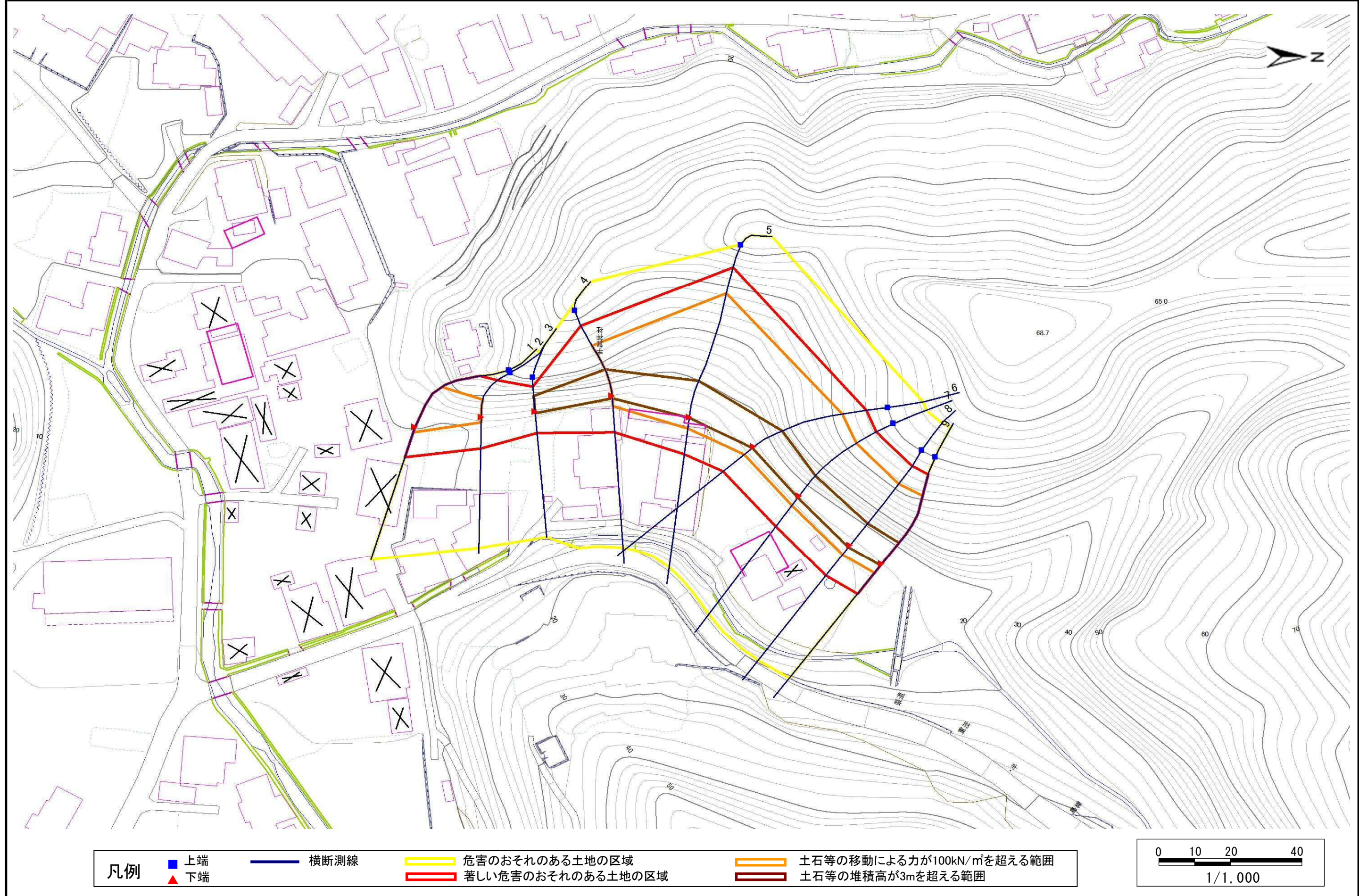
国土地理院の電子地形図200000(地図画像)『盛岡』及び電子地形図25000(地図画像)『閉伊崎、館』を掲載

# 急傾斜地の崩壊区域調書

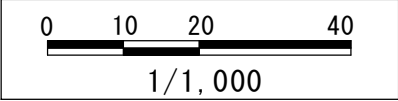
様式3-1 危害のおそれのある土地、著しい危害のおそれのある土地の設定図

調査年度 平成30年度

急傾斜地の位置	箇所番号	106B1003	箇所名	西大館-1	所在地	宮古市重茂第1地割
---------	------	----------	-----	-------	-----	-----------



- |    |      |        |                     |  |
|----|------|--------|---------------------|--|
| 凡例 | ■ 上端 | — 横断測線 | ■ 危害のおそれのある土地の区域    | ■ 土石等の移動による力が100kN/m <sup>2</sup> を超える範囲 |
|    | ▲ 下端 |        | ■ 著しい危害のおそれのある土地の区域 | ■ 土石等の堆積高が3mを超える範囲                       |



## 急傾斜地の崩壊区域調書

様式3-2 建築物に作用すると想定される衝撃に関する事項(1/1)

調査年度

平成30年度

急傾斜地の位置		箇所番号		106B1003		箇所名		西大館-1		所在地		宮古市重茂第1地割				
横断 測線 番号	急傾斜地の下端に隣接する土地								急傾斜地内							
	土石等の移動の高さと力の大きさ				土石等の堆積高さとの大きさ				土石等の移動の高さと力の大きさ				土石等の堆積高さとの大きさ			
	区分	高さ (m)	下端からの距離 (m)	力の大きさ (kN/m <sup>2</sup> )	区分	下端からの水平 距離(m)	高さ (m)	力の大きさ (kN/m <sup>2</sup> )	区分	高さ (m)	上端からの比高 (m)	力の大きさ (kN/m <sup>2</sup> )	区分	上端からの比高 (m)	高さ (m)	力の大きさ (kN/m <sup>2</sup> )
1	100kN/m <sup>2</sup> を超える	1.00	0.00 ~ 1.56	123.79	3mを超える	— ~ —	—	—	100kN/m <sup>2</sup> を超える	1.00	11.87 ~ 20.68	123.79	3mを超える	— ~ —	—	—
	それ以外	1.00	1.56 ~ 9.34	100.00	それ以外	0.00 ~ 9.34	2.44	13.07	それ以外	1.00	5.00 ~ 11.87	100.00	それ以外	5.00 ~ 20.68	2.44	13.07
2	100kN/m <sup>2</sup> を超える	1.00	0.00 ~ 1.44	121.88	3mを超える	— ~ —	—	—	100kN/m <sup>2</sup> を超える	1.00	13.31 ~ 19.45	121.88	3mを超える	— ~ —	—	—
	それ以外	1.00	1.44 ~ 9.22	100.00	それ以外	0.00 ~ 9.22	2.81	15.02	それ以外	1.00	5.00 ~ 13.31	100.00	それ以外	5.00 ~ 19.45	2.81	15.02
3	100kN/m <sup>2</sup> を超える	—	— ~ —	—	3mを超える	0.00 ~ 0.35	3.37	18.02	100kN/m <sup>2</sup> を超える	—	— ~ —	—	3mを超える	10.00 ~ 18.68	3.37	18.02
	それ以外	1.00	0.00 ~ 6.22	78.07	それ以外	0.35 ~ 6.22	3.00	16.05	それ以外	1.00	5.00 ~ 18.68	78.07	それ以外	5.00 ~ 10.00	3.00	16.05
4	100kN/m <sup>2</sup> を超える	1.00	0.00 ~ 3.02	148.01	3mを超える	0.00 ~ 0.67	3.43	18.36	100kN/m <sup>2</sup> を超える	1.00	11.85 ~ 28.46	148.01	3mを超える	20.00 ~ 28.46	3.43	18.36
	それ以外	1.00	3.02 ~ 10.80	100.00	それ以外	0.67 ~ 10.80	3.00	16.05	それ以外	1.00	5.00 ~ 11.85	100.00	それ以外	5.00 ~ 20.00	3.00	16.05
5	100kN/m <sup>2</sup> を超える	1.00	0.00 ~ 3.23	151.71	3mを超える	0.00 ~ 0.08	3.04	16.27	100kN/m <sup>2</sup> を超える	1.00	10.68 ~ 37.96	151.71	3mを超える	30.00 ~ 37.96	3.04	16.27
	それ以外	1.00	3.23 ~ 11.02	100.00	それ以外	0.08 ~ 11.02	3.00	16.05	それ以外	1.00	5.00 ~ 10.68	100.00	それ以外	5.00 ~ 30.00	3.00	16.05
6	100kN/m <sup>2</sup> を超える	1.00	0.00 ~ 3.47	155.88	3mを超える	0.00 ~ 0.43	3.23	17.29	100kN/m <sup>2</sup> を超える	1.00	10.58 ~ 32.69	155.88	3mを超える	25.00 ~ 32.69	3.23	17.29
	それ以外	1.00	3.47 ~ 11.25	100.00	それ以外	0.43 ~ 11.25	3.00	16.05	それ以外	1.00	5.00 ~ 10.58	100.00	それ以外	5.00 ~ 25.00	3.00	16.05
7	100kN/m <sup>2</sup> を超える	1.00	0.00 ~ 3.46	155.65	3mを超える	0.00 ~ 0.69	3.41	18.24	100kN/m <sup>2</sup> を超える	1.00	11.08 ~ 32.02	155.65	3mを超える	25.00 ~ 32.02	3.41	18.24
	それ以外	1.00	3.46 ~ 11.24	100.00	それ以外	0.69 ~ 11.24	3.00	16.05	それ以外	1.00	5.00 ~ 11.08	100.00	それ以外	5.00 ~ 25.00	3.00	16.05
8	100kN/m <sup>2</sup> を超える	1.00	0.00 ~ 3.48	156.00	3mを超える	0.00 ~ 0.72	3.43	18.36	100kN/m <sup>2</sup> を超える	1.00	11.18 ~ 32.69	156.00	3mを超える	25.00 ~ 32.69	3.43	18.36
	それ以外	1.00	3.48 ~ 11.26	100.00	それ以外	0.72 ~ 11.26	3.00	16.05	それ以外	1.00	5.00 ~ 11.18	100.00	それ以外	5.00 ~ 25.00	3.00	16.05
9	100kN/m <sup>2</sup> を超える	1.00	0.00 ~ 3.48	156.10	3mを超える	0.00 ~ 0.63	3.36	18.00	100kN/m <sup>2</sup> を超える	1.00	10.90 ~ 32.05	156.10	3mを超える	25.00 ~ 32.05	3.36	18.00
	それ以外	1.00	3.48 ~ 11.27	100.00	それ以外	0.63 ~ 11.27	3.00	16.05	それ以外	1.00	5.00 ~ 10.90	100.00	それ以外	5.00 ~ 25.00	3.00	16.05
	100kN/m <sup>2</sup> を超える		~		3mを超える	~			100kN/m <sup>2</sup> を超える		~		3mを超える	~		
	それ以外		~		それ以外	~			それ以外		~		それ以外	~		
	100kN/m <sup>2</sup> を超える		~		3mを超える	~			100kN/m <sup>2</sup> を超える		~		3mを超える	~		
	それ以外		~		それ以外	~			それ以外		~		それ以外	~		
	100kN/m <sup>2</sup> を超える		~		3mを超える	~			100kN/m <sup>2</sup> を超える		~		3mを超える	~		
	それ以外		~		それ以外	~			それ以外		~		それ以外	~		
	100kN/m <sup>2</sup> を超える		~		3mを超える	~			100kN/m <sup>2</sup> を超える		~		3mを超える	~		
	それ以外		~		それ以外	~			それ以外		~		それ以外	~		