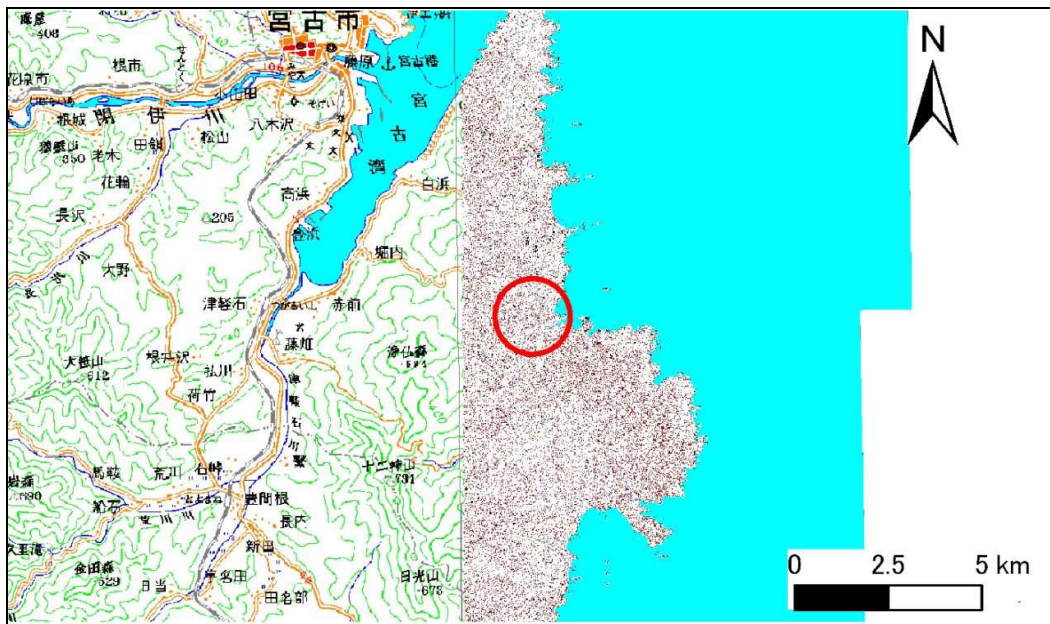


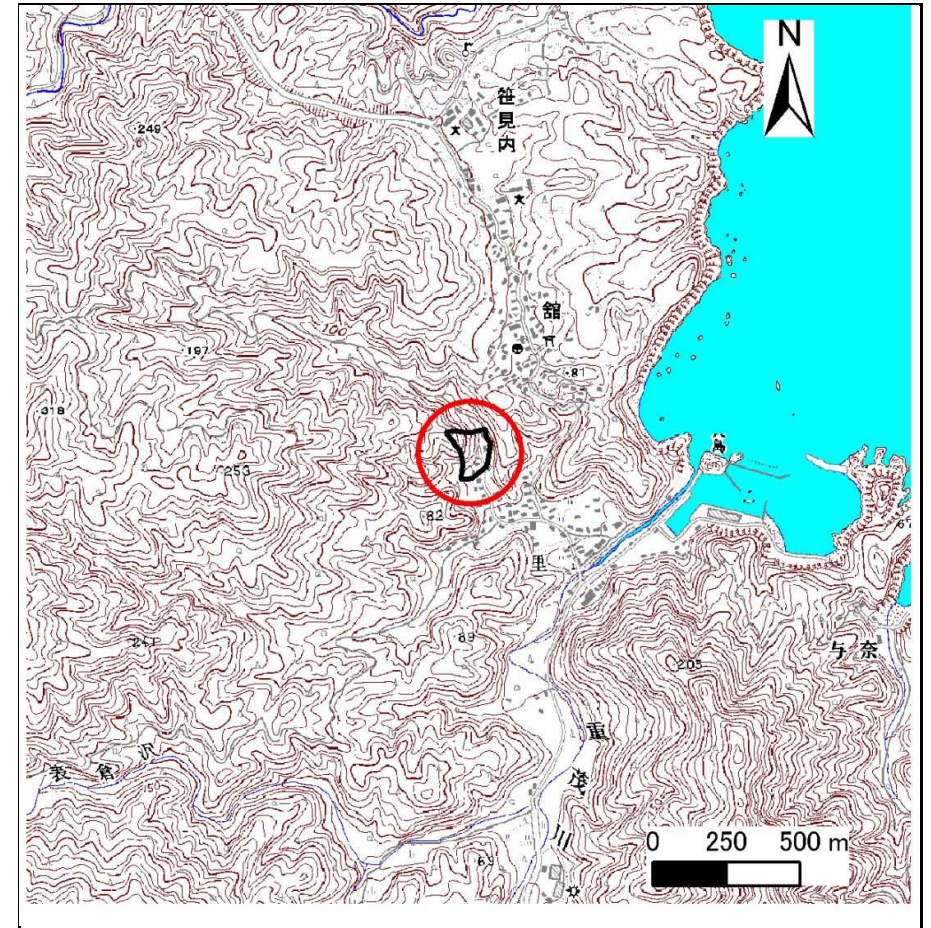
土砂災害防止に関する基礎調査(急傾斜地の崩壊)

表紙 概況、位置図

自然現象の種類	急傾斜地の崩壊
箇所番号	106B1002
箇所名	上ノ沢-1
所在地	宮古市重茂第4地割
調査機関	沿岸広域振興局土木部宮古土木センター



位置図(S=1:200,000)



概況図(S=1:25,000)

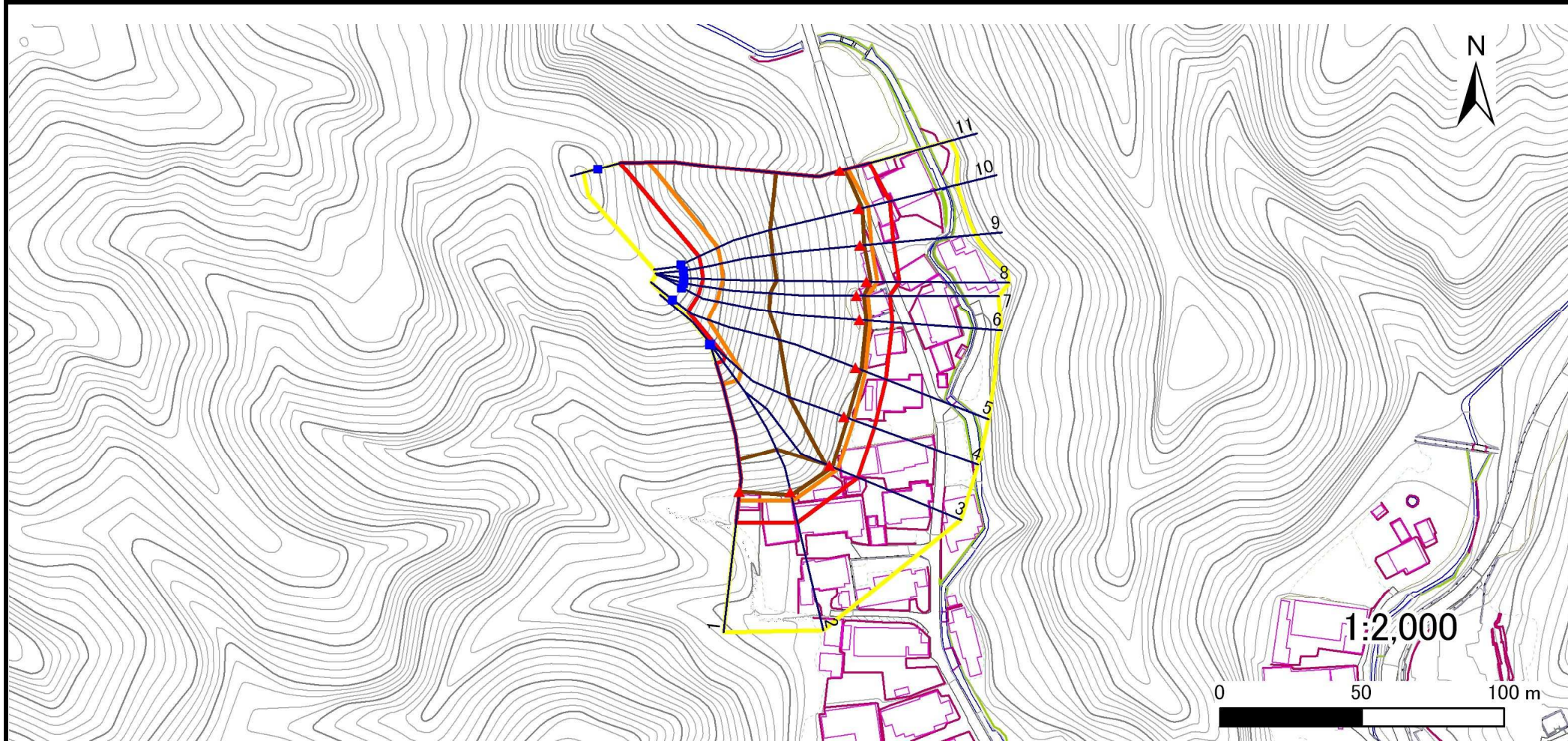
急傾斜地の崩壊区域調書

様式3-1 危害のおそれのある土地、著しい危害のおそれのある土地の設定図

調査年度 平成27年度

急傾斜地の位置 箇所番号 106B1002 箇所名 上ノ沢-1 所在地

宮古市重茂第4地割



凡例

■ 上端
▲ 下端

— 横断測線

— 危害のおそれのある土地の区域
— 著しい危害のおそれのある土地の区域

— 土石等の移動による力が 100kN/m^2 を超える範囲
— 土石等の堆積高が 3m を超える範囲

急傾斜地の崩壊区域調書

様式3-2 建築物に作用すると想定される衝撃に関する事項

											調査年度	平成27年度				
急傾斜地の位置		箇所番号	I06B1002			箇所名	上ノ沢-1			所在地	宮古市重茂第4地割					
横断 測線 番号	急傾斜地の下端に隣接する土地								急傾斜地内							
	土石等の移動の高さと力の大きさ				土砂等の堆積高さと力の大きさ				土石等の移動の高さと力の大きさ				土砂等の堆積高さと力の大きさ			
	区分	高さ(m)	下端からの距離 (m)	力の大きさ (kN/m ²)	区分	下端からの水平 距離(m)	高さ (m)	力の大きさ (kN/m ²)	区分	高さ(m)	上端からの比高 (m)	力の大きさ (kN/m ²)	区分	上端からの比高 (m)	高さ (m)	力の大きさ (kN/m ²)
1	100kN/m ² を超える	1.00	0.00 ~ 3.29	152.65	3mを超える	0.00 ~ 0.11	3.06	15.45	100kN/m ² を超える	1.00	10.64 ~ 38.12	152.65	3mを超える	30.00 ~ 38.12	3.06	15.45
	それ以外	1.00	3.29 ~ 11.07	100.00	それ以外	0.11 ~ 11.07	3.00	15.16	それ以外	1.00	5.00 ~ 10.64	100.00	それ以外	5.00 ~ 30.00	3.00	15.16
2	100kN/m ² を超える	1.00	0.00 ~ 3.17	150.63	3mを超える	0.00 ~ 1.07	3.49	17.62	100kN/m ² を超える	1.00	10.78 ~ 41.09	150.63	3mを超える	30.00 ~ 41.09	3.49	17.62
	それ以外	1.00	3.17 ~ 10.95	100.00	それ以外	1.07 ~ 10.95	3.00	15.16	それ以外	1.00	5.00 ~ 10.78	100.00	それ以外	5.00 ~ 30.00	3.00	15.16
3	100kN/m ² を超える	1.00	0.00 ~ 3.05	148.57	3mを超える	0.00 ~ 1.01	3.45	17.45	100kN/m ² を超える	1.00	10.90 ~ 41.13	148.57	3mを超える	40.00 ~ 41.13	3.45	17.45
	それ以外	1.00	3.05 ~ 10.84	100.00	それ以外	1.01 ~ 10.84	3.00	15.16	それ以外	1.00	5.00 ~ 10.90	100.00	それ以外	5.00 ~ 40.00	3.00	15.16
4	100kN/m ² を超える	1.00	0.00 ~ 3.49	156.24	3mを超える	0.00 ~ 1.27	3.60	18.21	100kN/m ² を超える	1.00	10.55 ~ 40.39	156.24	3mを超える	25.00 ~ 40.39	3.60	18.21
	それ以外	1.00	3.49 ~ 11.27	100.00	それ以外	1.27 ~ 11.27	3.00	15.16	それ以外	1.00	5.00 ~ 10.55	100.00	それ以外	5.00 ~ 25.00	3.00	15.16
5	100kN/m ² を超える	1.00	0.00 ~ 3.57	157.75	3mを超える	0.00 ~ 2.14	3.96	20.01	100kN/m ² を超える	1.00	10.57 ~ 51.01	157.75	3mを超える	30.00 ~ 51.01	3.96	20.01
	それ以外	1.00	3.57 ~ 11.36	100.00	それ以外	2.14 ~ 11.36	3.00	15.16	それ以外	1.00	5.00 ~ 10.57	100.00	それ以外	5.00 ~ 30.00	3.00	15.16
6	100kN/m ² を超える	1.00	0.00 ~ 3.77	161.23	3mを超える	0.00 ~ 2.27	4.06	20.51	100kN/m ² を超える	1.00	10.53 ~ 50.13	161.23	3mを超える	25.00 ~ 50.13	4.06	20.51
	それ以外	1.00	3.77 ~ 11.55	100.00	それ以外	2.27 ~ 11.55	3.00	15.16	それ以外	1.00	5.00 ~ 10.53	100.00	それ以外	5.00 ~ 25.00	3.00	15.16
7	100kN/m ² を超える	1.00	0.00 ~ 3.88	163.22	3mを超える	0.00 ~ 2.37	4.14	20.91	100kN/m ² を超える	1.00	10.58 ~ 50.03	163.22	3mを超える	25.00 ~ 50.03	4.14	20.91
	それ以外	1.00	3.88 ~ 11.66	100.00	それ以外	2.37 ~ 11.66	3.00	15.16	それ以外	1.00	5.00 ~ 10.58	100.00	それ以外	5.00 ~ 25.00	3.00	15.16
8	100kN/m ² を超える	1.00	0.00 ~ 3.73	160.48	3mを超える	0.00 ~ 1.35	3.66	18.48	100kN/m ² を超える	1.00	10.53 ~ 49.57	160.48	3mを超える	25.00 ~ 49.57	3.66	18.48
	それ以外	1.00	3.73 ~ 11.51	100.00	それ以外	1.35 ~ 11.51	3.00	15.16	それ以外	1.00	5.00 ~ 10.53	100.00	それ以外	5.00 ~ 25.00	3.00	15.16
9	100kN/m ² を超える	1.00	0.00 ~ 3.78	161.53	3mを超える	0.00 ~ 1.39	3.69	18.64	100kN/m ² を超える	1.00	10.53 ~ 49.49	161.53	3mを超える	25.00 ~ 49.49	3.69	18.64
	それ以外	1.00	3.78 ~ 11.57	100.00	それ以外	1.39 ~ 11.57	3.00	15.16	それ以外	1.00	5.00 ~ 10.53	100.00	それ以外	5.00 ~ 25.00	3.00	15.16
10	100kN/m ² を超える	1.00	0.00 ~ 3.60	158.21	3mを超える	0.00 ~ 1.26	3.60	18.21	100kN/m ² を超える	1.00	10.55 ~ 48.87	158.21	3mを超える	25.00 ~ 48.87	3.60	18.21
	それ以外	1.00	3.60 ~ 11.38	100.00	それ以外	1.26 ~ 11.38	3.00	15.16	それ以外	1.00	5.00 ~ 10.55	100.00	それ以外	5.00 ~ 25.00	3.00	15.16
11	100kN/m ² を超える	1.00	0.00 ~ 2.77	143.81	3mを超える	0.00 ~ 1.75	3.71	18.77	100kN/m ² を超える	1.00	11.38 ~ 54.57	143.81	3mを超える	40.00 ~ 54.57	3.71	18.77
	それ以外	1.00	2.77 ~ 10.56	100.00	それ以外	1.75 ~ 10.56	3.00	15.16	それ以外	1.00	5.00 ~ 11.38	100.00	それ以外	5.00 ~ 40.00	3.00	15.16
	100kN/m ² を超える		~		3mを超える	~			100kN/m ² を超える		~		3mを超える	~		
	それ以外		~		それ以外	~			それ以外		~		それ以外	~		
	100kN/m ² を超える		~		3mを超える	~			100kN/m ² を超える		~		3mを超える	~		
	それ以外		~		それ以外	~			それ以外		~		それ以外	~		
	100kN/m ² を超える		~		3mを超える	~			100kN/m ² を超える		~		3mを超える	~		
	それ以外		~		それ以外	~			それ以外		~		それ以外	~		
	100kN/m ² を超える		~		3mを超える	~			100kN/m ² を超える		~		3mを超える	~		
	それ以外		~		それ以外	~			それ以外		~		それ以外	~		